



УТВЕРЖДЕНО:

Постановлением Администрации  
городского округа Щёлково

от 20.12.2019 № 53/19

### ОПИСАНИЕ МЕСТОПОЛОЖЕНИЯ ГРАНИЦ

Зона публичного сервитута объекта «Газораспределительная сеть д. Никифорово, кадастровый номер 50:14:0000000:122056»

(наименование объекта, местоположение границ которого описано (далее - объект))

#### Раздел 1

##### Сведения об объекте

№ п/п	Характеристики объекта	Описание характеристик
1	2	3
1	Местоположение объекта	Московская область, городской округ Щёлково, д. Никифорово
2	Площадь объекта ± величина погрешности определения площади ( $P \pm \Delta P$ )	16 162 м <sup>2</sup> ± 44 м <sup>2</sup>
3	Иные характеристики объекта	Вид объекта реестра границ: Зона с особыми условиями использования территории Содержание ограничений использования объектов недвижимости в пределах зоны или территории: Публичный сервитут, для целей размещения линейных объектов системы газоснабжения, их неотъемлемых технологических частей. Срок установления 49 лет.

**Раздел 2**

Сведения о местоположении границ объекта					
1. Система координат		МСК-50, зона 2			
2. Сведения о характерных точках границ объекта					
Обозначение характерных точек границ	Координаты, м		Метод определения координат характерной точки	Средняя квадратическая погрешность положения характерной точки (Mt), м	Описание обозначения точки на местности (при наличии)
	X	Y			
1	2	3	4	5	6
—	—	—	—	—	—
3. Сведения о характерных точках части (частей) границы объекта					
1	2	3	4	5	6
Часть № 1 (ОЗ_3)					
1	476 964,27	2 225 763,44	Метод спутниковых геодезических измерений (определений)	0,10	—
2	476 965,17	2 225 766,24		0,10	
3	476 984,53	2 225 843,64		0,10	
4	476 988,41	2 225 842,66		0,10	
5	476 987,40	2 225 838,66		0,10	
6	476 993,03	2 225 837,25		0,10	
7	476 995,88	2 225 848,63		0,10	
8	476 999,76	2 225 847,66		0,10	
9	476 996,44	2 225 834,38		0,10	
10	476 995,94	2 225 832,40		0,10	
11	476 993,99	2 225 832,89		0,10	
12	476 986,43	2 225 834,78		0,10	
13	476 969,61	2 225 766,99		0,10	
14	476 969,02	2 225 765,14		0,10	
15	476 968,55	2 225 763,27		0,10	

**Раздел 2**

Сведения о местоположении границ объекта					
1	2	3	4	5	6
16	476 968,08	2 225 762,22	Метод спутниковых геодезических измерений (определений)	0,10	—
17	477 012,78	2 225 747,89		0,10	
18	477 034,44	2 225 741,36		0,10	
19	477 036,32	2 225 740,74		0,10	
20	477 038,22	2 225 740,17		0,10	
21	477 166,90	2 225 698,30		0,10	
22	477 277,85	2 225 663,27		0,10	
23	477 276,65	2 225 659,46		0,10	
24	477 165,69	2 225 694,49		0,10	
25	477 035,12	2 225 736,93		0,10	
26	477 011,59	2 225 744,07		0,10	
27	476 963,05	2 225 759,63		0,10	
1	476 964,27	2 225 763,44		0,10	
Часть № 2 (ОЗ_2)					
28	479 071,34	2 224 625,65	Метод спутниковых геодезических измерений (определений)	0,10	—
29	479 069,70	2 224 626,66		0,10	
30	479 073,42	2 224 634,45		0,10	
31	479 076,65	2 224 632,91		0,10	
32	479 100,65	2 224 676,02		0,10	
33	479 108,09	2 224 689,38		0,10	

**Раздел 2**

Сведения о местоположении границ объекта					
1	2	3	4	5	6
34	479 163,34	2 224 695,96	Метод спутниковых геодезических измерений (определений)	0,10	—
35	479 176,20	2 224 695,22		0,10	
36	479 175,96	2 224 691,22		0,10	
37	479 163,47	2 224 691,94		0,10	
38	479 110,59	2 224 685,65		0,10	
39	479 104,15	2 224 674,08		0,10	
40	479 078,32	2 224 627,68		0,10	
41	479 075,31	2 224 629,11		0,10	
42	479 074,86	2 224 628,19		0,10	
43	479 076,53	2 224 627,44		0,10	
44	479 016,19	2 224 493,10		0,10	
45	479 012,54	2 224 494,74		0,10	
28	479 071,34	2 224 625,65		0,10	
Часть № 3 (ОЗ_1)					
46	478 031,06	2 225 331,87	Метод спутниковых геодезических измерений (определений)	0,10	—
354	478 027,46	2 225 330,13		0,10	
353	478 034,18	2 225 316,27		0,10	
352	478 125,73	2 225 234,96		0,10	
351	478 126,01	2 225 235,28		0,10	
350	478 131,72	2 225 231,13		0,10	

**Раздел 2**

<b>Сведения о местоположении границ объекта</b>					
<b>1</b>	<b>2</b>	<b>3</b>	<b>4</b>	<b>5</b>	<b>6</b>
349	478 131,30	2 225 230,40	Метод спутниковых геодезических измерений (определений)	0,10	—
348	478 116,00	2 225 208,64		0,10	
347	478 115,18	2 225 209,21		0,10	
346	478 112,90	2 225 205,93		0,10	
345	478 134,37	2 225 191,01		0,10	
344	478 138,10	2 225 188,40		0,10	
343	478 136,82	2 225 186,48		0,10	
342	478 136,84	2 225 185,99		0,10	
341	478 143,69	2 225 181,26		0,10	
340	478 146,10	2 225 184,89		0,10	
339	478 142,77	2 225 187,11		0,10	
338	478 143,92	2 225 189,21		0,10	
337	478 144,12	2 225 189,98		0,10	
336	478 142,48	2 225 191,26		0,10	
335	478 134,88	2 225 197,16		0,10	
334	478 120,05	2 225 207,44		0,10	
333	478 133,45	2 225 226,50		0,10	
332	478 160,55	2 225 207,84		0,10	
331	478 163,80	2 225 205,83		0,10	
330	478 222,31	2 225 173,35		0,10	

**Раздел 2**

<b>Сведения о местоположении границ объекта</b>					
<b>1</b>	<b>2</b>	<b>3</b>	<b>4</b>	<b>5</b>	<b>6</b>
329	478 211,67	2 225 154,18	Метод спутниковых геодезических измерений (определений)	0,10	—
328	478 194,80	2 225 123,79		0,10	
327	478 183,67	2 225 103,75		0,10	
326	478 174,27	2 225 086,82		0,10	
325	478 177,77	2 225 084,88		0,10	
324	478 215,16	2 225 152,24		0,10	
323	478 225,80	2 225 171,40		0,10	
322	478 239,51	2 225 163,75		0,10	
321	478 238,87	2 225 162,62		0,10	
320	478 239,31	2 225 162,36		0,10	
319	478 230,20	2 225 146,05		0,10	
318	478 199,44	2 225 090,96		0,10	
317	478 172,98	2 225 042,50		0,10	
316	478 157,21	2 225 019,15		0,10	
315	478 146,70	2 225 001,56		0,10	
314	478 133,10	2 224 972,49		0,10	
313	478 125,55	2 224 957,54		0,10	
312	478 111,04	2 224 937,04		0,10	
311	478 095,51	2 224 915,11		0,10	
310	478 065,02	2 224 884,71		0,10	

**Раздел 2**

<b>Сведения о местоположении границ объекта</b>					
<b>1</b>	<b>2</b>	<b>3</b>	<b>4</b>	<b>5</b>	<b>6</b>
309	478 067,85	2 224 881,88	Метод спутниковых геодезических измерений (определений)	0,10	—
308	478 098,57	2 224 912,52		0,10	
307	478 099,42	2 224 913,71		0,10	
306	478 102,42	2 224 911,38		0,10	
305	478 123,37	2 224 938,34		0,10	
304	478 142,58	2 224 966,27		0,10	
303	478 157,85	2 224 994,46		0,10	
302	478 182,20	2 225 037,15		0,10	
301	478 203,87	2 225 075,73		0,10	
300	478 222,32	2 225 109,21		0,10	
299	478 242,25	2 225 145,50		0,10	
298	478 238,75	2 225 147,42		0,10	
297	478 237,13	2 225 148,12		0,10	
296	478 246,85	2 225 165,46		0,10	
295	478 246,10	2 225 165,85		0,10	
294	478 254,77	2 225 179,00		0,10	
293	478 291,84	2 225 221,30		0,10	
292	478 335,86	2 225 264,51		0,10	
291	478 346,63	2 225 280,70		0,10	
290	478 357,31	2 225 296,44		0,10	

**Раздел 2**

<b>Сведения о местоположении границ объекта</b>					
<b>1</b>	<b>2</b>	<b>3</b>	<b>4</b>	<b>5</b>	<b>6</b>
289	478 360,75	2 225 301,33	Метод спутниковых геодезических измерений (определений)	0,10	—
288	478 365,90	2 225 309,08		0,10	
287	478 382,97	2 225 337,09		0,10	
286	478 388,30	2 225 333,85		0,10	
285	478 402,63	2 225 324,30		0,10	
284	478 465,19	2 225 280,94		0,10	
283	478 415,79	2 225 212,66		0,10	
282	478 419,03	2 225 210,32		0,10	
281	478 468,41	2 225 278,56		0,10	
280	478 469,61	2 225 277,88		0,10	
279	478 481,83	2 225 269,42		0,10	
278	478 479,98	2 225 266,75		0,10	
277	478 483,11	2 225 264,24		0,10	
276	478 485,13	2 225 267,16		0,10	
275	478 504,15	2 225 254,32		0,10	
274	478 503,07	2 225 252,72		0,10	
273	478 506,25	2 225 250,28		0,10	
272	478 507,45	2 225 252,06		0,10	
271	478 534,78	2 225 230,36		0,10	
270	478 533,22	2 225 228,39		0,10	



**Раздел 2**

<b>Сведения о местоположении границ объекта</b>					
<b>1</b>	<b>2</b>	<b>3</b>	<b>4</b>	<b>5</b>	<b>6</b>
269	478 536,32	2 225 225,86	Метод спутниковых геодезических измерений (определений)	0,10	—
268	478 537,92	2 225 227,87		0,10	
267	478 547,58	2 225 220,28		0,10	
266	478 545,85	2 225 218,13		0,10	
265	478 548,96	2 225 215,62		0,10	
264	478 550,73	2 225 217,82		0,10	
263	478 564,77	2 225 206,82		0,10	
262	478 578,43	2 225 196,12		0,10	
261	478 585,62	2 225 190,50		0,10	
260	478 584,03	2 225 188,46		0,10	
259	478 587,19	2 225 186,01		0,10	
258	478 588,77	2 225 188,03		0,10	
257	478 598,17	2 225 180,67		0,10	
256	478 599,83	2 225 179,09		0,10	
255	478 598,28	2 225 177,46		0,10	
254	478 601,47	2 225 175,01		0,10	
253	478 602,71	2 225 176,31		0,10	
252	478 629,29	2 225 150,56		0,10	
251	478 628,40	2 225 149,45		0,10	
250	478 631,52	2 225 146,95		0,10	

**Раздел 2**

<b>Сведения о местоположении границ объекта</b>					
<b>1</b>	<b>2</b>	<b>3</b>	<b>4</b>	<b>5</b>	<b>6</b>
249	478 634,68	2 225 150,91	Метод спутниковых геодезических измерений (определений)	0,10	—
248	478 600,79	2 225 183,70		0,10	
247	478 598,89	2 225 185,19		0,10	
246	478 605,52	2 225 193,66		0,10	
245	478 602,06	2 225 195,72		0,10	
244	478 595,74	2 225 187,65		0,10	
243	478 582,33	2 225 198,16		0,10	
242	478 587,13	2 225 205,18		0,10	
241	478 583,86	2 225 207,47		0,10	
240	478 579,17	2 225 200,63		0,10	
239	478 564,09	2 225 212,44		0,10	
238	478 551,66	2 225 222,17		0,10	
237	478 540,40	2 225 231,00		0,10	
236	478 542,97	2 225 234,24		0,10	
235	478 539,83	2 225 236,72		0,10	
234	478 537,27	2 225 233,49		0,10	
233	478 509,70	2 225 255,40		0,10	
232	478 485,74	2 225 271,57		0,10	
231	478 473,32	2 225 280,18		0,10	
230	478 480,73	2 225 293,20		0,10	

**Раздел 2**

<b>Сведения о местоположении границ объекта</b>					
<b>1</b>	<b>2</b>	<b>3</b>	<b>4</b>	<b>5</b>	<b>6</b>
229	478 481,27	2 225 292,89	Метод спутниковых геодезических измерений (определений)	0,10	—
228	478 483,18	2 225 296,40		0,10	
227	478 482,71	2 225 296,67		0,10	
226	478 488,55	2 225 306,92		0,10	
225	478 488,84	2 225 306,76		0,10	
224	478 490,76	2 225 310,27		0,10	
223	478 490,53	2 225 310,40		0,10	
222	478 497,86	2 225 323,45		0,10	
221	478 515,58	2 225 354,39		0,10	
220	478 537,00	2 225 392,28		0,10	
219	478 538,97	2 225 395,76		0,10	
218	478 544,36	2 225 405,31		0,10	
217	478 546,32	2 225 408,80		0,10	
216	478 559,38	2 225 432,30		0,10	
215	478 561,32	2 225 435,80		0,10	
214	478 575,81	2 225 461,89		0,10	
213	478 616,86	2 225 535,98		0,10	
212	478 647,30	2 225 594,41		0,10	
211	478 649,05	2 225 598,01		0,10	
210	478 658,16	2 225 618,26		0,10	

**Раздел 2**

<b>Сведения о местоположении границ объекта</b>					
<b>1</b>	<b>2</b>	<b>3</b>	<b>4</b>	<b>5</b>	<b>6</b>
209	478 671,10	2 225 642,24	Метод спутниковых геодезических измерений (определений)	0,10	—
208	478 671,49	2 225 642,03		0,10	
207	478 673,55	2 225 645,47		0,10	
206	478 669,48	2 225 647,66		0,10	
205	478 654,57	2 225 620,03		0,10	
204	478 644,65	2 225 597,98		0,10	
203	478 613,34	2 225 537,87		0,10	
202	478 572,31	2 225 463,83		0,10	
201	478 541,66	2 225 408,67		0,10	
200	478 513,13	2 225 358,17		0,10	
199	478 486,52	2 225 311,44		0,10	
198	478 477,25	2 225 295,17		0,10	
197	478 470,18	2 225 282,75		0,10	
196	478 468,95	2 225 283,60		0,10	
195	478 470,65	2 225 286,71		0,10	
194	478 509,57	2 225 357,70		0,10	
193	478 499,25	2 225 365,57		0,10	
192	478 475,80	2 225 381,89		0,10	
191	478 473,52	2 225 378,61		0,10	
190	478 496,90	2 225 362,33		0,10	

**Раздел 2**

<b>Сведения о местоположении границ объекта</b>					
<b>1</b>	<b>2</b>	<b>3</b>	<b>4</b>	<b>5</b>	<b>6</b>
189	478 504,41	2 225 356,61	Метод спутниковых геодезических измерений (определений)	0,10	—
188	478 467,35	2 225 289,01		0,10	
187	478 430,70	2 225 314,49		0,10	
186	478 391,93	2 225 341,60		0,10	
185	478 389,20	2 225 343,34		0,10	
184	478 387,35	2 225 344,26		0,10	
183	478 409,66	2 225 382,37		0,10	
182	478 413,50	2 225 388,52		0,10	
181	478 421,79	2 225 402,15		0,10	
180	478 425,59	2 225 400,00		0,10	
179	478 427,55	2 225 403,48		0,10	
178	478 423,78	2 225 405,61		0,10	
177	478 442,12	2 225 438,01		0,10	
176	478 443,82	2 225 437,04		0,10	
175	478 445,66	2 225 440,61		0,10	
174	478 444,09	2 225 441,49		0,10	
173	478 459,66	2 225 469,00		0,10	
172	478 463,38	2 225 476,29		0,10	
171	478 464,52	2 225 475,71		0,10	
170	478 466,36	2 225 479,26		0,10	

**Раздел 2**

<b>Сведения о местоположении границ объекта</b>					
<b>1</b>	<b>2</b>	<b>3</b>	<b>4</b>	<b>5</b>	<b>6</b>
169	478 465,19	2 225 479,85	Метод спутниковых геодезических измерений (определений)	0,10	—
168	478 479,22	2 225 507,35		0,10	
167	478 480,85	2 225 506,52		0,10	
166	478 482,76	2 225 510,03		0,10	
165	478 481,04	2 225 510,91		0,10	
164	478 495,72	2 225 539,68		0,10	
163	478 500,47	2 225 537,25		0,10	
162	478 502,29	2 225 540,81		0,10	
161	478 497,54	2 225 543,24		0,10	
160	478 505,28	2 225 558,42		0,10	
159	478 510,33	2 225 555,85		0,10	
158	478 512,24	2 225 559,37		0,10	
157	478 507,10	2 225 561,98		0,10	
156	478 512,56	2 225 572,67		0,10	
155	478 523,76	2 225 593,98		0,10	
154	478 534,59	2 225 614,56		0,10	
153	478 539,53	2 225 624,30		0,10	
152	478 547,36	2 225 620,36		0,10	
151	478 548,58	2 225 622,67		0,10	
150	478 547,99	2 225 622,99		0,10	

**Раздел 2**

Сведения о местоположении границ объекта					
1	2	3	4	5	6
149	478 548,66	2 225 624,19	Метод спутниковых геодезических измерений (определений)	0,10	—
148	478 541,34	2 225 627,86		0,10	
147	478 555,69	2 225 656,12		0,10	
146	478 564,13	2 225 651,48		0,10	
145	478 566,08	2 225 655,01		0,10	
144	478 557,53	2 225 659,75		0,10	
143	478 553,97	2 225 661,56		0,10	
142	478 552,13	2 225 658,08		0,10	
141	478 536,87	2 225 627,88		0,10	
140	478 531,04	2 225 616,40		0,10	
139	478 520,22	2 225 595,84		0,10	
138	478 513,35	2 225 599,45		0,10	
137	478 521,03	2 225 612,19		0,10	
136	478 515,97	2 225 615,24		0,10	
135	478 514,04	2 225 611,74		0,10	
134	478 515,54	2 225 610,83		0,10	
133	478 509,71	2 225 601,37		0,10	
132	478 500,63	2 225 586,09		0,10	
131	478 499,86	2 225 586,55		0,10	
130	478 497,87	2 225 583,08		0,10	

**Раздел 2**

<b>Сведения о местоположении границ объекта</b>					
<b>1</b>	<b>2</b>	<b>3</b>	<b>4</b>	<b>5</b>	<b>6</b>
129	478 502,02	2 225 580,64	Метод спутниковых геодезических измерений (определений)	0,10	—
128	478 511,29	2 225 596,02		0,10	
127	478 518,36	2 225 592,30		0,10	
126	478 509,00	2 225 574,52		0,10	
125	478 492,15	2 225 541,49		0,10	
124	478 456,13	2 225 470,90		0,10	
123	478 418,78	2 225 404,88		0,10	
122	478 412,08	2 225 393,96		0,10	
121	478 407,56	2 225 396,56		0,10	
120	478 383,81	2 225 410,40		0,10	
119	478 337,85	2 225 437,20		0,10	
118	478 342,50	2 225 445,13		0,10	
117	478 313,20	2 225 463,83		0,10	
116	478 293,38	2 225 478,07		0,10	
115	478 295,03	2 225 480,36		0,10	
114	478 291,53	2 225 482,35		0,10	
113	478 290,14	2 225 480,41		0,10	
112	478 272,39	2 225 493,16		0,10	
111	478 272,93	2 225 493,91		0,10	
110	478 269,60	2 225 496,13		0,10	



**Раздел 2**

<b>Сведения о местоположении границ объекта</b>					
<b>1</b>	<b>2</b>	<b>3</b>	<b>4</b>	<b>5</b>	<b>6</b>
109	478 269,14	2 225 495,49	Метод спутниковых геодезических измерений (определений)	0,10	—
108	478 268,24	2 225 496,15		0,10	
107	478 265,90	2 225 492,90		0,10	
106	478 287,80	2 225 477,16		0,10	
105	478 310,95	2 225 460,52		0,10	
104	478 337,05	2 225 443,86		0,10	
103	478 332,40	2 225 435,75		0,10	
102	478 378,34	2 225 408,96		0,10	
101	478 376,77	2 225 406,26		0,10	
100	478 379,84	2 225 404,10		0,10	
99	478 380,05	2 225 403,96		0,10	
98	478 381,80	2 225 406,95		0,10	
97	478 405,55	2 225 393,10		0,10	
96	478 409,99	2 225 390,55		0,10	
95	478 406,23	2 225 384,42		0,10	
94	478 383,99	2 225 346,44		0,10	
93	478 380,67	2 225 341,00		0,10	
92	478 369,76	2 225 347,65		0,10	
91	478 367,67	2 225 344,24		0,10	
90	478 378,59	2 225 337,58		0,10	

**Раздел 2**

<b>Сведения о местоположении границ объекта</b>					
<b>1</b>	<b>2</b>	<b>3</b>	<b>4</b>	<b>5</b>	<b>6</b>
89	478 362,54	2 225 311,25	Метод спутниковых геодезических измерений (определений)	0,10	—
88	478 359,50	2 225 306,78		0,10	
87	478 350,60	2 225 312,20		0,10	
86	478 348,51	2 225 308,79		0,10	
85	478 357,25	2 225 303,46		0,10	
84	478 354,91	2 225 300,02		0,10	
83	478 347,94	2 225 303,48		0,10	
82	478 287,41	2 225 333,54		0,10	
81	478 270,17	2 225 320,15		0,10	
80	478 246,10	2 225 334,38		0,10	
79	478 236,42	2 225 340,55		0,10	
78	478 237,02	2 225 341,51		0,10	
77	478 233,56	2 225 343,52		0,10	
76	478 233,05	2 225 342,71		0,10	
75	478 190,94	2 225 369,57		0,10	
74	478 187,54	2 225 371,68		0,10	
73	478 168,80	2 225 383,08		0,10	
72	478 143,31	2 225 400,19		0,10	
71	478 140,00	2 225 402,50		0,10	
70	478 138,09	2 225 398,87		0,10	

**Раздел 2**

<b>Сведения о местоположении границ объекта</b>					
<b>1</b>	<b>2</b>	<b>3</b>	<b>4</b>	<b>5</b>	<b>6</b>
69	478 166,64	2 225 379,71	Метод спутниковых геодезических измерений (определений)	0,10	—
68	478 187,16	2 225 367,24		0,10	
67	478 230,87	2 225 339,25		0,10	
66	478 244,01	2 225 330,97		0,10	
65	478 270,48	2 225 315,32		0,10	
64	478 287,88	2 225 328,84		0,10	
63	478 342,57	2 225 301,68		0,10	
62	478 352,64	2 225 296,68		0,10	
61	478 343,30	2 225 282,93		0,10	
60	478 332,76	2 225 267,07		0,10	
59	478 290,20	2 225 225,50		0,10	
58	478 287,56	2 225 222,73		0,10	
57	478 251,58	2 225 181,43		0,10	
56	478 242,38	2 225 167,81		0,10	
55	478 241,94	2 225 166,98		0,10	
54	478 226,01	2 225 175,87		0,10	
53	478 164,32	2 225 210,31		0,10	
52	478 134,20	2 225 230,83		0,10	
51	478 149,08	2 225 229,03		0,10	
50	478 149,56	2 225 233,00		0,10	

**Раздел 2**

Сведения о местоположении границ объекта					
1	2	3	4	5	6
49	478 133,23	2 225 234,97	Метод спутниковых геодезических измерений (определений)	0,10	—
48	478 125,48	2 225 240,62		0,10	
47	478 037,43	2 225 318,73		0,10	
46	478 031,06	2 225 331,87		0,10	
Вырез 1 из 1					
355	478 139,16	2 224 968,36	Метод спутниковых геодезических измерений (определений)	0,10	—
356	478 154,35	2 224 996,41		0,10	
357	478 178,71	2 225 039,12		0,10	
358	478 182,44	2 225 045,76		0,10	
359	478 189,28	2 225 057,93		0,10	
360	478 203,61	2 225 083,44		0,10	
361	478 218,80	2 225 111,14		0,10	
362	478 231,29	2 225 133,92		0,10	
363	478 236,78	2 225 143,84		0,10	
364	478 234,24	2 225 145,08		0,10	
365	478 202,94	2 225 089,03		0,10	
366	478 176,40	2 225 040,41		0,10	
367	478 160,59	2 225 017,00		0,10	
368	478 150,24	2 224 999,68		0,10	
369	478 136,70	2 224 970,75		0,10	

**Раздел 2**

<b>Сведения о местоположении границ объекта</b>					
<b>1</b>	<b>2</b>	<b>3</b>	<b>4</b>	<b>5</b>	<b>6</b>
370	478 128,99	2 224 955,47	Метод спутниковых геодезических измерений (определений)	0,10	—
355	478 139,16	2 224 968,36		0,10	

## Раздел 3

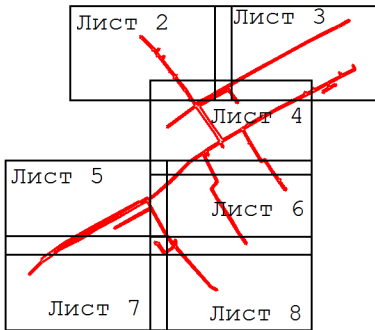
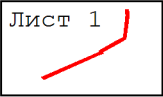
**Сведения о местоположении измененных (уточненных) границ объекта**

1. Система координат МСК-50, зона 2

## 2. Сведения о характерных точках границ объекта

Обозначение характерных точек границы	Существующие координаты, м		Измененные (уточненные) координаты, м		Метод определения координат характерной точки	Средняя квадратическая погрешность положения характерной точки (Mt), м	Описание обозначения точки на местности (при наличии)
	X	Y	X	Y			
1	2	3	4	5	6	7	8
—	—	—	—	—	—	—	—
3. Сведения о характерных точках части (частей) границы объекта							
1	2	3	4	5	6	7	8
—	—	—	—	—	—	—	—

Раздел 4  
План границ объекта



Масштаб 1:18 000

Используемые условные знаки и обозначения:

- 7 - характерная точка границы зоны
- граница зоны
- граница кадастрового квартала по сведениям ЕГРН
- граница земельного участка по сведениям ЕГРН
- граница района
- 50:14:0070125 - номер кадастрового квартала

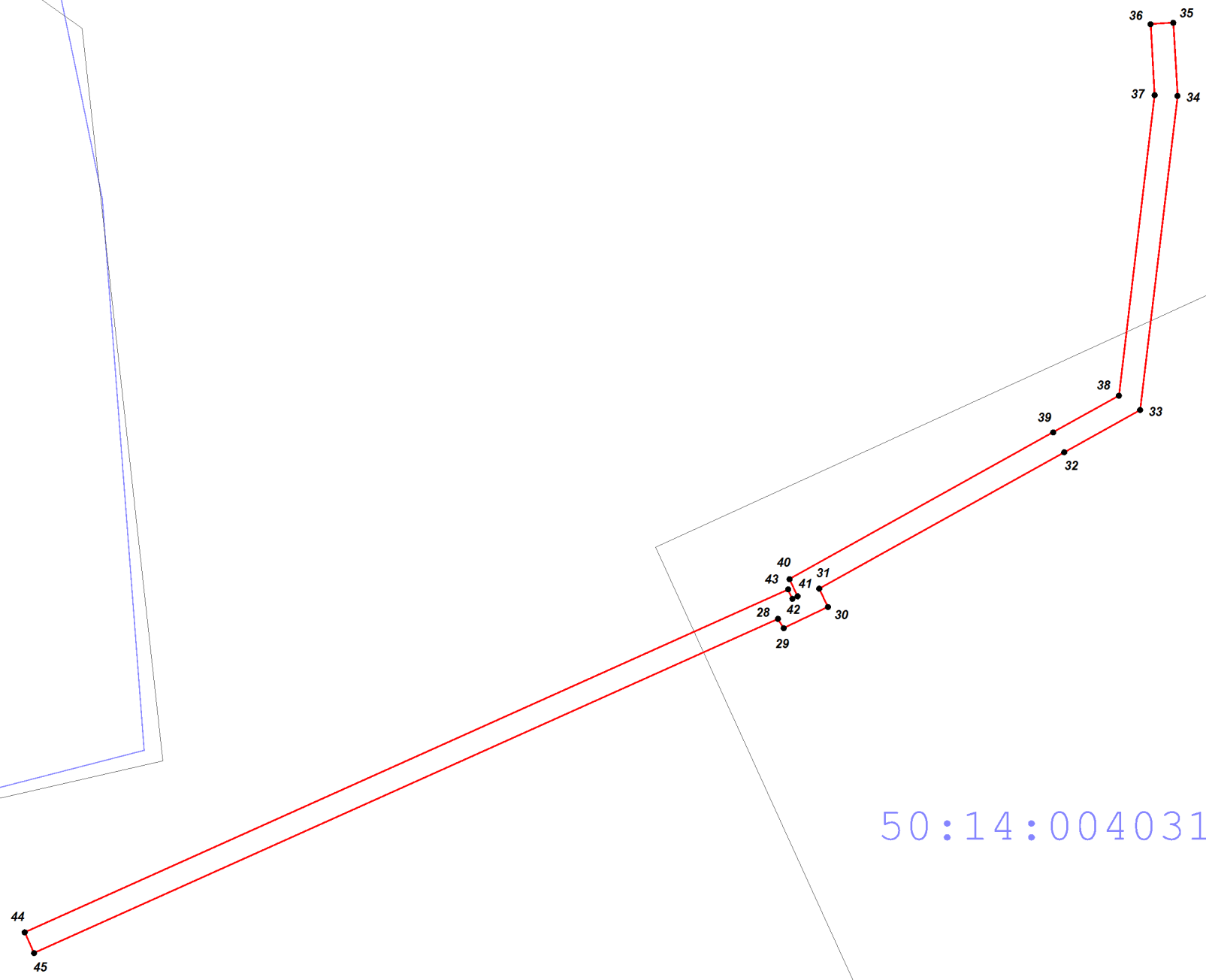
Подпись \_\_\_\_\_ Дата « 07 » октября 20 19 г.

Место для оттиска печати (при наличии) лица, составившего описание местоположения границ объекта



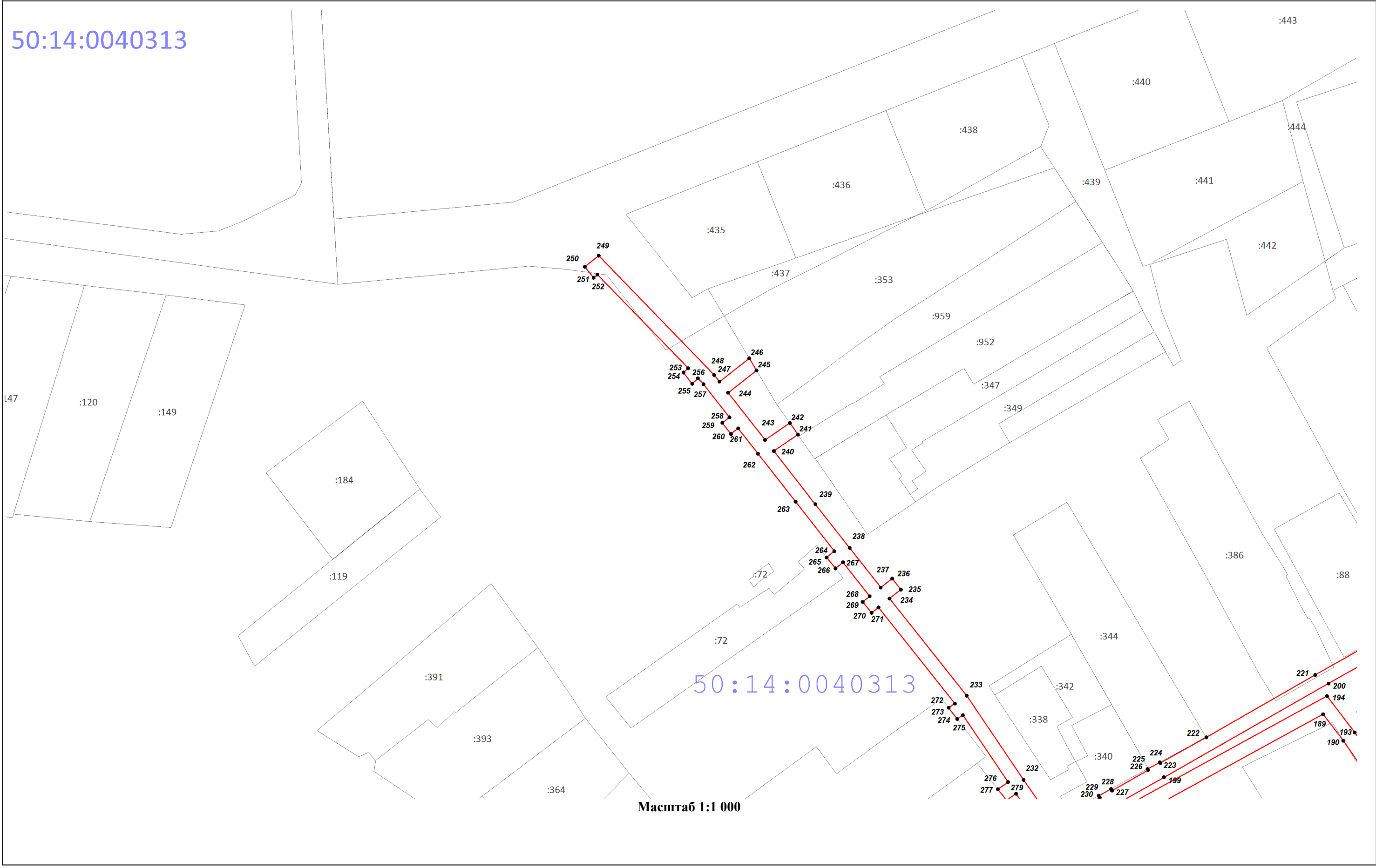
50:14:0040361

50:14:0040313



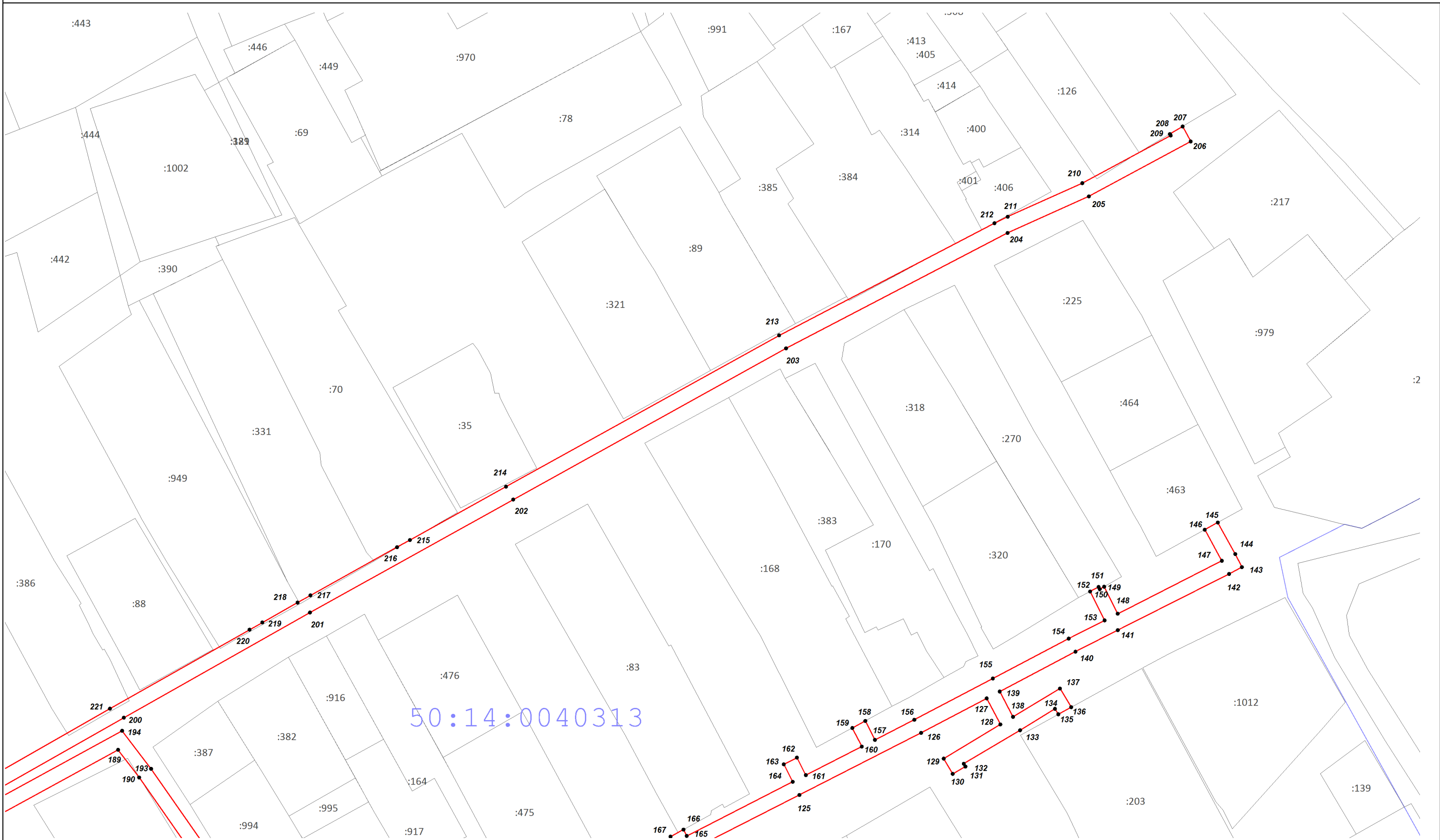


50:14:0040313



50:14:0040313

Масштаб 1:1 000



50:14:0040313

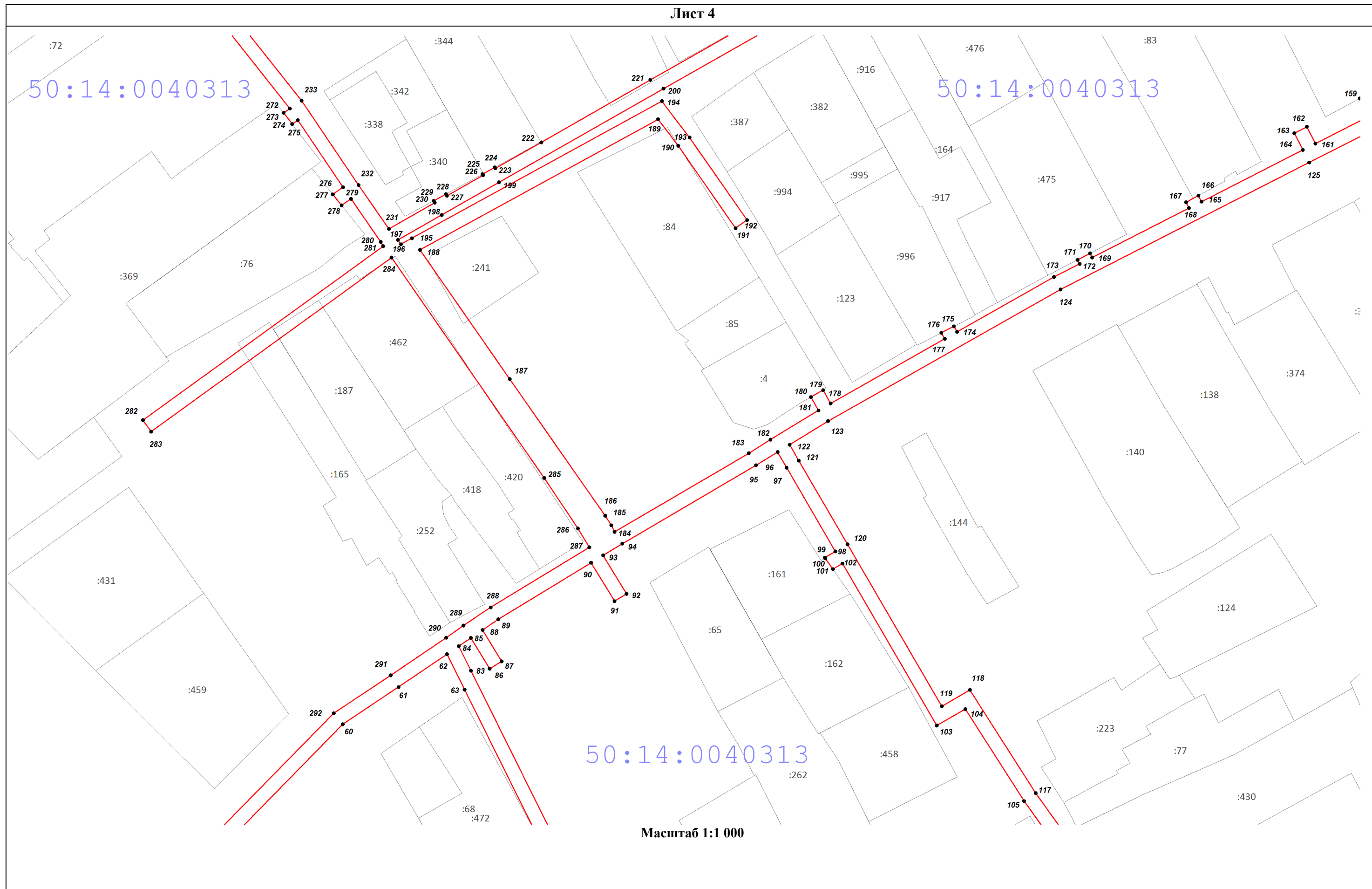
Масштаб 1:1 000

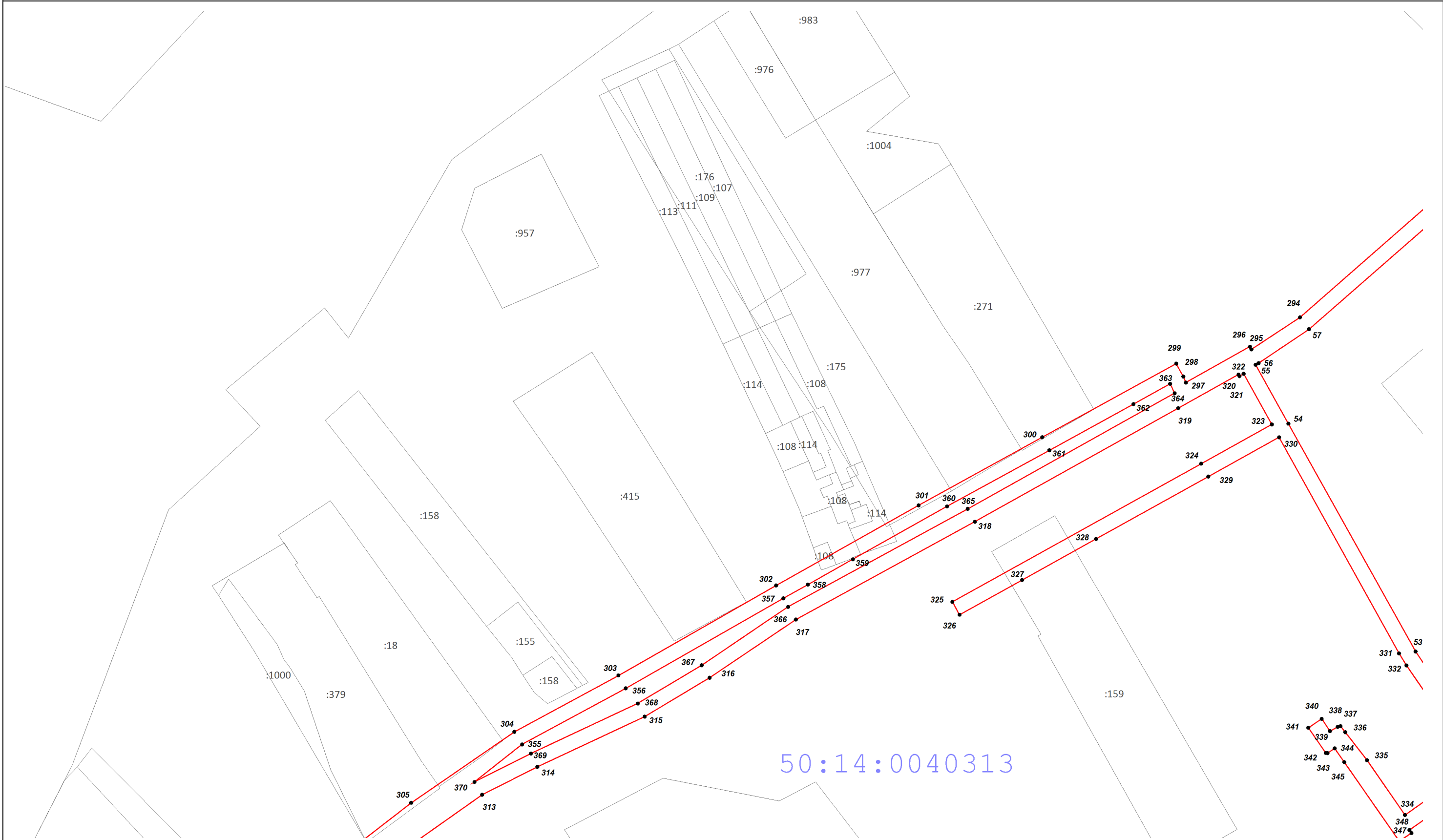
50:14:0040313

50:14:0040313

50:14:0040313

Масштаб 1:1 000





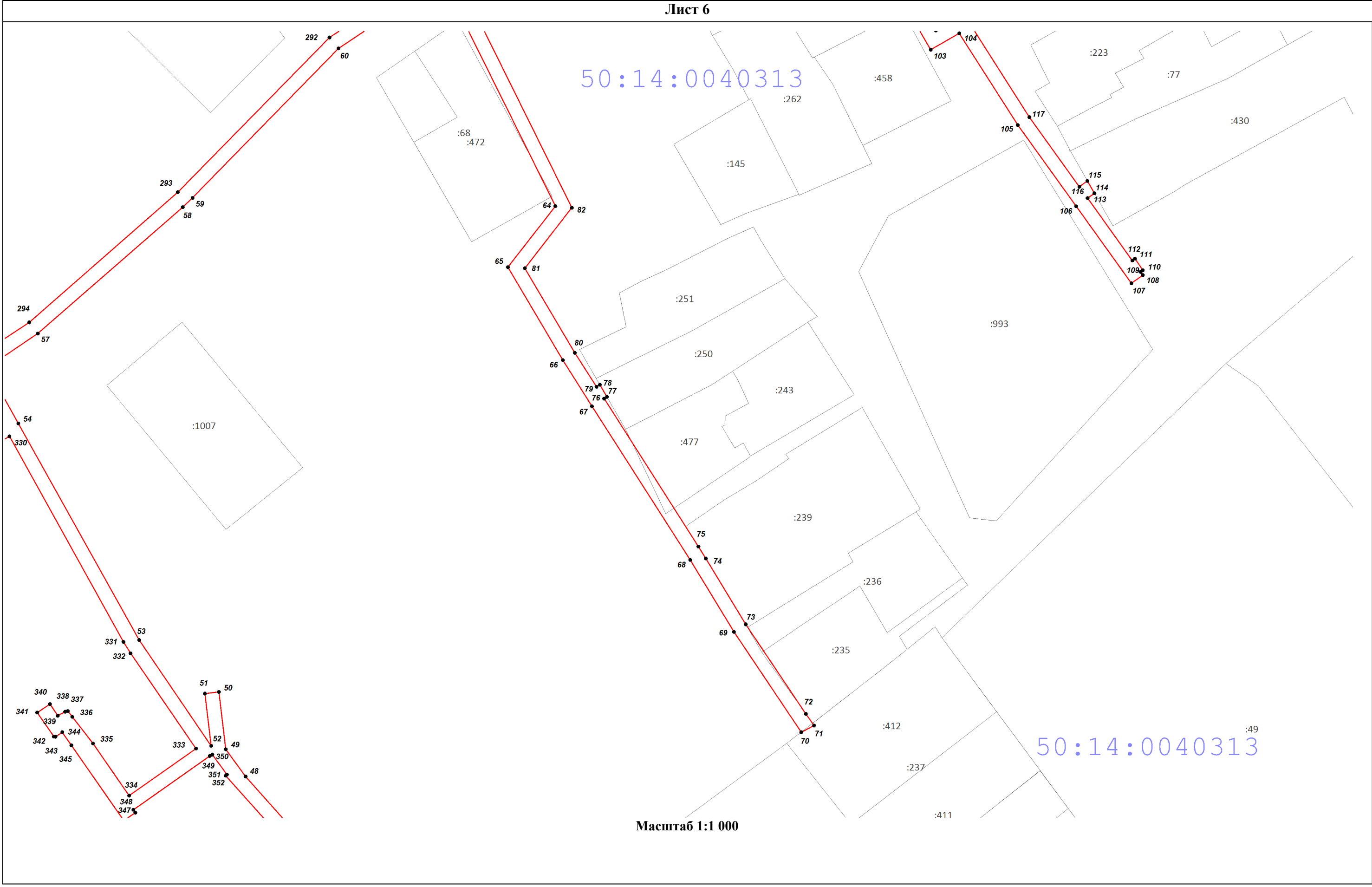
50:14:0040313

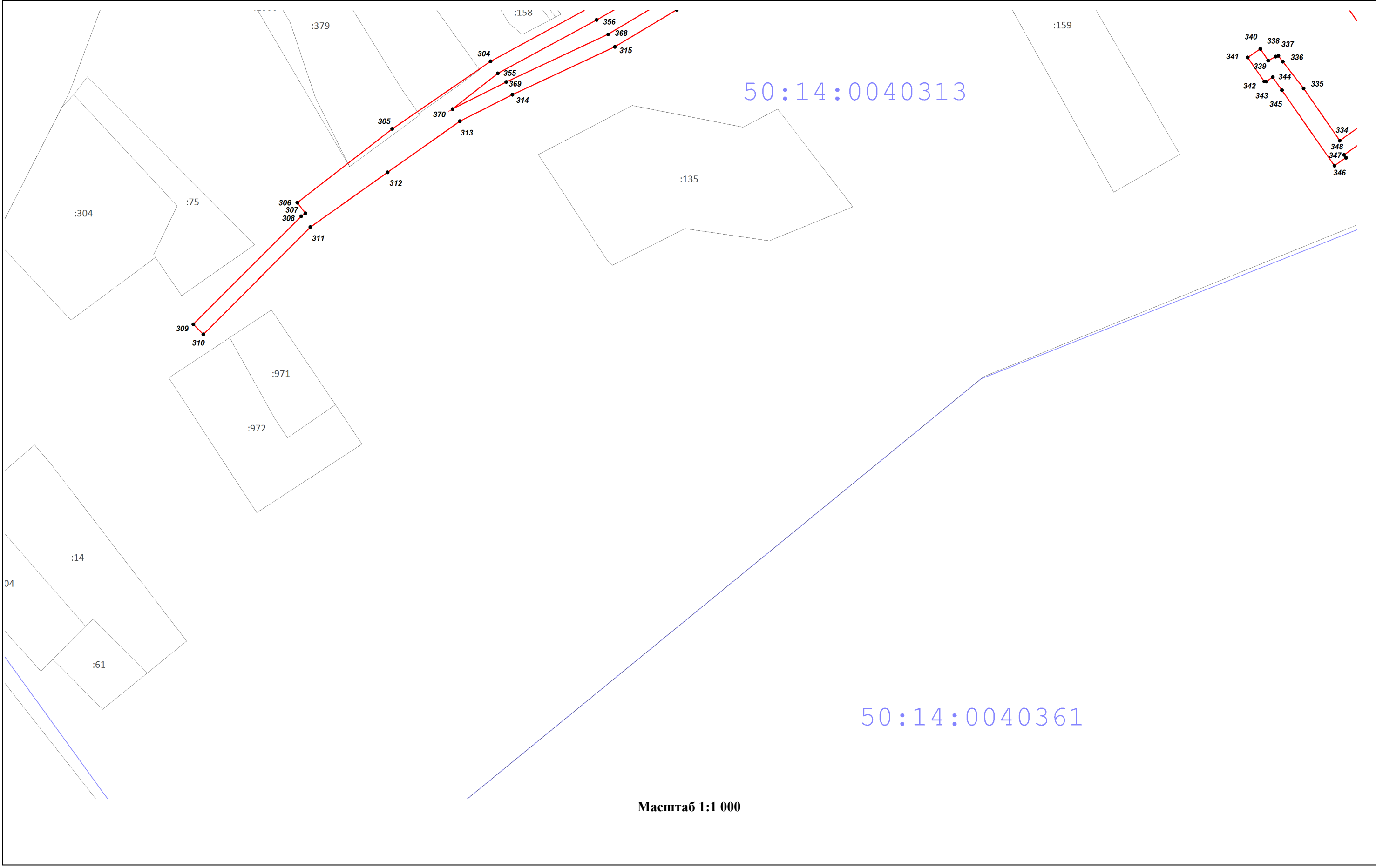
Масштаб 1:1 000

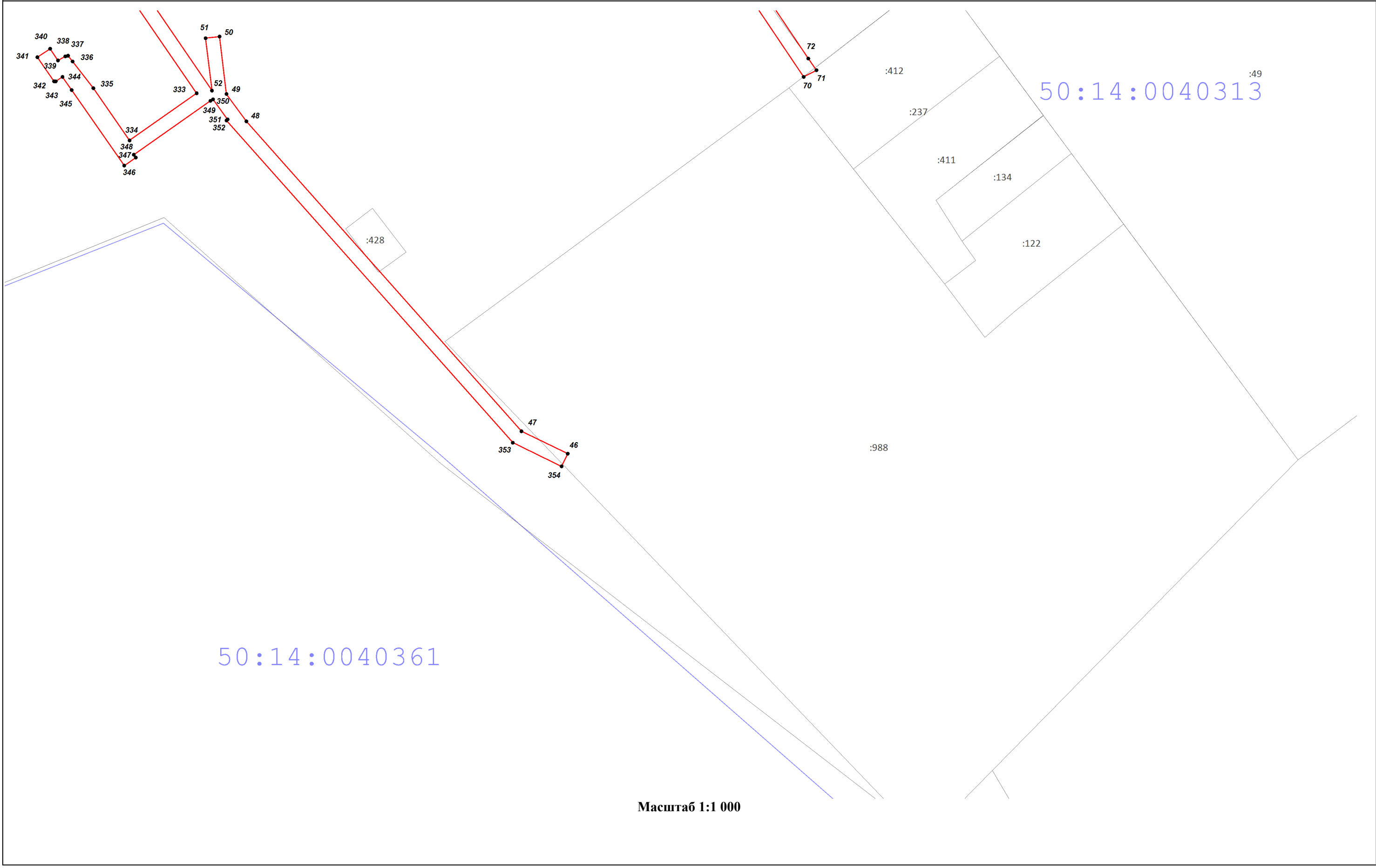
50:14:0040313

50:14:0040313

Масштаб 1:1 000











2

