

УТВЕРЖДЕНО  
постановлением Администрации  
городского округа Щёлково  
от \_\_\_\_\_ № \_\_\_\_\_

**ОПИСАНИЕ МЕСТОПОЛОЖЕНИЯ ГРАНИЦ**

*Зона публичного сервитута объекта "Газораспределительная сеть д. Васильевское, кадастровый номер 50:14:0000000:118576"*

(наименование объекта, местоположение границ которого описано (далее - объект))

**Раздел 1**

Сведения об объекте		
№ п/п	Характеристики объекта	Описание характеристик
1	2	3
1	Местоположение объекта	Московская область, городской округ Щёлково, д. Васильевское
2	Площадь объекта ± величина погрешности определения площади ( $P \pm \Delta P$ )	11 691 м <sup>2</sup> ± 38 м <sup>2</sup>
3	Иные характеристики объекта	Вид объекта реестра границ: Зона с особыми условиями использования территории Содержание ограничений использования объектов недвижимости в пределах зоны или территории: Публичный сервитут, для целей размещения линейных объектов системы газоснабжения, их неотъемлемых технологических частей. Срок установления 49 лет.

**Раздел 2**

Сведения о местоположении границ объекта					
1. Система координат		МСК-50, зона 2			
2. Сведения о характерных точках границ объекта					
Обозначение характерных точек границ	Координаты, м		Метод определения координат характерной точки	Средняя квадратическая погрешность положения характерной точки (Mt), м	Описание обозначения точки на местности (при наличии)
	X	Y			
1	2	3	4	5	6
—	—	—	—	—	—
3. Сведения о характерных точках части (частей) границы объекта					
1	2	3	4	5	6
Часть № 1 (ОЗ_4)					
1	488 700,33	2 215 651,92	Метод спутниковых геодезических измерений (определений)	0,10	—
2	488 701,06	2 215 647,98		0,10	
3	488 787,63	2 215 664,18		0,10	
4	488 805,43	2 215 682,68		0,10	
5	488 802,56	2 215 695,43		0,10	
6	488 798,66	2 215 694,55		0,10	
7	488 801,06	2 215 683,90		0,10	
8	488 785,63	2 215 667,88		0,10	
1	488 700,33	2 215 651,92		0,10	
Часть № 2 (ОЗ_1)					
9	488 607,78	2 214 554,36	Метод спутниковых геодезических измерений (определений)	0,10	—
10	488 610,65	2 214 547,98		0,10	
11	488 615,74	2 214 536,68		0,10	
12	488 618,26	2 214 540,84		0,10	
13	488 614,30	2 214 549,62		0,10	
14	488 611,42	2 214 556,00		0,10	

**Раздел 2**

Сведения о местоположении границ объекта					
1	2	3	4	5	6
9	488 607,78	2 214 554,36	Метод спутниковых геодезических измерений (определений)	0,10	—
Часть № 3 (ОЗ 2)					
15	488 513,70	2 214 712,12	Метод спутниковых геодезических измерений (определений)	0,10	—
16	488 514,12	2 214 701,67		0,10	
17	488 521,16	2 214 697,73		0,10	
18	488 523,12	2 214 701,22		0,10	
19	488 518,02	2 214 704,06		0,10	
20	488 517,83	2 214 708,79		0,10	
21	488 534,23	2 214 711,69		0,10	
22	488 557,82	2 214 716,48		0,10	
23	488 560,98	2 214 726,36		0,10	
24	488 568,50	2 214 755,03		0,10	
25	488 558,53	2 214 756,48		0,10	
26	488 568,80	2 214 817,96		0,10	
27	488 584,89	2 214 817,80		0,10	
28	488 618,91	2 214 668,73		0,10	
29	488 602,32	2 214 644,05		0,10	
30	488 608,22	2 214 615,27		0,10	
31	488 632,10	2 214 573,40		0,10	
32	488 635,57	2 214 575,38		0,10	

**Раздел 2**

Сведения о местоположении границ объекта					
1	2	3	4	5	6
33	488 612,01	2 214 616,70	Метод спутниковых геодезических измерений (определений)	0,10	—
34	488 606,57	2 214 643,21		0,10	
35	488 623,20	2 214 667,93		0,10	
36	488 588,09	2 214 821,77		0,10	
37	488 565,42	2 214 821,99		0,10	
38	488 553,91	2 214 753,11		0,10	
39	488 563,49	2 214 751,72		0,10	
40	488 557,14	2 214 727,47		0,10	
41	488 554,73	2 214 719,93		0,10	
42	488 533,48	2 214 715,62		0,10	
15	488 513,70	2 214 712,12		0,10	
Часть № 4 (ОЗ_3)					
43	488 713,77	2 214 630,68	Метод спутниковых геодезических измерений (определений)	0,10	—
44	488 711,56	2 214 633,94		0,10	
45	488 714,90	2 214 636,15		0,10	
46	488 717,11	2 214 632,88		0,10	
47	488 746,91	2 214 653,08		0,10	
48	488 745,00	2 214 656,22		0,10	
49	488 748,30	2 214 658,49		0,10	
50	488 750,28	2 214 655,24		0,10	

**Раздел 2**

<b>Сведения о местоположении границ объекта</b>					
<b>1</b>	<b>2</b>	<b>3</b>	<b>4</b>	<b>5</b>	<b>6</b>
51	488 792,15	2 214 680,84	Метод спутниковых геодезических измерений (определений)	0,10	—
52	488 791,28	2 214 682,20		0,10	
53	488 794,84	2 214 684,05		0,10	
54	488 795,61	2 214 682,86		0,10	
55	488 819,66	2 214 696,21		0,10	
56	488 819,31	2 214 696,83		0,10	
57	488 822,86	2 214 698,68		0,10	
58	488 823,18	2 214 698,11		0,10	
59	488 829,69	2 214 701,55		0,10	
60	488 831,94	2 214 703,10		0,10	
61	488 831,81	2 214 703,36		0,10	
62	488 835,37	2 214 705,19		0,10	
63	488 858,29	2 214 717,70		0,10	
64	488 905,55	2 214 743,51		0,10	
65	488 898,13	2 214 757,01		0,10	
66	488 894,92	2 214 755,36		0,10	
67	488 893,45	2 214 759,11		0,10	
68	488 896,44	2 214 760,64		0,10	
69	488 890,84	2 214 775,32		0,10	
70	488 887,58	2 214 774,16		0,10	

**Раздел 2**

<b>Сведения о местоположении границ объекта</b>					
<b>1</b>	<b>2</b>	<b>3</b>	<b>4</b>	<b>5</b>	<b>6</b>
71	488 886,13	2 214 777,89	Метод спутниковых геодезических измерений (определений)	0,10	—
72	488 893,18	2 214 780,40		0,10	
73	488 900,77	2 214 760,51		0,10	
74	488 909,06	2 214 745,42		0,10	
75	488 934,41	2 214 759,26		0,10	
76	488 937,92	2 214 761,18		0,10	
77	488 945,32	2 214 765,22		0,10	
78	488 930,54	2 214 793,96		0,10	
79	488 897,35	2 214 882,51		0,10	
80	488 895,48	2 214 881,86		0,10	
81	488 870,80	2 214 934,13		0,10	
82	488 874,42	2 214 935,84		0,10	
83	488 897,56	2 214 886,81		0,10	
84	488 899,73	2 214 887,56		0,10	
85	488 934,20	2 214 795,59		0,10	
86	488 950,00	2 214 764,87		0,10	
87	488 972,91	2 214 777,37		0,10	
88	488 992,93	2 214 786,45		0,10	
89	488 994,61	2 214 787,38		0,10	
90	489 015,68	2 214 798,99		0,10	

**Раздел 2**

<b>Сведения о местоположении границ объекта</b>					
<b>1</b>	<b>2</b>	<b>3</b>	<b>4</b>	<b>5</b>	<b>6</b>
91	489 028,34	2 214 806,77	Метод спутниковых геодезических измерений (определений)	0,10	—
92	489 030,11	2 214 825,83		0,10	
93	489 028,61	2 214 840,00		0,10	
94	489 025,93	2 214 839,60		0,10	
95	489 025,78	2 214 840,93		0,10	
96	489 025,13	2 214 843,53		0,10	
97	489 028,17	2 214 843,97		0,10	
98	489 026,02	2 214 862,97		0,10	
99	489 023,78	2 214 873,48		0,10	
100	489 017,82	2 214 872,49		0,10	
101	489 016,83	2 214 876,38		0,10	
102	489 022,87	2 214 877,38		0,10	
103	489 019,00	2 214 892,81		0,10	
104	489 013,10	2 214 891,08		0,10	
105	489 012,12	2 214 894,96		0,10	
106	489 017,96	2 214 896,67		0,10	
107	489 007,47	2 214 932,61		0,10	
108	488 993,69	2 214 981,79		0,10	
109	488 984,92	2 215 013,95		0,10	
110	488 979,89	2 215 029,62		0,10	

**Раздел 2**

<b>Сведения о местоположении границ объекта</b>					
<b>1</b>	<b>2</b>	<b>3</b>	<b>4</b>	<b>5</b>	<b>6</b>
111	488 968,32	2 215 066,45	Метод спутниковых геодезических измерений (определений)	0,10	—
112	488 966,16	2 215 073,08		0,10	
113	488 935,03	2 215 062,77		0,10	
114	488 874,92	2 215 042,91		0,10	
115	488 871,13	2 215 041,65		0,10	
116	488 853,36	2 215 035,78		0,10	
117	488 873,01	2 214 985,38		0,10	
118	488 881,13	2 214 963,30		0,10	
119	488 892,98	2 214 931,05		0,10	
120	488 889,23	2 214 929,67		0,10	
121	488 877,37	2 214 961,91		0,10	
122	488 869,26	2 214 983,96		0,10	
123	488 848,83	2 215 036,37		0,10	
124	488 836,36	2 215 078,67		0,10	
125	488 840,21	2 215 079,81		0,10	
126	488 852,06	2 215 039,57		0,10	
127	488 871,82	2 215 046,10		0,10	
128	488 873,66	2 215 046,71		0,10	
129	488 931,88	2 215 065,94		0,10	
130	488 931,42	2 215 067,37		0,10	



**Раздел 2**

<b>Сведения о местоположении границ объекта</b>					
<b>1</b>	<b>2</b>	<b>3</b>	<b>4</b>	<b>5</b>	<b>6</b>
131	488 932,09	2 215 067,61	Метод спутниковых геодезических измерений (определений)	0,10	—
132	488 935,20	2 215 068,70		0,10	
133	488 935,68	2 215 067,20		0,10	
134	488 964,93	2 215 076,88		0,10	
135	488 962,17	2 215 085,39		0,10	
136	488 955,50	2 215 103,55		0,10	
137	488 938,54	2 215 149,01		0,10	
138	488 926,26	2 215 180,08		0,10	
139	488 915,63	2 215 201,35		0,10	
140	488 909,76	2 215 213,11		0,10	
141	488 896,17	2 215 206,03		0,10	
142	488 893,91	2 215 209,36		0,10	
143	488 907,97	2 215 216,69		0,10	
144	488 905,00	2 215 222,63		0,10	
145	488 888,25	2 215 248,16		0,10	
146	488 866,92	2 215 237,32		0,10	
147	488 824,08	2 215 286,62		0,10	
148	488 817,84	2 215 293,95		0,10	
149	488 806,65	2 215 328,55		0,10	
150	488 781,98	2 215 426,10		0,10	

**Раздел 2**

<b>Сведения о местоположении границ объекта</b>					
<b>1</b>	<b>2</b>	<b>3</b>	<b>4</b>	<b>5</b>	<b>6</b>
151	488 780,24	2 215 465,50	Метод спутниковых геодезических измерений (определений)	0,10	—
152	488 780,71	2 215 498,57		0,10	
153	488 776,68	2 215 517,39		0,10	
154	488 774,81	2 215 526,12		0,10	
155	488 778,72	2 215 526,96		0,10	
156	488 780,59	2 215 518,22		0,10	
157	488 783,88	2 215 518,93		0,10	
158	488 784,72	2 215 515,02		0,10	
159	488 781,43	2 215 514,31		0,10	
160	488 784,71	2 215 498,97		0,10	
161	488 784,24	2 215 465,56		0,10	
162	488 785,96	2 215 426,69		0,10	
163	488 810,49	2 215 329,66		0,10	
164	488 821,40	2 215 295,94		0,10	
165	488 827,11	2 215 289,23		0,10	
166	488 867,89	2 215 242,30		0,10	
167	488 889,63	2 215 253,35		0,10	
168	488 908,48	2 215 224,62		0,10	
169	488 912,42	2 215 216,74		0,10	
170	488 918,30	2 215 204,97		0,10	

**Раздел 2**

<b>Сведения о местоположении границ объекта</b>					
<b>1</b>	<b>2</b>	<b>3</b>	<b>4</b>	<b>5</b>	<b>6</b>
171	488 931,56	2 215 211,83	Метод спутниковых геодезических измерений (определений)	0,10	—
172	488 950,90	2 215 223,01		0,10	
173	488 957,83	2 215 227,02		0,10	
174	488 959,83	2 215 223,56		0,10	
175	488 952,91	2 215 219,55		0,10	
176	488 933,48	2 215 208,32		0,10	
177	488 920,08	2 215 201,39		0,10	
178	488 929,92	2 215 181,71		0,10	
179	488 941,54	2 215 152,32		0,10	
180	488 945,31	2 215 153,81		0,10	
181	488 947,02	2 215 150,19		0,10	
182	488 942,97	2 215 148,59		0,10	
183	488 958,65	2 215 106,54		0,10	
184	488 960,49	2 215 107,03		0,10	
185	488 961,81	2 215 103,24		0,10	
186	488 960,05	2 215 102,77		0,10	
187	488 965,27	2 215 088,54		0,10	
188	488 967,15	2 215 089,15		0,10	
189	488 968,36	2 215 085,34		0,10	
190	488 966,58	2 215 084,76		0,10	

**Раздел 2**

<b>Сведения о местоположении границ объекта</b>					
<b>1</b>	<b>2</b>	<b>3</b>	<b>4</b>	<b>5</b>	<b>6</b>
191	488 969,34	2 215 076,24	Метод спутниковых геодезических измерений (определений)	0,10	—
192	488 972,13	2 215 067,66		0,10	
193	488 983,11	2 215 032,70		0,10	
194	488 984,10	2 215 033,01		0,10	
195	488 985,22	2 215 029,17		0,10	
196	488 984,32	2 215 028,89		0,10	
197	488 988,13	2 215 017,04		0,10	
198	488 989,39	2 215 017,44		0,10	
199	488 990,43	2 215 013,58		0,10	
200	488 989,27	2 215 013,20		0,10	
201	488 997,04	2 214 984,68		0,10	
202	488 998,59	2 214 985,10		0,10	
203	488 999,82	2 214 981,29		0,10	
204	488 998,11	2 214 980,82		0,10	
205	489 010,76	2 214 935,70		0,10	
206	489 014,22	2 214 936,71		0,10	
207	489 015,53	2 214 932,93		0,10	
208	489 011,86	2 214 931,86		0,10	
209	489 022,36	2 214 895,86		0,10	
210	489 022,92	2 214 893,95		0,10	

**Раздел 2**

<b>Сведения о местоположении границ объекта</b>					
<b>1</b>	<b>2</b>	<b>3</b>	<b>4</b>	<b>5</b>	<b>6</b>
211	489 027,30	2 214 876,14	Метод спутниковых геодезических измерений (определений)	0,10	—
212	489 029,54	2 214 865,66		0,10	
213	489 031,49	2 214 866,08		0,10	
214	489 032,14	2 214 862,13		0,10	
215	489 030,19	2 214 861,71		0,10	
216	489 032,36	2 214 842,54		0,10	
217	489 032,65	2 214 840,59		0,10	
218	489 034,13	2 214 825,86		0,10	
219	489 032,29	2 214 806,08		0,10	
220	489 033,79	2 214 803,68		0,10	
221	489 035,08	2 214 803,59		0,10	
222	489 035,05	2 214 803,07		0,10	
223	489 035,10	2 214 799,58		0,10	
224	489 031,48	2 214 799,82		0,10	
225	489 029,59	2 214 802,85		0,10	
226	489 017,70	2 214 795,53		0,10	
227	488 996,54	2 214 783,88		0,10	
228	488 997,83	2 214 781,55		0,10	
229	488 994,25	2 214 779,75		0,10	
230	488 992,97	2 214 782,08		0,10	

**Раздел 2**

<b>Сведения о местоположении границ объекта</b>					
<b>1</b>	<b>2</b>	<b>3</b>	<b>4</b>	<b>5</b>	<b>6</b>
231	488 976,27	2 214 774,50	Метод спутниковых геодезических измерений (определений)	0,10	—
232	488 977,93	2 214 771,51		0,10	
233	488 974,36	2 214 769,71		0,10	
234	488 973,88	2 214 770,57		0,10	
235	488 956,10	2 214 762,02		0,10	
236	488 956,88	2 214 760,63		0,10	
237	488 953,24	2 214 758,94		0,10	
238	488 952,55	2 214 760,17		0,10	
239	488 938,30	2 214 752,14		0,10	
240	488 937,55	2 214 753,51		0,10	
241	488 935,63	2 214 752,46		0,10	
242	488 936,44	2 214 750,98		0,10	
243	488 932,94	2 214 749,04		0,10	
244	488 932,12	2 214 750,54		0,10	
245	488 916,38	2 214 741,95		0,10	
246	488 940,96	2 214 699,10		0,10	
247	488 937,68	2 214 697,22		0,10	
248	488 935,32	2 214 700,90		0,10	
249	488 912,87	2 214 740,03		0,10	
250	488 910,36	2 214 738,84		0,10	

**Раздел 2**

Сведения о местоположении границ объекта					
1	2	3	4	5	6
251	488 908,64	2 214 737,89	Метод спутниковых геодезических измерений (определений)	0,10	—
252	488 898,47	2 214 732,85		0,10	
253	488 899,34	2 214 731,05		0,10	
254	488 895,87	2 214 729,03		0,10	
255	488 894,99	2 214 730,87		0,10	
256	488 867,86	2 214 713,87		0,10	
257	488 868,35	2 214 713,05		0,10	
258	488 864,89	2 214 711,04		0,10	
259	488 864,45	2 214 711,78		0,10	
260	488 846,13	2 214 700,84		0,10	
261	488 846,59	2 214 700,17		0,10	
262	488 843,10	2 214 698,18		0,10	
263	488 842,67	2 214 698,82		0,10	
264	488 831,15	2 214 692,25		0,10	
265	488 831,67	2 214 691,65		0,10	
266	488 830,53	2 214 691,00		0,10	
267	488 828,18	2 214 689,58		0,10	
268	488 827,62	2 214 690,22		0,10	
269	488 812,57	2 214 681,43		0,10	
270	488 813,32	2 214 680,45		0,10	

**Раздел 2**

<b>Сведения о местоположении границ объекта</b>					
<b>1</b>	<b>2</b>	<b>3</b>	<b>4</b>	<b>5</b>	<b>6</b>
271	488 809,91	2 214 678,33	Метод спутниковых геодезических измерений (определений)	0,10	—
272	488 809,06	2 214 679,43		0,10	
273	488 790,77	2 214 669,45		0,10	
274	488 772,44	2 214 656,86		0,10	
275	488 773,77	2 214 655,01		0,10	
276	488 772,97	2 214 654,50		0,10	
277	488 770,78	2 214 653,37		0,10	
278	488 770,27	2 214 653,02		0,10	
279	488 769,15	2 214 654,60		0,10	
280	488 740,32	2 214 634,80		0,10	
281	488 764,88	2 214 603,72		0,10	
282	488 761,74	2 214 601,24		0,10	
283	488 737,00	2 214 632,56		0,10	
284	488 726,45	2 214 625,58		0,10	
285	488 700,46	2 214 609,80		0,10	
286	488 723,19	2 214 572,65		0,10	
287	488 719,77	2 214 570,56		0,10	
288	488 697,04	2 214 607,71		0,10	
289	488 676,72	2 214 595,25		0,10	
290	488 677,78	2 214 593,45		0,10	



**Раздел 2**

<b>Сведения о местоположении границ объекта</b>					
<b>1</b>	<b>2</b>	<b>3</b>	<b>4</b>	<b>5</b>	<b>6</b>
291	488 674,33	2 214 591,43	Метод спутниковых геодезических измерений (определений)	0,10	—
292	488 673,35	2 214 593,10		0,10	
293	488 668,93	2 214 590,17		0,10	
294	488 666,72	2 214 593,50		0,10	
295	488 672,97	2 214 597,64		0,10	
296	488 694,95	2 214 611,13		0,10	
297	488 698,37	2 214 613,21		0,10	
298	488 724,31	2 214 628,96		0,10	
299	488 736,25	2 214 636,86		0,10	
300	488 737,76	2 214 638,05		0,10	
301	488 768,49	2 214 659,00		0,10	
302	488 788,67	2 214 672,86		0,10	
303	488 808,51	2 214 683,69		0,10	
304	488 826,88	2 214 694,42		0,10	
305	488 842,24	2 214 703,17		0,10	
306	488 843,83	2 214 704,25		0,10	
307	488 860,47	2 214 714,07		0,10	
308	488 860,35	2 214 714,27		0,10	
309	488 837,09	2 214 701,57		0,10	
310	488 835,48	2 214 700,68		0,10	

**Раздел 2**

<b>Сведения о местоположении границ объекта</b>					
<b>1</b>	<b>2</b>	<b>3</b>	<b>4</b>	<b>5</b>	<b>6</b>
311	488 831,77	2 214 698,12	Метод спутниковых геодезических измерений (определений)	0,10	—
312	488 823,32	2 214 693,67		0,10	
313	488 795,98	2 214 678,49		0,10	
314	488 794,36	2 214 677,44		0,10	
315	488 752,36	2 214 651,83		0,10	
316	488 750,69	2 214 650,81		0,10	
317	488 719,36	2 214 629,57		0,10	
318	488 716,04	2 214 627,32		0,10	
319	488 654,81	2 214 588,08		0,10	
320	488 652,65	2 214 591,44		0,10	
43	488 713,77	2 214 630,68		0,10	

## Раздел 3

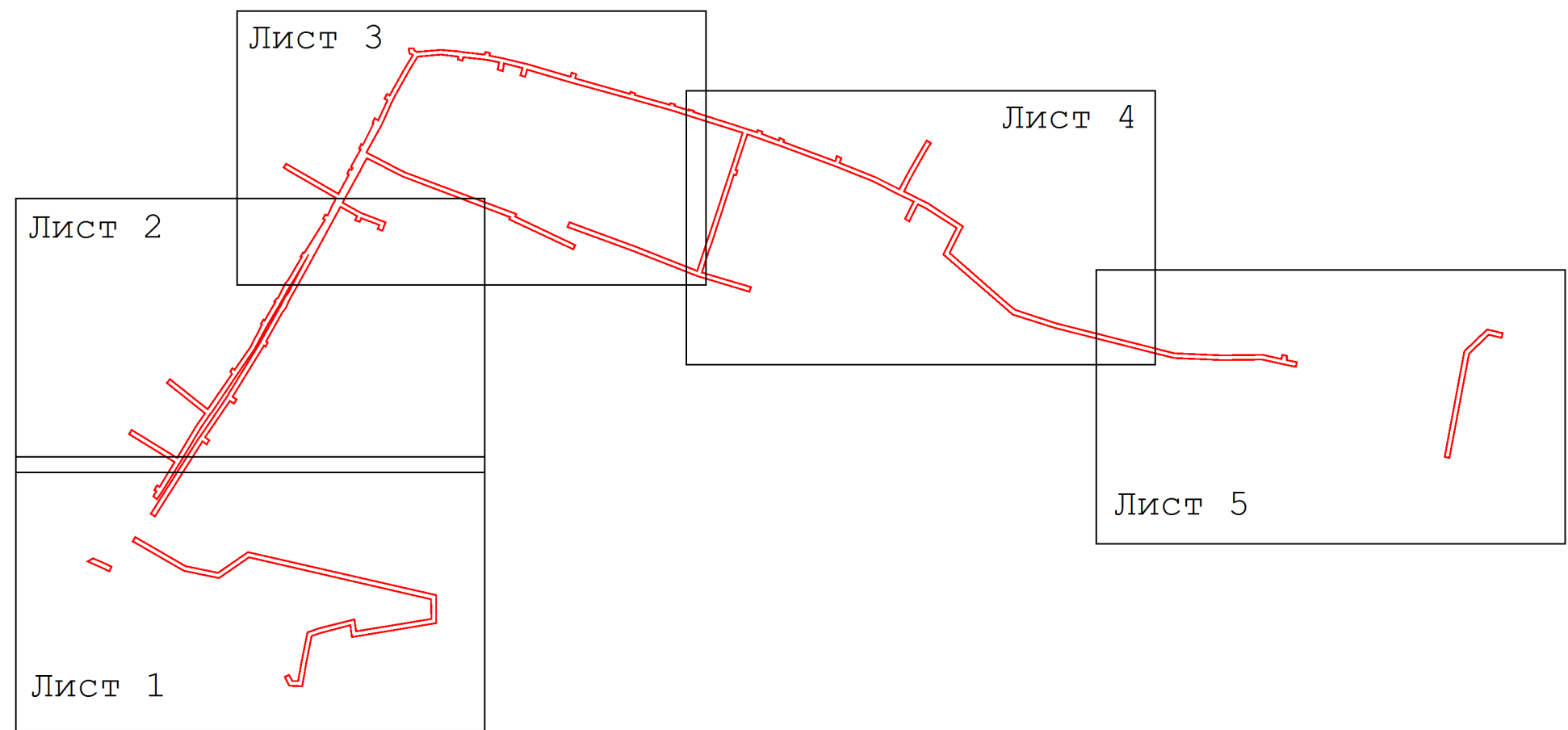
**Сведения о местоположении измененных (уточненных) границ объекта**

1. Система координат МСК-50, зона 2

## 2. Сведения о характерных точках границ объекта

Обозначение характерных точек границы	Существующие координаты, м		Измененные (уточненные) координаты, м		Метод определения координат характерной точки	Средняя квадратическая погрешность положения характерной точки (Mt), м	Описание обозначения точки на местности (при наличии)
	X	Y	X	Y			
1	2	3	4	5	6	7	8
—	—	—	—	—	—	—	—
3. Сведения о характерных точках части (частей) границы объекта							
1	2	3	4	5	6	7	8
—	—	—	—	—	—	—	—

Раздел 4  
План границ объекта



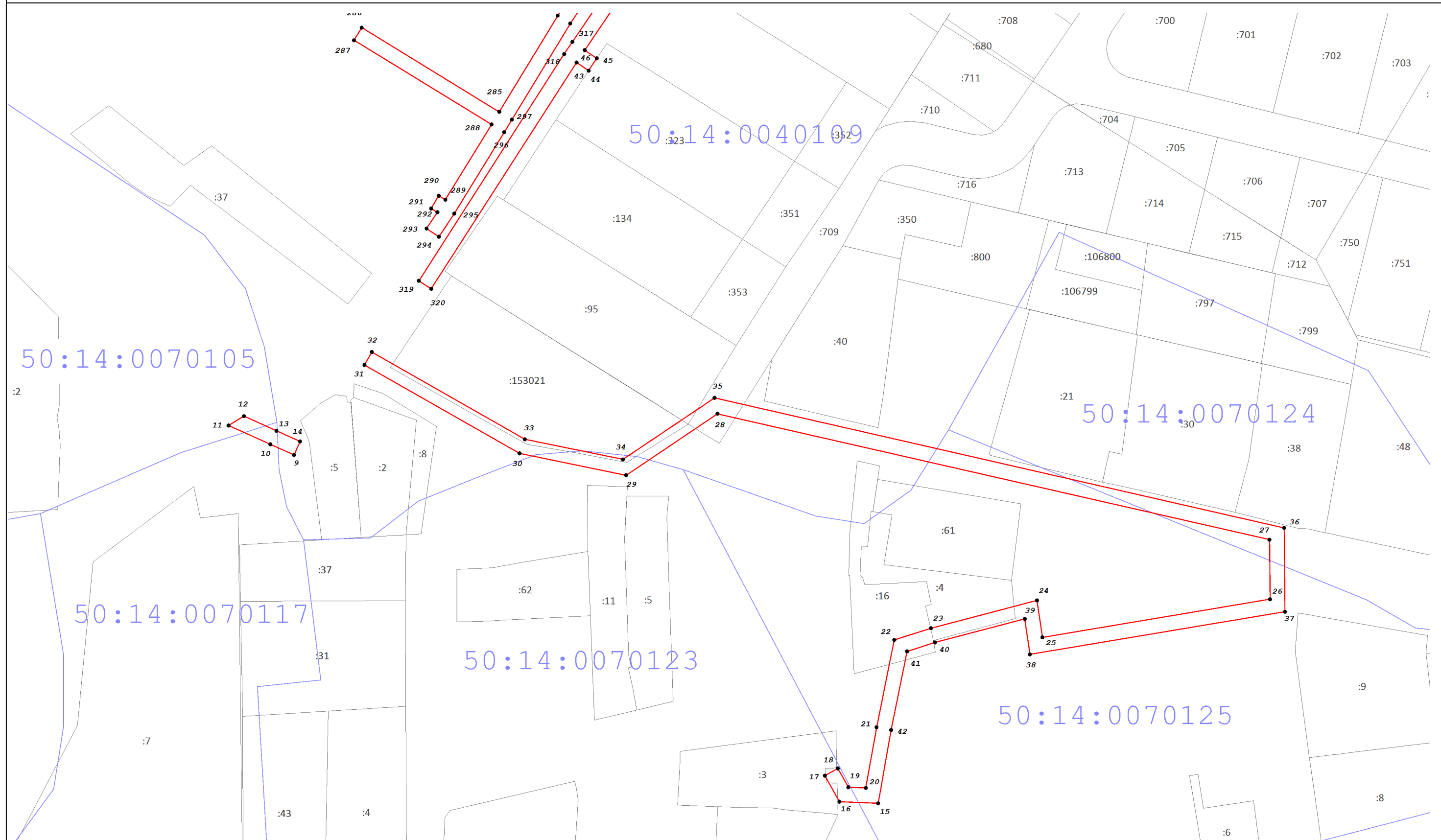
Масштаб 1:5 000

Используемые условные знаки и обозначения:

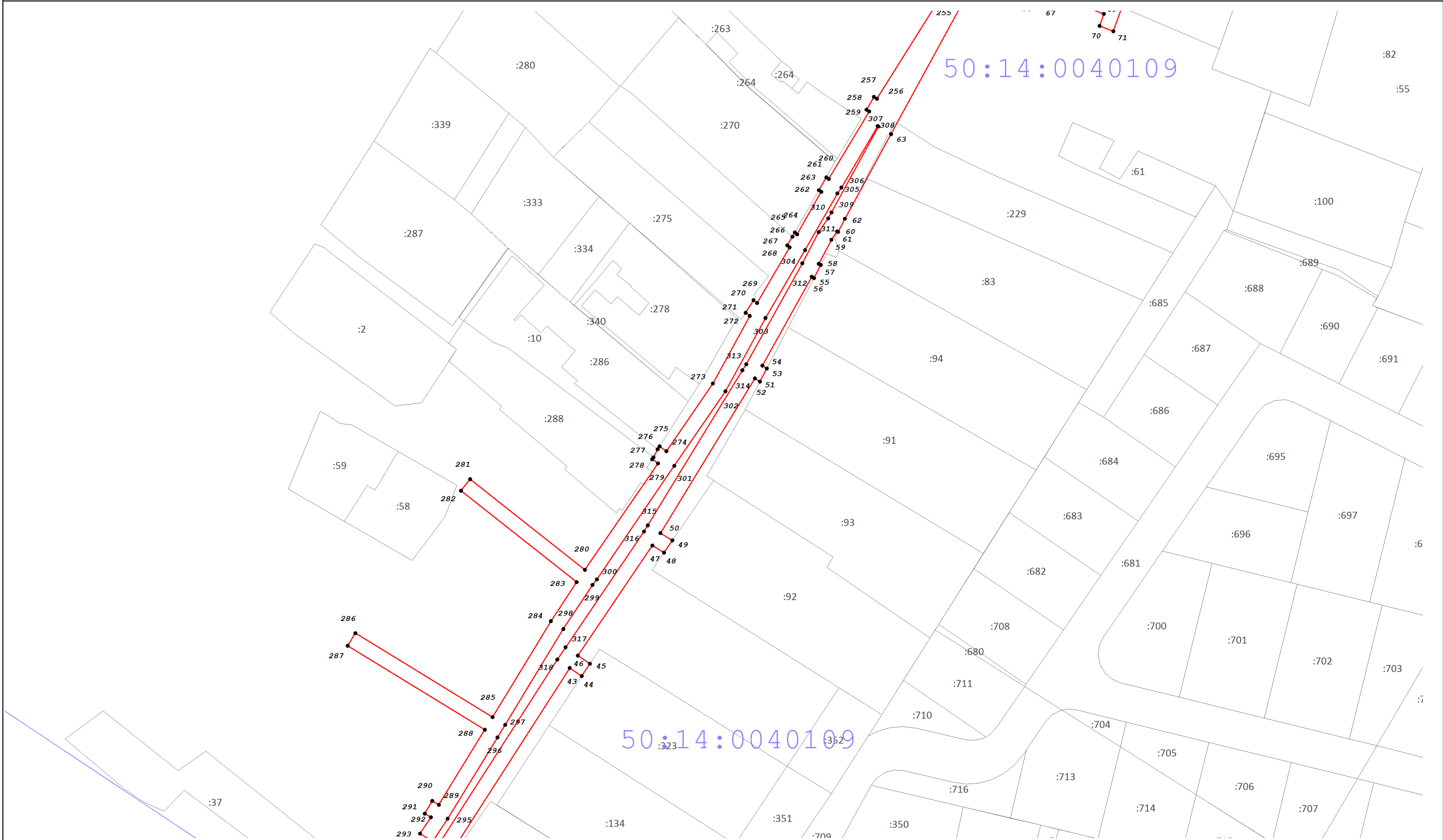
- 7 - характерная точка границы зоны
- граница зоны
- граница кадастрового квартала по сведениям ЕГРН
- граница земельного участка по сведениям ЕГРН
- граница района
- 50:14:0070125 - номер кадастрового квартала

Подпись \_\_\_\_\_ Дата « \_\_\_\_ » \_\_\_\_\_ 20 \_\_\_\_ г.

Место для оттиска печати (при наличии) лица, составившего описание местоположения границ объекта



**Масштаб 1:1 000**



50:14:0040109

Масштаб 1:1 000



50:14:0040109

**Масштаб 1:1 000**

