



УТВЕРЖДЕНО
постановлением Администрации
городского округа Щёлково
от 25.12.2019 № 3424

ОПИСАНИЕ МЕСТОПОЛОЖЕНИЯ ГРАНИЦ

Зона публичного сервитута объекта «Газораспределительная сеть д. Протасово, кадастровый номер 50:14:0000000:123588»

(наименование объекта, местоположение границ которого описано (далее - объект))

Раздел I

Сведения об объекте		
№ п/п	Характеристики объекта	Описание характеристик
1	2	3
1	Местоположение объекта	Московская область, городской округ Щёлково, д. Протасово
2	Площадь объекта ± величина погрешности определения площади ($P \pm \Delta P$)	$12\,100\text{ м}^2 \pm 39\text{ м}^2$
3	Иные характеристики объекта	Вид объекта реестра границ: Зона с особыми условиями использования территории Содержание ограничений использования объектов недвижимости в пределах зоны или территории: Публичный сервитут, для целей размещения линейных объектов системы газоснабжения, их неотъемлемых технологических частей. Срок установления 49 лет.

Раздел 2

Сведения о местоположении границ объекта					
1. Система координат		МСК-50, зона 2			
2. Сведения о характерных точках границ объекта					
Обозначение характерных точек границ	Координаты, м		Метод определения координат характерной точки	Средняя квадратическая погрешность положения характерной точки (Mt), м	Описание обозначения точки на местности (при наличии)
	X	Y			
1	2	3	4	5	6
—	—	—	—	—	—
3. Сведения о характерных точках части (частей) границы объекта					
1	2	3	4	5	6
Часть № 1					
1	501 005,54	2 235 595,14	Метод спутниковых геодезических измерений (определений)	0,10	—
2	501 066,65	2 235 575,80		0,10	
3	501 128,30	2 235 557,79		0,10	
4	501 252,59	2 235 516,27		0,10	
5	501 335,10	2 235 490,21		0,10	
6	501 459,92	2 235 449,67		0,10	
7	501 676,94	2 235 375,46		0,10	
8	501 730,45	2 235 357,16		0,10	
9	501 784,10	2 235 340,78		0,10	
10	501 843,93	2 235 321,37		0,10	
11	501 877,53	2 235 311,04		0,10	
12	501 901,72	2 235 308,14		0,10	
13	501 902,94	2 235 308,13		0,10	
14	501 903,05	2 235 312,70		0,10	
15	501 903,32	2 235 316,60		0,10	

Раздел 2

Сведения о местоположении границ объекта					
1	2	3	4	5	6
16	501 905,04	2 235 316,54	Метод спутниковых геодезических измерений (определений)	0,10	—
17	501 905,49	2 235 322,50		0,10	
18	501 903,68	2 235 322,65		0,10	
19	501 904,03	2 235 327,11		0,10	
20	501 909,81	2 235 326,70		0,10	
21	501 908,73	2 235 312,19		0,10	
22	501 907,13	2 235 312,33		0,10	
23	501 906,94	2 235 308,10		0,10	
24	501 914,88	2 235 308,05		0,10	
25	501 958,71	2 235 298,52		0,10	
26	502 028,24	2 235 279,28		0,10	
27	502 144,88	2 235 226,53		0,10	
28	502 139,95	2 235 215,17		0,10	
29	502 171,60	2 235 199,79		0,10	
30	502 183,45	2 235 193,49		0,10	
31	502 188,97	2 235 202,41		0,10	
32	502 230,56	2 235 183,58		0,10	
33	502 256,13	2 235 172,01		0,10	
34	502 276,54	2 235 210,78		0,10	
35	502 320,91	2 235 282,89		0,10	

Раздел 2

Сведения о местоположении границ объекта					
1	2	3	4	5	6
36	502 324,32	2 235 280,80	Метод спутниковых геодезических измерений (определений)	0,10	—
37	502 280,02	2 235 208,80		0,10	
38	502 259,78	2 235 170,35		0,10	
39	502 266,19	2 235 167,46		0,10	
40	502 279,11	2 235 161,46		0,10	
41	502 329,60	2 235 137,64		0,10	
42	502 424,03	2 235 096,24		0,10	
43	502 446,73	2 235 086,00		0,10	
44	502 446,55	2 235 085,40		0,10	
45	502 506,81	2 235 071,37		0,10	
46	502 527,26	2 235 130,22		0,10	
47	502 517,07	2 235 131,68		0,10	
48	502 517,23	2 235 137,49		0,10	
49	502 519,66	2 235 176,12		0,10	
50	502 515,50	2 235 176,86		0,10	
51	502 516,21	2 235 180,80		0,10	
52	502 523,87	2 235 179,43		0,10	
53	502 521,22	2 235 137,30		0,10	
54	502 521,16	2 235 135,13		0,10	
55	502 532,63	2 235 133,49		0,10	

Раздел 2

Сведения о местоположении границ объекта					
1	2	3	4	5	6
56	502 509,41	2 235 066,66	Метод спутниковых геодезических измерений (определений)	0,10	—
57	502 441,53	2 235 082,46		0,10	
58	502 441,91	2 235 083,78		0,10	
59	502 422,41	2 235 092,58		0,10	
60	502 327,95	2 235 134,00		0,10	
61	502 277,51	2 235 157,71		0,10	
62	502 249,17	2 235 091,58		0,10	
63	502 213,13	2 235 015,18		0,10	
64	502 209,52	2 235 016,89		0,10	
65	502 245,52	2 235 093,22		0,10	
66	502 273,89	2 235 159,42		0,10	
67	502 264,52	2 235 163,82		0,10	
68	502 257,86	2 235 166,71		0,10	
69	502 256,15	2 235 167,61		0,10	
70	502 230,37	2 235 179,28		0,10	
71	502 176,99	2 235 094,24		0,10	
72	502 114,75	2 235 009,06		0,10	
73	502 076,86	2 234 953,05		0,10	
74	502 054,27	2 234 918,44		0,10	
75	502 050,92	2 234 920,63		0,10	

Раздел 2

Сведения о местоположении границ объекта					
1	2	3	4	5	6
76	502 073,52	2 234 955,26	Метод спутниковых геодезических измерений (определений)	0,10	—
77	502 111,47	2 235 011,36		0,10	
78	502 173,68	2 235 096,49		0,10	
79	502 226,69	2 235 180,94		0,10	
80	502 190,52	2 235 197,31		0,10	
81	502 184,87	2 235 188,20		0,10	
82	502 169,79	2 235 196,22		0,10	
83	502 134,76	2 235 213,25		0,10	
84	502 139,64	2 235 224,51		0,10	
85	502 026,88	2 235 275,51		0,10	
86	501 957,75	2 235 294,64		0,10	
87	501 914,43	2 235 304,05		0,10	
88	501 906,76	2 235 304,03		0,10	
89	501 901,47	2 235 304,14		0,10	
90	501 876,70	2 235 307,11		0,10	
91	501 875,22	2 235 307,57		0,10	
92	501 873,09	2 235 300,62		0,10	
93	501 843,07	2 235 214,80		0,10	
94	501 798,15	2 235 107,52		0,10	
95	501 794,46	2 235 109,06		0,10	

Раздел 2

Сведения о местоположении границ объекта					
1	2	3	4	5	6
96	501 839,33	2 235 216,24	Метод спутниковых геодезических измерений (определений)	0,10	—
97	501 869,29	2 235 301,87		0,10	
98	501 871,40	2 235 308,74		0,10	
99	501 842,72	2 235 317,56		0,10	
100	501 782,89	2 235 336,96		0,10	
101	501 729,22	2 235 353,36		0,10	
102	501 679,43	2 235 370,38		0,10	
103	501 678,12	2 235 366,55		0,10	
104	501 644,42	2 235 277,93		0,10	
105	501 619,33	2 235 218,24		0,10	
106	501 689,80	2 235 186,37		0,10	
107	501 688,15	2 235 182,73		0,10	
108	501 614,14	2 235 216,20		0,10	
109	501 640,71	2 235 279,42		0,10	
110	501 674,36	2 235 367,91		0,10	
111	501 675,64	2 235 371,67		0,10	
112	501 458,68	2 235 445,83		0,10	
113	501 434,53	2 235 370,99		0,10	
114	501 408,31	2 235 301,69		0,10	
115	501 424,95	2 235 294,00		0,10	

Раздел 2

Сведения о местоположении границ объекта					
1	2	3	4	5	6
116	501 443,61	2 235 285,38	Метод спутниковых геодезических измерений (определений)	0,10	—
117	501 441,94	2 235 281,75		0,10	
118	501 423,27	2 235 290,37		0,10	
119	501 403,25	2 235 299,62		0,10	
120	501 430,75	2 235 372,32		0,10	
121	501 454,88	2 235 447,09		0,10	
122	501 333,87	2 235 486,41		0,10	
123	501 251,34	2 235 512,47		0,10	
124	501 127,11	2 235 553,97		0,10	
125	501 065,49	2 235 571,97		0,10	
126	501 004,34	2 235 591,33		0,10	
1	501 005,54	2 235 595,14		0,10	

Раздел 3

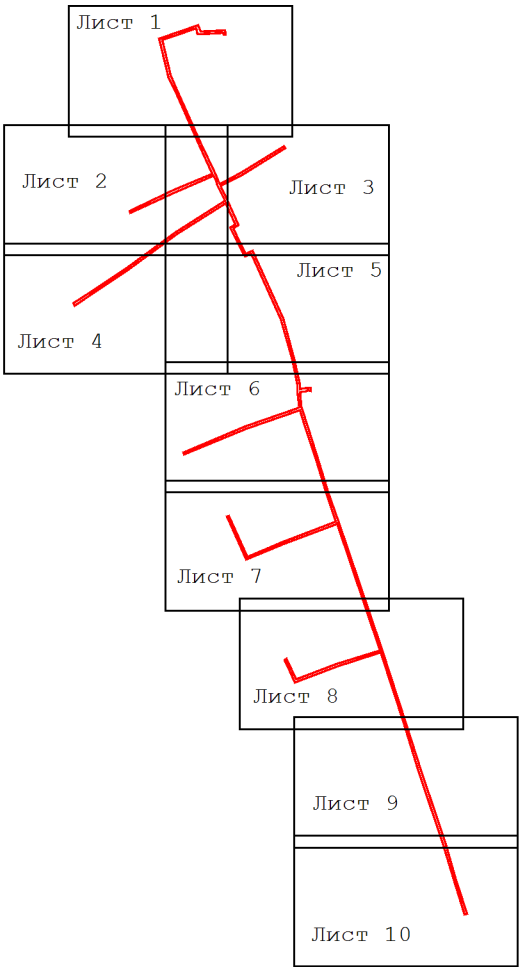
Сведения о местоположении измененных (уточненных) границ объекта

1. Система координат МСК-50, зона 2

2. Сведения о характерных точках границ объекта

Обозначение характерных точек границы	Существующие координаты, м		Измененные (уточненные) координаты, м		Метод определения координат характерной точки	Средняя квадратическая погрешность положения характерной точки (Mt), м	Описание обозначения точки на местности (при наличии)
	X	Y	X	Y			
1	2	3	4	5	6	7	8
—	—	—	—	—	—	—	—
3. Сведения о характерных точках части (частей) границы объекта							
1	2	3	4	5	6	7	8
—	—	—	—	—	—	—	—

Раздел 4
План границ объекта



Масштаб 1:13 000

Используемые условные знаки и обозначения:

- 7 - характерная точка границы зоны
- граница зоны
- граница кадастрового квартала по сведениям ЕГРН
- граница земельного участка по сведениям ЕГРН
- граница района
- номер кадастрового квартала

50:14:0070125

Подпись _____ Дата « 07 » октября 20 19 г.

Место для оттиска печати (при наличии) лица, составившего описание местоположения границ объекта

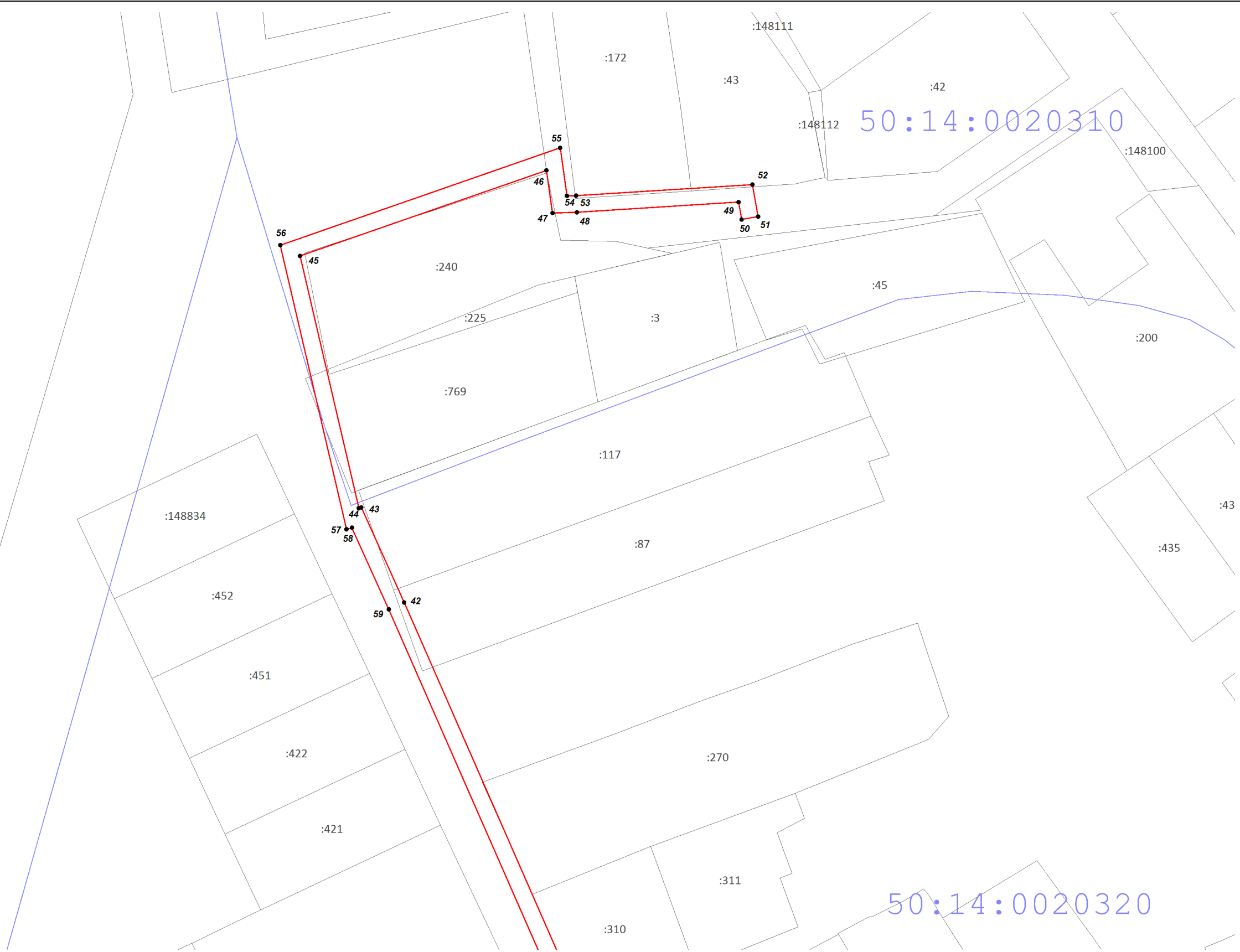


50:14:0020310

50:14:0020212

50:14:0020320

Масштаб 1:1 000

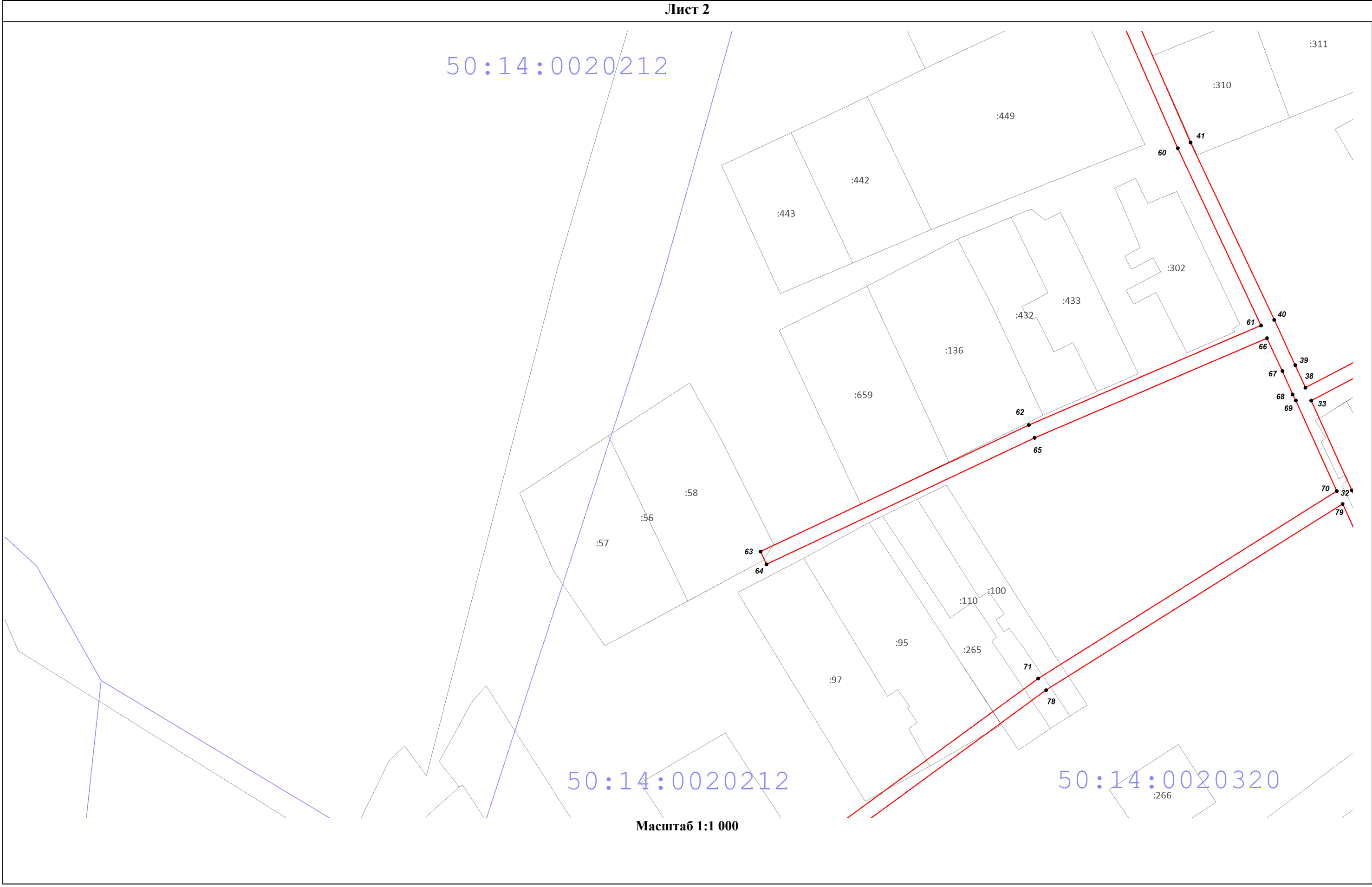


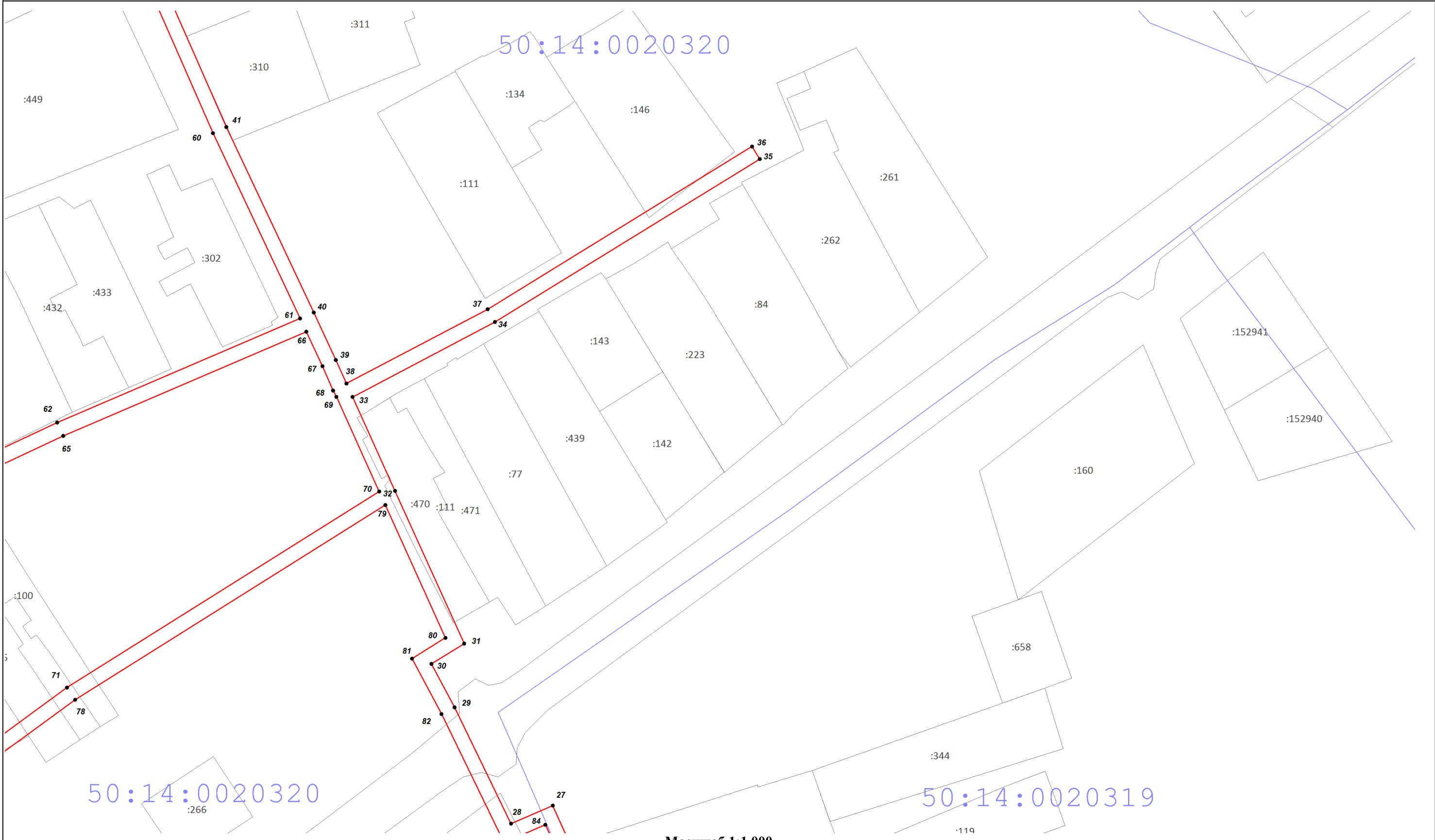
50:14:0020212

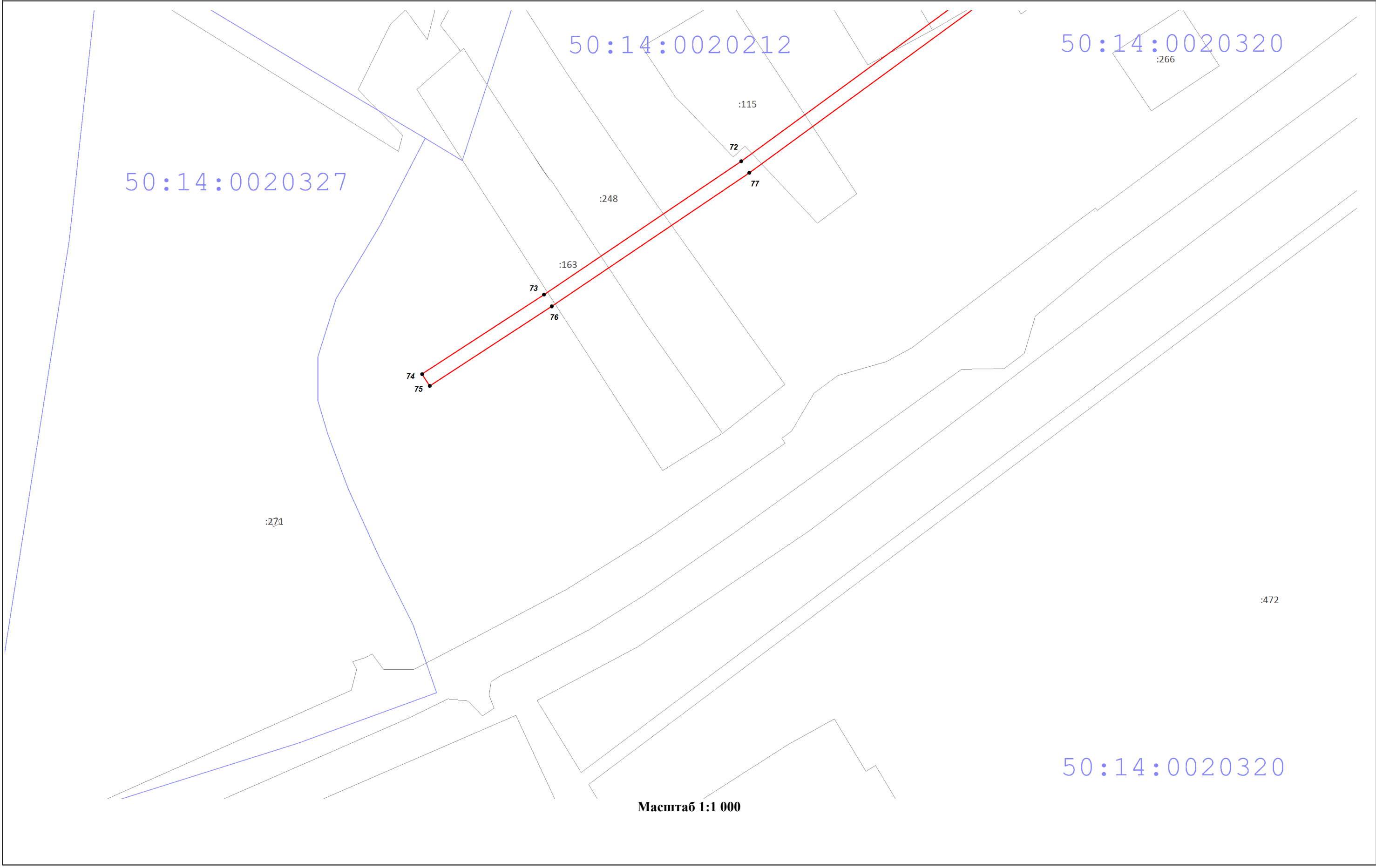
50:14:0020212

50:14:0020320

Масштаб 1:1 000







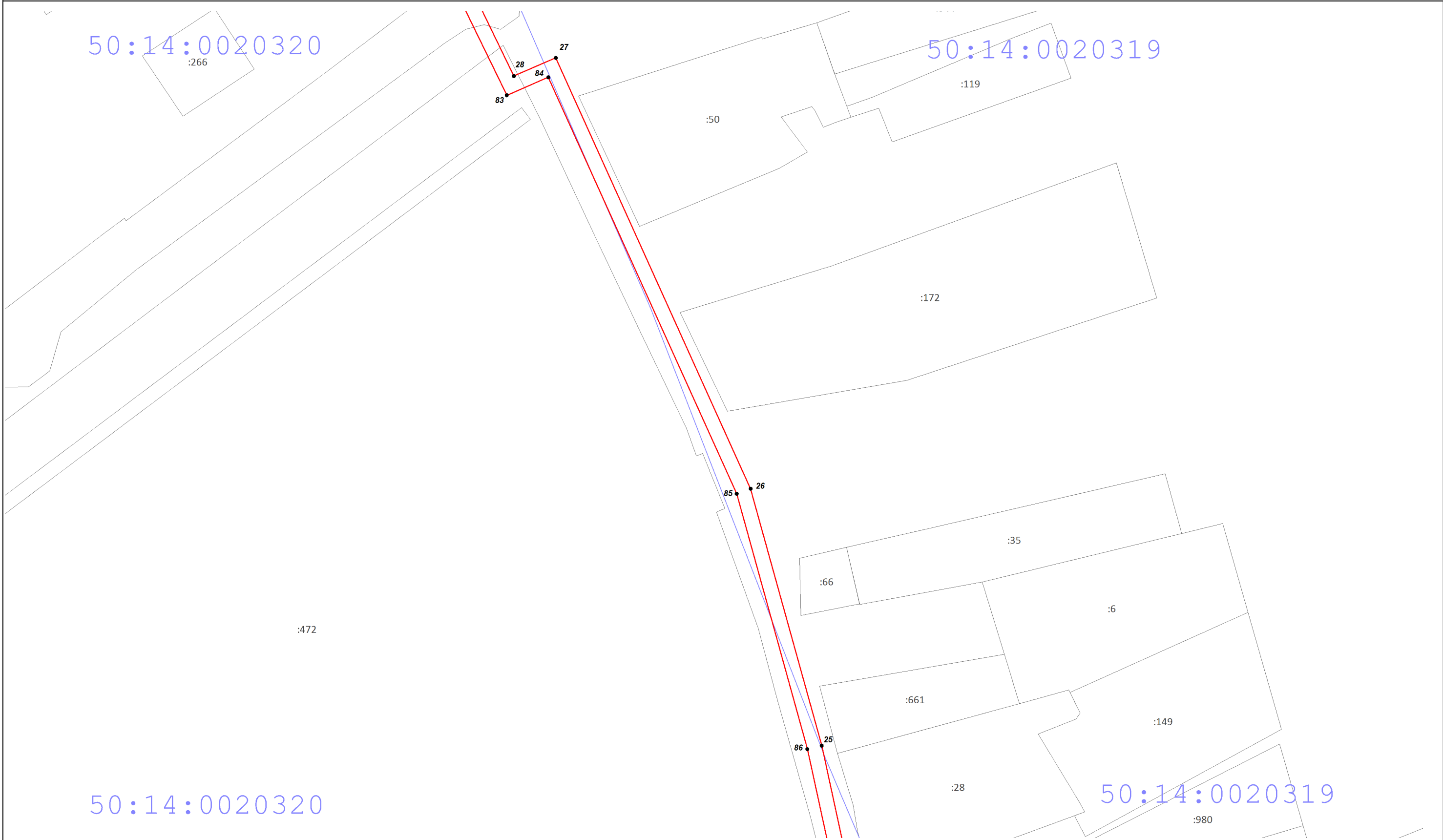
50:14:0020212

50:14:0020320

50:14:0020327

50:14:0020320

Масштаб 1:1 000



50:14:0020320

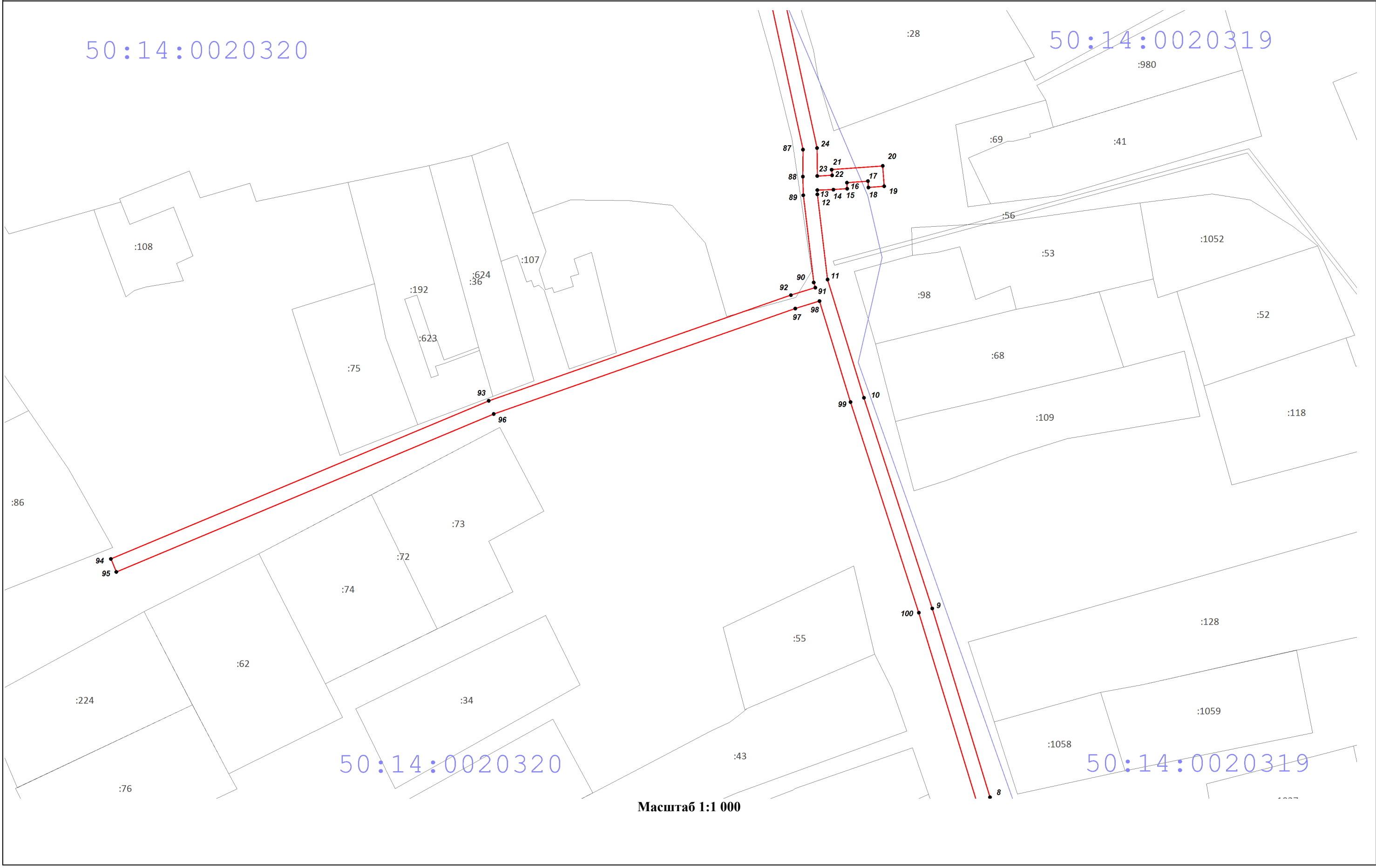
50:14:0020319

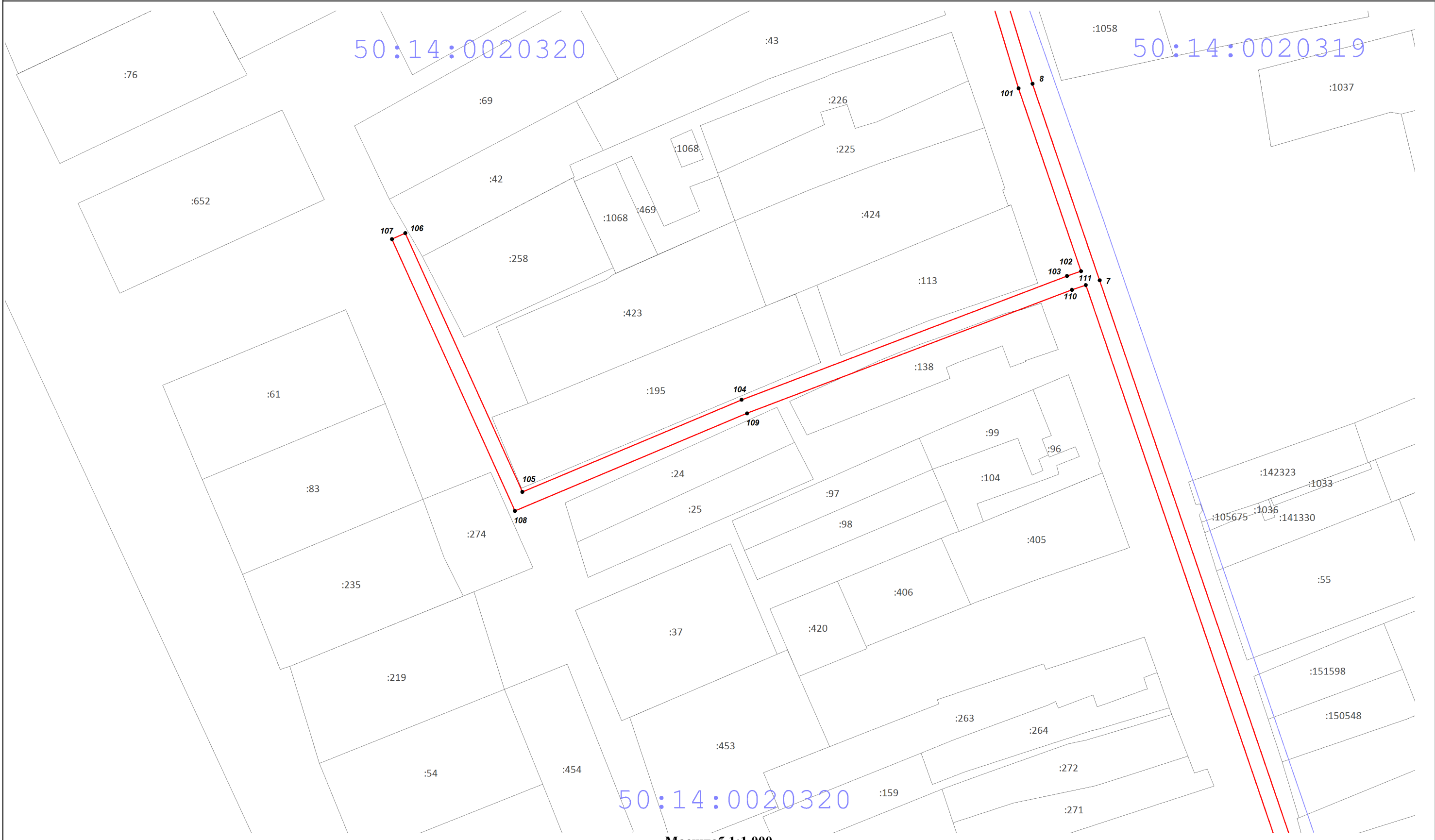
50:14:0020320

50:14:0020319

50:14:0020320

50:14:0020319



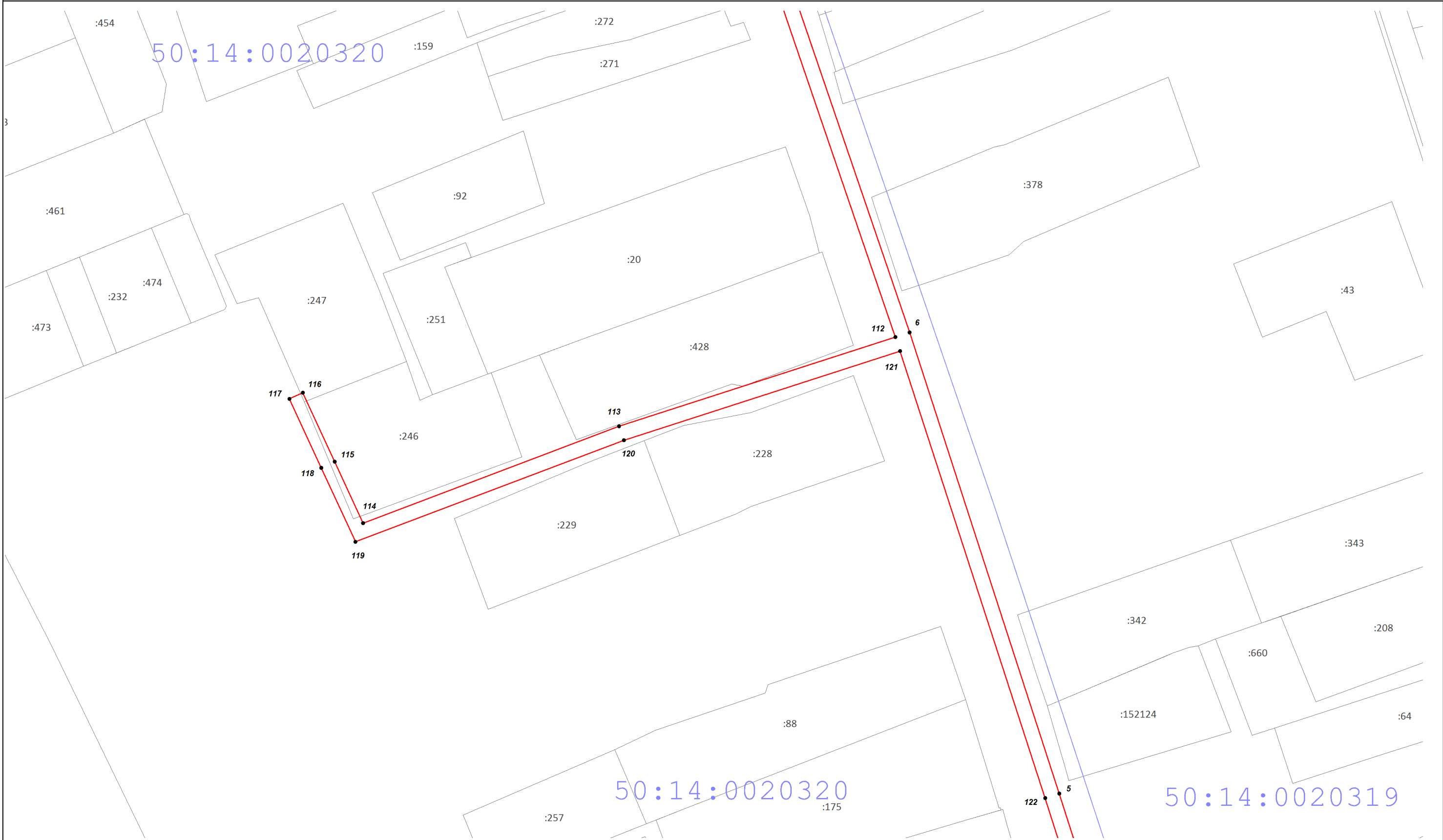


50:14:0020320

50:14:0020319

50:14:0020320

Масштаб 1:1 000



Масштаб 1:1 000



50:14:0020320

50:14:0020319 :8



Масштаб 1:1 000