



УТВЕРЖДЕНО

Постановлением Администрации

городского округа Щёлково

от 12.12.2019 № 5125

ОПИСАНИЕ МЕСТОПОЛОЖЕНИЯ ГРАНИЦ

Зона публичного сервитута объекта «Газораспределительная сеть д. Здохово, кадастровый номер 50:14:0000000:122425»

(наименование объекта, местоположение границ которого описано (далее - объект))

Раздел 1

Сведения об объекте

№ п/п	Характеристики объекта	Описание характеристик
1	2	3
1	Местоположение объекта	Московская область, городской округ Щёлково, д. Здохово
2	Площадь объекта ± величина погрешности определения площади ($P \pm \Delta P$)	10 989 м ² ± 37 м ²
3	Иные характеристики объекта	Вид объекта реестра границ: Зона с особыми условиями использования территории Содержание ограничений использования объектов недвижимости в пределах зоны или территории: Публичный сервитут, для целей размещения линейных объектов системы газоснабжения, их неотъемлемых технологических частей. Срок установления 49 лет.

Раздел 2

Сведения о местоположении границ объекта

1. Система координат МСК-50, зона 2					
2. Сведения о характерных точках границ объекта					
Обозначение характерных точек границ	Координаты, м		Метод определения координат характерной точки	Средняя квадратическая погрешность положения характерной точки (Mt), м	Описание обозначения точки на местности (при наличии)
	X	Y			
1	2	3	4	5	6
—	—	—	—	—	—
3. Сведения о характерных точках части (частей) границы объекта					
1	2	3	4	5	6
Часть № 1					
1	495 497,51	2 230 280,12	Метод спутниковых геодезических измерений (определений)	0,10	—
2	495 498,74	2 230 279,83		0,10	
3	495 498,87	2 230 281,84		0,10	
4	495 502,81	2 230 280,74		0,10	
5	495 502,69	2 230 278,81		0,10	
6	495 513,22	2 230 275,54		0,10	
7	495 539,13	2 230 269,67		0,10	
8	495 555,25	2 230 267,93		0,10	
9	495 561,46	2 230 267,74		0,10	
10	495 561,53	2 230 270,04		0,10	
11	495 565,53	2 230 269,85		0,10	
12	495 565,46	2 230 267,62		0,10	
13	495 568,84	2 230 267,52		0,10	
14	495 602,58	2 230 267,35		0,10	
15	495 608,01	2 230 267,58		0,10	

Раздел 2

Сведения о местоположении границ объекта					
1	2	3	4	5	6
16	495 607,92	2 230 269,80	Метод спутниковых геодезических измерений (определений)	0,10	—
17	495 611,91	2 230 269,95		0,10	
18	495 612,01	2 230 267,75		0,10	
19	495 626,42	2 230 268,37		0,10	
20	495 626,26	2 230 272,05		0,10	
21	495 630,25	2 230 272,22		0,10	
22	495 630,41	2 230 268,54		0,10	
23	495 637,84	2 230 268,85		0,10	
24	495 674,86	2 230 273,54		0,10	
25	495 674,30	2 230 276,96		0,10	
26	495 678,26	2 230 277,52		0,10	
27	495 678,83	2 230 274,05		0,10	
28	495 687,55	2 230 275,28		0,10	
29	495 687,06	2 230 278,71		0,10	
30	495 691,01	2 230 279,30		0,10	
31	495 691,51	2 230 275,86		0,10	
32	495 808,70	2 230 292,86		0,10	
33	495 872,17	2 230 302,05		0,10	
34	495 886,36	2 230 304,15		0,10	
35	495 884,43	2 230 314,76		0,10	

Раздел 2

Сведения о местоположении границ объекта					
1	2	3	4	5	6
36	495 886,62	2 230 315,15	Метод спутниковых геодезических измерений (определений)	0,10	—
37	495 888,36	2 230 315,46		0,10	
38	495 890,29	2 230 304,86		0,10	
39	495 917,28	2 230 309,72		0,10	
40	495 914,78	2 230 320,25		0,10	
41	495 918,67	2 230 321,17		0,10	
42	495 921,17	2 230 310,63		0,10	
43	495 953,66	2 230 318,29		0,10	
44	495 964,47	2 230 320,64		0,10	
45	495 990,88	2 230 325,89		0,10	
46	496 011,67	2 230 332,06		0,10	
47	496 004,99	2 230 361,55		0,10	
48	496 009,95	2 230 375,55		0,10	
49	496 027,37	2 230 380,55		0,10	
50	496 060,80	2 230 390,14		0,10	
51	496 059,74	2 230 393,86		0,10	
52	496 063,58	2 230 394,96		0,10	
53	496 064,65	2 230 391,24		0,10	
54	496 072,74	2 230 393,56		0,10	
55	496 074,77	2 230 394,15		0,10	

Раздел 2

Сведения о местоположении границ объекта					
1	2	3	4	5	6
56	496 076,00	2 230 394,50	Метод спутниковых геодезических измерений (определений)	0,10	—
57	496 077,76	2 230 396,26		0,10	
58	496 081,51	2 230 397,96		0,10	
59	496 083,74	2 230 398,46		0,10	
60	496 086,74	2 230 398,67		0,10	
61	496 089,66	2 230 397,97		0,10	
62	496 092,24	2 230 396,45		0,10	
63	496 094,25	2 230 394,23		0,10	
64	496 095,57	2 230 391,34		0,10	
65	496 095,78	2 230 390,58		0,10	
66	496 096,13	2 230 387,60		0,10	
67	496 095,58	2 230 384,65		0,10	
68	496 094,18	2 230 381,99		0,10	
69	496 092,05	2 230 379,88		0,10	
70	496 088,31	2 230 378,17		0,10	
71	496 086,07	2 230 377,67		0,10	
72	496 083,08	2 230 377,47		0,10	
73	496 080,16	2 230 378,16		0,10	
74	496 077,58	2 230 379,68		0,10	
75	496 075,56	2 230 381,91		0,10	

Раздел 2

Сведения о местоположении границ объекта					
1	2	3	4	5	6
76	496 074,25	2 230 384,79	Метод спутниковых геодезических измерений (определений)	0,10	—
77	496 074,04	2 230 385,55		0,10	
78	496 073,69	2 230 388,53		0,10	
79	496 073,89	2 230 389,58		0,10	
80	496 030,19	2 230 377,19		0,10	
81	496 032,06	2 230 368,24		0,10	
82	496 028,17	2 230 367,11		0,10	
83	496 026,33	2 230 376,09		0,10	
84	496 013,03	2 230 372,27		0,10	
85	496 009,15	2 230 361,30		0,10	
86	496 015,98	2 230 331,17		0,10	
87	496 016,52	2 230 329,31		0,10	
88	496 021,63	2 230 306,24		0,10	
89	496 024,43	2 230 293,87		0,10	
90	496 031,00	2 230 264,88		0,10	
91	496 035,70	2 230 244,17		0,10	
92	496 038,22	2 230 235,34		0,10	
93	496 043,70	2 230 216,13		0,10	
94	496 052,32	2 230 217,85		0,10	
95	496 053,10	2 230 213,93		0,10	

Раздел 2

Сведения о местоположении границ объекта					
1	2	3	4	5	6
96	496 044,77	2 230 212,26	Метод спутниковых геодезических измерений (определений)	0,10	—
97	496 046,98	2 230 204,09		0,10	
98	496 062,16	2 230 144,64		0,10	
99	496 071,06	2 230 123,22		0,10	
100	496 079,20	2 230 125,51		0,10	
101	496 083,05	2 230 126,59		0,10	
102	496 147,69	2 230 144,72		0,10	
103	496 167,37	2 230 066,21		0,10	
104	496 183,87	2 229 985,14		0,10	
105	496 201,06	2 229 939,59		0,10	
106	496 211,21	2 229 918,39		0,10	
107	496 226,20	2 229 922,09		0,10	
108	496 243,32	2 229 927,53		0,10	
109	496 251,28	2 229 932,12		0,10	
110	496 264,89	2 229 939,42		0,10	
111	496 274,09	2 229 944,83		0,10	
112	496 293,74	2 229 956,39		0,10	
113	496 288,96	2 229 964,02		0,10	
114	496 292,47	2 229 965,96		0,10	
115	496 297,16	2 229 958,46		0,10	

Раздел 2

Сведения о местоположении границ объекта					
1	2	3	4	5	6
116	496 308,60	2 229 965,15	Метод спутниковых геодезических измерений (определений)	0,10	—
117	496 312,04	2 229 967,19		0,10	
118	496 325,09	2 229 974,79		0,10	
119	496 327,71	2 229 976,37		0,10	
120	496 324,33	2 229 983,46		0,10	
121	496 324,73	2 229 983,68		0,10	
122	496 327,84	2 229 985,40		0,10	
123	496 331,16	2 229 978,44		0,10	
124	496 348,08	2 229 988,61		0,10	
125	496 348,20	2 229 990,96		0,10	
126	496 363,10	2 230 001,24		0,10	
127	496 382,47	2 230 016,82		0,10	
128	496 422,62	2 230 049,38		0,10	
129	496 431,14	2 230 055,92		0,10	
130	496 444,20	2 230 065,94		0,10	
131	496 492,96	2 230 104,33		0,10	
132	496 538,17	2 230 139,40		0,10	
133	496 542,10	2 230 142,29		0,10	
134	496 543,76	2 230 144,78		0,10	
135	496 546,67	2 230 146,98		0,10	

Раздел 2

Сведения о местоположении границ объекта					
1	2	3	4	5	6
136	496 548,36	2 230 147,82	Метод спутниковых геодезических измерений (определений)	0,10	—
137	496 551,21	2 230 148,75		0,10	
138	496 554,21	2 230 148,79		0,10	
139	496 557,09	2 230 147,93		0,10	
140	496 559,58	2 230 146,27		0,10	
141	496 561,78	2 230 143,36		0,10	
142	496 562,42	2 230 142,07		0,10	
143	496 563,35	2 230 139,22		0,10	
144	496 563,39	2 230 136,22		0,10	
145	496 562,53	2 230 133,34		0,10	
146	496 560,87	2 230 130,85		0,10	
147	496 557,96	2 230 128,65		0,10	
148	496 555,84	2 230 127,66		0,10	
149	496 566,29	2 230 104,13		0,10	
150	496 592,75	2 230 046,28		0,10	
151	496 589,11	2 230 044,61		0,10	
152	496 562,65	2 230 102,49		0,10	
153	496 551,82	2 230 126,86		0,10	
154	496 550,42	2 230 126,84		0,10	
155	496 547,54	2 230 127,69		0,10	

Раздел 2

Сведения о местоположении границ объекта					
1	2	3	4	5	6
156	496 545,05	2 230 129,36	Метод спутниковых геодезических измерений (определений)	0,10	—
157	496 542,85	2 230 132,27		0,10	
158	496 542,20	2 230 133,56		0,10	
159	496 541,28	2 230 136,72		0,10	
160	496 540,58	2 230 136,21		0,10	
161	496 495,42	2 230 101,18		0,10	
162	496 446,66	2 230 062,78		0,10	
163	496 435,13	2 230 053,93		0,10	
164	496 490,98	2 229 978,92		0,10	
165	496 487,77	2 229 976,53		0,10	
166	496 431,95	2 230 051,50		0,10	
167	496 425,10	2 230 046,24		0,10	
168	496 384,98	2 230 013,71		0,10	
169	496 365,49	2 229 998,03		0,10	
170	496 352,09	2 229 988,78		0,10	
171	496 351,96	2 229 986,28		0,10	
172	496 331,25	2 229 973,83		0,10	
173	496 327,12	2 229 971,35		0,10	
174	496 314,07	2 229 963,71		0,10	
175	496 314,86	2 229 962,35		0,10	

Раздел 2

Сведения о местоположении границ объекта					
1	2	3	4	5	6
176	496 311,33	2 229 960,46	Метод спутниковых геодезических измерений (определений)	0,10	—
177	496 310,61	2 229 961,69		0,10	
178	496 297,74	2 229 954,18		0,10	
179	496 298,17	2 229 953,44		0,10	
180	496 294,63	2 229 951,58		0,10	
181	496 294,33	2 229 952,09		0,10	
182	496 277,08	2 229 941,95		0,10	
183	496 273,63	2 229 939,92		0,10	
184	496 266,86	2 229 935,93		0,10	
185	496 254,65	2 229 929,39		0,10	
186	496 255,14	2 229 928,18		0,10	
187	496 254,88	2 229 928,04		0,10	
188	496 251,59	2 229 926,30		0,10	
189	496 251,13	2 229 927,42		0,10	
190	496 244,95	2 229 923,85		0,10	
191	496 229,58	2 229 918,96		0,10	
192	496 230,49	2 229 916,81		0,10	
193	496 231,35	2 229 914,88		0,10	
194	496 227,76	2 229 913,15		0,10	
195	496 225,70	2 229 917,85		0,10	

Раздел 2

Сведения о местоположении границ объекта					
1	2	3	4	5	6
196	496 210,79	2 229 914,17	Метод спутниковых геодезических измерений (определений)	0,10	—
197	496 209,77	2 229 913,67		0,10	
198	496 212,96	2 229 906,79		0,10	
199	496 209,41	2 229 904,93		0,10	
200	496 205,71	2 229 912,91		0,10	
201	496 193,91	2 229 910,00		0,10	
202	496 142,45	2 229 894,15		0,10	
203	496 132,07	2 229 889,35		0,10	
204	496 114,78	2 229 881,35		0,10	
205	496 113,66	2 229 880,83		0,10	
206	496 067,58	2 229 863,54		0,10	
207	496 008,16	2 229 844,18		0,10	
208	496 006,88	2 229 847,97		0,10	
209	496 066,26	2 229 867,32		0,10	
210	496 112,11	2 229 884,53		0,10	
211	496 130,39	2 229 892,98		0,10	
212	496 134,02	2 229 894,66		0,10	
213	496 141,02	2 229 897,90		0,10	
214	496 192,85	2 229 913,85		0,10	
215	496 206,17	2 229 917,14		0,10	

Раздел 2

Сведения о местоположении границ объекта					
1	2	3	4	5	6
216	496 207,16	2 229 917,60	Метод спутниковых геодезических измерений (определений)	0,10	—
217	496 197,37	2 229 938,01		0,10	
218	496 180,01	2 229 984,03		0,10	
219	496 163,47	2 230 065,32		0,10	
220	496 144,81	2 230 139,76		0,10	
221	496 080,28	2 230 121,66		0,10	
222	496 072,32	2 230 119,43		0,10	
223	496 072,92	2 230 117,14		0,10	
224	496 069,05	2 230 116,13		0,10	
225	496 067,99	2 230 120,18		0,10	
226	496 058,35	2 230 143,37		0,10	
227	496 043,61	2 230 201,22		0,10	
228	496 040,34	2 230 213,33		0,10	
229	496 033,76	2 230 236,37		0,10	
230	496 031,82	2 230 243,17		0,10	
231	496 026,62	2 230 266,12		0,10	
232	496 019,65	2 230 296,89		0,10	
233	496 012,56	2 230 328,15		0,10	
234	495 991,85	2 230 322,01		0,10	
235	495 965,50	2 230 316,67		0,10	

Раздел 2

Сведения о местоположении границ объекта					
1	2	3	4	5	6
236	495 974,48	2 230 281,90	Метод спутниковых геодезических измерений (определений)	0,10	—
237	495 988,02	2 230 251,91		0,10	
238	495 993,31	2 230 241,62		0,10	
239	495 998,75	2 230 216,06		0,10	
240	496 010,53	2 230 160,74		0,10	
241	496 006,63	2 230 159,90		0,10	
242	496 003,03	2 230 176,78		0,10	
243	496 002,19	2 230 180,69		0,10	
244	495 995,26	2 230 213,27		0,10	
245	495 989,51	2 230 240,27		0,10	
246	495 984,42	2 230 250,17		0,10	
247	495 970,70	2 230 280,57		0,10	
248	495 961,57	2 230 315,87		0,10	
249	495 956,44	2 230 314,83		0,10	
250	495 918,24	2 230 305,83		0,10	
251	495 889,06	2 230 300,57		0,10	
252	495 874,53	2 230 298,35		0,10	
253	495 875,95	2 230 279,92		0,10	
254	495 882,47	2 230 216,64		0,10	
255	495 878,49	2 230 216,23		0,10	

Раздел 2

Сведения о местоположении границ объекта					
1	2	3	4	5	6
256	495 871,97	2 230 279,56	Метод спутниковых геодезических измерений (определений)	0,10	—
257	495 870,56	2 230 297,77		0,10	
258	495 809,28	2 230 288,90		0,10	
259	495 687,67	2 230 271,26		0,10	
260	495 688,24	2 230 265,58		0,10	
261	495 690,22	2 230 245,53		0,10	
262	495 692,09	2 230 245,71		0,10	
263	495 692,48	2 230 241,73		0,10	
264	495 690,61	2 230 241,55		0,10	
265	495 691,30	2 230 234,66		0,10	
266	495 693,60	2 230 234,77		0,10	
267	495 693,80	2 230 230,78		0,10	
268	495 691,70	2 230 230,68		0,10	
269	495 694,72	2 230 200,47		0,10	
270	495 696,66	2 230 200,66		0,10	
271	495 697,23	2 230 196,70		0,10	
272	495 695,12	2 230 196,49		0,10	
273	495 697,18	2 230 175,88		0,10	
274	495 704,26	2 230 131,81		0,10	
275	495 709,44	2 230 099,60		0,10	

Раздел 2

Сведения о местоположении границ объекта					
1	2	3	4	5	6
276	495 709,98	2 230 095,63	Метод спутниковых геодезических измерений (определений)	0,10	—
277	495 713,06	2 230 069,07		0,10	
278	495 715,87	2 230 042,52		0,10	
279	495 711,89	2 230 042,10		0,10	
280	495 710,76	2 230 052,78		0,10	
281	495 698,37	2 230 051,46		0,10	
282	495 697,95	2 230 055,44		0,10	
283	495 710,34	2 230 056,76		0,10	
284	495 708,86	2 230 070,67		0,10	
285	495 705,78	2 230 097,12		0,10	
286	495 700,61	2 230 129,30		0,10	
287	495 696,85	2 230 128,83		0,10	
288	495 696,35	2 230 132,79		0,10	
289	495 699,98	2 230 133,25		0,10	
290	495 693,21	2 230 175,36		0,10	
291	495 690,74	2 230 200,07		0,10	
292	495 687,51	2 230 232,42		0,10	
293	495 684,25	2 230 265,19		0,10	
294	495 683,71	2 230 270,68		0,10	
295	495 677,45	2 230 269,84		0,10	

Раздел 2

Сведения о местоположении границ объекта					
1	2	3	4	5	6
296	495 638,18	2 230 264,86	Метод спутниковых геодезических измерений (определений)	0,10	—
297	495 609,43	2 230 263,64		0,10	
298	495 602,65	2 230 263,35		0,10	
299	495 568,78	2 230 263,52		0,10	
300	495 561,34	2 230 263,74		0,10	
301	495 554,98	2 230 263,93		0,10	
302	495 538,47	2 230 265,72		0,10	
303	495 512,18	2 230 271,68		0,10	
304	495 500,23	2 230 275,38		0,10	
305	495 496,62	2 230 276,22		0,10	
1	495 497,51	2 230 280,12		0,10	

Раздел 3

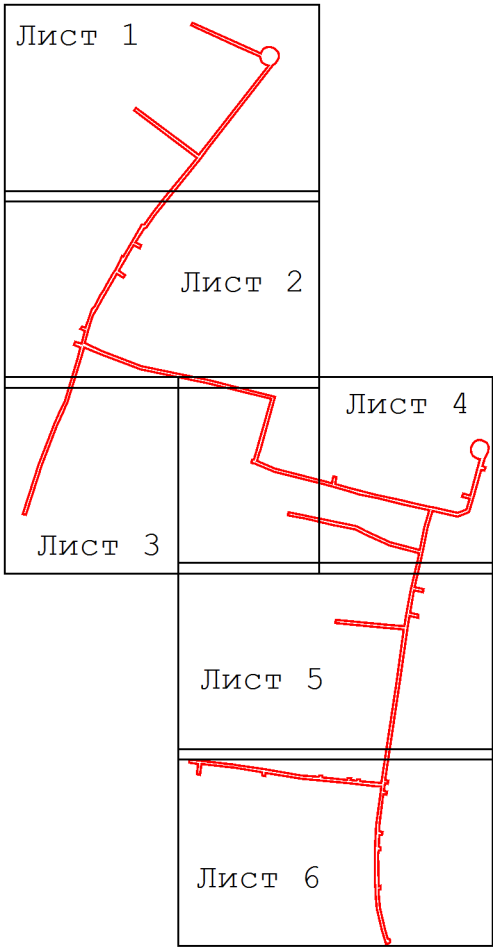
Сведения о местоположении измененных (уточненных) границ объекта

1. Система координат МСК-50, зона 2

2. Сведения о характерных точках границ объекта

Обозначение характерных точек границы	Существующие координаты, м		Измененные (уточненные) координаты, м		Метод определения координат характерной точки	Средняя квадратическая погрешность положения характерной точки (Mt), м	Описание обозначения точки на местности (при наличии)
	X	Y	X	Y			
1	2	3	4	5	6	7	8
—	—	—	—	—	—	—	—
3. Сведения о характерных точках части (частей) границы объекта							
1	2	3	4	5	6	7	8
—	—	—	—	—	—	—	—

Раздел 4
План границ объекта



Масштаб 1:9 000

Используемые условные знаки и обозначения:

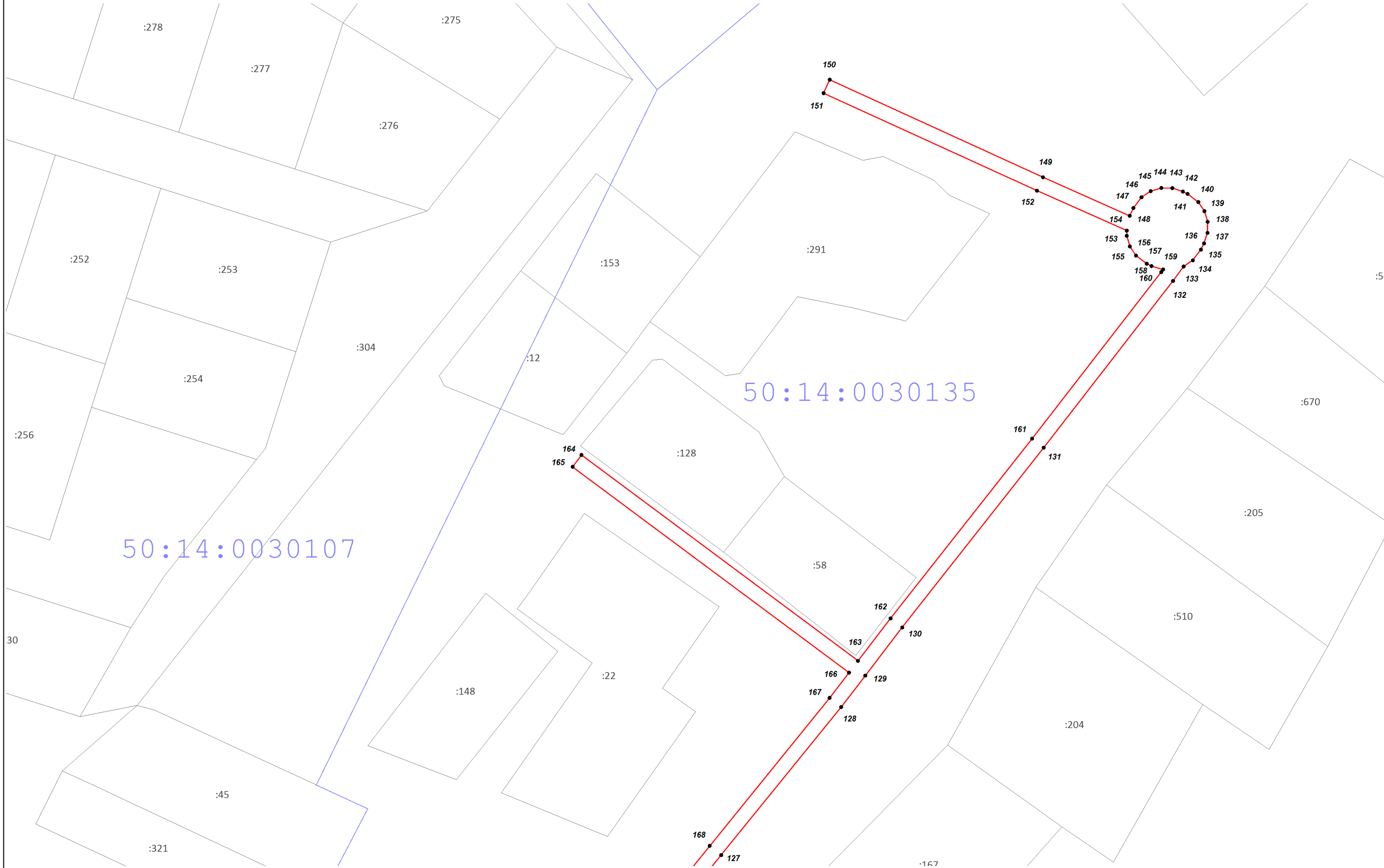
- 7 - характерная точка границы зоны
- граница зоны
- граница кадастрового квартала по сведениям ЕГРН
- граница земельного участка по сведениям ЕГРН
- граница района
- номер кадастрового квартала

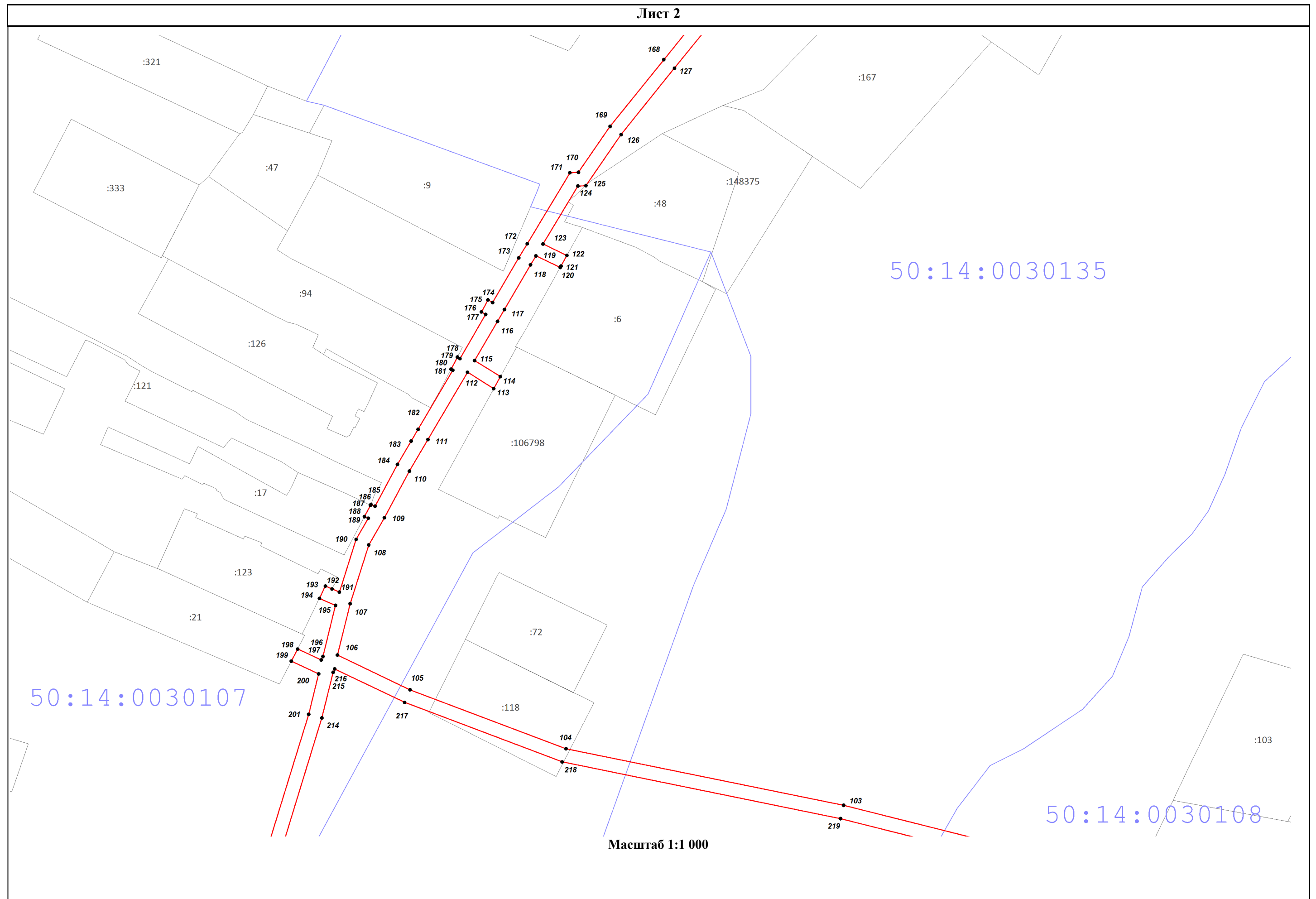
50:14:0070125

Подпись _____ Дата « 07 » октября 20 19 г.

Место для оттиска печати (при наличии) лица, составившего описание местоположения границ объекта





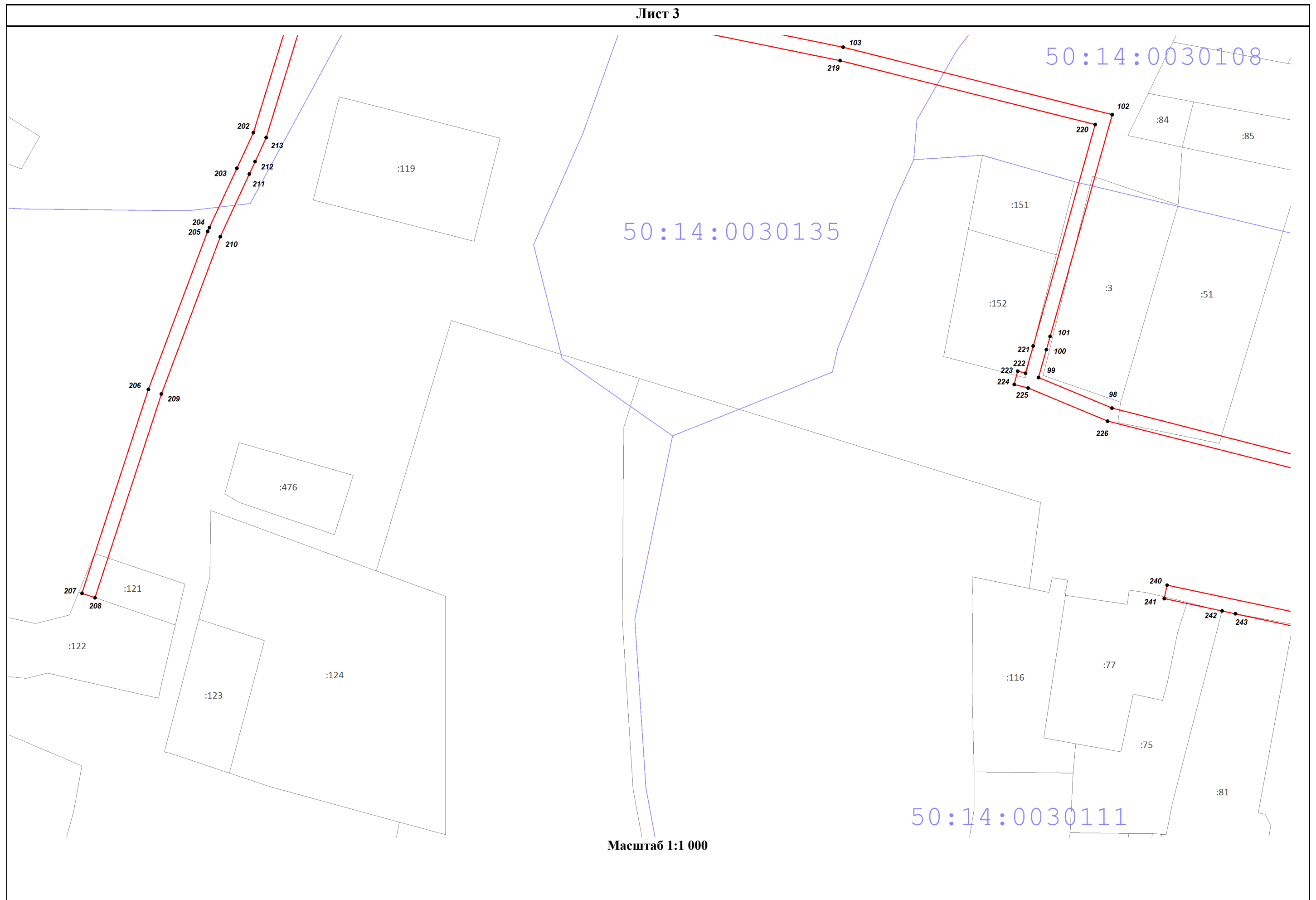


50:14:0030135

50:14:0030107

50:14:0030108

Масштаб 1:1 000



50:14:0030111

103

219

50:14:0030111

50:14:0030111



50:14:0030111