

ОПИСАНИЕ МЕСТОПОЛОЖЕНИЯ ГРАНИЦ

Зона публичного сервитута объекта «Газораспределительная сеть д. Старопарево, кадастровый номер 50:14:0000000:118664»

(наименование объекта, местоположение границ которого описано (далее - объект))

Раздел 1

Сведения об объекте		
№ п/п	Характеристики объекта	Описание характеристик
1	2	3
1	Местоположение объекта	Московская область, р-н Щелковский, д Старопарево
2	Площадь объекта ± величина погрешности определения площади ($P \pm \Delta P$)	11 597 м ² ± 38 м ²
3	Иные характеристики объекта	Вид объекта реестра границ: Зона с особыми условиями использования территории Содержание ограничений использования объектов недвижимости в пределах зоны или территории: Публичный сервитут, для целей размещения линейных объектов системы газоснабжения, их неотъемлемых технологических частей. Срок установления 49 лет.

Раздел 2

Сведения о местоположении границ объекта

1. Система координат МСК-50, зона 2

2. Сведения о характерных точках границ объекта

Обозначение характерных точек границ	Координаты, м		Метод определения координат характерной точки	Средняя квадратическая погрешность положения характерной точки (Mt), м	Описание обозначения точки на местности (при наличии)
	X	Y			
1	2	3	4	5	6
1	513 725,92	2 245 808,89	Метод спутниковых геодезических измерений (определений)	0,10	—
2	513 729,58	2 245 811,99		0,10	
3	513 726,99	2 245 815,04		0,10	
4	513 726,38	2 245 814,53		0,10	
5	513 710,27	2 245 833,58		0,10	
6	513 711,88	2 245 834,94		0,10	
7	513 709,28	2 245 838,00		0,10	
8	513 707,71	2 245 836,66		0,10	
9	513 694,17	2 245 853,24		0,10	
10	513 666,08	2 245 893,80		0,10	
11	513 638,92	2 245 935,86		0,10	
12	513 635,45	2 245 933,63		0,10	
13	513 616,64	2 245 961,35		0,10	
14	513 606,34	2 245 975,43		0,10	
15	513 600,33	2 245 983,51		0,10	
16	513 615,53	2 245 995,72		0,10	
17	513 604,56	2 246 009,55		0,10	

Раздел 2

Сведения о местоположении границ объекта					
1	2	3	4	5	6
18	513 520,71	2 246 093,48	Метод спутниковых геодезических измерений (определений)	0,10	—
19	513 477,98	2 246 107,94		0,10	
20	513 484,51	2 246 123,25		0,10	
21	513 504,98	2 246 172,17		0,10	
22	513 505,11	2 246 172,46		0,10	
23	513 510,35	2 246 170,09		0,10	
24	513 516,24	2 246 183,14		0,10	
25	513 551,65	2 246 167,17		0,10	
26	513 583,93	2 246 151,65		0,10	
27	513 585,66	2 246 155,26		0,10	
28	513 553,33	2 246 170,79		0,10	
29	513 514,24	2 246 188,44		0,10	
30	513 508,35	2 246 175,39		0,10	
31	513 506,81	2 246 176,08		0,10	
32	513 507,62	2 246 177,81		0,10	
33	513 504,00	2 246 179,51		0,10	
34	513 503,16	2 246 177,73		0,10	
35	513 491,37	2 246 183,05		0,10	
36	513 489,53	2 246 186,43		0,10	
37	513 486,02	2 246 184,52		0,10	

Раздел 2

Сведения о местоположении границ объекта					
1	2	3	4	5	6
38	513 488,51	2 246 179,95	Метод спутниковых геодезических измерений (определений)	0,10	—
39	513 501,47	2 246 174,10		0,10	
40	513 501,32	2 246 173,79		0,10	
41	513 480,83	2 246 124,81		0,10	
42	513 474,17	2 246 109,23		0,10	
43	513 472,89	2 246 109,67		0,10	
44	513 445,46	2 246 117,83		0,10	
45	513 422,86	2 246 123,86		0,10	
46	513 393,63	2 246 130,57		0,10	
47	513 378,50	2 246 134,33		0,10	
48	513 391,22	2 246 177,57		0,10	
49	513 405,69	2 246 218,28		0,10	
50	513 413,37	2 246 241,15		0,10	
51	513 442,64	2 246 304,83		0,10	
52	513 439,01	2 246 306,50		0,10	
53	513 409,65	2 246 242,63		0,10	
54	513 401,91	2 246 219,58		0,10	
55	513 387,42	2 246 178,81		0,10	
56	513 373,48	2 246 131,45		0,10	
57	513 392,71	2 246 126,67		0,10	

Раздел 2

Сведения о местоположении границ объекта					
1	2	3	4	5	6
58	513 421,90	2 246 119,98	Метод спутниковых геодезических измерений (определений)	0,10	—
59	513 435,73	2 246 116,29		0,10	
60	513 432,13	2 246 104,96		0,10	
61	513 428,25	2 246 106,18		0,10	
62	513 427,85	2 246 104,88		0,10	
63	513 417,50	2 246 107,50		0,10	
64	513 361,49	2 246 117,34		0,10	
65	513 318,41	2 246 127,01		0,10	
66	513 219,87	2 246 161,38		0,10	
67	513 166,60	2 246 177,21		0,10	
68	513 159,92	2 246 162,44		0,10	
69	513 140,86	2 246 201,56		0,10	
70	513 153,88	2 246 227,41		0,10	
71	513 156,96	2 246 234,77		0,10	
72	513 181,07	2 246 235,84		0,10	
73	513 181,33	2 246 229,74		0,10	
74	513 185,32	2 246 229,91		0,10	
75	513 185,06	2 246 236,01		0,10	
76	513 186,31	2 246 236,07		0,10	
77	513 260,52	2 246 231,95		0,10	

Раздел 2

Сведения о местоположении границ объекта					
1	2	3	4	5	6
78	513 276,70	2 246 229,89	Метод спутниковых геодезических измерений (определений)	0,10	—
79	513 313,74	2 246 222,94		0,10	
80	513 312,08	2 246 200,25		0,10	
81	513 309,27	2 246 161,88		0,10	
82	513 308,15	2 246 161,96		0,10	
83	513 307,86	2 246 157,98		0,10	
84	513 312,97	2 246 157,60		0,10	
85	513 316,06	2 246 199,95		0,10	
86	513 317,86	2 246 224,57		0,10	
87	513 314,91	2 246 268,28		0,10	
88	513 310,92	2 246 268,01		0,10	
89	513 313,69	2 246 227,02		0,10	
90	513 277,32	2 246 233,85		0,10	
91	513 274,93	2 246 234,15		0,10	
92	513 275,03	2 246 235,63		0,10	
93	513 271,04	2 246 235,90		0,10	
94	513 270,96	2 246 234,65		0,10	
95	513 260,88	2 246 235,93		0,10	
96	513 186,33	2 246 240,07		0,10	
97	513 158,67	2 246 238,84		0,10	

Раздел 2

Сведения о местоположении границ объекта					
1	2	3	4	5	6
98	513 170,86	2 246 267,95	Метод спутниковых геодезических измерений (определений)	0,10	—
99	513 179,90	2 246 264,16		0,10	
100	513 181,45	2 246 267,85		0,10	
101	513 172,40	2 246 271,64		0,10	
102	513 172,54	2 246 271,96		0,10	
103	513 177,86	2 246 291,44		0,10	
104	513 157,24	2 246 303,96		0,10	
105	513 165,17	2 246 381,03		0,10	
106	513 171,02	2 246 428,37		0,10	
107	513 221,72	2 246 424,28		0,10	
108	513 221,00	2 246 412,77		0,10	
109	513 231,26	2 246 353,49		0,10	
110	513 235,20	2 246 354,17		0,10	
111	513 232,81	2 246 368,01		0,10	
112	513 238,52	2 246 369,00		0,10	
113	513 237,84	2 246 372,94		0,10	
114	513 232,12	2 246 371,95		0,10	
115	513 225,02	2 246 412,99		0,10	
116	513 228,33	2 246 466,24		0,10	
117	513 231,50	2 246 492,26		0,10	

Раздел 2

Сведения о местоположении границ объекта					
1	2	3	4	5	6
118	513 231,95	2 246 492,21	Метод спутниковых геодезических измерений (определений)	0,10	—
119	513 232,42	2 246 496,18		0,10	
120	513 231,99	2 246 496,23		0,10	
121	513 236,00	2 246 529,12		0,10	
122	513 232,03	2 246 529,61		0,10	
123	513 231,96	2 246 529,06		0,10	
124	513 228,17	2 246 530,22		0,10	
125	513 227,00	2 246 526,39		0,10	
126	513 231,47	2 246 525,02		0,10	
127	513 228,17	2 246 497,94		0,10	
128	513 221,70	2 246 498,73		0,10	
129	513 221,21	2 246 494,76		0,10	
130	513 227,68	2 246 493,97		0,10	
131	513 224,51	2 246 467,93		0,10	
132	513 219,42	2 246 468,25		0,10	
133	513 219,17	2 246 464,25		0,10	
134	513 224,18	2 246 463,94		0,10	
135	513 222,64	2 246 439,14		0,10	
136	513 221,07	2 246 439,24		0,10	
137	513 220,82	2 246 435,25		0,10	

Раздел 2

Сведения о местоположении границ объекта					
1	2	3	4	5	6
138	513 222,39	2 246 435,15	Метод спутниковых геодезических измерений (определений)	0,10	—
139	513 221,96	2 246 428,28		0,10	
140	513 167,52	2 246 432,67		0,10	
141	513 161,41	2 246 383,23		0,10	
142	513 158,33	2 246 383,54		0,10	
143	513 157,32	2 246 379,60		0,10	
144	513 160,96	2 246 379,25		0,10	
145	513 157,03	2 246 340,98		0,10	
146	513 151,57	2 246 341,54		0,10	
147	513 151,18	2 246 338,84		0,10	
148	513 154,68	2 246 337,20		0,10	
149	513 156,62	2 246 337,00		0,10	
150	513 153,00	2 246 301,86		0,10	
151	513 173,20	2 246 289,58		0,10	
152	513 168,74	2 246 273,26		0,10	
153	513 158,07	2 246 247,78		0,10	
154	513 156,14	2 246 248,59		0,10	
155	513 154,59	2 246 244,90		0,10	
156	513 156,52	2 246 244,09		0,10	
157	513 150,24	2 246 229,09		0,10	

Раздел 2

Сведения о местоположении границ объекта					
1	2	3	4	5	6
158	513 131,76	2 246 192,37	Метод спутниковых геодезических измерений (определений)	0,10	—
159	513 078,53	2 246 222,02		0,10	
160	513 071,56	2 246 226,23		0,10	
161	513 075,31	2 246 232,42		0,10	
162	513 071,88	2 246 234,49		0,10	
163	513 068,14	2 246 228,30		0,10	
164	513 057,09	2 246 235,00		0,10	
165	513 016,53	2 246 261,08		0,10	
166	513 014,37	2 246 257,72		0,10	
167	513 054,97	2 246 231,60		0,10	
168	513 076,52	2 246 218,56		0,10	
169	513 129,62	2 246 188,99		0,10	
170	513 103,72	2 246 155,07		0,10	
171	513 098,23	2 246 159,27		0,10	
172	513 095,80	2 246 156,10		0,10	
173	513 104,46	2 246 149,47		0,10	
174	513 134,31	2 246 188,54		0,10	
175	513 138,60	2 246 197,06		0,10	
176	513 157,78	2 246 157,69		0,10	
177	513 149,71	2 246 139,84		0,10	

Раздел 2

Сведения о местоположении границ объекта					
1	2	3	4	5	6
178	513 147,05	2 246 139,75	Метод спутниковых геодезических измерений (определений)	0,10	—
179	513 144,02	2 246 138,27		0,10	
180	513 141,72	2 246 136,00		0,10	
181	513 139,64	2 246 132,20		0,10	
182	513 138,68	2 246 126,72		0,10	
183	513 140,44	2 246 122,04		0,10	
184	513 142,87	2 246 119,46		0,10	
185	513 147,04	2 246 117,92		0,10	
186	513 150,32	2 246 117,49		0,10	
187	513 155,02	2 246 119,21		0,10	
188	513 158,01	2 246 122,58		0,10	
189	513 159,88	2 246 126,50		0,10	
190	513 160,42	2 246 130,73		0,10	
191	513 158,68	2 246 135,42		0,10	
192	513 156,16	2 246 137,73		0,10	
193	513 153,77	2 246 139,11		0,10	
194	513 168,80	2 246 172,39		0,10	
195	513 218,65	2 246 157,58		0,10	
196	513 264,57	2 246 141,56		0,10	
197	513 264,06	2 246 140,11		0,10	

Раздел 2

Сведения о местоположении границ объекта					
1	2	3	4	5	6
198	513 267,84	2 246 138,79	Метод спутниковых геодезических измерений (определений)	0,10	—
199	513 268,34	2 246 140,24		0,10	
200	513 317,31	2 246 123,15		0,10	
201	513 360,71	2 246 113,42		0,10	
202	513 416,66	2 246 103,58		0,10	
203	513 426,64	2 246 101,06		0,10	
204	513 406,98	2 246 038,69		0,10	
205	513 386,68	2 246 089,62		0,10	
206	513 382,96	2 246 088,14		0,10	
207	513 405,07	2 246 032,65		0,10	
208	513 402,39	2 246 024,15		0,10	
209	513 385,96	2 246 029,25		0,10	
210	513 384,78	2 246 025,43		0,10	
211	513 400,65	2 246 020,49		0,10	
212	513 367,51	2 245 971,89		0,10	
213	513 370,82	2 245 969,64		0,10	
214	513 405,39	2 246 020,34		0,10	
215	513 430,53	2 246 100,08		0,10	
216	513 452,29	2 246 094,58		0,10	
217	513 461,68	2 246 093,02		0,10	

Раздел 2

Сведения о местоположении границ объекта					
1	2	3	4	5	6
218	513 484,93	2 246 086,16	Метод спутниковых геодезических измерений (определений)	0,10	—
219	513 505,03	2 246 074,46		0,10	
220	513 527,86	2 246 057,21		0,10	
221	513 527,20	2 246 056,65		0,10	
222	513 530,17	2 246 053,93		0,10	
223	513 530,70	2 246 054,38		0,10	
224	513 564,67	2 246 014,58		0,10	
225	513 562,84	2 246 013,35		0,10	
226	513 565,06	2 246 010,03		0,10	
227	513 567,09	2 246 011,38		0,10	
228	513 579,72	2 245 989,53		0,10	
229	513 578,11	2 245 988,61		0,10	
230	513 580,10	2 245 985,14		0,10	
231	513 581,72	2 245 986,07		0,10	
232	513 596,39	2 245 960,72		0,10	
233	513 594,65	2 245 959,56		0,10	
234	513 596,86	2 245 956,23		0,10	
235	513 598,40	2 245 957,25		0,10	
236	513 601,87	2 245 951,25		0,10	
237	513 612,49	2 245 933,48		0,10	

Раздел 2

Сведения о местоположении границ объекта					
1	2	3	4	5	6
238	513 611,60	2 245 932,95	Метод спутниковых геодезических измерений (определений)	0,10	—
239	513 613,67	2 245 929,52		0,10	
240	513 614,54	2 245 930,05		0,10	
241	513 629,45	2 245 905,14		0,10	
242	513 628,26	2 245 904,43		0,10	
243	513 630,31	2 245 901,00		0,10	
244	513 634,93	2 245 903,76		0,10	
245	513 605,32	2 245 953,27		0,10	
246	513 569,73	2 246 014,80		0,10	
247	513 531,81	2 246 059,24		0,10	
248	513 507,25	2 246 077,80		0,10	
249	513 486,53	2 246 089,86		0,10	
250	513 462,58	2 246 096,92		0,10	
251	513 453,11	2 246 098,50		0,10	
252	513 435,68	2 246 102,90		0,10	
253	513 439,59	2 246 115,25		0,10	
254	513 444,38	2 246 113,97		0,10	
255	513 471,67	2 246 105,85		0,10	
256	513 518,55	2 246 090,00		0,10	
257	513 601,56	2 246 006,89		0,10	

Раздел 2

Сведения о местоположении границ объекта					
1	2	3	4	5	6
258	513 609,93	2 245 996,34	Метод спутниковых геодезических измерений (определений)	0,10	—
259	513 594,83	2 245 984,21		0,10	
260	513 603,12	2 245 973,05		0,10	
261	513 613,30	2 245 959,14		0,10	
262	513 634,33	2 245 928,15		0,10	
263	513 637,72	2 245 930,34		0,10	
264	513 662,76	2 245 891,58		0,10	
265	513 690,97	2 245 850,84		0,10	
266	513 705,93	2 245 832,51		0,10	
1	513 725,92	2 245 808,89		0,10	
3. Сведения о характерных точках части (частей) границы объекта					
1	2	3	4	5	6
—	—	—	—	—	—

Раздел 3

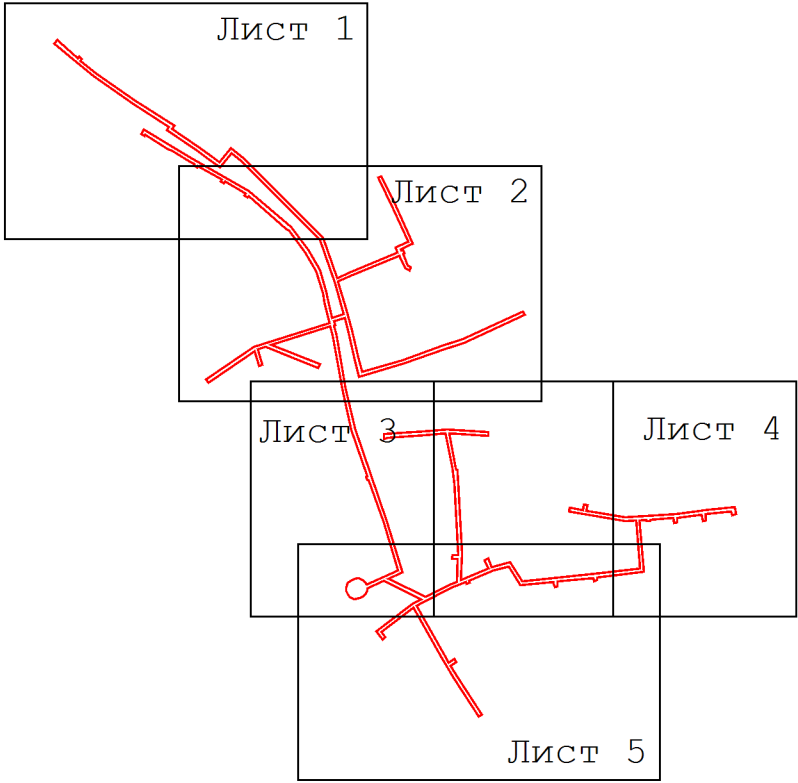
Сведения о местоположении измененных (уточненных) границ объекта

1. Система координат МСК-50, зона 2

2. Сведения о характерных точках границ объекта

Обозначение характерных точек границы	Существующие координаты, м		Измененные (уточненные) координаты, м		Метод определения координат характерной точки	Средняя квадратическая погрешность положения характерной точки (Mt), м	Описание обозначения точки на местности (при наличии)
	X	Y	X	Y			
1	2	3	4	5	6	7	8
—	—	—	—	—	—	—	—
3. Сведения о характерных точках части (частей) границы объекта							
1	2	3	4	5	6	7	8
—	—	—	—	—	—	—	—

Раздел 4
План границ объекта



Масштаб 1:8 000

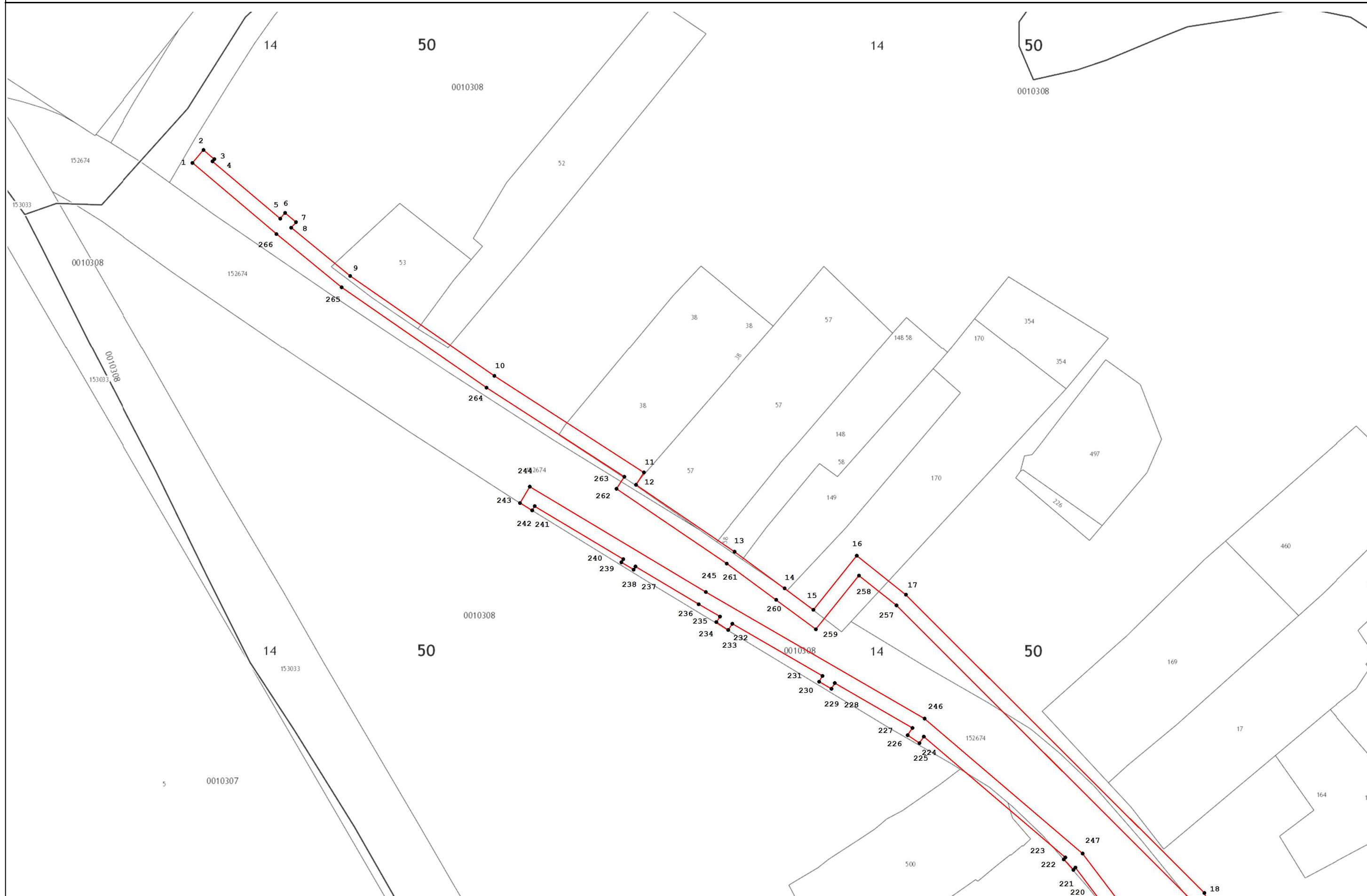
Используемые условные знаки и обозначения:

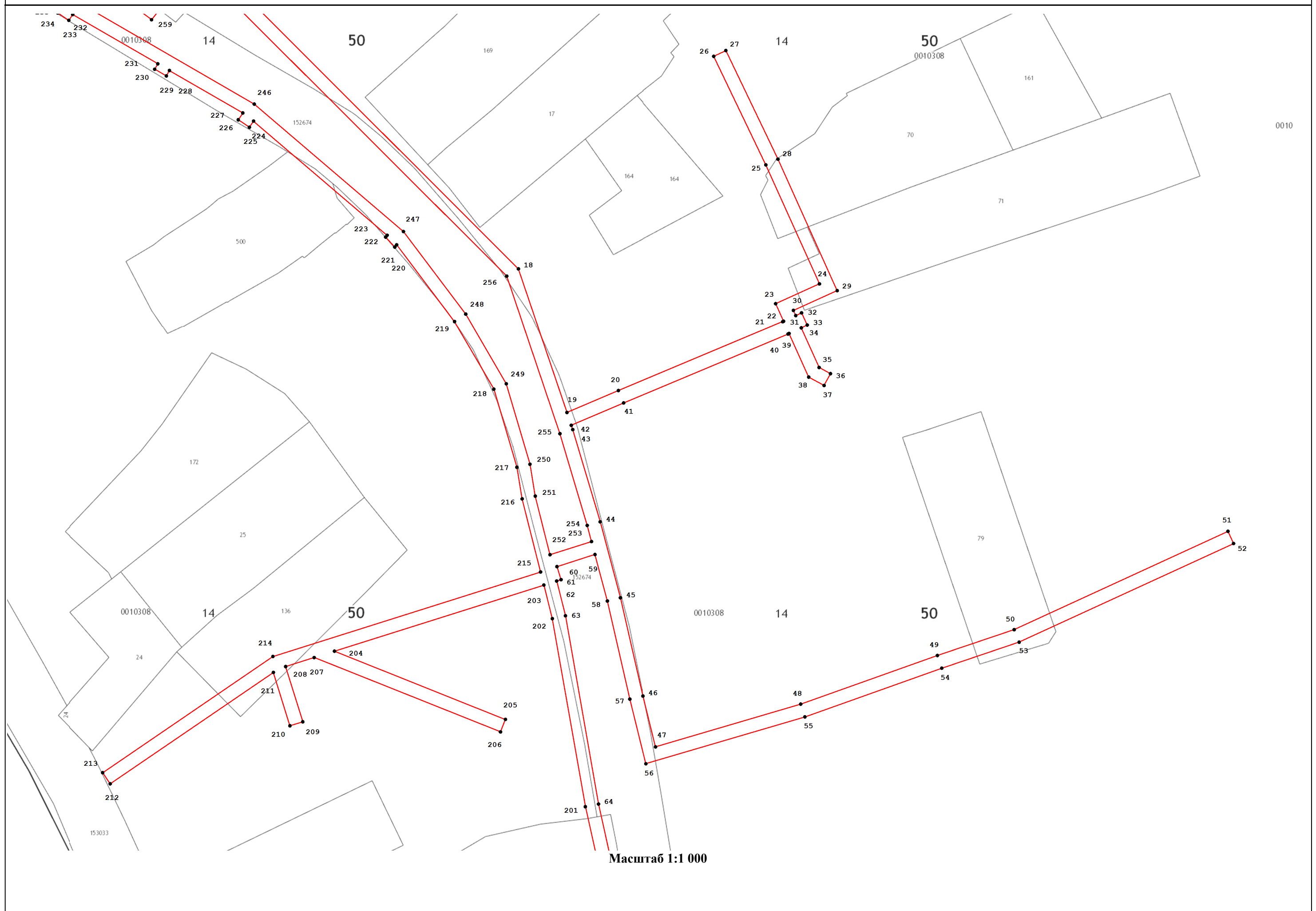
- 7 - характерная точка границы зоны
- граница зоны
- граница кадастрового квартала по сведениям ЕГРН
- граница земельного участка по сведениям ЕГРН
- 0601071 - номер кадастрового квартала

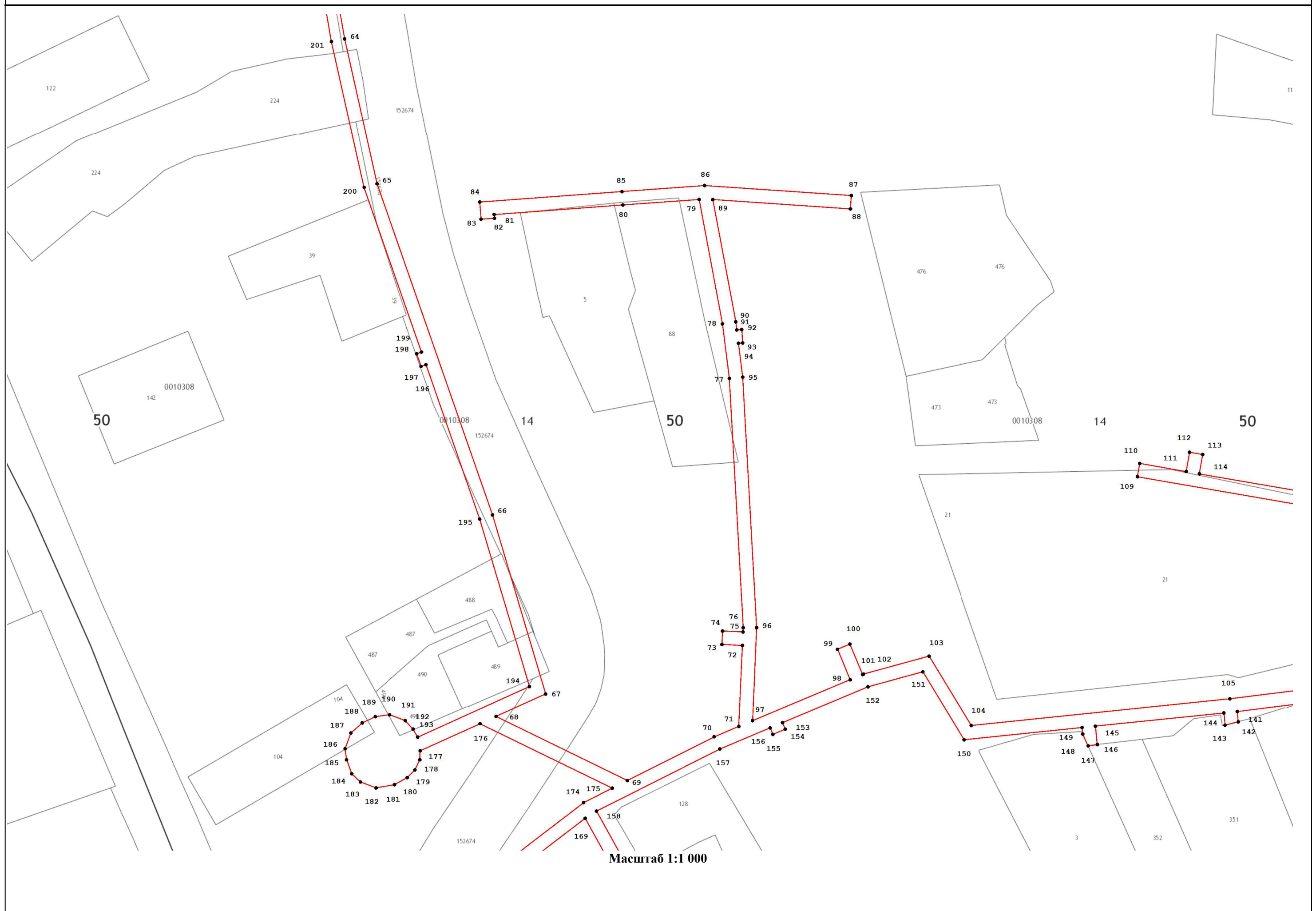
Подпись _____ Дата « 13 » ноября 20 19 г.

Место для оттиска печати (при наличии) лица, составившего описание местоположения границ объекта











Масштаб 1:1 000

