

ОПИСАНИЕ МЕСТОПОЛОЖЕНИЯ ГРАНИЦ

Зона публичного сервитута объекта «Газораспределительная сеть п. Краснознаменский, кадастровый номер 50:14:0000000:120199»

(наименование объекта, местоположение границ которого описано (далее - объект))

Раздел 1

Сведения об объекте		
№ п/п	Характеристики объекта	Описание характеристик
1	2	3
1	Местоположение объекта	Московская область, р-н Щелковский, п Краснознаменский
2	Площадь объекта ± величина погрешности определения площади ($P \pm \Delta P$)	19 472 м ² ± 49 м ²
3	Иные характеристики объекта	Вид объекта реестра границ: Зона с особыми условиями использования территории Содержание ограничений использования объектов недвижимости в пределах зоны или территории: Публичный сервитут, для целей размещения линейных объектов системы газоснабжения, их неотъемлемых технологических частей. Срок установления 49 лет.

Раздел 2

Сведения о местоположении границ объекта

1. Система координат					
2. Сведения о характерных точках границ объекта					
Обозначение характерных точек границ	Координаты, м		Метод определения координат характерной точки	Средняя квадратическая погрешность положения характерной точки (Mt), м	Описание обозначения точки на местности (при наличии)
	X	Y			
1	2	3	4	5	6
—	—	—	—	—	—
3. Сведения о характерных точках части (частей) границы объекта					
1	2	3	4	5	6
Часть № 1 (ОЗ_6)					
1	488 164,85	2 215 907,77	Метод спутниковых геодезических измерений (определений)	0,10	—
2	488 167,00	2 215 904,40		0,10	
3	488 176,28	2 215 910,32		0,10	
4	488 174,13	2 215 913,69		0,10	
1	488 164,85	2 215 907,77		0,10	
Часть № 2 (ОЗ_7)					
5	488 176,17	2 216 115,77	Метод спутниковых геодезических измерений (определений)	0,10	—
6	488 176,60	2 216 111,80		0,10	
7	488 223,91	2 216 116,95		0,10	
8	488 226,90	2 216 117,28		0,10	
9	488 226,46	2 216 121,26		0,10	
10	488 223,47	2 216 120,93		0,10	
5	488 176,17	2 216 115,77		0,10	
Часть № 3 (ОЗ_4)					
11	488 475,05	2 216 930,58	Метод спутниковых геодезических измерений (определений)	0,10	—
12	488 477,88	2 216 927,75		0,10	
13	488 520,75	2 216 970,63		0,10	

Раздел 2

Сведения о местоположении границ объекта					
1	2	3	4	5	6
14	488 575,29	2 216 919,40	Метод спутниковых геодезических измерений (определений)	0,10	—
15	488 589,75	2 216 934,79		0,10	
16	488 686,45	2 217 041,69		0,10	
17	488 683,49	2 217 044,37		0,10	
18	488 586,81	2 216 937,51		0,10	
19	488 575,11	2 216 925,06		0,10	
20	488 520,67	2 216 976,19		0,10	
11	488 475,05	2 216 930,58		0,10	
Часть № 4 (ОЗ_3)					
21	488 545,49	2 216 117,60	Метод спутниковых геодезических измерений (определений)	0,10	—
22	488 596,88	2 216 108,94		0,10	
23	488 599,30	2 216 122,82		0,10	
24	488 658,86	2 216 111,32		0,10	
25	488 667,73	2 216 110,18		0,10	
26	488 667,22	2 216 106,21		0,10	
27	488 661,39	2 216 106,76		0,10	
28	488 602,54	2 216 118,12		0,10	
29	488 600,14	2 216 104,34		0,10	
30	488 548,99	2 216 112,96		0,10	
31	488 546,11	2 216 087,38		0,10	

Раздел 2

Сведения о местоположении границ объекта					
1	2	3	4	5	6
32	488 573,56	2 216 044,22	Метод спутниковых геодезических измерений (определений)	0,10	—
33	488 570,19	2 216 042,07		0,10	
34	488 541,97	2 216 086,42		0,10	
21	488 545,49	2 216 117,60		0,10	
Часть № 5 (ОЗ_5)					
35	488 223,79	2 215 900,85	Метод спутниковых геодезических измерений (определений)	0,10	—
36	488 233,58	2 215 906,91		0,10	
37	488 232,60	2 215 908,50		0,10	
38	488 236,00	2 215 910,60		0,10	
39	488 236,98	2 215 909,02		0,10	
40	488 245,28	2 215 914,16		0,10	
41	488 243,70	2 215 916,68		0,10	
42	488 247,08	2 215 918,80		0,10	
43	488 248,67	2 215 916,28		0,10	
44	488 251,34	2 215 917,96		0,10	
45	488 271,62	2 215 930,72		0,10	
46	488 301,67	2 215 884,67		0,10	
47	488 341,28	2 215 821,92		0,10	
48	488 353,32	2 215 802,95		0,10	
49	488 372,94	2 215 772,04		0,10	

Раздел 2

Сведения о местоположении границ объекта					
1	2	3	4	5	6
50	488 381,65	2 215 758,31	Метод спутниковых геодезических измерений (определений)	0,10	—
51	488 393,02	2 215 739,96		0,10	
52	488 379,78	2 215 731,76		0,10	
53	488 377,68	2 215 735,16		0,10	
54	488 387,52	2 215 741,26		0,10	
55	488 378,27	2 215 756,18		0,10	
56	488 370,77	2 215 767,99		0,10	
57	488 369,86	2 215 767,42		0,10	
58	488 367,72	2 215 770,80		0,10	
59	488 368,63	2 215 771,37		0,10	
60	488 351,27	2 215 798,71		0,10	
61	488 350,79	2 215 798,41		0,10	
62	488 348,65	2 215 801,79		0,10	
63	488 349,13	2 215 802,09		0,10	
64	488 337,90	2 215 819,78		0,10	
65	488 334,14	2 215 825,74		0,10	
66	488 333,60	2 215 825,40		0,10	
67	488 331,46	2 215 828,78		0,10	
68	488 332,00	2 215 829,12		0,10	
69	488 317,78	2 215 851,51		0,10	

Раздел 2

Сведения о местоположении границ объекта					
1	2	3	4	5	6
70	488 302,16	2 215 876,40	Метод спутниковых геодезических измерений (определений)	0,10	—
71	488 301,18	2 215 875,78		0,10	
72	488 299,05	2 215 879,17		0,10	
73	488 300,03	2 215 879,79		0,10	
74	488 298,31	2 215 882,51		0,10	
75	488 270,42	2 215 925,24		0,10	
76	488 253,47	2 215 914,57		0,10	
77	488 256,48	2 215 909,78		0,10	
78	488 253,10	2 215 907,66		0,10	
79	488 250,09	2 215 912,44		0,10	
80	488 241,60	2 215 907,18		0,10	
81	488 244,61	2 215 902,29		0,10	
82	488 241,21	2 215 900,19		0,10	
83	488 238,22	2 215 905,05		0,10	
84	488 225,93	2 215 897,47		0,10	
85	488 191,06	2 215 874,79		0,10	
86	488 210,42	2 215 852,42		0,10	
87	488 212,05	2 215 850,11		0,10	
88	488 214,50	2 215 851,84		0,10	
89	488 216,80	2 215 848,58		0,10	

Раздел 2

Сведения о местоположении границ объекта					
1	2	3	4	5	6
90	488 214,35	2 215 846,85	Метод спутниковых геодезических измерений (определений)	0,10	—
91	488 226,55	2 215 829,57		0,10	
92	488 228,68	2 215 831,07		0,10	
93	488 230,99	2 215 827,80		0,10	
94	488 228,86	2 215 826,30		0,10	
95	488 241,52	2 215 808,37		0,10	
96	488 242,39	2 215 806,96		0,10	
97	488 243,52	2 215 807,66		0,10	
98	488 245,62	2 215 804,26		0,10	
99	488 244,49	2 215 803,56		0,10	
100	488 256,66	2 215 783,88		0,10	
101	488 258,26	2 215 784,87		0,10	
102	488 258,67	2 215 784,10		0,10	
103	488 260,32	2 215 781,45		0,10	
104	488 258,76	2 215 780,48		0,10	
105	488 274,04	2 215 755,75		0,10	
106	488 275,27	2 215 756,52		0,10	
107	488 277,39	2 215 753,12		0,10	
108	488 276,15	2 215 752,35		0,10	
109	488 279,74	2 215 746,54		0,10	

Раздел 2

Сведения о местоположении границ объекта					
1	2	3	4	5	6
110	488 290,39	2 215 729,94	Метод спутниковых геодезических измерений (определений)	0,10	—
111	488 291,15	2 215 730,43		0,10	
112	488 293,31	2 215 727,05		0,10	
113	488 292,55	2 215 726,57		0,10	
114	488 303,85	2 215 708,97		0,10	
115	488 307,12	2 215 704,11		0,10	
116	488 307,38	2 215 704,29		0,10	
117	488 309,62	2 215 700,97		0,10	
118	488 309,36	2 215 700,80		0,10	
119	488 323,43	2 215 679,90		0,10	
120	488 320,11	2 215 677,68		0,10	
121	488 300,51	2 215 706,77		0,10	
122	488 276,36	2 215 744,40		0,10	
123	488 270,65	2 215 753,64		0,10	
124	488 238,18	2 215 806,17		0,10	
125	488 207,26	2 215 849,96		0,10	
126	488 185,04	2 215 875,65		0,10	
35	488 223,79	2 215 900,85		0,10	
Часть № 6 (ОЗ_8)					
127	488 151,43	2 216 153,02	Метод спутниковых геодезических измерений (определений)	0,10	—

Раздел 2

Сведения о местоположении границ объекта					
1	2	3	4	5	6
128	488 153,90	2 216 146,89	Метод спутниковых геодезических измерений (определений)	0,10	—
129	488 154,57	2 216 145,41		0,10	
130	488 155,40	2 216 143,60		0,10	
131	488 170,50	2 216 110,33		0,10	
132	488 173,41	2 216 111,23		0,10	
133	488 174,59	2 216 107,41		0,10	
134	488 170,75	2 216 106,22		0,10	
135	488 170,12	2 216 106,03		0,10	
136	488 168,42	2 216 105,25		0,10	
137	488 168,32	2 216 105,47		0,10	
138	488 168,08	2 216 105,40		0,10	
139	488 167,54	2 216 107,19		0,10	
140	488 151,03	2 216 143,30		0,10	
141	488 150,30	2 216 145,11		0,10	
142	488 149,49	2 216 146,88		0,10	
143	488 147,72	2 216 151,53		0,10	
127	488 151,43	2 216 153,02		0,10	
Часть № 7 (ОЗ_2)					
144	488 676,28	2 215 952,60	Метод спутниковых геодезических измерений (определений)	0,10	—
145	488 676,86	2 215 927,75		0,10	

Раздел 2

Сведения о местоположении границ объекта					
1	2	3	4	5	6
146	488 680,85	2 215 927,49	Метод спутниковых геодезических измерений (определений)	0,10	—
147	488 681,54	2 215 916,60		0,10	
148	488 709,89	2 215 914,78		0,10	
149	488 710,04	2 215 917,26		0,10	
150	488 719,47	2 215 916,72		0,10	
151	488 719,24	2 215 912,73		0,10	
152	488 713,80	2 215 913,04		0,10	
153	488 713,65	2 215 910,54		0,10	
154	488 681,79	2 215 912,58		0,10	
155	488 683,31	2 215 886,21		0,10	
156	488 692,70	2 215 886,75		0,10	
157	488 692,93	2 215 882,76		0,10	
158	488 679,55	2 215 881,99		0,10	
159	488 677,09	2 215 923,73		0,10	
160	488 672,94	2 215 923,99		0,10	
161	488 672,28	2 215 952,50	0,10		
144	488 676,28	2 215 952,60	0,10		
Часть № 8 (ОЗ 1)					
162	488 439,54	2 216 614,18	Метод спутниковых геодезических измерений (определений)	0,10	—
163	488 442,32	2 216 610,88		0,10	

Раздел 2

Сведения о местоположении границ объекта					
1	2	3	4	5	6
164	488 439,30	2 216 608,25	Метод спутниковых геодезических измерений (определений)	0,10	—
165	488 439,06	2 216 608,54		0,10	
166	488 418,56	2 216 591,28		0,10	
167	488 419,08	2 216 590,66		0,10	
168	488 416,06	2 216 588,04		0,10	
169	488 415,50	2 216 588,70		0,10	
170	488 410,13	2 216 584,18		0,10	
171	488 438,95	2 216 555,90		0,10	
172	488 445,89	2 216 548,80		0,10	
173	488 446,23	2 216 549,15		0,10	
174	488 449,07	2 216 546,33		0,10	
175	488 448,73	2 216 545,99		0,10	
176	488 462,17	2 216 532,69		0,10	
177	488 497,29	2 216 498,22		0,10	
178	488 498,06	2 216 499,00		0,10	
179	488 500,92	2 216 496,20		0,10	
180	488 500,14	2 216 495,40		0,10	
181	488 523,41	2 216 472,14		0,10	
182	488 524,05	2 216 472,77		0,10	
183	488 526,81	2 216 469,89		0,10	

Раздел 2

Сведения о местоположении границ объекта					
1	2	3	4	5	6
184	488 526,24	2 216 469,32	Метод спутниковых геодезических измерений (определений)	0,10	—
185	488 534,65	2 216 460,91		0,10	
186	488 572,35	2 216 492,38		0,10	
187	488 570,26	2 216 494,87		0,10	
188	488 573,33	2 216 497,44		0,10	
189	488 575,42	2 216 494,95		0,10	
190	488 602,04	2 216 517,17		0,10	
191	488 583,90	2 216 539,64		0,10	
192	488 587,31	2 216 542,51		0,10	
193	488 589,89	2 216 539,45		0,10	
194	488 589,48	2 216 539,10		0,10	
195	488 607,62	2 216 516,63		0,10	
196	488 537,49	2 216 458,07		0,10	
197	488 544,56	2 216 451,00		0,10	
198	488 546,35	2 216 452,71		0,10	
199	488 549,11	2 216 449,81		0,10	
200	488 547,36	2 216 448,14		0,10	
201	488 577,88	2 216 416,16		0,10	
202	488 580,04	2 216 418,22		0,10	
203	488 582,79	2 216 415,32		0,10	

Раздел 2

Сведения о местоположении границ объекта					
1	2	3	4	5	6
204	488 580,64	2 216 413,27	Метод спутниковых геодезических измерений (определений)	0,10	—
205	488 593,53	2 216 399,77		0,10	
206	488 595,36	2 216 401,52		0,10	
207	488 598,00	2 216 398,50		0,10	
208	488 596,29	2 216 396,87		0,10	
209	488 604,42	2 216 388,36		0,10	
210	488 605,69	2 216 389,57		0,10	
211	488 608,33	2 216 386,56		0,10	
212	488 607,18	2 216 385,47		0,10	
213	488 612,89	2 216 379,48		0,10	
214	488 618,04	2 216 373,13		0,10	
215	488 618,64	2 216 373,73		0,10	
216	488 625,16	2 216 365,76		0,10	
217	488 650,37	2 216 335,02		0,10	
218	488 663,93	2 216 319,72		0,10	
219	488 677,51	2 216 304,39		0,10	
220	488 699,23	2 216 279,74		0,10	
221	488 710,36	2 216 267,12		0,10	
222	488 707,18	2 216 263,76		0,10	
223	488 727,86	2 216 244,11		0,10	

Раздел 2

Сведения о местоположении границ объекта					
1	2	3	4	5	6
224	488 733,63	2 216 250,18	Метод спутниковых геодезических измерений (определений)	0,10	—
225	488 736,22	2 216 247,10		0,10	
226	488 730,76	2 216 241,36		0,10	
227	488 732,41	2 216 239,79		0,10	
228	488 745,27	2 216 217,74		0,10	
229	488 747,92	2 216 204,13		0,10	
230	488 748,68	2 216 178,61		0,10	
231	488 746,40	2 216 111,22		0,10	
232	488 754,29	2 216 077,45		0,10	
233	488 756,25	2 216 065,28		0,10	
234	488 791,13	2 216 068,08		0,10	
235	488 803,86	2 216 069,10		0,10	
236	488 806,89	2 216 055,61		0,10	
237	488 809,47	2 216 056,18		0,10	
238	488 810,34	2 216 052,27		0,10	
239	488 803,87	2 216 050,83		0,10	
240	488 800,72	2 216 064,84		0,10	
241	488 793,15	2 216 064,23		0,10	
242	488 793,24	2 216 060,15		0,10	
243	488 789,24	2 216 060,07		0,10	

Раздел 2

Сведения о местоположении границ объекта					
1	2	3	4	5	6
244	488 789,16	2 216 063,91	Метод спутниковых геодезических измерений (определений)	0,10	—
245	488 757,04	2 216 061,33		0,10	
246	488 757,19	2 216 059,38		0,10	
247	488 762,95	2 216 023,43		0,10	
248	488 775,73	2 216 025,34		0,10	
249	488 776,33	2 216 021,38		0,10	
250	488 765,71	2 216 019,79		0,10	
251	488 780,65	2 215 926,52		0,10	
252	488 827,33	2 215 934,16		0,10	
253	488 827,01	2 215 936,14		0,10	
254	488 830,96	2 215 936,77		0,10	
255	488 833,40	2 215 921,63		0,10	
256	488 863,83	2 215 925,70		0,10	
257	488 856,56	2 215 967,55		0,10	
258	488 851,03	2 215 999,35		0,10	
259	488 850,27	2 216 003,78		0,10	
260	488 854,21	2 216 004,46		0,10	
261	488 854,29	2 216 003,97		0,10	
262	488 858,08	2 216 004,63		0,10	
263	488 866,59	2 216 006,30		0,10	

Раздел 2

Сведения о местоположении границ объекта					
1	2	3	4	5	6
264	488 867,36	2 216 002,37	Метод спутниковых геодезических измерений (определений)	0,10	—
265	488 858,80	2 216 000,69		0,10	
266	488 854,98	2 216 000,03		0,10	
267	488 860,15	2 215 970,25		0,10	
268	488 867,03	2 215 971,45		0,10	
269	488 872,32	2 215 972,29		0,10	
270	488 872,94	2 215 968,35		0,10	
271	488 867,68	2 215 967,51		0,10	
272	488 860,83	2 215 966,31		0,10	
273	488 867,88	2 215 926,24		0,10	
274	488 868,04	2 215 925,05		0,10	
275	488 874,78	2 215 926,22		0,10	
276	488 880,58	2 215 926,97		0,10	
277	488 881,10	2 215 923,00		0,10	
278	488 875,38	2 215 922,26		0,10	
279	488 868,70	2 215 921,10		0,10	
280	488 874,74	2 215 888,50		0,10	
281	488 886,12	2 215 890,65		0,10	
282	488 886,87	2 215 886,72		0,10	
283	488 875,46	2 215 884,56		0,10	

Раздел 2

Сведения о местоположении границ объекта					
1	2	3	4	5	6
284	488 879,81	2 215 860,43	Метод спутниковых геодезических измерений (определений)	0,10	—
285	488 892,29	2 215 862,48		0,10	
286	488 892,93	2 215 858,54		0,10	
287	488 882,92	2 215 856,89		0,10	
288	488 893,30	2 215 845,75		0,10	
289	488 894,45	2 215 839,84		0,10	
290	488 896,98	2 215 835,78		0,10	
291	488 898,13	2 215 835,76		0,10	
292	488 919,68	2 215 840,82		0,10	
293	488 916,01	2 215 855,95		0,10	
294	488 919,85	2 215 856,92		0,10	
295	488 924,00	2 215 840,01		0,10	
296	488 929,96	2 215 816,78		0,10	
297	488 926,08	2 215 815,78		0,10	
298	488 920,62	2 215 836,93		0,10	
299	488 900,30	2 215 832,16		0,10	
300	488 899,57	2 215 802,15		0,10	
301	488 910,05	2 215 786,66		0,10	
302	488 906,73	2 215 784,42		0,10	
303	488 895,53	2 215 800,97		0,10	

Раздел 2

Сведения о местоположении границ объекта					
1	2	3	4	5	6
304	488 896,28	2 215 831,21	Метод спутниковых геодезических измерений (определений)	0,10	—
305	488 895,27	2 215 830,98		0,10	
306	488 890,67	2 215 838,34		0,10	
307	488 889,60	2 215 843,87		0,10	
308	488 876,13	2 215 858,31		0,10	
309	488 871,17	2 215 885,80		0,10	
310	488 864,51	2 215 921,75		0,10	
311	488 834,04	2 215 917,68		0,10	
312	488 847,91	2 215 831,41		0,10	
313	488 855,02	2 215 788,32		0,10	
314	488 868,22	2 215 790,49		0,10	
315	488 868,87	2 215 786,54		0,10	
316	488 855,67	2 215 784,37		0,10	
317	488 856,56	2 215 778,97		0,10	
318	488 852,61	2 215 778,32		0,10	
319	488 852,53	2 215 778,82		0,10	
320	488 841,49	2 215 777,00		0,10	
321	488 840,84	2 215 780,95		0,10	
322	488 851,88	2 215 782,77		0,10	
323	488 848,78	2 215 801,53		0,10	

Раздел 2

Сведения о местоположении границ объекта					
1	2	3	4	5	6
324	488 837,46	2 215 799,67	Метод спутниковых геодезических измерений (определений)	0,10	—
325	488 836,81	2 215 803,62		0,10	
326	488 848,13	2 215 805,48		0,10	
327	488 843,97	2 215 830,76		0,10	
328	488 842,43	2 215 840,28		0,10	
329	488 832,21	2 215 838,64		0,10	
330	488 831,58	2 215 842,59		0,10	
331	488 841,80	2 215 844,23		0,10	
332	488 834,96	2 215 886,75		0,10	
333	488 830,42	2 215 886,03		0,10	
334	488 829,79	2 215 889,98		0,10	
335	488 834,32	2 215 890,70		0,10	
336	488 829,76	2 215 919,04		0,10	
337	488 827,96	2 215 930,21		0,10	
338	488 781,28	2 215 922,57		0,10	
339	488 782,61	2 215 914,27		0,10	
340	488 787,47	2 215 847,87		0,10	
341	488 787,13	2 215 784,54		0,10	
342	488 787,89	2 215 784,54		0,10	
343	488 787,87	2 215 780,54		0,10	

Раздел 2

Сведения о местоположении границ объекта					
1	2	3	4	5	6
344	488 787,11	2 215 780,54	Метод спутниковых геодезических измерений (определений)	0,10	—
345	488 787,00	2 215 760,80		0,10	
346	488 787,67	2 215 750,93		0,10	
347	488 788,97	2 215 741,68		0,10	
348	488 799,12	2 215 743,45		0,10	
349	488 815,84	2 215 746,35		0,10	
350	488 838,65	2 215 750,31		0,10	
351	488 839,13	2 215 746,33		0,10	
352	488 820,48	2 215 743,10		0,10	
353	488 820,57	2 215 742,59		0,10	
354	488 816,63	2 215 741,89		0,10	
355	488 816,54	2 215 742,41		0,10	
356	488 801,63	2 215 739,82		0,10	
357	488 803,50	2 215 720,74		0,10	
358	488 805,31	2 215 694,57		0,10	
359	488 807,67	2 215 694,95		0,10	
360	488 807,35	2 215 698,19		0,10	
361	488 811,32	2 215 698,68		0,10	
362	488 811,70	2 215 695,61		0,10	
363	488 819,22	2 215 696,84		0,10	

Раздел 2

Сведения о местоположении границ объекта					
1	2	3	4	5	6
364	488 819,87	2 215 692,89	Метод спутниковых геодезических измерений (определений)	0,10	—
365	488 812,20	2 215 691,64		0,10	
366	488 813,52	2 215 681,08		0,10	
367	488 841,53	2 215 687,04		0,10	
368	488 837,67	2 215 699,01		0,10	
369	488 841,48	2 215 700,24		0,10	
370	488 845,29	2 215 688,39		0,10	
371	488 846,33	2 215 688,72		0,10	
372	488 849,59	2 215 685,36		0,10	
373	488 855,83	2 215 686,40		0,10	
374	488 856,13	2 215 683,95		0,10	
375	488 858,41	2 215 684,16		0,10	
376	488 864,63	2 215 651,74		0,10	
377	488 866,85	2 215 640,95		0,10	
378	488 868,92	2 215 630,76		0,10	
379	488 865,00	2 215 629,96		0,10	
380	488 862,93	2 215 640,15		0,10	
381	488 860,71	2 215 650,97		0,10	
382	488 855,17	2 215 679,84		0,10	
383	488 852,64	2 215 679,55		0,10	

Раздел 2

Сведения о местоположении границ объекта					
1	2	3	4	5	6
384	488 852,37	2 215 681,76	Метод спутниковых геодезических измерений (определений)	0,10	—
385	488 848,17	2 215 681,06		0,10	
386	488 845,53	2 215 683,80		0,10	
387	488 810,10	2 215 676,26		0,10	
388	488 808,25	2 215 690,99		0,10	
389	488 805,59	2 215 690,56		0,10	
390	488 806,42	2 215 678,46		0,10	
391	488 798,15	2 215 665,39		0,10	
392	488 729,18	2 215 652,58		0,10	
393	488 707,48	2 215 648,15		0,10	
394	488 704,12	2 215 647,42		0,10	
395	488 707,93	2 215 625,68		0,10	
396	488 713,38	2 215 597,20		0,10	
397	488 716,48	2 215 582,21		0,10	
398	488 727,30	2 215 584,45		0,10	
399	488 749,82	2 215 588,89		0,10	
400	488 749,19	2 215 592,07		0,10	
401	488 753,11	2 215 592,85		0,10	
402	488 753,74	2 215 589,69		0,10	
403	488 764,74	2 215 592,07		0,10	

Раздел 2

Сведения о местоположении границ объекта					
1	2	3	4	5	6
404	488 764,13	2 215 594,88	Метод спутниковых геодезических измерений (определений)	0,10	—
405	488 768,03	2 215 595,74		0,10	
406	488 768,65	2 215 592,92		0,10	
407	488 779,76	2 215 595,32		0,10	
408	488 779,23	2 215 597,80		0,10	
409	488 783,13	2 215 598,64		0,10	
410	488 783,67	2 215 596,16		0,10	
411	488 794,83	2 215 598,57		0,10	
412	488 794,30	2 215 601,03		0,10	
413	488 798,22	2 215 601,87		0,10	
414	488 799,59	2 215 595,51		0,10	
415	488 752,57	2 215 585,35		0,10	
416	488 728,09	2 215 580,53		0,10	
417	488 717,29	2 215 578,30		0,10	
418	488 730,14	2 215 516,10		0,10	
419	488 804,49	2 215 530,71		0,10	
420	488 821,16	2 215 539,53		0,10	
421	488 821,49	2 215 540,10		0,10	
422	488 817,55	2 215 546,90		0,10	
423	488 821,01	2 215 548,90		0,10	

Раздел 2

Сведения о местоположении границ объекта					
1	2	3	4	5	6
424	488 826,09	2 215 540,14	Метод спутниковых геодезических измерений (определений)	0,10	—
425	488 824,08	2 215 536,55		0,10	
426	488 818,10	2 215 533,38		0,10	
427	488 824,79	2 215 534,70		0,10	
428	488 825,56	2 215 530,77		0,10	
429	488 805,84	2 215 526,90		0,10	
430	488 803,22	2 215 525,51		0,10	
431	488 819,95	2 215 529,16		0,10	
432	488 825,59	2 215 530,08		0,10	
433	488 826,24	2 215 526,13		0,10	
434	488 820,69	2 215 525,22		0,10	
435	488 790,08	2 215 518,56		0,10	
436	488 781,44	2 215 513,99		0,10	
437	488 780,16	2 215 516,40		0,10	
438	488 769,55	2 215 514,09		0,10	
439	488 770,47	2 215 510,23		0,10	
440	488 766,57	2 215 509,31		0,10	
441	488 765,64	2 215 513,28		0,10	
442	488 755,52	2 215 511,33		0,10	
443	488 756,30	2 215 507,24		0,10	

Раздел 2

Сведения о местоположении границ объекта					
1	2	3	4	5	6
444	488 752,38	2 215 506,48	Метод спутниковых геодезических измерений (определений)	0,10	—
445	488 751,59	2 215 510,57		0,10	
446	488 738,55	2 215 508,05		0,10	
447	488 739,36	2 215 503,88		0,10	
448	488 735,44	2 215 503,12		0,10	
449	488 734,63	2 215 507,29		0,10	
450	488 723,88	2 215 505,21		0,10	
451	488 724,92	2 215 501,52		0,10	
452	488 721,06	2 215 500,44		0,10	
453	488 718,86	2 215 508,31		0,10	
454	488 736,78	2 215 511,78		0,10	
455	488 750,84	2 215 514,50		0,10	
456	488 766,72	2 215 517,57		0,10	
457	488 788,69	2 215 522,35		0,10	
458	488 792,24	2 215 524,23		0,10	
459	488 727,02	2 215 511,42		0,10	
460	488 722,20	2 215 534,76		0,10	
461	488 721,34	2 215 534,58		0,10	
462	488 720,52	2 215 538,50		0,10	
463	488 721,39	2 215 538,68		0,10	

Раздел 2

Сведения о местоположении границ объекта					
1	2	3	4	5	6
464	488 718,73	2 215 551,53	Метод спутниковых геодезических измерений (определений)	0,10	—
465	488 718,01	2 215 551,38		0,10	
466	488 717,21	2 215 555,30		0,10	
467	488 717,93	2 215 555,45		0,10	
468	488 715,52	2 215 566,11		0,10	
469	488 714,72	2 215 570,03		0,10	
470	488 713,37	2 215 577,49		0,10	
471	488 712,79	2 215 580,26		0,10	
472	488 711,28	2 215 579,94		0,10	
473	488 710,46	2 215 583,86		0,10	
474	488 711,99	2 215 584,17		0,10	
475	488 709,87	2 215 594,46		0,10	
476	488 709,00	2 215 594,28		0,10	
477	488 708,20	2 215 598,20		0,10	
478	488 709,08	2 215 598,38		0,10	
479	488 707,09	2 215 608,78		0,10	
480	488 706,51	2 215 608,67		0,10	
481	488 705,77	2 215 612,59		0,10	
482	488 706,34	2 215 612,70		0,10	
483	488 704,37	2 215 622,97		0,10	

Раздел 2

Сведения о местоположении границ объекта					
1	2	3	4	5	6
484	488 703,70	2 215 622,84	Метод спутниковых геодезических измерений (определений)	0,10	—
485	488 702,94	2 215 626,76		0,10	
486	488 703,65	2 215 626,90		0,10	
487	488 701,33	2 215 640,15		0,10	
488	488 700,14	2 215 639,94		0,10	
489	488 699,46	2 215 643,88		0,10	
490	488 700,64	2 215 644,09		0,10	
491	488 699,52	2 215 650,50		0,10	
492	488 706,66	2 215 652,07		0,10	
493	488 728,41	2 215 656,50		0,10	
494	488 795,71	2 215 669,01		0,10	
495	488 802,34	2 215 679,50		0,10	
496	488 801,48	2 215 692,02		0,10	
497	488 801,14	2 215 696,92		0,10	
498	488 789,04	2 215 694,03		0,10	
499	488 788,11	2 215 697,92		0,10	
500	488 800,86	2 215 700,96		0,10	
501	488 799,52	2 215 720,41		0,10	
502	488 797,68	2 215 739,14		0,10	
503	488 787,01	2 215 737,28		0,10	

Раздел 2

Сведения о местоположении границ объекта					
1	2	3	4	5	6
504	488 783,04	2 215 736,77	Метод спутниковых геодезических измерений (определений)	0,10	—
505	488 782,41	2 215 741,65		0,10	
506	488 784,89	2 215 742,00		0,10	
507	488 783,69	2 215 750,51		0,10	
508	488 783,06	2 215 759,79		0,10	
509	488 780,41	2 215 759,81		0,10	
510	488 780,43	2 215 763,81		0,10	
511	488 783,02	2 215 763,79		0,10	
512	488 783,22	2 215 801,43		0,10	
513	488 780,39	2 215 801,44		0,10	
514	488 780,41	2 215 805,44		0,10	
515	488 783,24	2 215 805,43		0,10	
516	488 783,47	2 215 847,73		0,10	
517	488 783,18	2 215 851,63		0,10	
518	488 778,16	2 215 851,26		0,10	
519	488 777,87	2 215 855,25		0,10	
520	488 782,89	2 215 855,62		0,10	
521	488 778,63	2 215 913,81		0,10	
522	488 775,65	2 215 932,41		0,10	
523	488 770,27	2 215 931,55		0,10	

Раздел 2

Сведения о местоположении границ объекта					
1	2	3	4	5	6
524	488 769,64	2 215 935,50	Метод спутниковых геодезических измерений (определений)	0,10	—
525	488 775,02	2 215 936,36		0,10	
526	488 772,53	2 215 951,92		0,10	
527	488 769,80	2 215 951,48		0,10	
528	488 769,17	2 215 955,43		0,10	
529	488 771,89	2 215 955,86		0,10	
530	488 768,34	2 215 978,04		0,10	
531	488 764,37	2 215 977,41		0,10	
532	488 763,74	2 215 981,36		0,10	
533	488 767,71	2 215 981,99		0,10	
534	488 763,08	2 216 010,89		0,10	
535	488 759,92	2 216 010,39		0,10	
536	488 759,29	2 216 014,34		0,10	
537	488 762,45	2 216 014,84		0,10	
538	488 761,75	2 216 019,21		0,10	
539	488 759,63	2 216 018,89		0,10	
540	488 756,29	2 216 039,74		0,10	
541	488 755,95	2 216 039,69		0,10	
542	488 755,32	2 216 043,64		0,10	
543	488 755,65	2 216 043,69		0,10	

Раздел 2

Сведения о местоположении границ объекта					
1	2	3	4	5	6
544	488 753,51	2 216 057,06	Метод спутниковых геодезических измерений (определений)	0,10	—
545	488 707,21	2 216 053,35		0,10	
546	488 706,89	2 216 057,33		0,10	
547	488 752,72	2 216 061,01		0,10	
548	488 752,57	2 216 062,92		0,10	
549	488 750,37	2 216 076,67		0,10	
550	488 742,38	2 216 110,82		0,10	
551	488 742,81	2 216 123,45		0,10	
552	488 739,82	2 216 123,55		0,10	
553	488 739,96	2 216 127,55		0,10	
554	488 742,95	2 216 127,45		0,10	
555	488 744,40	2 216 170,26		0,10	
556	488 742,33	2 216 170,33		0,10	
557	488 742,47	2 216 174,33		0,10	
558	488 744,53	2 216 174,26		0,10	
559	488 744,68	2 216 178,62		0,10	
560	488 743,94	2 216 203,69		0,10	
561	488 741,47	2 216 216,31		0,10	
562	488 729,25	2 216 237,29		0,10	
563	488 705,70	2 216 259,64		0,10	

Раздел 2

Сведения о местоположении границ объекта					
1	2	3	4	5	6
564	488 704,02	2 216 257,88	Метод спутниковых геодезических измерений (определений)	0,10	—
565	488 701,12	2 216 260,64		0,10	
566	488 702,80	2 216 262,40		0,10	
567	488 693,66	2 216 271,07		0,10	
568	488 692,49	2 216 269,84		0,10	
569	488 689,86	2 216 272,88		0,10	
570	488 690,76	2 216 273,83		0,10	
571	488 650,32	2 216 312,22		0,10	
572	488 647,76	2 216 315,02		0,10	
573	488 637,25	2 216 302,13		0,10	
574	488 606,15	2 216 263,97		0,10	
575	488 607,22	2 216 263,09		0,10	
576	488 604,70	2 216 259,99		0,10	
577	488 603,62	2 216 260,87		0,10	
578	488 600,78	2 216 257,38		0,10	
579	488 584,96	2 216 239,31		0,10	
580	488 585,40	2 216 238,93		0,10	
581	488 582,76	2 216 235,91		0,10	
582	488 582,32	2 216 236,30		0,10	
583	488 560,75	2 216 211,65		0,10	

Раздел 2

Сведения о местоположении границ объекта					
1	2	3	4	5	6
584	488 560,95	2 216 211,48	Метод спутниковых геодезических измерений (определений)	0,10	—
585	488 558,32	2 216 208,47		0,10	
586	488 558,15	2 216 208,61		0,10	
587	488 547,71	2 216 195,49		0,10	
588	488 530,65	2 216 173,33		0,10	
589	488 527,49	2 216 175,77		0,10	
590	488 544,56	2 216 197,95		0,10	
591	488 555,10	2 216 211,27		0,10	
592	488 580,10	2 216 239,84		0,10	
593	488 597,72	2 216 259,96		0,10	
594	488 645,03	2 216 318,00		0,10	
595	488 634,56	2 216 329,44		0,10	
596	488 633,15	2 216 328,15		0,10	
597	488 630,45	2 216 331,09		0,10	
598	488 631,86	2 216 332,39		0,10	
599	488 613,90	2 216 352,02		0,10	
600	488 611,79	2 216 350,09		0,10	
601	488 609,09	2 216 353,03		0,10	
602	488 611,20	2 216 354,97		0,10	
603	488 604,34	2 216 362,47		0,10	

Раздел 2

Сведения о местоположении границ объекта					
1	2	3	4	5	6
604	488 594,46	2 216 373,43	Метод спутниковых геодезических измерений (определений)	0,10	—
605	488 592,04	2 216 371,01		0,10	
606	488 589,21	2 216 373,83		0,10	
607	488 591,71	2 216 376,33		0,10	
608	488 573,85	2 216 394,23		0,10	
609	488 571,46	2 216 391,84		0,10	
610	488 568,63	2 216 394,67		0,10	
611	488 571,02	2 216 397,06		0,10	
612	488 541,36	2 216 426,78		0,10	
613	488 539,03	2 216 424,45		0,10	
614	488 536,20	2 216 427,28		0,10	
615	488 538,53	2 216 429,61		0,10	
616	488 528,97	2 216 439,19		0,10	
617	488 524,26	2 216 444,06		0,10	
618	488 521,71	2 216 441,59		0,10	
619	488 518,93	2 216 444,47		0,10	
620	488 521,48	2 216 446,93		0,10	
621	488 501,36	2 216 467,72		0,10	
622	488 497,80	2 216 464,28		0,10	
623	488 495,02	2 216 467,16		0,10	

Раздел 2

Сведения о местоположении границ объекта					
1	2	3	4	5	6
624	488 498,58	2 216 470,60	Метод спутниковых геодезических измерений (определений)	0,10	—
625	488 496,30	2 216 472,95		0,10	
626	488 483,98	2 216 487,71		0,10	
627	488 478,73	2 216 482,86		0,10	
628	488 476,01	2 216 485,80		0,10	
629	488 481,34	2 216 490,72		0,10	
630	488 474,54	2 216 498,07		0,10	
631	488 463,96	2 216 507,56		0,10	
632	488 461,06	2 216 504,34		0,10	
633	488 458,09	2 216 507,01		0,10	
634	488 460,98	2 216 510,23		0,10	
635	488 441,97	2 216 527,28		0,10	
636	488 440,04	2 216 525,14		0,10	
637	488 437,07	2 216 527,81		0,10	
638	488 439,00	2 216 529,96		0,10	
639	488 410,21	2 216 559,18		0,10	
640	488 409,65	2 216 558,62		0,10	
641	488 406,84	2 216 561,47		0,10	
642	488 410,25	2 216 564,84		0,10	
643	488 441,93	2 216 532,69		0,10	

Раздел 2

Сведения о местоположении границ объекта					
1	2	3	4	5	6
644	488 477,35	2 216 500,93	Метод спутниковых геодезических измерений (определений)	0,10	—
645	488 487,00	2 216 490,50		0,10	
646	488 499,28	2 216 475,63		0,10	
647	488 531,83	2 216 441,99		0,10	
648	488 543,35	2 216 430,44		0,10	
649	488 597,37	2 216 376,33		0,10	
650	488 607,31	2 216 365,15		0,10	
651	488 653,18	2 216 315,02		0,10	
652	488 693,52	2 216 276,73		0,10	
653	488 704,28	2 216 266,51		0,10	
654	488 704,94	2 216 267,22		0,10	
655	488 696,24	2 216 277,09		0,10	
656	488 674,51	2 216 301,75		0,10	
657	488 660,93	2 216 317,06		0,10	
658	488 647,33	2 216 332,42		0,10	
659	488 618,34	2 216 367,77		0,10	
660	488 617,74	2 216 367,17		0,10	
661	488 609,89	2 216 376,84		0,10	
662	488 601,52	2 216 385,60		0,10	
663	488 577,74	2 216 410,50		0,10	

Раздел 2

Сведения о местоположении границ объекта					
1	2	3	4	5	6
664	488 543,10	2 216 446,81	Метод спутниковых геодезических измерений (определений)	0,10	—
665	488 533,26	2 216 456,65		0,10	
666	488 495,91	2 216 493,98		0,10	
667	488 459,36	2 216 529,85		0,10	
668	488 404,21	2 216 584,42		0,10	
162	488 439,54	2 216 614,18		0,10	

Раздел 3

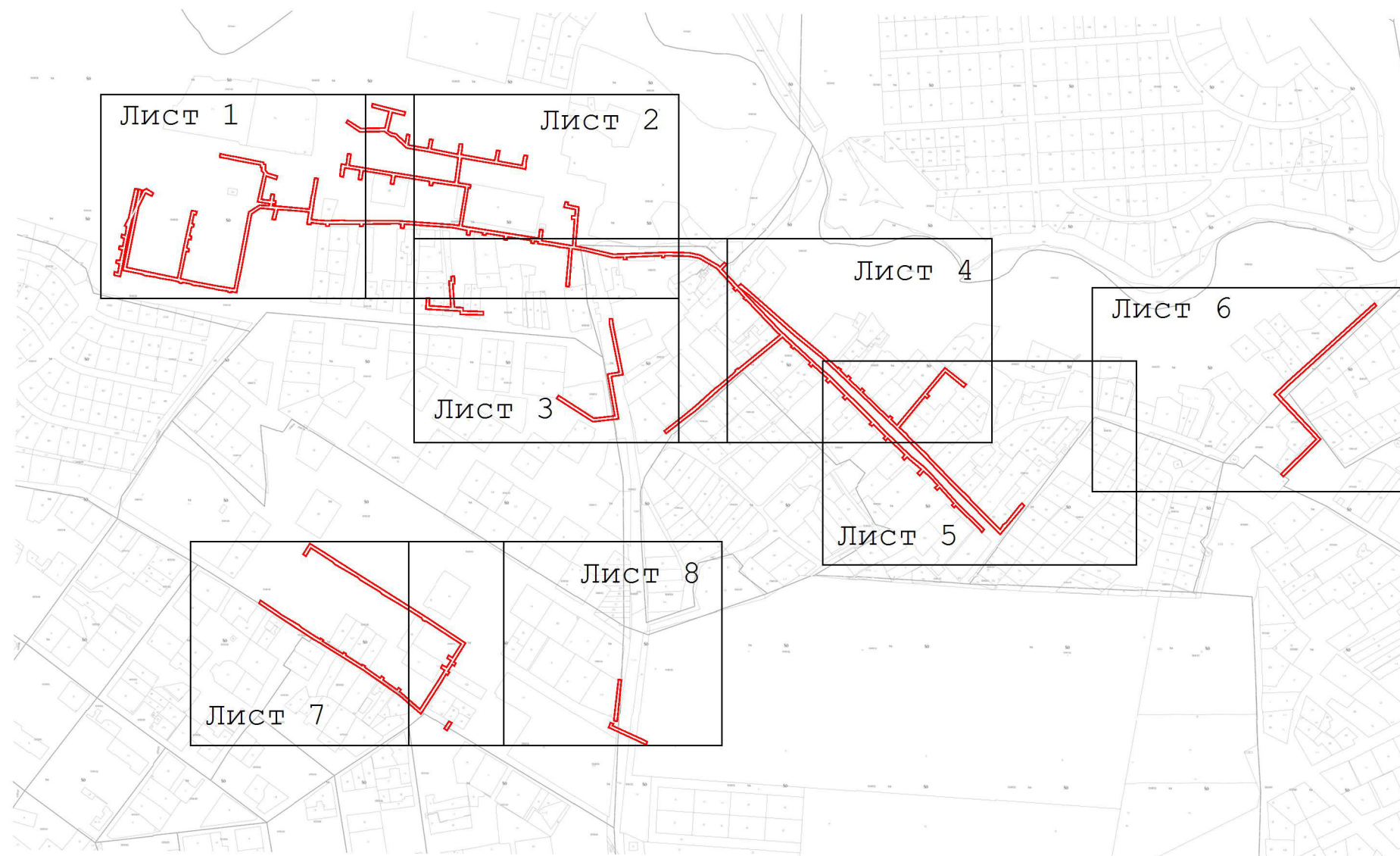
Сведения о местоположении измененных (уточненных) границ объекта

1. Система координат

2. Сведения о характерных точках границ объекта

Обозначение характерных точек границы	Существующие координаты, м		Измененные (уточненные) координаты, м		Метод определения координат характерной точки	Средняя квадратическая погрешность положения характерной точки (Mt), м	Описание обозначения точки на местности (при наличии)
	X	Y	X	Y			
1	2	3	4	5	6	7	8
—	—	—	—	—	—	—	—
3. Сведения о характерных точках части (частей) границы объекта							
1	2	3	4	5	6	7	8
—	—	—	—	—	—	—	—

Раздел 4
План границ объекта



Масштаб 1:7 000

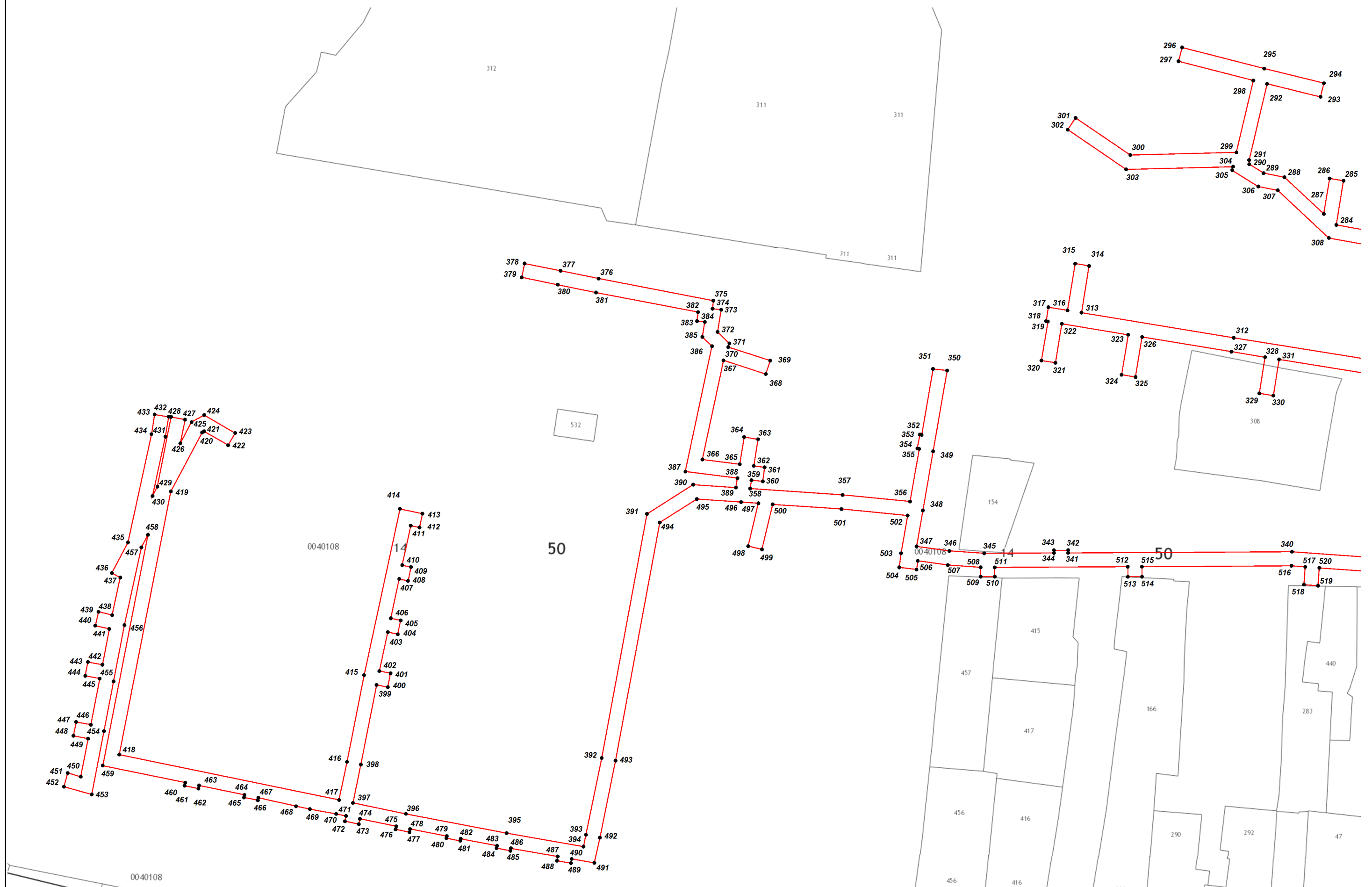
Используемые условные знаки и обозначения:

- 7 - характерная точка границы зоны
- граница зоны
- граница кадастрового квартала по сведениям ЕГРН
- граница земельного участка по сведениям ЕГРН
- 0601071 - номер кадастрового квартала

Подпись _____ Дата « 19 » ноября 20 19 г.

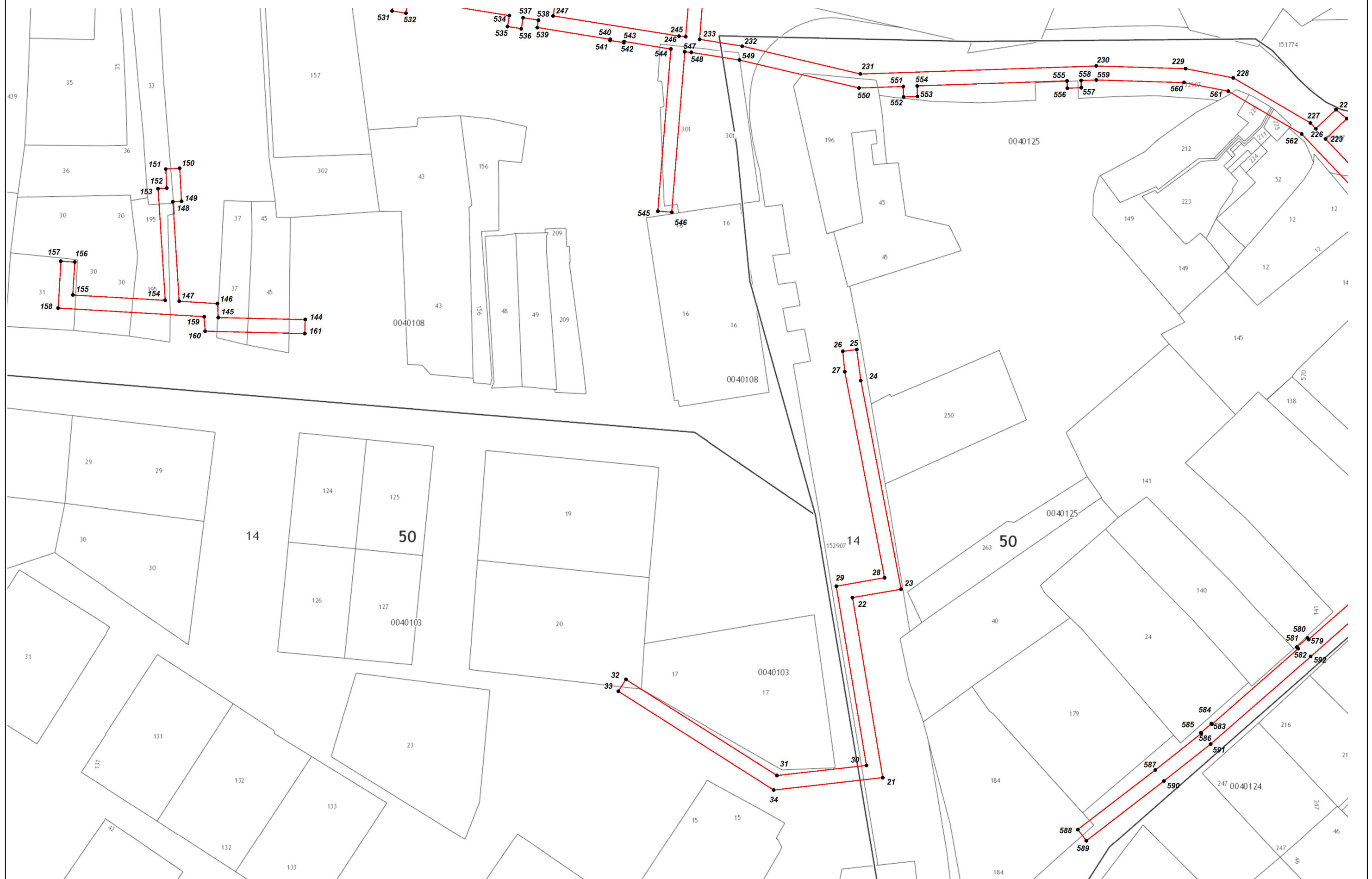
Место для оттиска печати (при наличии) лица, составившего описание местоположения границ объекта



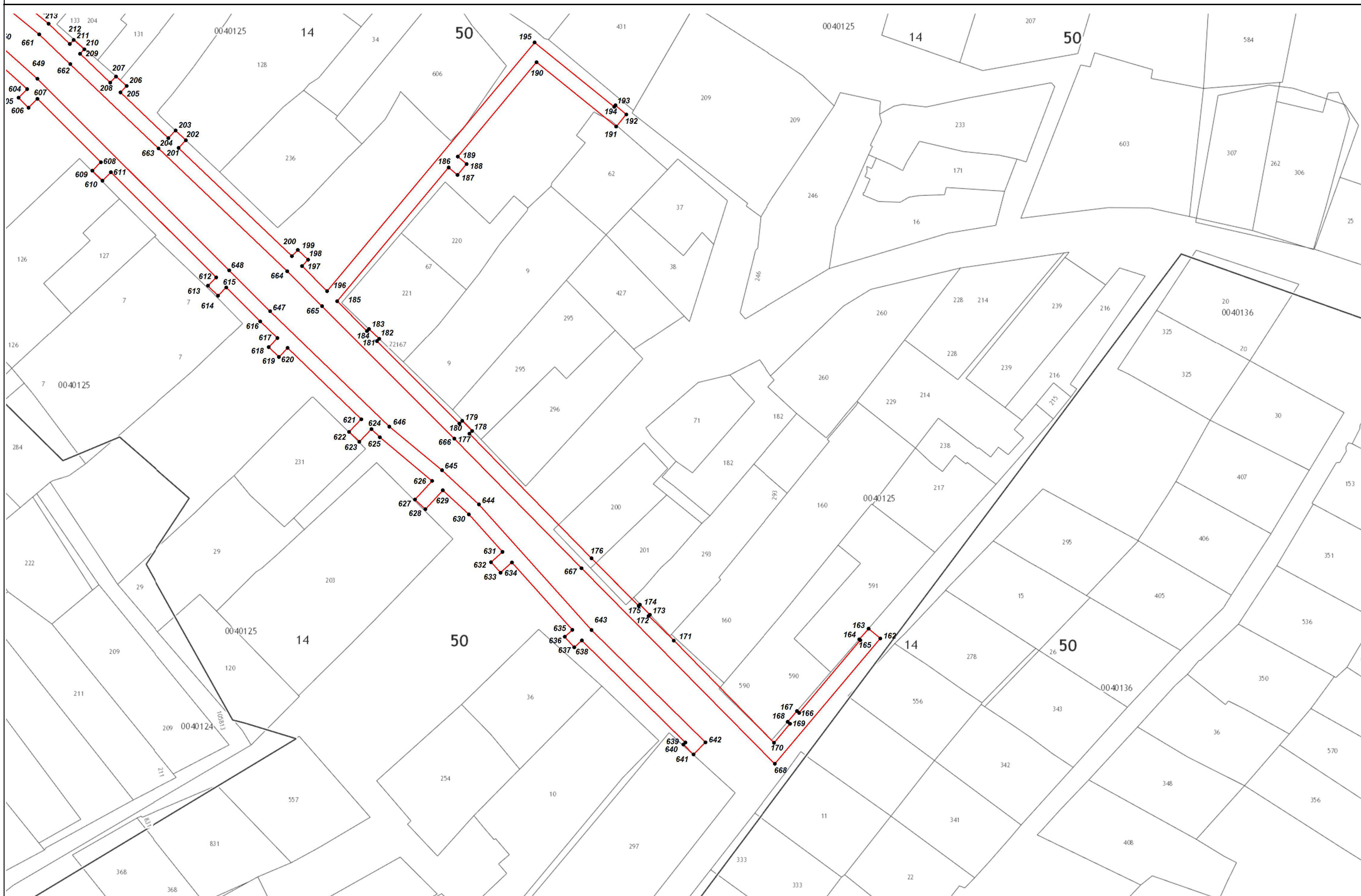




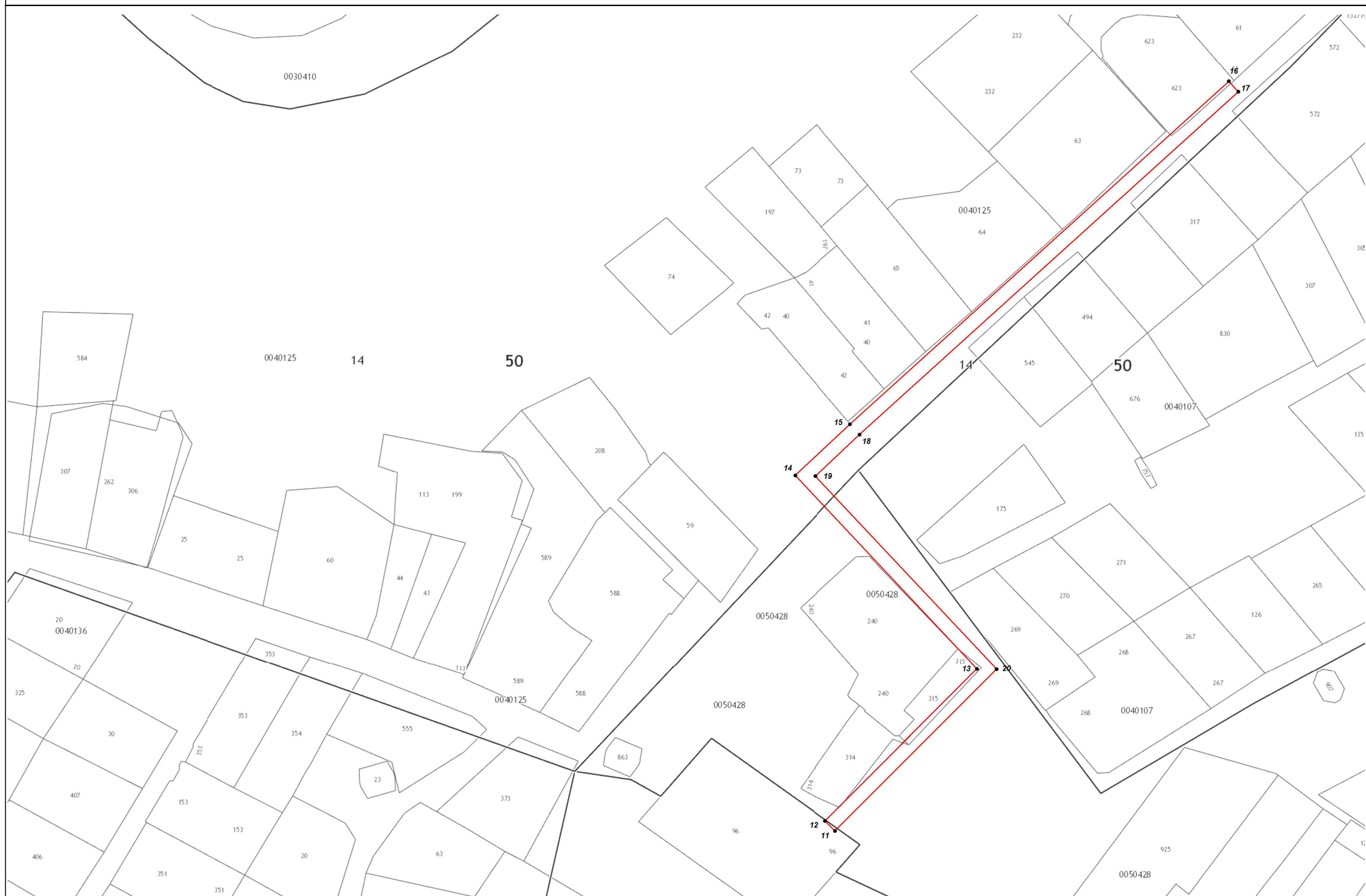
Масштаб 1:1 000







Масштаб 1:1 000



Масштаб 1:1 000

