

**«Утверждено»**  
постановлением Администрации  
городского округа Щёлково  
Московской области  
от 14.02.2024 № 461

— — — —

**СХЕМА РАЗМЕЩЕНИЯ  
РЕКЛАМНЫХ КОНСТРУКЦИЙ  
НА ТЕРРИТОРИИ  
ГОРОДСКОГО ОКРУГА ЩЁЛКОВО  
МОСКОВСКОЙ ОБЛАСТИ  
(изменения)**

**Согласовано** \_\_\_\_\_

Министерство информационных  
и социальных коммуникаций  
Московской области  
февраль, 2024

№ п/п	Адрес установки и эксплуатации РК	№ РК по карте	Вид РК	Тип РК	Размер РК, м	Кол-во сторон РК	Общая площадь информационного поля РК, кв.м.	Собственник или законный владелец имущества, к которому присоединяется РК	Кадастровый номер участка	Номер и дата выписки из ЕГРП	Планируемые ежегодные поступления в бюджет муниципального образования по договорам на установку и эксплуатацию РК, руб. (на основании нормативных правовых актов муниципального образования)	Стартовая цена на право заключения договора на установку и эксплуатацию РК, руб. (на основании нормативных правовых актов муниципального образования)	Планируемые налоговые поступления от РК, руб.
1	2	3	4	5	6	7	8	9	10	11	12	13	14
1.	г. Щелково, пересечение Пролетарского проспекта и ул.Гребенская гора, напротив д. 18С1	188	отдельно стоящая	стела, внутренний подсвет	10,0 x 2,0	2	40,0	Агемян Григор Валерии, Жукова Ирина Германовна	50:14:0050226:529	КУВИ-001/2023-282601412 от 14.12.2023	-	-	-



# Схема размещения рекламных конструкций на территории городского округа Щёлково Московской области

Квадрат № 22

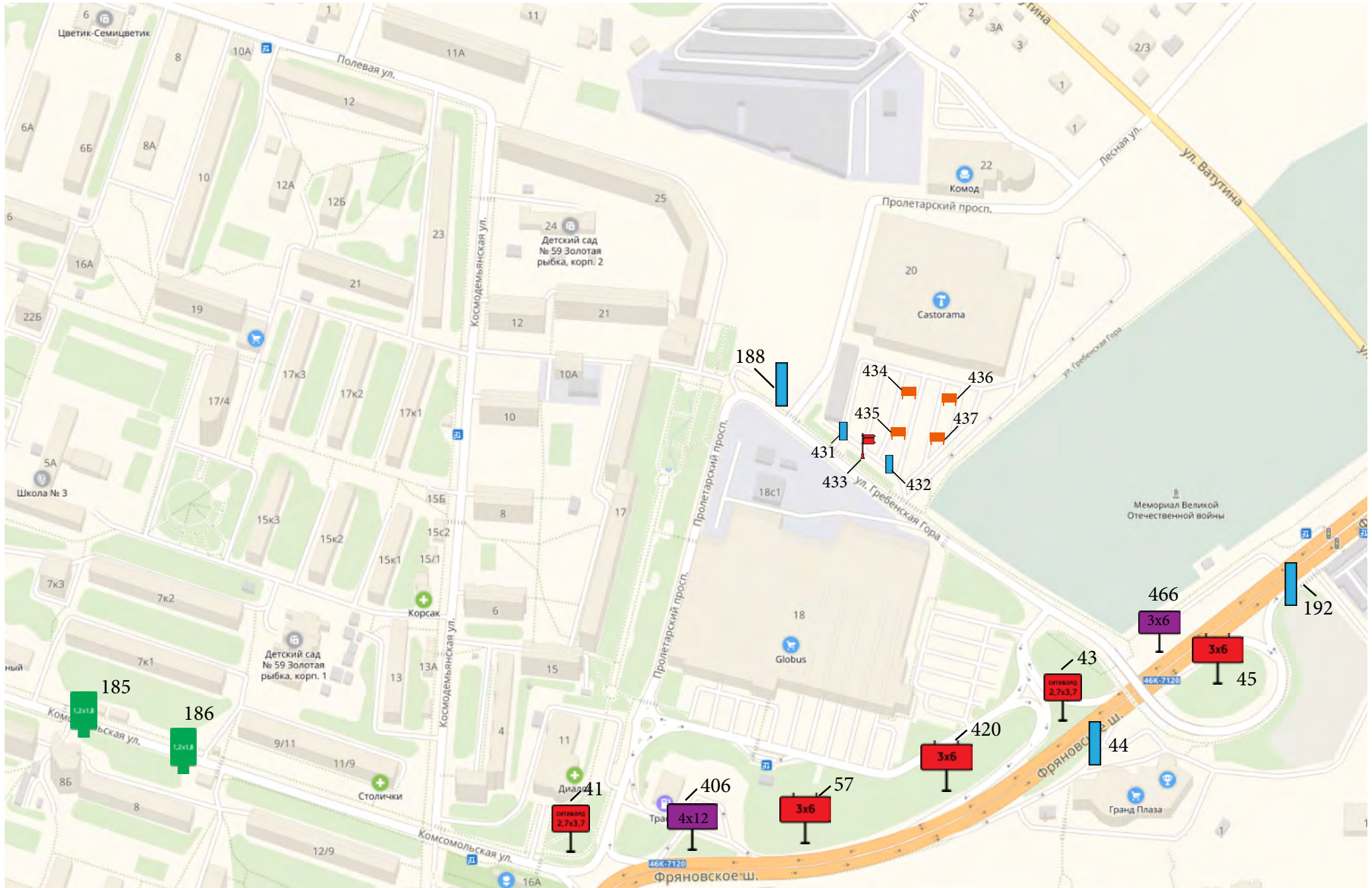




Схема размещения рекламных конструкций  
на территории городского округа Щёлково Московской области



188. г. Щелково, пересечение Пролетарского проспекта  
и ул.Гребенская гора, напротив д. 18С1,  
стела о/с, 10,0 x 2,0 м, внутренний подсвет, сторона А



188. г. Щелково, пересечение Пролетарского проспекта  
и ул.Гребенская гора, напротив д. 18С1,  
стела о/с, 10,0 x 2,0 м, внутренний подсвет, сторона Б