

**«Утверждено»**

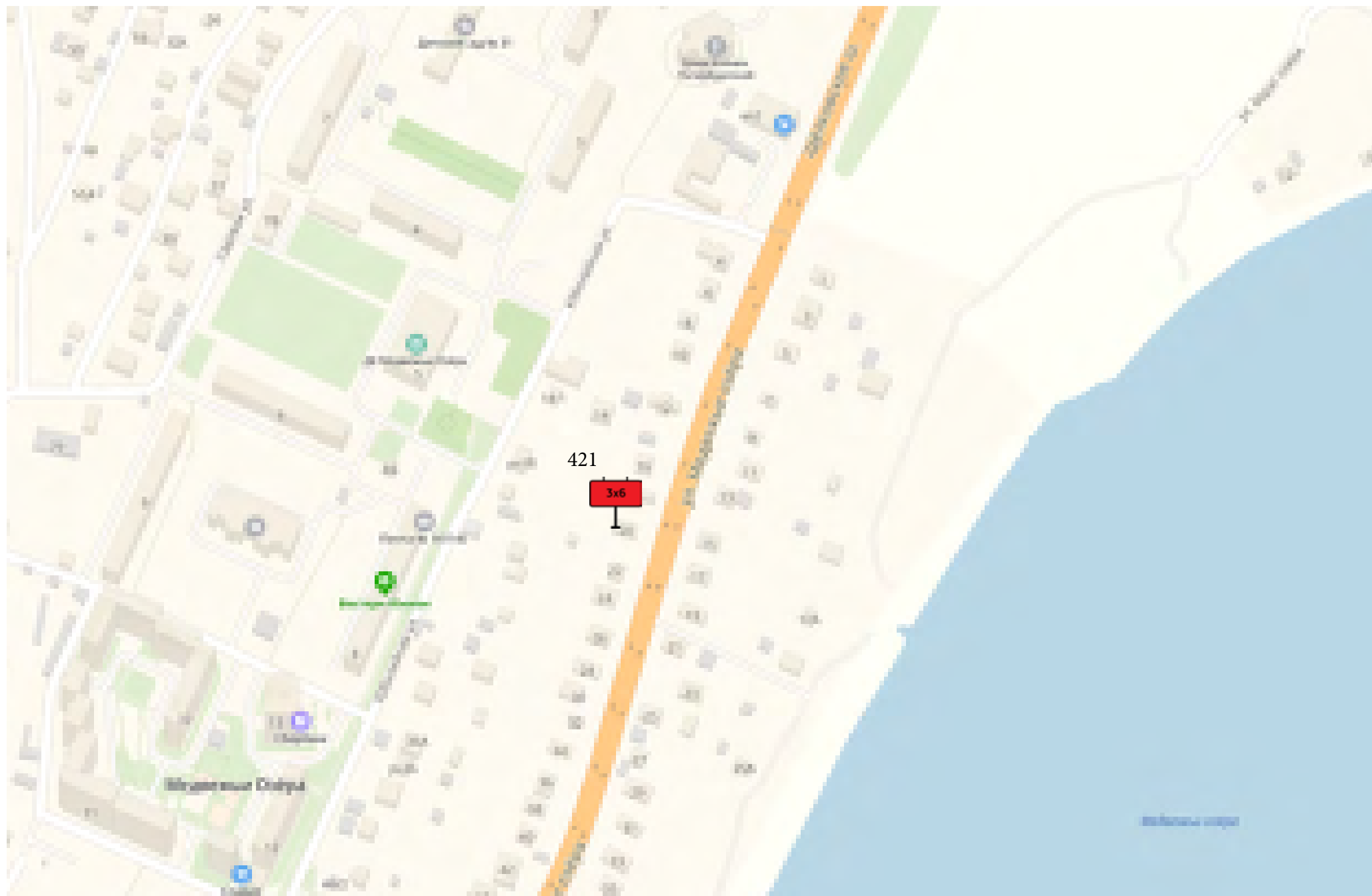
Постановлением Администрации  
городского округа Щёлково  
Московской области  
от 05.12.2019 № 5064

**СХЕМА РАЗМЕЩЕНИЯ  
РЕКЛАМНЫХ КОНСТРУКЦИЙ  
НА ТЕРРИТОРИИ  
ГОРОДСКОГО ОКРУГА ЩЁЛКОВО  
МОСКОВСКОЙ ОБЛАСТИ**

**Согласовано**

\_\_\_\_\_  
Главное управление  
по информационной политике  
Московской области  
«\_\_\_» \_\_\_\_\_ 2019г.

№ п/п	Адрес установки и эксплуатации РК	№ РК по карте	Вид РК	Тип РК	Размер РК, м	Кол-во сторон РК	Общая площадь информационного поля РК, кв.м.	Собственник или законный владелец имущества, к которому присоединяется РК	Кадастровый номер участка	Номер и дата выписки из ЕГРП	Планируемые ежегодные поступления в бюджет муниципального образования по договорам на установку и эксплуатацию РК, руб. (на основании нормативных правовых актов муниципального образования)	Стартовая цена на право заключения договора на установку и эксплуатацию РК, руб. (на основании нормативных правовых актов муниципального образования)	Планируемые налоговые поступления от РК, руб.
1	Московская обл., городской округ Щёлково, д. Медвежьи Озёра, уч.20	421	отдельно стоящая	щит с внутренним подсветом	3 x 6	2	36,00	Беяева Любовь Ефимовна	50:14:040112:301	№ 50-01.14-22.2000-26.1 от 03.11.2000	-	-	-
2	г. Щёлково, ул. Рудакова, 300 м от поворот на мост ЖБК, слева	94	отдельно стоящая	щит	3 x 6	2	36,00	неразграниченная собственность	Кадастровый квартал 50:14:0050602		155 520,00	155 520,00	****
3	г. Щёлково, ул. Рудакова, напротив д.5 по ул. Стефановского	95	отдельно стоящая	щит	3 x 6	2	36,00	неразграниченная собственность	Кадастровый квартал 50:14:0050608		155 520,00	155 520,00	****
4	г. Щёлково, ул. Рудакова, напротив д.5 по ул. Стефановского	96	отдельно стоящая	щит	3 x 6	2	36,00	неразграниченная собственность	Кадастровый квартал 50:14:0050608		155 520,00	155 520,00	****
5	г. Щёлково, ул. Рудакова, 50 м до поворот на мост к ЖБК, слева	97	отдельно стоящая	щит	3 x 6	2	36,00	неразграниченная собственность	Кадастровый квартал 50:14:0050602		155 520,00	155 520,00	****
6	г. Щёлково, ул. Заводская, перед поворот на ул.Рудакова, справа	98	отдельно стоящая	щит	3 x 6	2	36,00	неразграниченная собственность	Кадастровый квартал 50:14:0050608		155 520,00	155 520,00	****



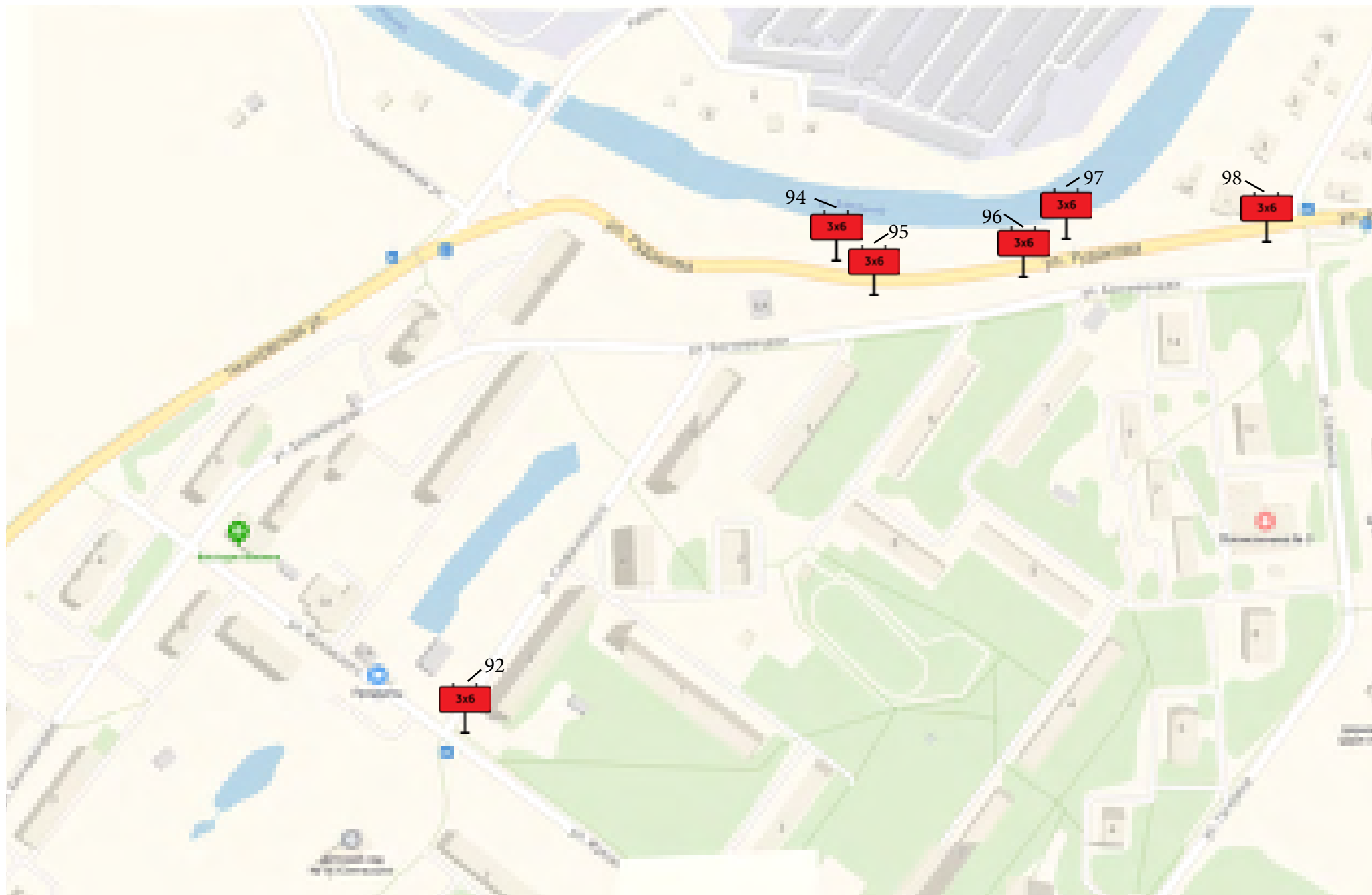


Схема размещения рекламных конструкций  
на территории городского округа Щёлково Московской области



94. г. Щёлково, ул. Рудакова, 300 м от поворот на мост ЖБК, слева; щит о/с, 3 x 6, сторона А



94. г. Щёлково, ул. Рудакова, 300 м от поворот на мост ЖБК, слева; щит о/с, 3 x 6, сторона Б



95. г. Щёлково, ул. Рудакова, напротив д.5 по ул. Стефановского; щит о/с, 3 x 6, сторона А



95. г. Щёлково, ул. Рудакова, напротив д.5 по ул. Стефановского; щит о/с, 3 x 6, сторона Б

Схема размещения рекламных конструкций  
на территории городского округа Щёлково Московской области



96. г. Щёлково, ул. Рудакова, напротив д.7  
по ул. Стефановского; щит о/с, 3 х 6, сторона А



96. г. Щёлково, ул. Рудакова, напротив д.7  
по ул. Стефановского; щит о/с, 3 х 6, сторона Б



97. г. Щёлково, ул. Рудакова, 50 м до поворот на мост  
к ЖБК, слева;  
щит о/с, 3 х 6, сторона А



97. г. Щёлково, ул. Рудакова, 50 м до поворот на мост  
к ЖБК, слева;  
щит о/с, 3 х 6, сторона Б

Схема размещения рекламных конструкций  
на территории городского округа Щёлково Московской области



**98.** г. Щёлково, ул. Заводская перед поворот.  
на ул. Рудакова, справа;  
щит о/с, 3 х 6, сторона А



**98.** г. Щёлково, ул. Заводская перед поворот.  
на ул. Рудакова, справа;  
щит о/с, 3 х 6, сторона Б



**421.** городской округ Щёлково, д. Медвежьи Озёра,  
уч. 20  
щит о/с, 3 х 6, внутренний подсвет, сторона А



**421.** городской округ Щёлково, д. Медвежьи Озёра,  
уч. 20  
щит о/с, 3 х 6, внутренний подсвет, сторона Б