

«Утверждено»

Постановлением Администрации
городского округа Щёлково
Московской области
от 13.02.2023 № 420

**СХЕМА РАЗМЕЩЕНИЯ
РЕКЛАМНЫХ КОНСТРУКЦИЙ
НА ТЕРРИТОРИИ
ГОРОДСКОГО ОКРУГА ЩЁЛКОВО
МОСКОВСКОЙ ОБЛАСТИ
(изменения)**

Согласовано _____

Министерство информационных
и социальных коммуникаций
Московской области

01.02.2023

№ п/п	Адрес установки и эксплуатации РК	№ РК по карте	Вид РК	Тип РК	Размер РК, м	Кол-во сторон РК	Общая площадь информационного поля РК, кв.м.	Собственник или законный владелец имущества, к которому присоединяется РК	Кадастровый номер участка	Номер и дата выписки из ЕГРП	Планируемые ежегодные поступления в бюджет муниципального образования по договорам на установку и эксплуатацию РК, руб.(на основании нормативных правовых актов муниципального образования)	Стартовая цена на право заключения договора на установку и эксплуатацию РК, руб. (на основании нормативных правовых актов муниципального образования)	Планируемые налоговые поступления от РК, руб.
1	2	3	4	5	6	7	8	9	10	11	12	13	14
1.	Московская область, г.о. Щёлково, г. Щёлково, пр-кт Пролетарский, стр. 10	450	Отдельно стоящая	суперсайт с внутренним подсветом (А – внутренний, Б – внешний подсвет)	4,0 x 12,0	2	96,0	ООО "Торговый Дом Щёлково"	50:14:0050301:1206	№ 50:14:0050301:1206-50/158/2021-1 от 29.03.2021	-	-	-



Схема размещения рекламных конструкций на территории городского округа Щёлково Московской области

Квадрат № 21

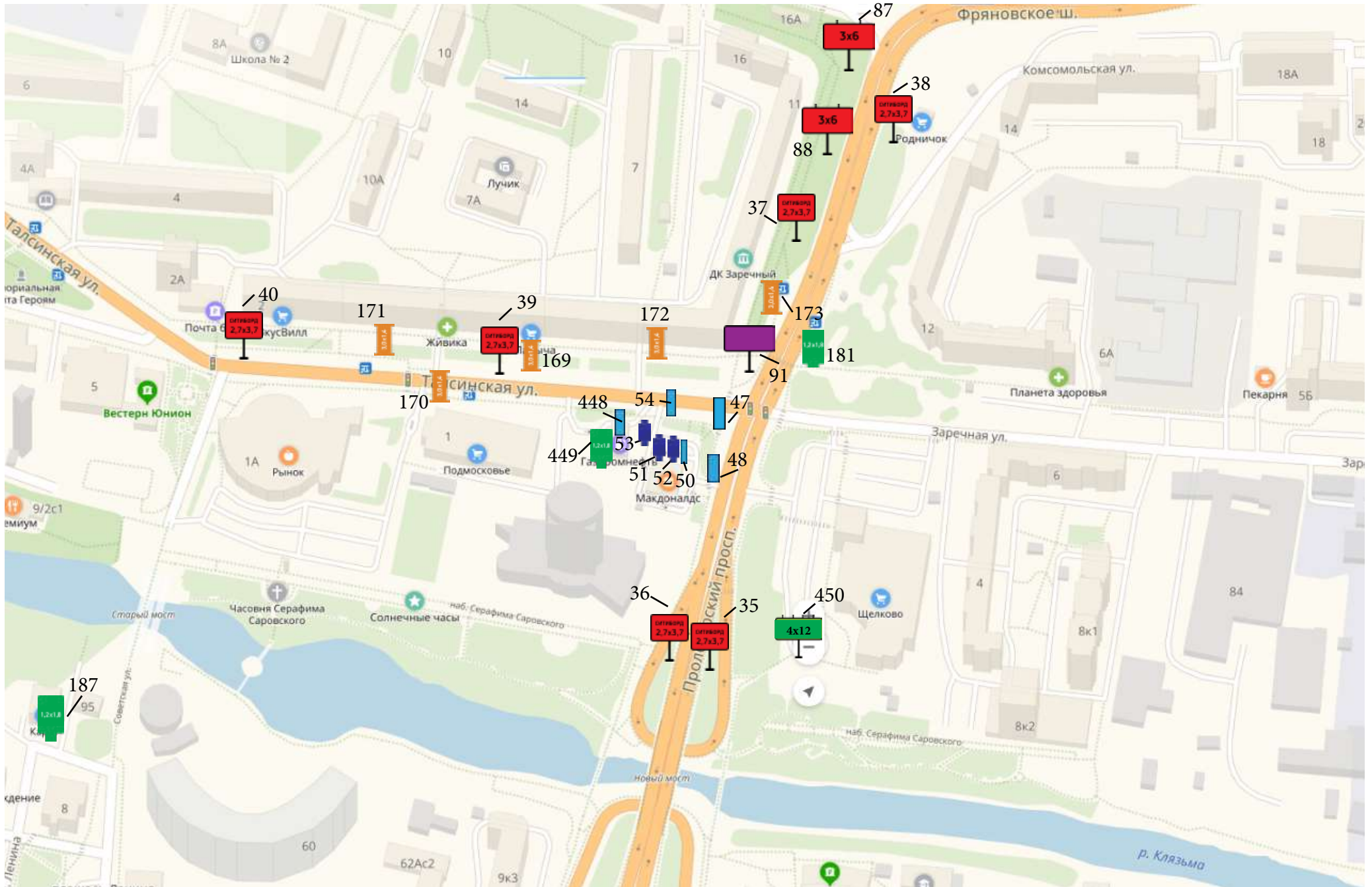
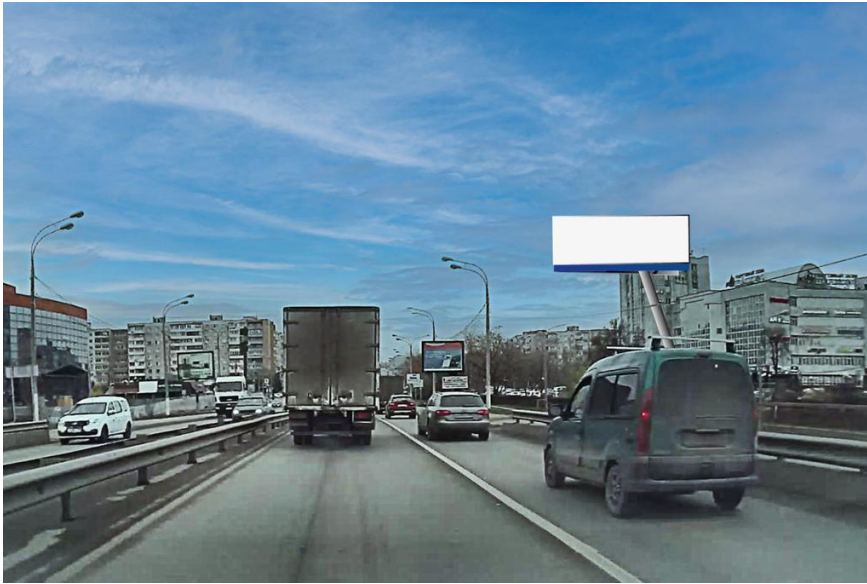
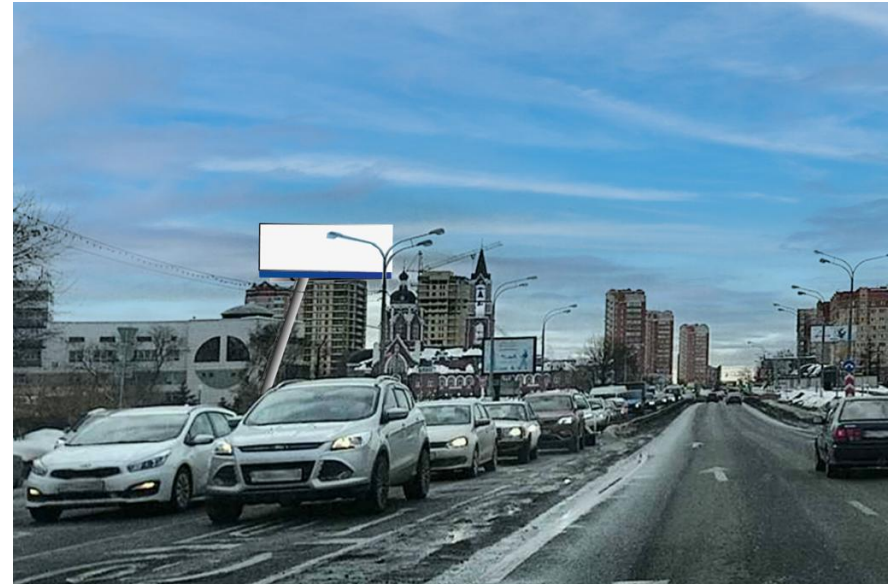




Схема размещения рекламных конструкций
на территории городского округа Щёлково Московской области



450. Московская обл., г.о. Щёлково, г. Щёлково,
пр-кт Пролетарский, стр. 10,
суперсайт о/с, 4,0 x 12,0 м, внутренний подсвет, сторона А



450. Московская обл., г.о. Щёлково, г. Щёлково,
пр-кт Пролетарский, стр. 10,
суперсайт о/с, 4,0 x 12,0 м, внешний подсвет, сторона Б