

«Утверждено»

Постановлением Администрации
городского округа Щёлково
Московской области
от 31.05.2021 № 1491

**СХЕМА РАЗМЕЩЕНИЯ
РЕКЛАМНЫХ КОНСТРУКЦИЙ
НА ТЕРРИТОРИИ
ГОРОДСКОГО ОКРУГА ЩЁЛКОВО
МОСКОВСКОЙ ОБЛАСТИ
(изменения)**

Согласовано

Главное управление
по информационной политике
Московской области
май, 2021

№ п/п	Адрес установки и эксплуатации РК	№ РК по карте	Вид РК	Тип РК	Размер РК, м	Кол-во сторон РК	Общая площадь информационного поля РК, кв.м.	Собственник или законный владелец имущества, к которому присоединяется РК	Кадастровый номер участка	Номер и дата выписки из ЕГРН	Планируемые ежегодные поступления в бюджет муниципального образования по договорам на установку и эксплуатацию РК, руб.(на основании нормативных правовых актов муниципального образования)	Стартовая цена на право заключения договора на установку и эксплуатацию РК, руб. (на основании нормативных правовых актов муниципального образования)	Планируемые налоговые поступления от РК, руб.
1	2	3	4	5	6	7	8	9	10	11	12	13	14
1.	Щелковский район, дер. Медвежьи Озера, д. 34	438	Отдельно стоящая	щит *****	3,0 x 6,0	2	36,0	Кравцова О.В.	50:14:0040112:1710	№ 50-50/014-50/014/012/2015 - 5807/1 от 02.10.2015 г	-	-	-
2.	Щелковский район, дер. Медвежьи Озера, д. 19	439	Отдельно стоящая	щит *****	3,0 x 6,0	2	36,0	Поварова Э.П.	50:14:0040345:650	№ 50:14:0040345:650-50/014/2020-1 от 02.03.2020 г.	-	-	-
3.	г. Щелково, вблизи перекрестка ул. Ватутина и ул. Лесная	440	Отдельно стоящая	щит *****	3,0 x 4,0	2	24,0	Бутин Н.В.	50:14:0050226:117	№ 50-50-14/046/2008-194 от 14.08.2008	-	-	-

***** - внутренний подсвет

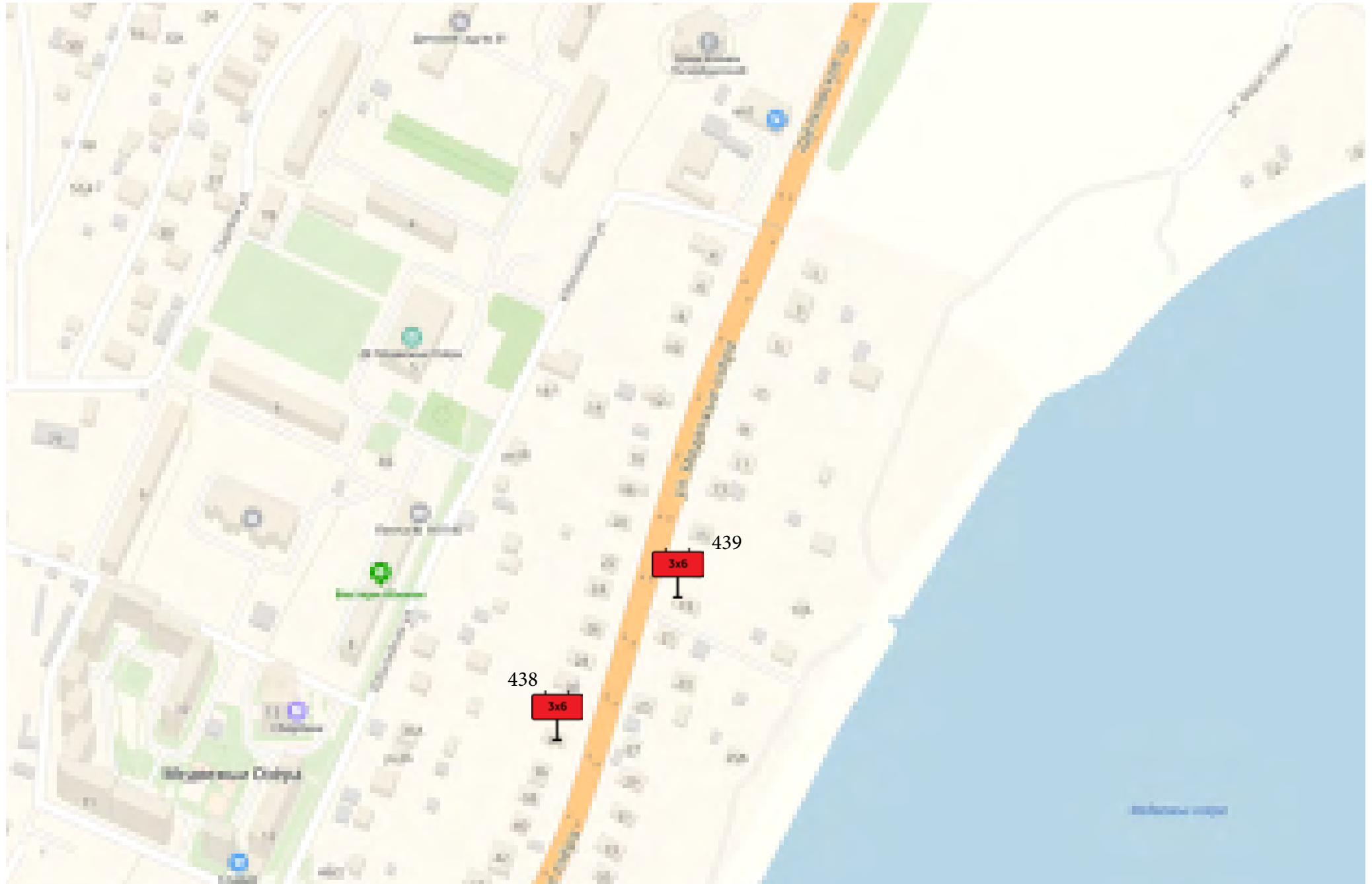




Схема размещения рекламных конструкций на территории городского округа Щёлково Московской области

Квадрат № 22

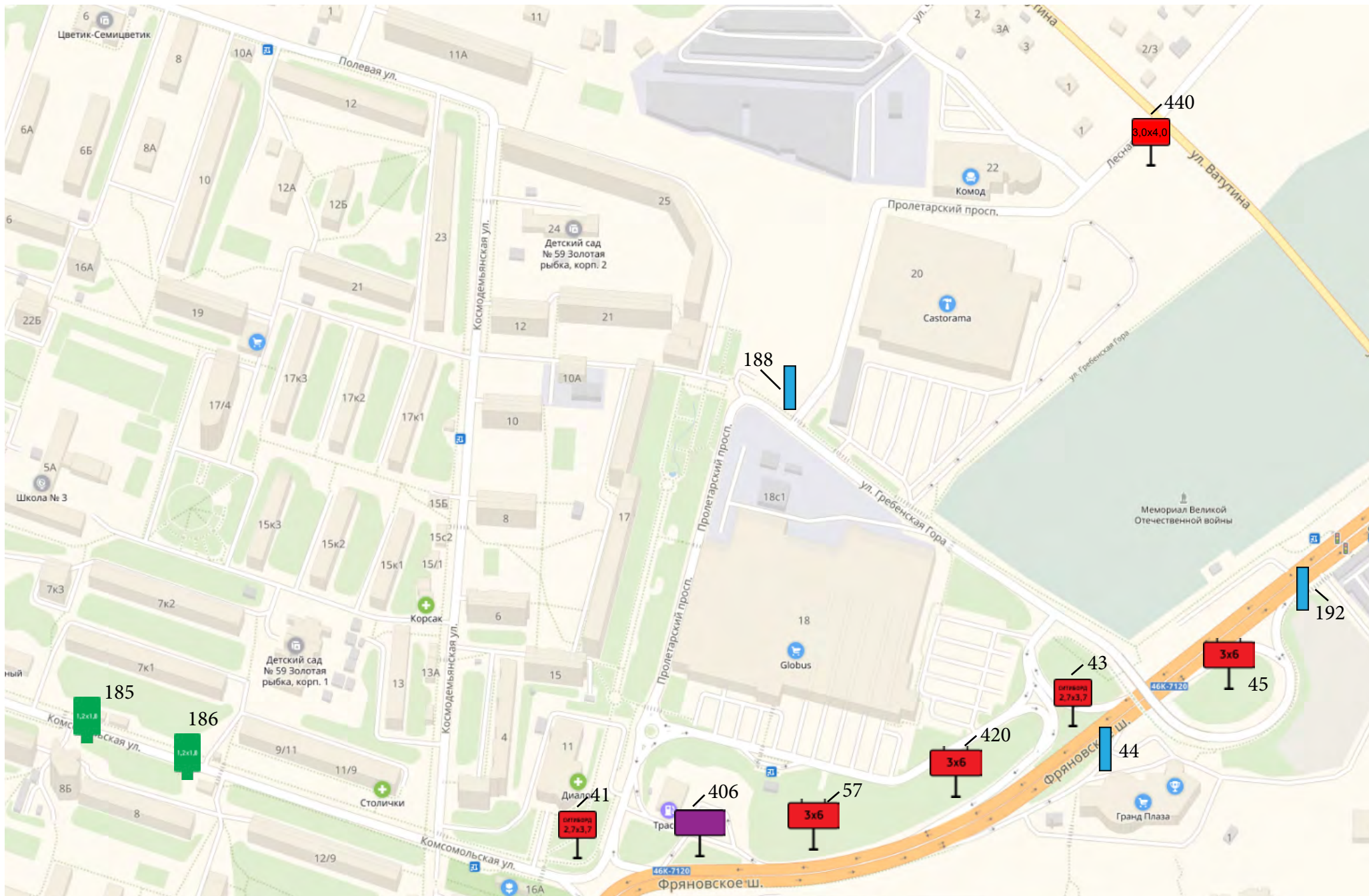




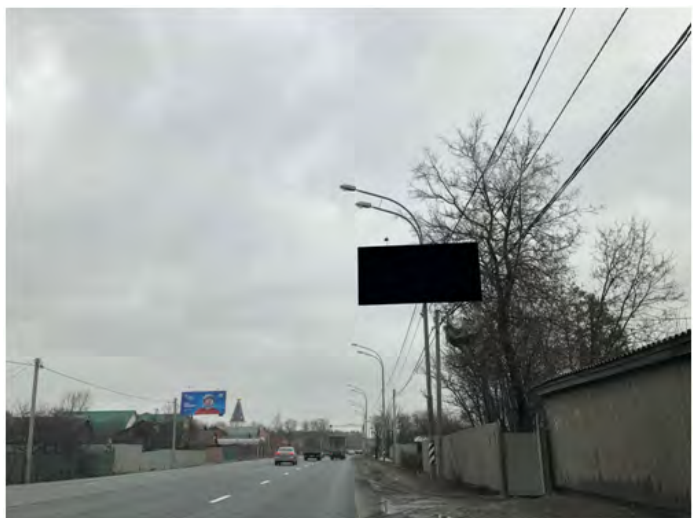
Схема размещения рекламных конструкций
на территории городского округа Щёлково Московской области



438. Щёлковский р-н, дер. Медвежьи Озёра, д. 34,
щит о/с, внутренний подсвет, 3,0 х 6,0 м, сторона А



438. Щёлковский р-н, дер. Медвежьи Озёра, д. 34,
щит о/с, внутренний подсвет, 3,0 х 6,0 м, сторона Б



439. Щёлковский р-н, дер. Медвежьи Озёра, д. 19,
щит о/с, внутренний подсвет, 3,0 х 6,0 м, сторона А



439. Щёлковский р-н, дер. Медвежьи Озёра, д. 19,
щит о/с, внутренний подсвет, 3,0 х 6,0 м, сторона Б



Схема размещения рекламных конструкций
на территории городского округа Щёлково Московской области



440. г. Щёлково, вблизи перекрестка ул. Ватутина и ул. Лесная, щит о/с, внутренний подсвет, 3,0 х 4,0, сторона А



440. г. Щёлково, вблизи перекрестка ул. Ватутина и ул. Лесная, щит о/с, внутренний подсвет, 3,0 х 4,0, сторона Б