

«Утверждено»

Постановлением Администрации
городского округа Щёлково
Московской области
от 01.02.2021 № 234

**СХЕМА РАЗМЕЩЕНИЯ
РЕКЛАМНЫХ КОНСТРУКЦИЙ
НА ТЕРРИТОРИИ
ГОРОДСКОГО ОКРУГА ЩЁЛКОВО
МОСКОВСКОЙ ОБЛАСТИ
(изменения)**

Согласовано

Главное управление
по информационной политике
Московской области
январь, 2021

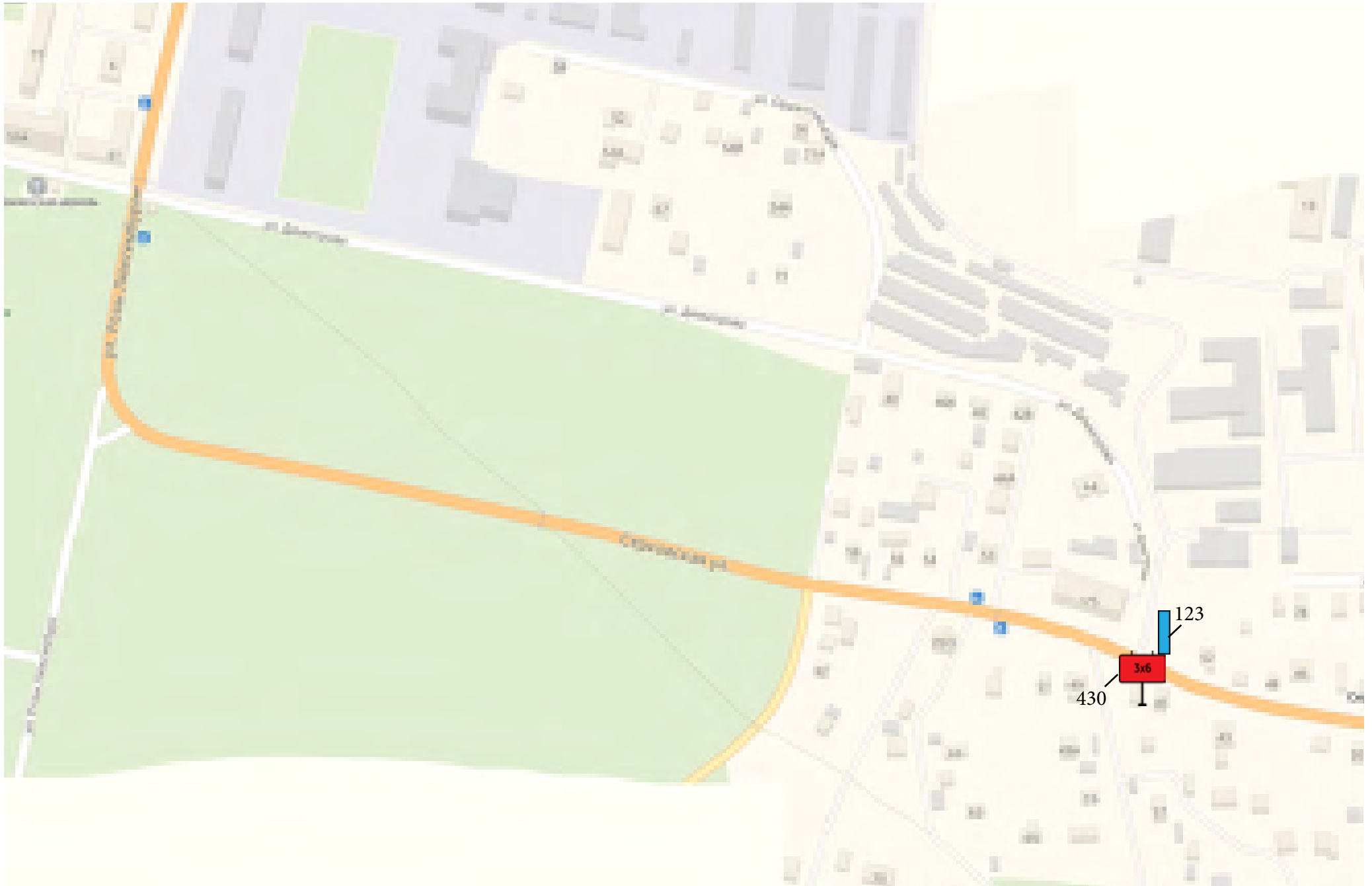
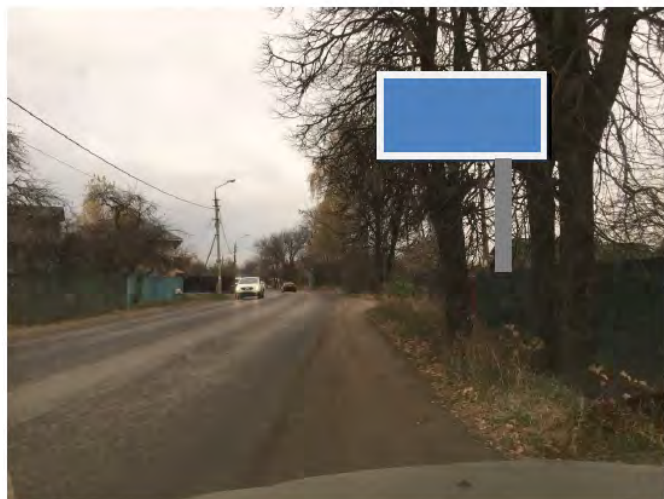




Схема размещения рекламных конструкций
на территории городского округа Щёлково Московской области



430. Щёлковский р-н, дер. Серково, д. 45, щит о/с,
внутренний подсвет, 3,0 x 6,0 м, сторона А



430. Щёлковский р-н, дер. Серково, д. 45, щит о/с,
внутренний подсвет, 3,0 x 6,0 м, сторона Б

№ п/п	Адрес установки и эксплуатации РК	№ РК по карте	Вид РК	Тип РК	Размер РК, м	Кол-во сторон РК	Общая площадь информационного поля РК, кв.м.	Собственник или законный владелец имущества, к которому присоединяется РК	Кадастровый номер участка	Номер и дата выписки из ЕГРП	Планируемые ежегодные поступления в бюджет муниципального образования по договорам на установку и эксплуатацию РК, руб.(на основании нормативных правовых актов муниципального образования)	Стартовая цена на право заключения договора на установку и эксплуатацию РК, руб. (на основании нормативных правовых актов муниципального образования)	Планируемые налоговые поступления от РК, руб.
1.	Щёлковский р-н, д. Серково, д.45	430	Отдельно стоящая	Щит*****	3,0 x 6,0	2	36,0	Москвина Евгения Вадимовна	50:14:0040121:307	№ 50-50-14/050/2011-034 от 27.07.2011 г.	-	-	-

***** - внутренний подсвет