



# Главное управление МЧС России по Московской области



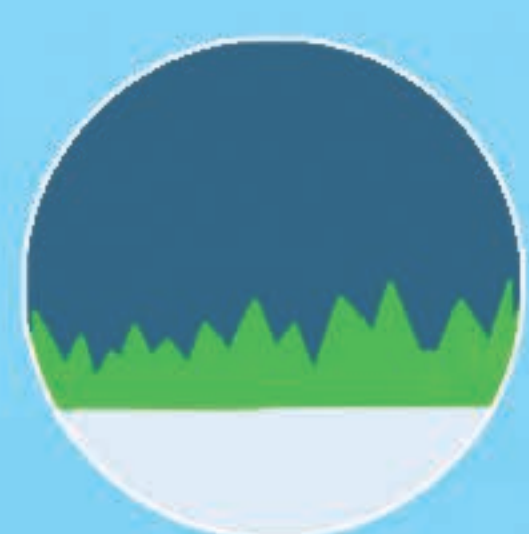
## МЕРЫ БЕЗОПАСНОСТИ НА ЛЬДУ И ЛЕДОВЫХ ПЕРЕПРАВАХ



### ТОНКИЙ ЛЕД

ЦВЕТ МОЛОЧНО-МУТНЫЙ, СЕРЫЙ, ОБЫЧНО ПОРИСТЫЙ

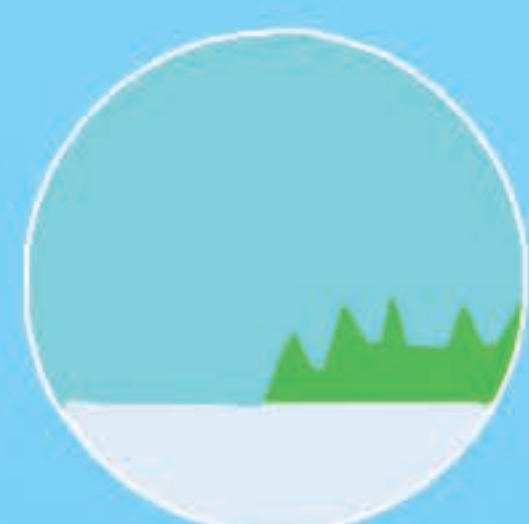
СНЕГ, ВЫПАВШИЙ НА ТОЛЬКО ЧТО ОБРАЗОВАВШИЙСЯ ЛЕД, МАСКИРУЕТ ПОЛЫНИИ И ЗАМЕДЛЯЕТ РОСТ ЛЕДЯНОГО ПОКРОВА



### ПРОЧНЫЙ ЛЕД

ЦВЕТ ПРОЗРАЧНЫЙ С ЗЕЛЕНОВАТЫМ ИЛИ СИНЕВАТЫМ ОТТЕНКОМ

НА ОТКРЫТОМ БЕССНЕЖНОМ ПРОСТРАНСТВЕ ВСЕГДА ТОЛЩЕ



### ВОЗМОЖНОСТЬ ПРЕБЫВАНИЯ ЧЕЛОВЕКА В ВОДЕ



## ОПАСНЫЕ МЕСТА У ВОДОЕМОВ

ТАМ, ГДЕ РАСТЕТ КАМЫШ, ОСОКА, ТРОСТНИК И ДРУГИЕ ВОДНЫЕ РАСТЕНИЯ

ПОД МОСТАМИ

НА ТЕЧЕНИИ, ОСОБЕННО БЫСТРОМ

НА ГЛУБОКИХ МЕСТАХ С ТЕМНЫМ ЛЬДОМ

ВБЛИЗИ МЕСТ СБОРА В ВОДЕМАХ ТЕПЛЫХ И ГОРЯЧИХ ВОД ПРОМЫШЛЕННЫХ И КОММУНАЛЬНЫХ ПРЕДПРИЯТИЙ

У БОЛОТИСТЫХ БЕРЕГОВ

В УЗКИХ ПРОТОКАХ ВЫХОДА ПОДВОДНЫХ КЛЮЧЕЙ

НАД ТЕНИСТЫМ ТОРФЯНЫМ ДНОМ

ВОЗЛЕ ВПАДЕНИЯ В ВОДЕМЫ РУЧЬЕВ

В МЕСТАХ СКОПЛЕНИЯ СНЕГА

### ЗАПРЕЩАЕТСЯ:

- ⊘ ПЕРЕХОДИТЬ ЧЕРЕЗ ВОДОЕМ В НЕОБОРУДОВАННЫХ МЕСТАХ
- ⊘ ВЫХОДИТЬ НА ЛЕД В СОСТОЯНИИ АЛКОГОЛЬНОГО ОПЬЯНЕНИЯ
- ⊘ ПРЫГАТЬ И БЕГАТЬ ПО ЗАМЕРЗШЕМУ ВОДОЕМУ

- ⊘ ПРОВЕРЯТЬ ПРОЧНОСТЬ ЛЬДА САМОСТОЯТЕЛЬНО УДАРОМ НОГИ
- ⊘ СОБИРАТЬСЯ БОЛЬШИМ КОЛИЧЕСТВОМ В ОДНОЙ ТОЧКЕ
- ⊘ ВЫХОДИТЬ НА ЛЕД В ТЕМНОЕ ВРЕМЯ СУТОК И ПРИ ПЛОХОЙ ВИДИМОСТИ (ТУМАН, СНЕГОПАД, ДОЖДЬ)

СЛУЖБА СПАСЕНИЯ  
МОСКОВСКОЙ ОБЛАСТИ

112

ЕДИНЫЙ ТЕЛЕФОН ПОЖАРНЫХ И СПАСАТЕЛЕЙ: 01, С МОБИЛЬНОГО: 101; ТЕЛЕФОН ДОВЕРИЯ: 8 (498) 505-41-70

[www.50.mchs.gov.ru](http://www.50.mchs.gov.ru)