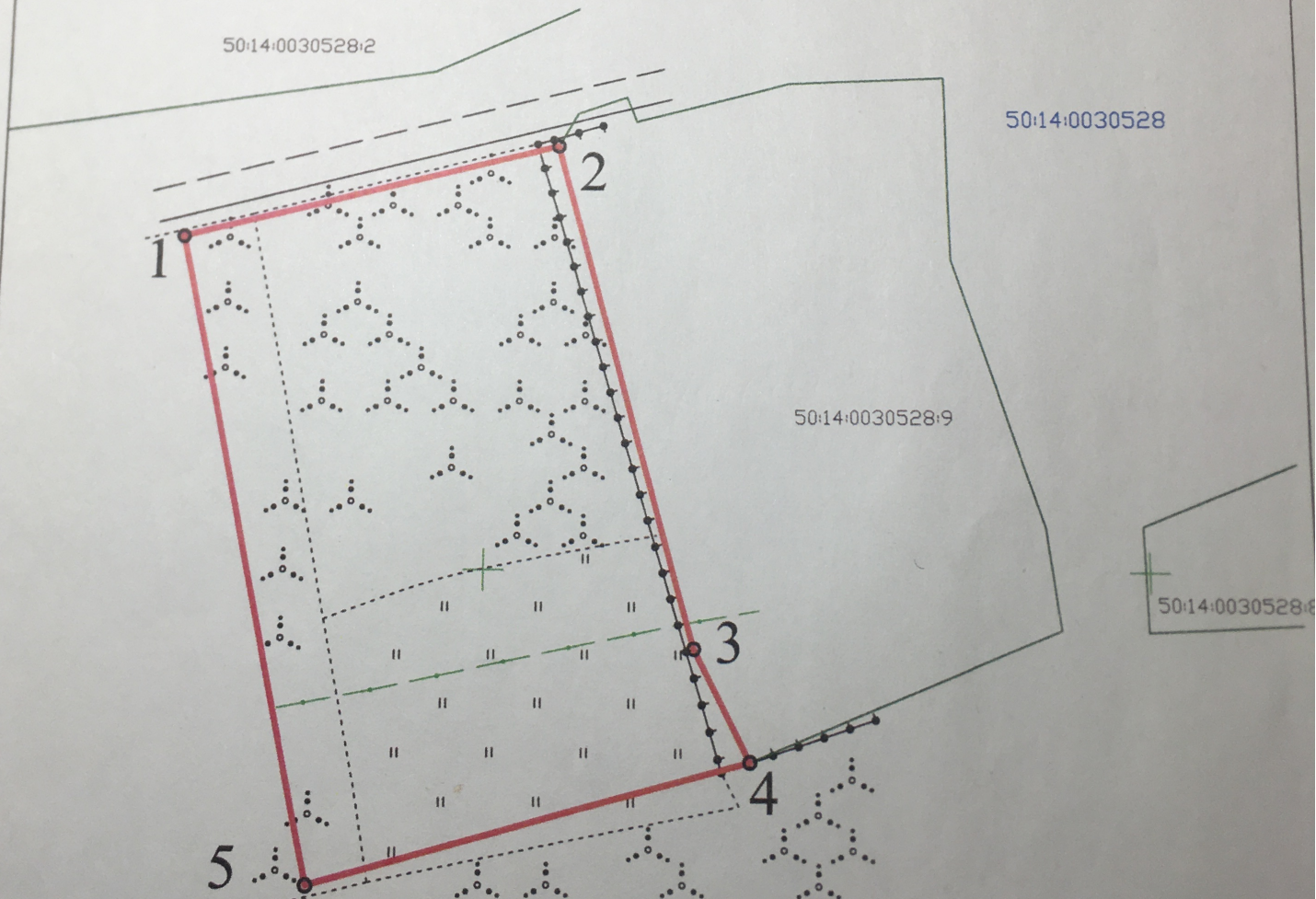


Утверждена Постановлением Администрации
Щелковского муниципального района
№ _____ от _____

**Схема расположения земельного участка
на кадастровом плане территории**

Условный номер земельного участка 50:14:0030528:3У		
Площадь зем. участка 1500 кв.м.		
Координат в системе МСК-50		
Обозначение характерных точек границ	Координаты, м	
	X	Y
1	2	3
1	485975.10	2225426.47
2	485982.16	2225455.28
3	485944.25	2225465.86
4	485936.19	2225470.01
5	485927.50	2225437.50
1	485975.10	2225426.47



УСЛОВНЫЕ ОБОЗНАЧЕНИЯ:

- — вновь образованная граница земельного участка
- — существующие границы земельных кварталов согласно ГКН
- — существующие границы земельных участков согласно ГКН
- 50:14:0030528:9 — кадастровый номер земельного участка, находящегося в ГКН
- 50:14:0030528 — обозначение кадастрового деления
- — обозначение дороги (проезда)
- — обозначение фактического забора

Масштаб 1:500