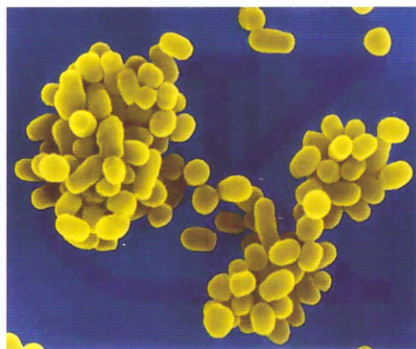


# БРУЦЕЛЛЕЗ – ЭТО ОПАСНО!



## Что такое бруцеллез?

Бруцеллез – инфекционное заболевание, передающееся человеку от больных животных и характеризующееся множественным поражением органов и систем организма. Носителями возбудителя являются многие виды домашних, сельскохозяйственных и диких животных, но все же основными источниками бруцеллезной инфекции для человека являются овцы, козы, крупный рогатый скот, свиньи, собаки.

Бруцеллез человека – тяжелое заболевание, переходящее в хроническую форму и приводящее к инвалидности. Однако чаще происходит дальнейшее прогрессирование клинических проявлений с поражением опорно-двигательного аппарата, нервной, мочеполовой и сердечно-сосудистой систем.

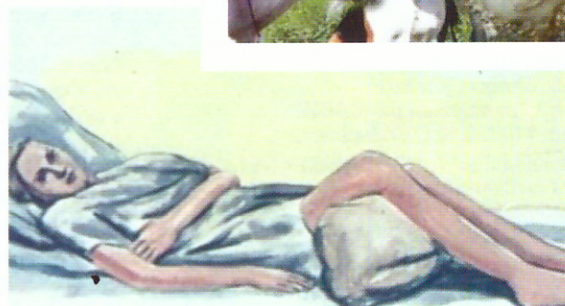
## Бруцеллез у человека:



Обострение бруцеллеза (артрит)



Поражение кисти



Поражение нервно-двигательного аппарата



## Как происходит заражение?

Человек может заразиться бруцеллезом при употреблении сырого молока от больных животных и приготовленных из него молочных продуктов (сыр, масло, творог, брынза), а также недостаточно проваренного и прожаренного мяса. Заражение может произойти и на производстве, связанном с шерстью, а также при уходе за больными животными и через предметы, зараженные их выделениями.



## Профилактика заражения бруцеллезом

Не покупайте мясо и мясопродукты на стихийных рынках, придорожных лотках и у частных владельцев, которые не имеют ветеринарных сопроводительных документов, свидетельствующих, что продукция безопасна в ветеринарном отношении. Приобретать продукты следует только в установленных местах (рынки, магазины и т.д.). При приготовлении мяса лучше готовить небольшими кусками, с проведением термической обработки не менее часа. Покупая молоко вне мест, определенных для реализации продукции животноводства, вы подвергаете свое здоровье опасности. Не допускайте употребления сырого молока, приобретенного у частных лиц.

*Соблюдение указанных рекомендаций позволит предотвратить заражение бруцеллезом и сохранить ваше здоровье.*

