

ОПИСАНИЕ МЕСТОПОЛОЖЕНИЯ ГРАНИЦ
Публичный сервитут в целях размещения существующего объекта
электросетевого хозяйства ВЛ 35кВ «Горелово-Гудово»
(наименование объекта, местоположение границ которого описано
(далее - объект))

Раздел 1

Сведения об объекте		
№ п/п	Характеристика объекта	Описание характеристики
1	2	3
1	Местоположение объекта	Московская область, Пушкинский городской округ, городской округ Щёлково
2	Площадь объекта ± величина погрешности определения площади (Р ± Дельта Р)	420042 кв.м. ± 227 кв.м.
3	Иные характеристики объекта	Публичный сервитут в целях размещения существующего объекта электросетевого хозяйства ВЛ 35кВ «Горелово-Гудово» сроком действия 49 лет в интересах Публичного акционерного общества «Россети Московский регион»

Местоположение публичного сервитута: Московская область, Пушкинский городской округ, городской округ Щёлково			
Система координат		МСК-50, зона 1	
Метод определения координат		Аналитический	
Обозначение характерных точек границ	Координаты, м		Средняя квадратическая погрешность положения характерной точки (Mt), м
	X	Y	
1	2	3	4
1	502269.50	1417166.06	0.10
2	502239.11	1417124.76	0.10
3	502271.97	1417111.10	0.10
4	502277.09	1417118.67	0.10
5	502311.17	1417093.12	0.10
6	502258.68	1416944.22	0.10
7	502198.23	1416772.53	0.10
8	502132.41	1416586.24	0.10
9	502128.62	1416404.05	0.10
10	502124.52	1416224.07	0.10
11	502122.40	1416133.00	0.10
12	502119.96	1416027.78	0.10
13	502246.64	1415905.12	0.10
14	502314.71	1415900.31	0.10
15	502420.80	1415892.76	0.10
16	502620.24	1415878.72	0.10
17	502819.68	1415864.38	0.10
18	502894.14	1415859.17	0.10
19	503011.70	1415850.95	0.10
20	503171.46	1415839.22	0.10
21	503279.96	1415830.86	0.10
22	503423.98	1415820.43	0.10
23	503503.23	1415814.87	0.10
24	503675.20	1415802.86	0.10
25	503878.55	1415787.54	0.10
26	504046.02	1415774.95	0.10
27	504218.89	1415762.38	0.10
28	504385.87	1415750.60	0.10
29	504564.93	1415737.16	0.10
30	504551.67	1415761.10	0.10
31	504544.72	1415772.27	0.10
32	504388.20	1415784.01	0.10
33	504221.18	1415795.82	0.10
34	504048.39	1415808.36	0.10
35	503880.95	1415820.96	0.10
36	503677.57	1415836.27	0.10
37	503505.52	1415848.81	0.10

38	503426.28	1415854.36	0.10
39	503282.44	1415864.77	0.10
40	503173.89	1415874.14	0.10
41	503014.21	1415884.36	0.10
42	503014.04	1415884.38	0.10
43	502894.49	1415892.75	0.10
44	502822.07	1415897.81	0.10
45	502622.63	1415912.13	0.10
46	502423.22	1415926.18	0.10
47	502319.69	1415934.25	0.10
48	502261.84	1415938.76	0.10
49	502155.06	1416041.61	0.10
50	502156.53	1416131.96	0.10
51	502158.01	1416223.30	0.10
52	502162.13	1416403.19	0.10
53	502167.16	1416579.61	0.10
54	502229.92	1416761.67	0.10
55	502290.35	1416933.29	0.10
56	502351.59	1417105.55	0.10
1	502269.50	1417166.06	0.10
57	504610.46	1415767.35	0.10
58	504622.97	1415743.34	0.10
59	504628.82	1415732.37	0.10
60	504643.15	1415731.31	0.10
61	504624.34	1415766.32	0.10
57	504610.46	1415767.35	0.10
62	504662.38	1415763.47	0.10
63	504681.21	1415728.46	0.10
64	504751.58	1415723.21	0.10
65	504906.93	1415711.72	0.10
66	504982.07	1415612.06	0.10
67	505062.64	1415504.25	0.10
68	505120.87	1415358.51	0.10
69	505175.15	1415221.37	0.10
70	505229.55	1415083.61	0.10
71	505272.58	1414974.21	0.10
72	505291.45	1414926.22	0.10
73	505342.06	1414797.00	0.10
74	505356.39	1414760.43	0.10
75	505416.37	1414607.48	0.10
76	505476.62	1414453.58	0.10
77	505547.65	1414272.36	0.10
78	505615.98	1414096.78	0.10
79	505609.57	1413988.01	0.10

80	505609.79	1413985.97	0.10
81	505615.80	1413982.03	0.10
82	505639.27	1413938.01	0.10
83	505651.20	1414102.68	0.10
84	505578.84	1414284.61	0.10
85	505507.82	1414465.81	0.10
86	505447.57	1414619.71	0.10
87	505387.58	1414772.67	0.10
88	505375.43	1414803.75	0.10
89	505324.09	1414934.77	0.10
90	505301.19	1414994.56	0.10
91	505262.11	1415096.50	0.10
92	505208.49	1415228.66	0.10
93	505152.03	1415370.83	0.10
94	505093.45	1415521.46	0.10
95	505008.86	1415632.17	0.10
96	504925.12	1415745.08	0.10
97	504753.91	1415756.63	0.10
98	504676.91	1415762.39	0.10
62	504662.38	1415763.47	0.10
99	505605.84	1413924.62	0.10
100	505616.19	1413905.70	0.10
101	505621.48	1413897.39	0.10
102	505621.09	1413897.44	0.10
103	505617.58	1413897.38	0.10
104	505617.48	1413895.00	0.10
105	505620.97	1413894.63	0.10
106	505623.21	1413894.67	0.10
107	505631.65	1413881.41	0.10
108	505632.39	1413883.39	0.10
109	505606.29	1413932.38	0.10
99	505605.84	1413924.62	0.10
110	506965.73	1410904.32	0.10
111	506957.88	1410940.42	0.10
112	506950.23	1410942.15	0.10
113	506950.76	1410937.82	0.10
114	506956.11	1410906.48	0.10
110	506965.73	1410904.32	0.10
115	507025.97	1410925.09	0.10
116	507034.23	1410888.90	0.10
117	507066.15	1410881.71	0.10
118	507147.75	1410889.45	0.10
119	507336.30	1410854.27	0.10

120	507533.52	1410817.91	0.10
121	507708.37	1410786.13	0.10
122	507745.83	1410664.32	0.10
123	507788.28	1410525.55	0.10
124	507800.21	1410486.65	0.10
125	507808.45	1410500.08	0.10
126	507823.59	1410524.74	0.10
127	507820.32	1410535.40	0.10
128	507777.92	1410673.99	0.10
129	507736.16	1410814.82	0.10
130	507539.46	1410850.88	0.10
131	507342.28	1410887.23	0.10
132	507144.58	1410922.80	0.10
133	507068.30	1410915.56	0.10
115	507025.97	1410925.09	0.10
134	507839.33	1410473.38	0.10
135	507824.55	1410449.26	0.10
136	507815.97	1410435.25	0.10
137	507826.53	1410400.80	0.10
138	507852.97	1410314.63	0.10
139	507885.08	1410209.54	0.10
140	507912.80	1410119.51	0.10
141	507943.88	1410018.42	0.10
142	507988.77	1409872.16	0.10
143	508046.15	1409684.34	0.10
144	508082.19	1409565.21	0.10
145	508186.59	1409389.73	0.10
146	508265.32	1409256.87	0.10
147	508349.40	1409114.87	0.10
148	508441.05	1408960.15	0.10
149	508505.84	1408850.67	0.10
150	508530.11	1408857.01	0.10
151	508540.67	1408859.76	0.10
152	508469.90	1408977.21	0.10
153	508378.25	1409131.88	0.10
154	508294.19	1409273.89	0.10
155	508215.46	1409406.73	0.10
156	508114.32	1409579.60	0.10
157	508078.14	1409694.22	0.10
158	508020.81	1409882.02	0.10
159	507975.90	1410028.31	0.10
160	507945.61	1410126.77	0.10
161	507917.11	1410219.39	0.10
162	507885.00	1410324.48	0.10
163	507858.57	1410410.66	0.10

134	507839.33	1410473.38	0.10
164	508549.80	1408844.61	0.10
165	508548.02	1408844.17	0.10
166	508540.39	1408842.37	0.10
167	508540.29	1408842.33	0.10
168	508525.69	1408839.02	0.10
169	508515.52	1408836.46	0.10
170	508515.10	1408836.35	0.10
171	508514.40	1408836.21	0.10
172	508521.72	1408823.85	0.10
173	508517.70	1408771.17	0.10
174	508515.12	1408737.32	0.10
175	508513.78	1408734.70	0.10
176	508542.72	1408713.97	0.10
177	508549.54	1408728.55	0.10
178	508550.58	1408742.61	0.10
179	508557.20	1408832.31	0.10
164	508549.80	1408844.61	0.10
180	505631.28	1413880.45	0.10
181	505624.91	1413884.23	0.10
182	505624.43	1413877.50	0.10
183	505618.02	1413889.66	0.10
184	505610.88	1413894.28	0.10
185	505605.82	1413897.53	0.10
186	505602.54	1413899.20	0.10
187	505599.71	1413891.69	0.10
188	505595.89	1413798.86	0.10
189	505592.99	1413810.10	0.10
190	505578.85	1413836.46	0.10
191	505565.91	1413802.19	0.10
192	505600.67	1413733.44	0.10
193	505588.58	1413531.77	0.10
194	505579.18	1413342.59	0.10
195	505569.95	1413152.57	0.10
196	505562.14	1412992.33	0.10
197	505556.09	1412872.20	0.10
198	505546.24	1412672.94	0.10
199	505536.78	1412481.50	0.10
200	505526.77	1412277.20	0.10
201	505634.94	1412158.04	0.10
202	505811.40	1412134.18	0.10
203	505979.87	1412111.16	0.10
204	506148.10	1412088.17	0.10
205	506304.63	1412066.79	0.10

206	506347.46	1411980.92	0.10
207	506427.19	1411820.87	0.10
208	506514.25	1411646.24	0.10
209	506601.20	1411471.68	0.10
210	506688.03	1411297.44	0.10
211	506777.25	1411118.42	0.10
212	506866.49	1410926.66	0.10
213	506900.06	1410919.11	0.10
214	506892.99	1410955.04	0.10
215	506889.91	1410955.73	0.10
216	506807.24	1411133.37	0.10
217	506718.02	1411312.37	0.10
218	506631.20	1411486.61	0.10
219	506544.24	1411661.16	0.10
220	506457.20	1411835.80	0.10
221	506377.51	1411995.79	0.10
222	506327.51	1412098.38	0.10
223	506152.49	1412121.39	0.10
224	505984.30	1412144.38	0.10
225	505815.85	1412167.38	0.10
226	505652.18	1412190.69	0.10
227	505561.70	1412290.59	0.10
228	505570.27	1412479.88	0.10
229	505579.70	1412671.27	0.10
230	505589.57	1412870.89	0.10
231	505595.61	1412990.65	0.10
232	505603.41	1413150.91	0.10
233	505612.65	1413340.91	0.10
234	505622.05	1413530.10	0.10
235	505630.56	1413748.55	0.10
236	505602.46	1413804.15	0.10
180	505631.28	1413880.45	0.10

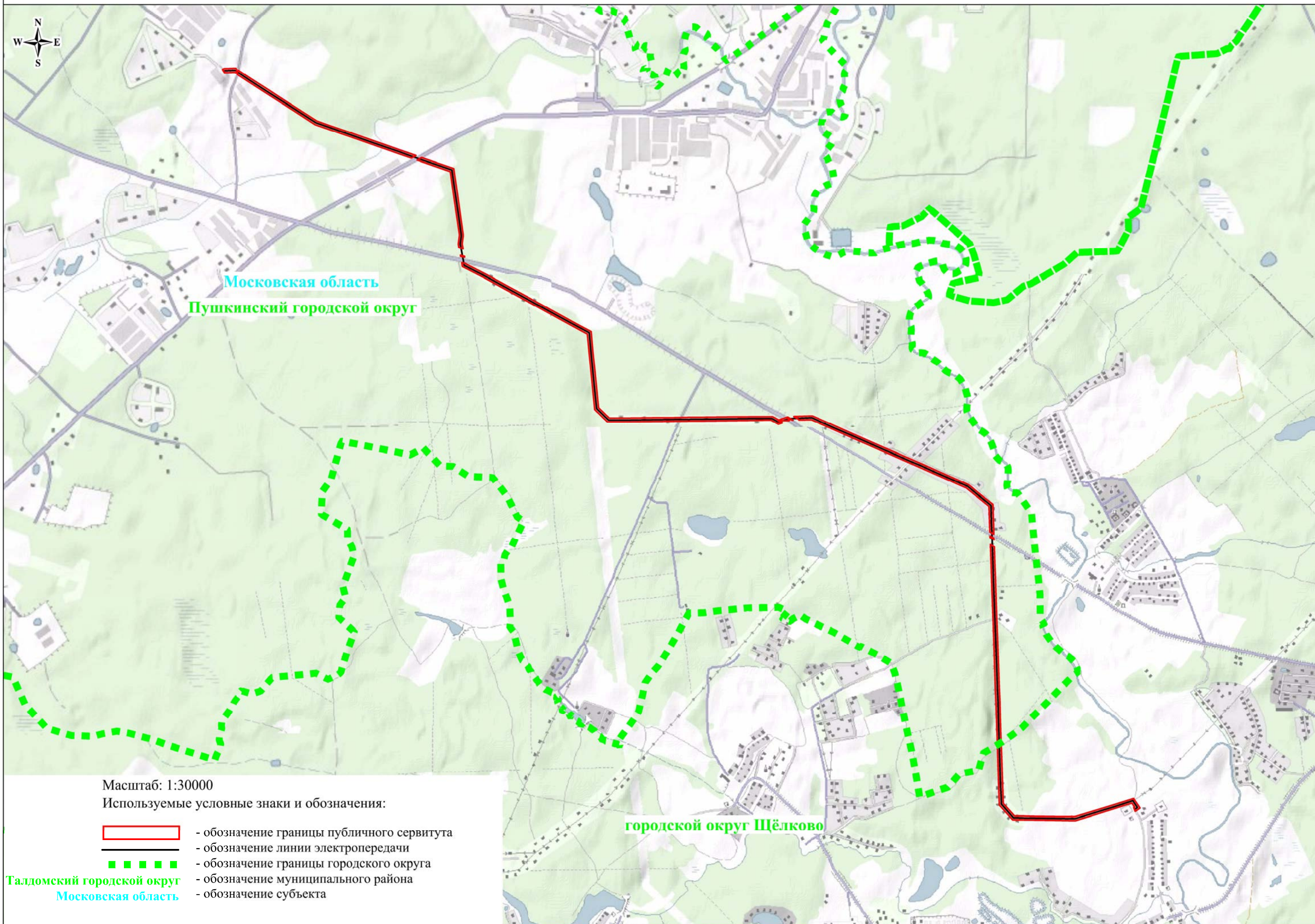
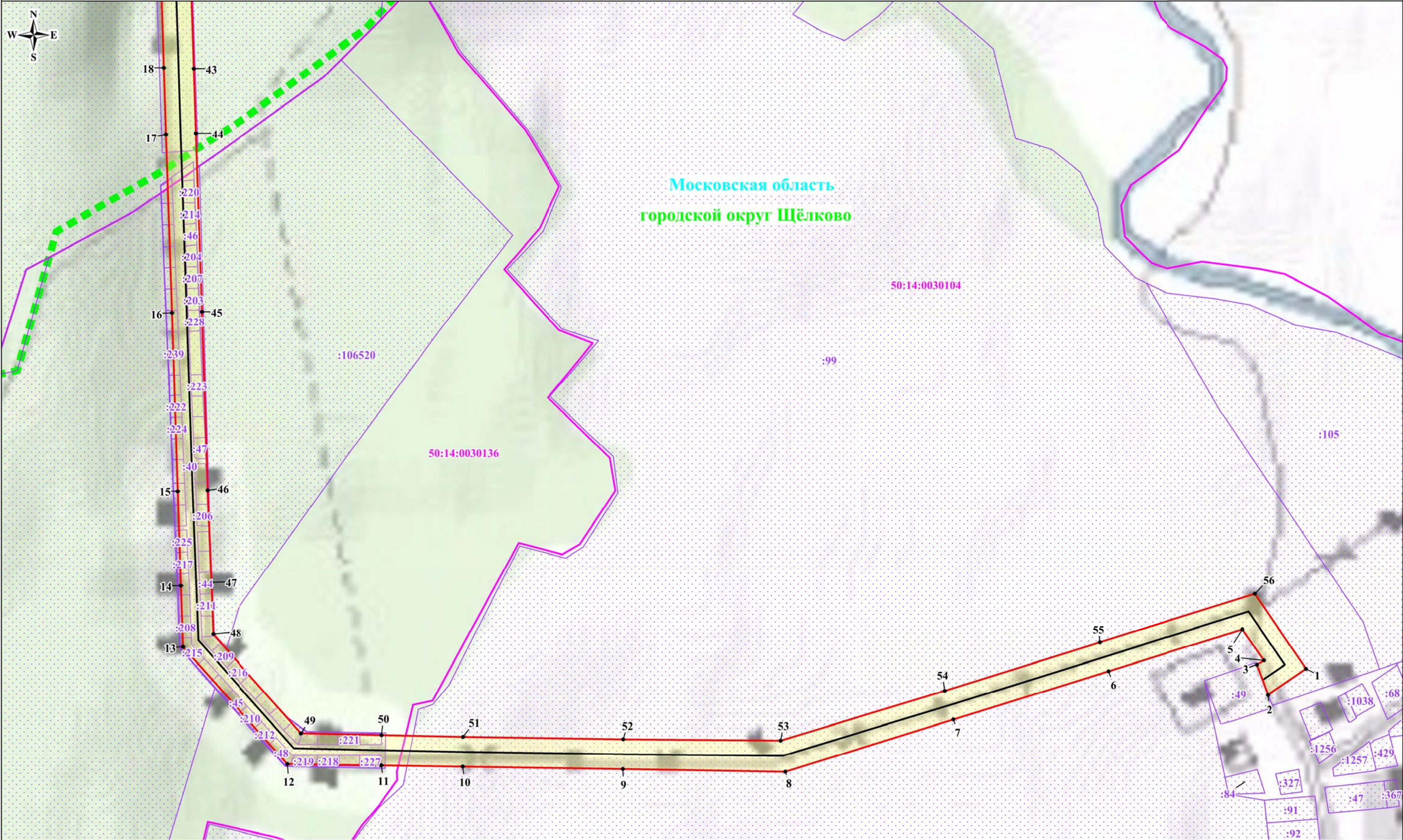


Схема расположения границ публичного сервитута



Используемые условные знаки и обозначения:

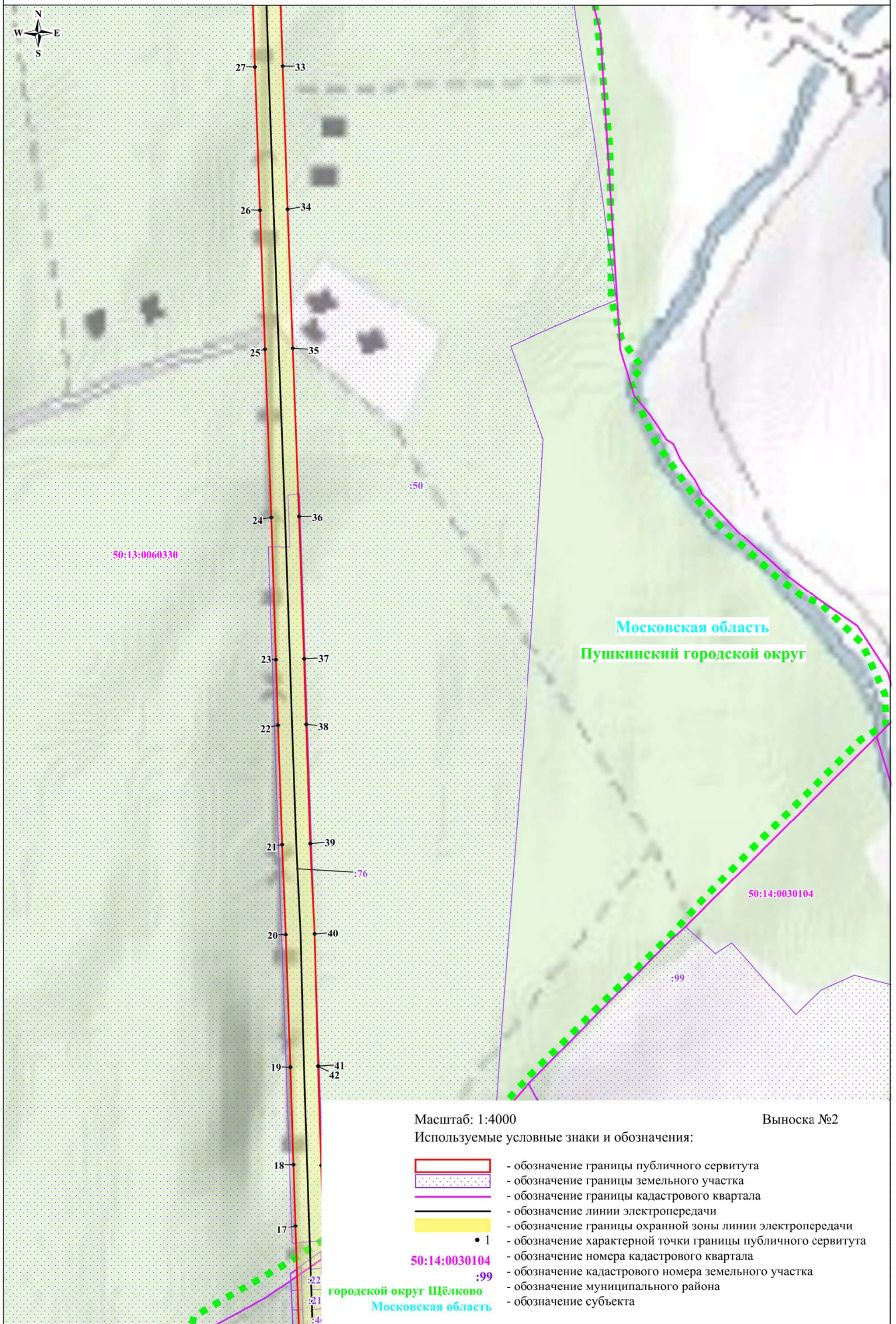
- обозначение границы публичного сервитута
- обозначение границы земельного участка
- обозначение границы кадастрового квартала
- обозначение линии электропередачи
- обозначение границы городского округа
- обозначение границы охранной зоны линии электропередачи

Выноска №1

Масштаб: 1:4000

- 1 - обозначение характерной точки границы публичного сервитута
- 50:14:0030104 - обозначение номера кадастрового квартала
- :99 - обозначение кадастрового номера земельного участка
- городской округ Щёлково - обозначение муниципального района
- Московская область - обозначение субъекта

Схема расположения границ публичного сервитута



Масштаб: 1:4000

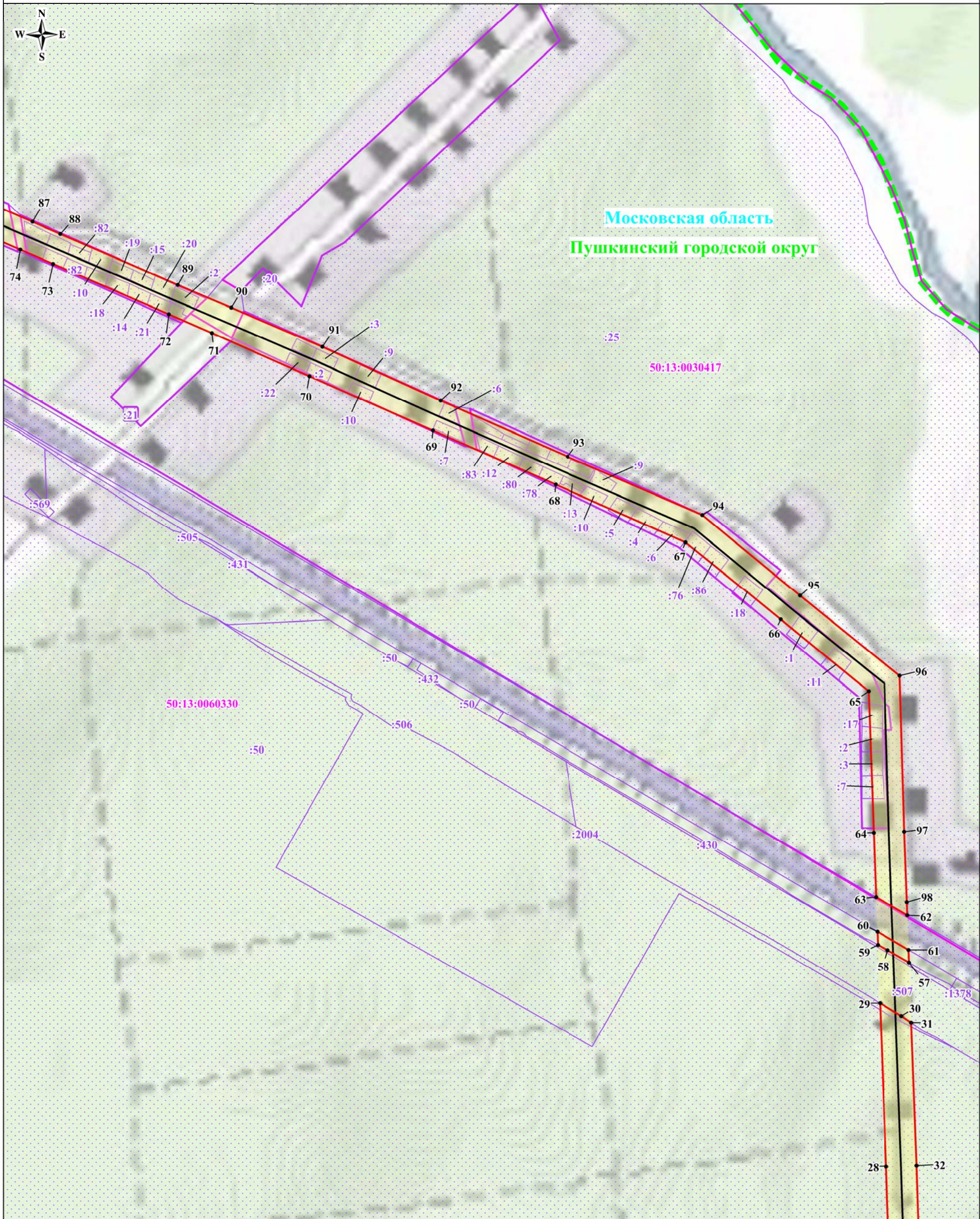
Выноска №2

Используемые условные знаки и обозначения:

- обозначение границы публичного сервитута
- обозначение границы земельного участка
- обозначение границы кадастрового квартала
- обозначение линии электропередачи
- обозначение границы охранной зоны линии электропередачи
- 1 - обозначение характерной точки границы публичного сервитута
- 50:14:0030104 - обозначение номера кадастрового квартала
- :99 - обозначение кадастрового номера земельного участка
- :22 - обозначение муниципального района
- :21 - обозначение субъекта
- :41

городской округ Щёлково
Московская область

Схема расположения границ публичного сервитута









Масштаб: 1:4000

Выноска №3

Используемые условные знаки и обозначения:

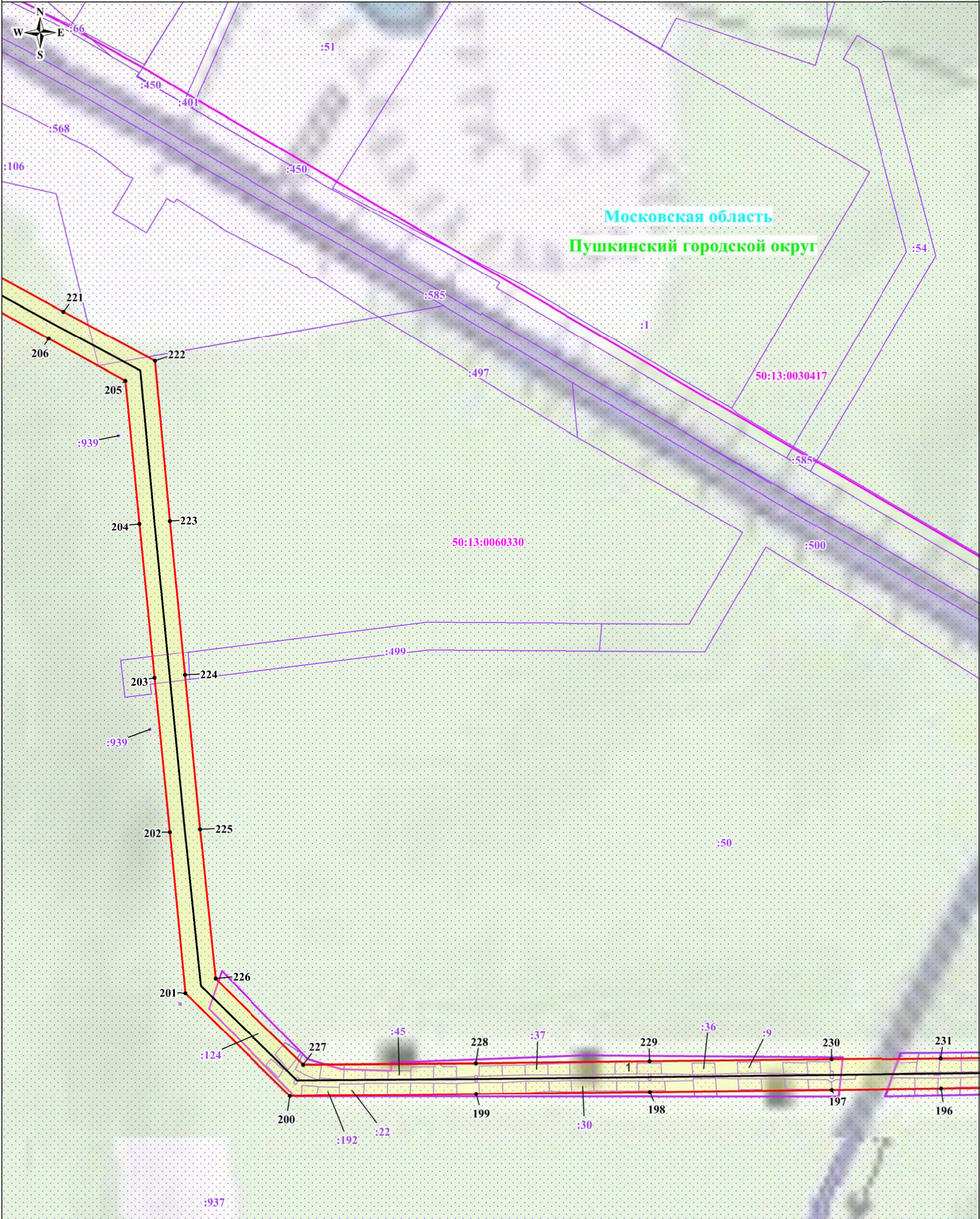
- обозначение границы публичного сервитута
- обозначение границы земельного участка
- обозначение границы кадастрового квартала
- обозначение линии электропередачи
- обозначение границы охранной зоны линии электропередачи
- 1 - обозначение характерной точки границы публичного сервитута
- 50:14:0030104 - обозначение номера кадастрового квартала
- :99 - обозначение кадастрового номера земельного участка
- городской округ Щёлково - обозначение муниципального района
- Московская область - обозначение субъекта

	- обозначение границы публичного сервитута
	- обозначение границы земельного участка
	- обозначение границы кадастрового квартала
	- обозначение линии электропередачи
	- обозначение границы городского округа
	- обозначение границы охранной зоны линии электропередачи

Масштаб: 1:4000

- | | |
|-------------------------|--|
| • 1 | - обозначение характерной точки границы публичного сервитута |
| 50:14:0030104 | - обозначение номера кадастрового квартала |
| :99 | - обозначение кадастрового номера земельного участка |
| городской округ Щёлково | - обозначение муниципального района |
| Московская область | - обозначение субъекта |

Схема расположения границ публичного сервитута



Масштаб: 1:4000

Выноска №5

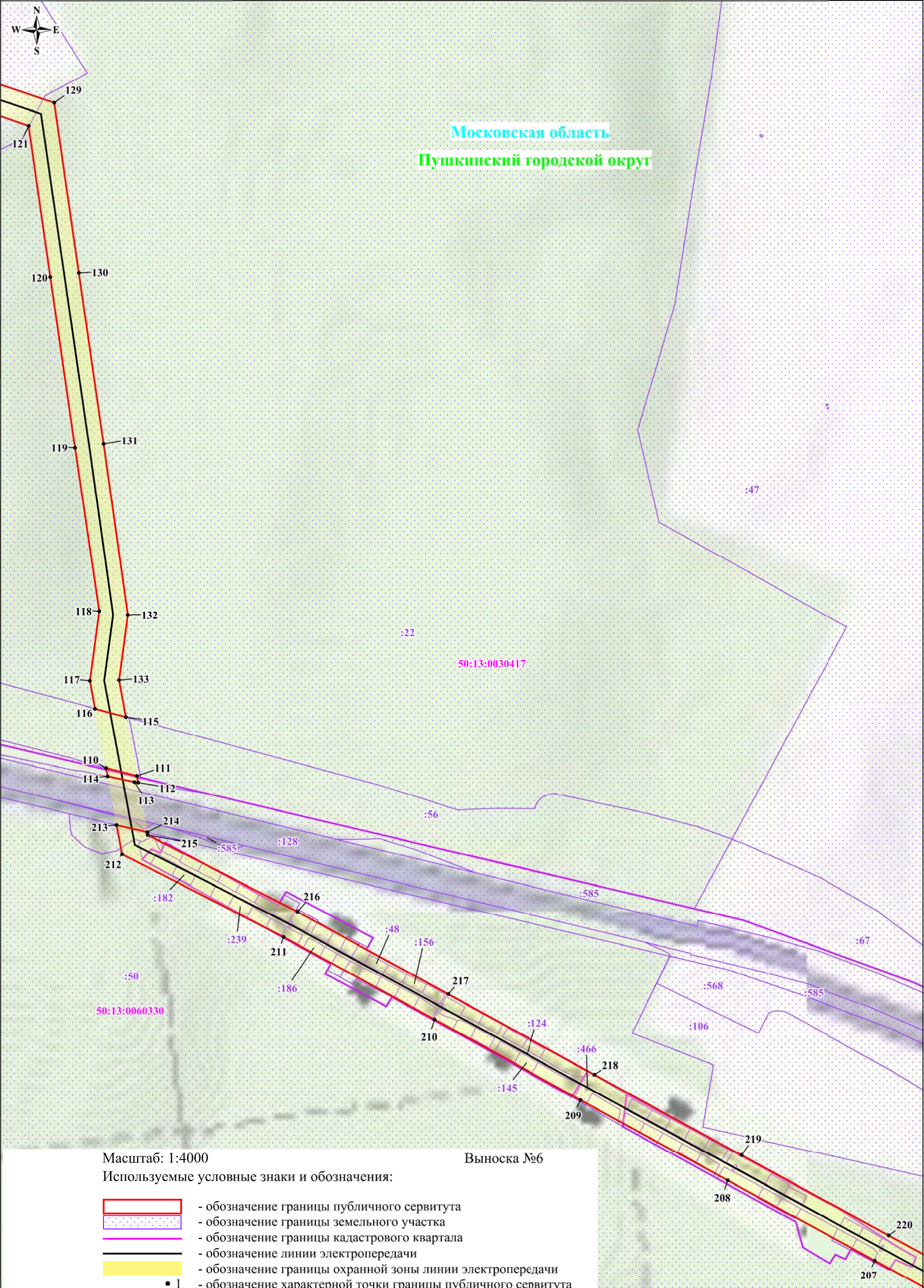
Используемые условные знаки и обозначения:

- | | |
|-------------------------|--|
| | - обозначение границы публичного сервитута |
| | - обозначение границы земельного участка |
| | - обозначение границы кадастрового квартала |
| | - обозначение линии электропередачи |
| | - обозначение границы охранной зоны линии электропередачи |
| • 1 | - обозначение характерной точки границы публичного сервитута |
| 50:14:0030104 | - обозначение номера кадастрового квартала |
| :99 | - обозначение кадастрового номера земельного участка |
| городской округ Щёлково | - обозначение муниципального района |
| Московская область | - обозначение субъекта |

Схема расположения границ публичного сервитута



Московская область
Пушкинский городской округ



Масштаб: 1:4000

Выноска №6

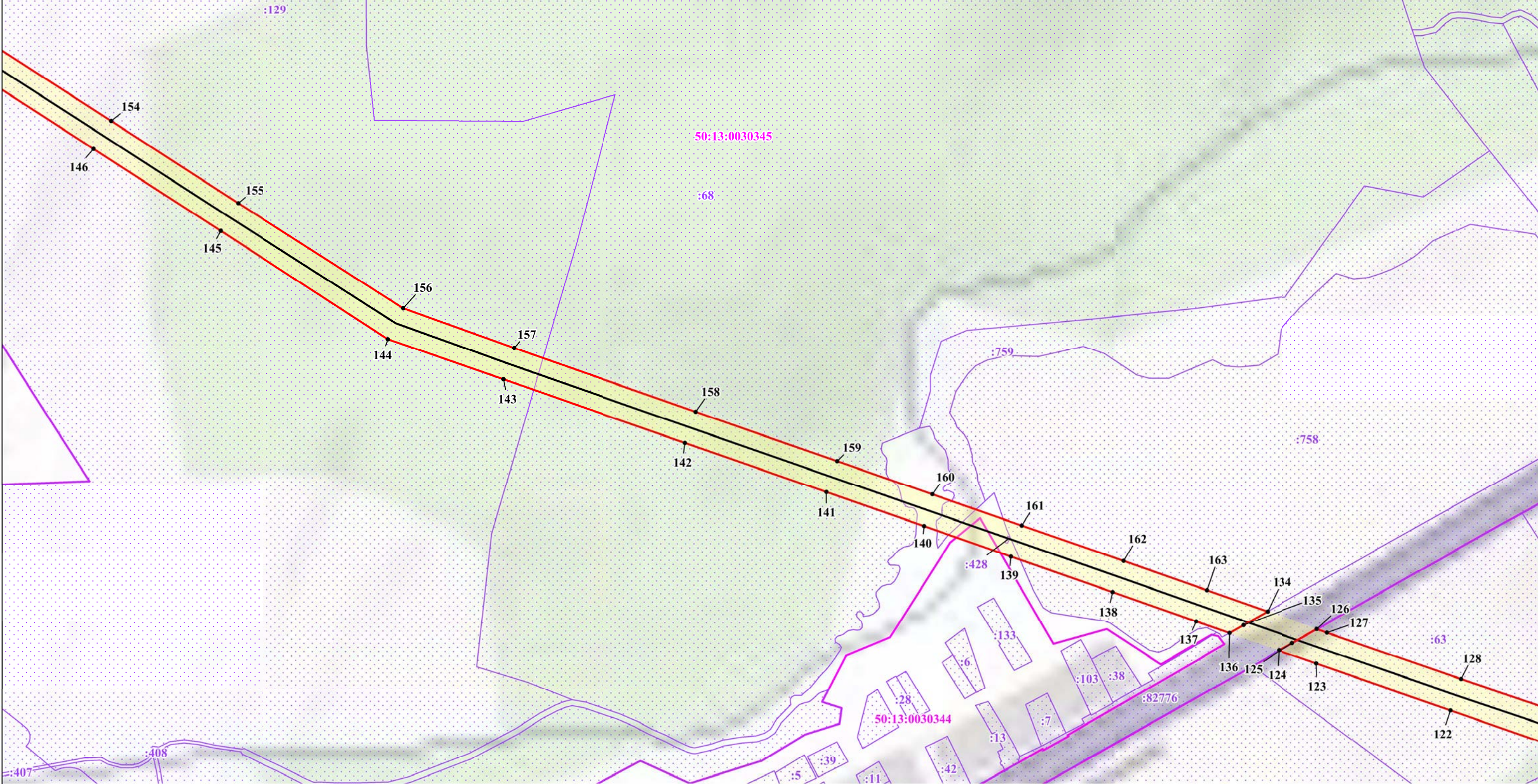
Используемые условные знаки и обозначения:

- обозначение границы публичного сервитута
- обозначение границы земельного участка
- обозначение границы кадастрового квартала
- обозначение линии электропередачи
- обозначение границы охранной зоны линии электропередачи
- обозначение характерной точки границы публичного сервитута
- 50:14:0030104 - обозначение номера кадастрового квартала
- :99 - обозначение кадастрового номера земельного участка
- городской округ Щёлково - обозначение муниципального района
- Московская область - обозначение субъекта

Схема расположения границ публичного сервитута



Московская область
Пушкинский городской округ



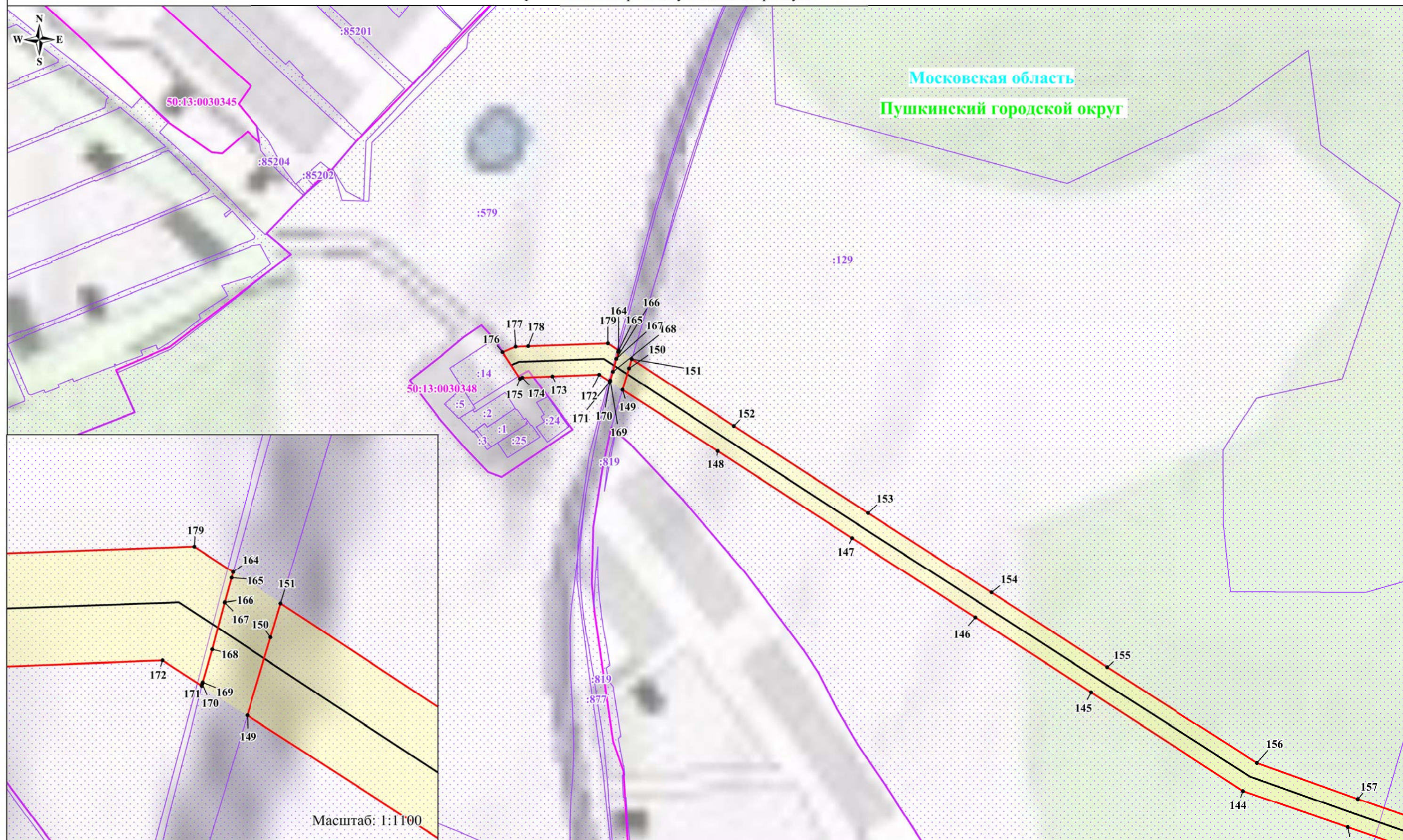
Используемые условные знаки и обозначения:

- обозначение границы публичного сервитута
- обозначение границы земельного участка
- обозначение границы кадастрового квартала
- обозначение линии электропередачи
- обозначение границы городского округа
- обозначение границы охранной зоны линии электропередачи

Выноска №7 Масштаб: 1:4000

- 1 - обозначение характерной точки границы публичного сервитута
- 50:14:0030104 - обозначение номера кадастрового квартала
- :99 - обозначение кадастрового номера земельного участка
- городской округ Щёлково - обозначение муниципального района
- Московская область - обозначение субъекта

Схема расположения границ публичного сервитута



Используемые условные знаки и обозначения:

- обозначение границы публичного сервитута
- обозначение границы земельного участка
- обозначение границы кадастрового квартала
- обозначение линии электропередачи
- обозначение границы городского округа
- обозначение границы охранной зоны линии электропередачи

- 1 - обозначение характерной точки границы публичного сервитута
- 50:14:0030104 - обозначение номера кадастрового квартала
- :99 - обозначение кадастрового номера земельного участка
- городской округ Щёлково - обозначение муниципального района
- Московская область - обозначение субъекта

Выноска №8

Масштаб: 1:4000