

ГРАФИЧЕСКОЕ ОПИСАНИЕ
местоположения границ населенных пунктов, территориальных
зон, особо охраняемых природных территорий, зон с особыми
условиями использования территории

«Газопровод низкого давления $P \leq 0,003 \text{ МПа}$ по адресу: Московская обл., г.о. Щелково»

(наименование объекта, местоположение границ которого описано (далее - объект))

Раздел 1

Сведения об объекте		
№ п/п	Характеристики объекта	Описание характеристик
1	2	3
1	Местоположение объекта	Московская область, г.о. Щёлково.
2	Площадь объекта \pm величина погрешности определения площади ($P \pm \Delta P$)	$6 \pm 1 \text{ м}^2$
3	Иные характеристики объекта	-

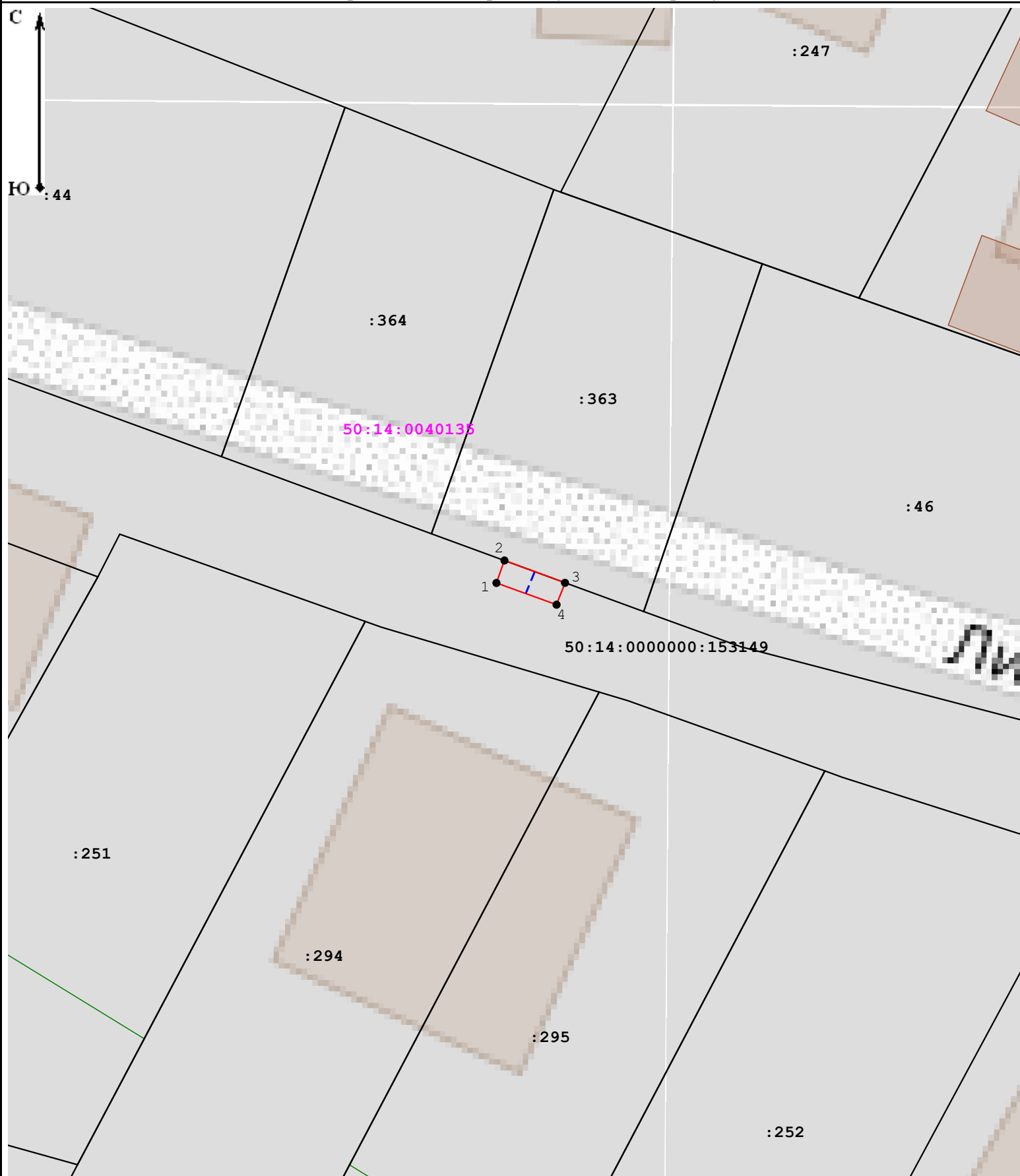
Раздел 2

Сведения о местоположении границ объекта					
1. Система координат		МСК-50, зона 2			
2. Сведения о характерных точках границ объекта					
Обозначение характерных точек границ	Координаты, м		Метод определения координат характерной точки	Средняя квадратическая погрешность положения характерной точки (Mt), м	Описание обозначения точки на местности (при наличии)
	X	Y			
1	2	3	4	5	6
1	483 424,52	2 218 681,70	Аналитический метод	0,10	закрепление отсутствует
2	483 425,88	2 218 682,18	Аналитический метод	0,10	закрепление отсутствует
3	483 424,53	2 218 685,84	Аналитический метод	0,10	закрепление отсутствует
4	483 423,21	2 218 685,33	Аналитический метод	0,10	закрепление отсутствует
1	483 424,52	2 218 681,70	Аналитический метод	0,10	закрепление отсутствует
3. Сведения о характерных точках части (частей) границы объекта					
1	2	3	4	5	6
—	—	—	—	—	—

Раздел 3

Сведения о местоположении измененных (уточненных) границ объекта							
1. Система координат		МСК-50, зона 2					
2. Сведения о характерных точках границ объекта							
Обозначение характерных точек границы	Существующие координаты, м		Измененные (уточненные) координаты, м		Метод определения координат характерной точки	Средняя квадратическа я погрешность положения характерной точки (Mt), м	Описание обозначения точки на местности (при наличии)
	X	Y	X	Y			
1	2	3	4	5	6	7	8
—	—	—	—	—	—	—	—
3. Сведения о характерных точках части (частей) границы объекта							
1	2	3	4	5	6	7	8
—	—	—	—	—	—	—	—

Схема расположения границ публичного сервитута



Масштаб 1:300

Условные обозначения:

- | | | | | |
|-------|---|--|---------------|---|
| | - граница кадастрового квартала; | | 50:14:0040135 | - номер кадастрового квартала; |
| | - часть границы, сведения ЕГРН о которой позволяют однозначно определить ее положение на местности; | | 1 | - характерная точка границы публичного сервитута; |
| : 363 | - обозначение земельного участка, сведения о котором содержатся в ЕГРН; | | | - проектируемый газопровод; |
| | - граница публичного сервитута. | | | |