



Тема:

«Анализ практики развития бюджета для граждан в городском округе Щёлково»

Номинация:

«Бюджет для граждан в картинках»

Подготовил студент группы  
ГМФ20-1  
Ковпак Максим Васильевич

Научный руководитель  
к.э.н., доцент Департамента общественных финансов Финансового факультета  
Финансового университета при Правительстве Российской Федерации  
Балынин Игорь Викторович

2023 - Москва



## Содержание

1

Особенности городского округа Щёлково

2

Удобные возможности для изучения финансовой информации на портале «Открытый бюджет» города Щёлково

3

Авторские рекомендации по улучшению портала "Открытый бюджет"



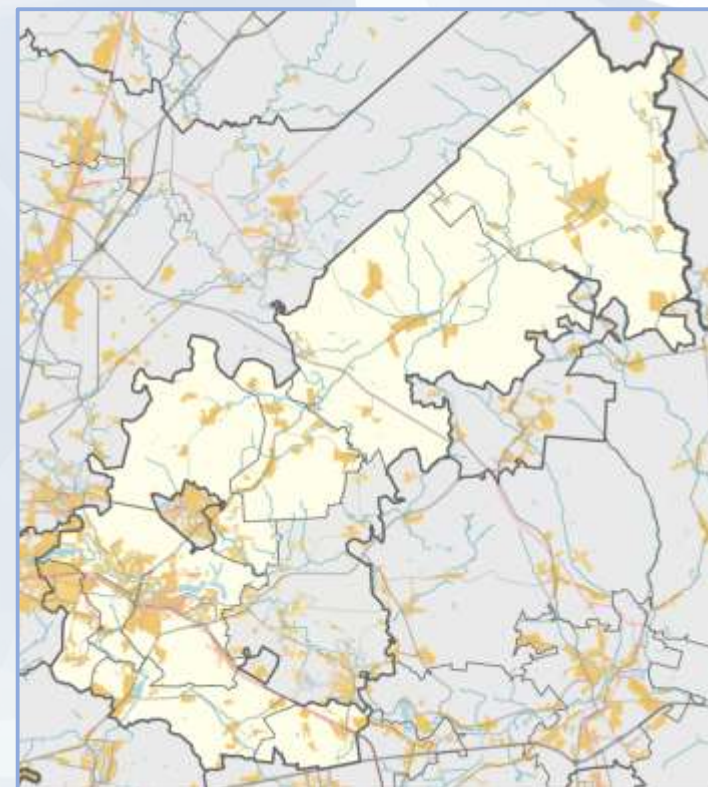
## Городской округ Щёлково

**Щёлково** (исторически деревня Щёлкова усадьбы Гребнево) — город в городском округе Щёлково Московской области России. Город областного подчинения.



**Население**  
**216 670** человек (2021).

Округ расположен на северо-востоке Московской области в 25 км от Москвы.  
Общая **площадь** —  
**62 149** га.

























## Удобные возможности для изучения финансовой информации на портале «Открытый бюджет» города Щёлково

Полезные ссылки на различные информационные ресурсы Московской области

### ИНФОРМАЦИОННЫЕ РЕСУРСЫ МОСКОВСКОЙ ОБЛАСТИ

- |  |   |   |  |
|--|---|---|--|
|  АГЕНТСТВО РАЗВИТИЯ КОММУНАЛЬНОЙ ИНФРАСТРУКТУРЫ   |  АНТИНАРКОТИЧЕСКАЯ КОМИССИЯ В МОСКОВСКОЙ ОБЛАСТИ |  ГЛАВНОЕ УПРАВЛЕНИЕ СОДЕРЖАНИЯ ТЕРРИТОРИЙ МОСКОВСКОЙ ОБЛАСТИ |  ИНВЕСТИЦИОННЫЙ ПОРТАЛ МОСКОВСКОЙ ОБЛАСТИ   |
|  ИНФОРМАЦИОННЫЙ ПОРТАЛ ДОЛЕВОГО СТРОИТЕЛЬСТВА     |  МАЛЫЙ БИЗНЕС ПОДМОСКОВЬЯ                        |  МОСКОВСКАЯ ОБЛАСТНАЯ ДУМА                                   |  МОСКОВСКАЯ ОБЛАСТНАЯ НОТАРИАЛЬНАЯ ПАЛАТА   |
|  МОСКОВСКАЯ ОБЛАСТЬ В ВЕЛИКОЙ ОТЕЧЕСТВЕННОЙ ВОЙНЕ |  ПЕНСИОННЫЙ ФОНД МОСКВЫ И ПОДМОСКОВЬЯ            |  ПОРТАЛ ГОСУДАРСТВЕННЫХ УСЛУГ МОСКОВСКОЙ ОБЛАСТИ             |  ПОРТАЛ КООПЕРАЦИИ ПРОМЫШЛЕННЫХ ПРЕДПРИЯТИЙ |
|  ПРАВИТЕЛЬСТВО МОСКОВСКОЙ ОБЛАСТИ               |  ПРЕМИЯ ГУБЕРНАТОРА МО «НАШЕ ПОДМОСКОВЬЕ»      |  ПУТЕВОДИТЕЛЬ ПО МОСКОВСКОЙ ОБЛАСТИ                        |  СОВЕТ МУНИЦИПАЛЬНЫХ ОБРАЗОВАНИЙ МО       |
|  УПОЛНОМОЧЕННЫЙ ПО ЗАЩИТЕ ПРАВ ПРЕДПРИНИМАТЕЛЕЙ |  УПОЛНОМОЧЕННЫЙ ПО ПРАВАМ РЕБЁНКА В МО         |  УПОЛНОМОЧЕННЫЙ ПО ПРАВАМ ЧЕЛОВЕКА МО                      |  ФОНД КАПРЕМОНТА ОБЩЕГО ИМУЩЕСТВА МКД МО  |



## Полезные ссылки на различные информационные ресурсы городского округа Щёлково и Российской Федерации

### ИНФОРМАЦИОННЫЕ РЕСУРСЫ ГОРОДСКОГО ОКРУГА



ЦЕНТР ГРАЖДАНСКОЙ ЗАЩИТЫ



СОВЕТ ДЕПУТАТОВ ГОРОДСКОГО  
ОКРУГА ЩЁЛКОВО



ПРОТИВОДЕЙСТВИЕ КОРРУПЦИИ



НАРОДНАЯ ДРУЖИНА



МФЦ ПРЕДОСТАВЛЕНИЯ  
ГОСУДАРСТВЕННЫХ  
И МУНИЦИПАЛЬНЫХ УСЛУГ



МУП ЩМР «МЕЖРАЙОННЫЙ  
ЩЁЛКОВСКИЙ ВОДОКАНАЛ»



МП ЩР «ЩЁЛКОВСКИЕ ЭЛЕКТРОСЕТИ»



МП ЩР «ЩЁЛКОВСКАЯ ТЕПЛОСЕТЬ»



КУЛЬТУРНЫЙ НАВИГАТОР ВКОНТАКТЕ



КОМИТЕТ ПО ОБРАЗОВАНИЮ



КОМИССИЯ ПО ДЕЛАМ  
НЕСОВЕРШЕННОЛЕТНИХ И ЗАЩИТЕ  
ИХ ПРАВ



ДЕТСКИЙ ОЗДОРОВИТЕЛЬНО-  
ОБРАЗОВАТЕЛЬНЫЙ ЦЕНТР ЮНАРМЕЕЦ

### ИНФОРМАЦИОННЫЕ РЕСУРСЫ РОССИЙСКОЙ ФЕДЕРАЦИИ



УПОЛНОМОЧЕННЫЙ ПО ПРАВАМ  
ЧЕЛОВЕКА В РОССИИ



ПРАВИТЕЛЬСТВО РОССИИ



ОТПРАВИТЬ ПИСЬМО ПРЕЗИДЕНТУ



НАУКА И ОБРАЗОВАНИЕ ПРОТИВ  
ТЕРРОРА



ЕДИНАЯ ИНФОРМАЦИОННАЯ СИСТЕМА  
В СФЕРЕ ЗАКУПОК



ГОСУДАРСТВЕННЫЕ УСЛУГИ



АДМИНИСТРАЦИЯ ПРЕЗИДЕНТА



Наличие раздела, указывающего на различные меры поддержки бизнеса в условиях кризиса

## Импортозамещение

### Перечень отраслей для импортозамещения

- |                               |                                 |
|-------------------------------|---------------------------------|
| 1. Машиностроение             | 6. Производство пластмассы      |
| 2. Пищевое производство       | 7. IT технологии                |
| 3. Текстильная промышленность | 8. Сельское хозяйство           |
| 4. Мебельная промышленность   | 9. Производство стройматериалов |
| 5. Химическое производство    | 10. Фармацевтика                |

Субсидии  
субъектам  
МСП\*

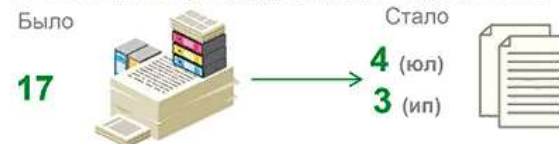
**МСП**



msp.rf

## Поддержка малого и среднего предпринимательства

1. Упрощение процедур/сокращение документов



2. Цифровизация 100% от заявки до получения



3. Предоставление отчетности 1 раз по итогам года, следующего за годом получения субсидии



4. Увеличение баллов в рейтинговании для начинающих МСП



5. Предусмотрена возможность получения субсидии при наличии налоговой задолженности до 3 тысяч руб.



6. Установлен максимальный общий размер субсидии по мероприятиям «Модернизация» и «Лизинг» – 10 млн. рублей



\*МСП – субъекты малого и среднего предпринимательства



## Авторские рекомендации по улучшению портала "Открытый бюджет"

Пример плана- мероприятий по проекту или график их проведения

Значение:

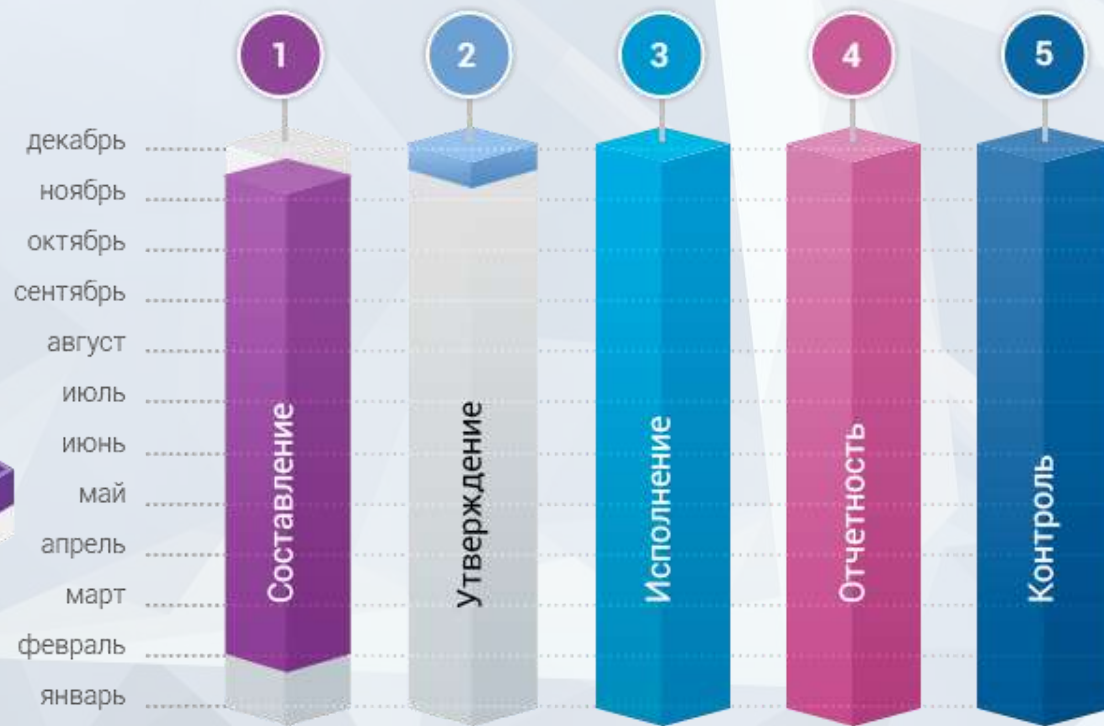
- Графическая интерпретация легче воспринимается
- Возможность спланировать сопутствующие мероприятия на долгосрочную перспективу
- Удобно использовать для изучения всей стадий бюджетирования городского округа Щёлково





# Необходимо добавить информацию о том, кто составляет и исполняет бюджет на каждом уровне бюджетной системы Российской Федерации

Данная информация является основополагающей для дальнейшей её интерпретации в знания посетителей сайта городского округа Щёлково









## Информация о результатах оценки эффективности налоговых расходов



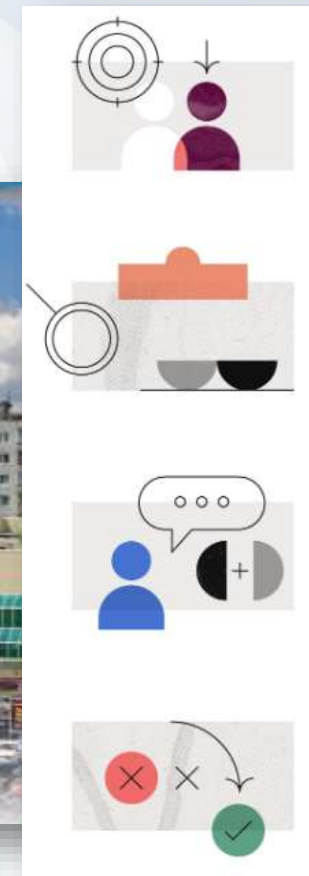
- ✓ Данная информация позволит сделать **вывод о целесообразности и результативности** предоставления плательщикам льгот исходя из целевых характеристик налоговых расходов.

### СОХРАНЕНИЕ ВЫСОКОЙ ДОЛИ РАСХОДОВ НА СОЦИАЛЬНУЮ СФЕРУ И ДОСТАТОЧНЫЙ ОБЪЕМ БЮДЖЕТА РАЗВИТИЯ

- Более половины расходов городского бюджета составляют расходы социального характера
- Ежегодное повышение оплаты труда педагогических, медицинских, социальных работников, персонала учреждений культуры, научных сотрудников и иных категорий работников бюджетной сферы
- Строительство, реконструкция, ремонт и переоснащение современным оборудованием образовательных, медицинских и других социальных учреждений
- Создание равных условий доступа жителей к качественным услугам здравоохранения, образования, социального обслуживания, организации в каждом районе города Москвы общественных пространств



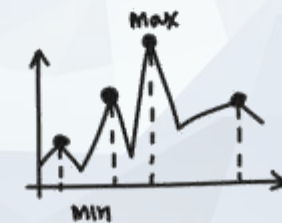
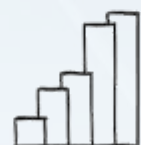
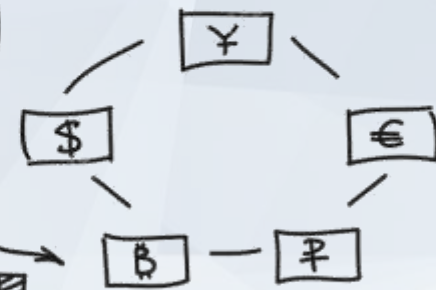
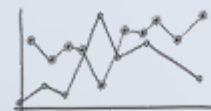
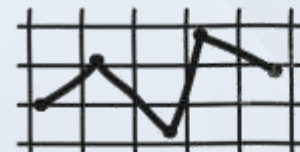
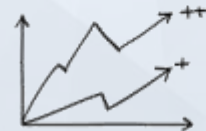
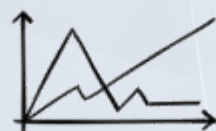
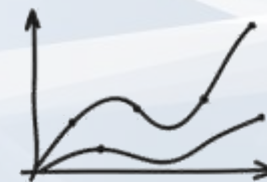
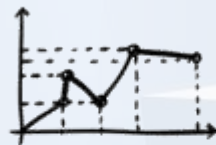
Обеспечить наличие возможности предложить свой проект/идею на сайте открытый бюджет города Щёлково, чтобы сделать город лучше



Изучение мнений домохозяйств, организаций, рассмотрение предложений по проведению различных мероприятий позволит **повысить заинтересованность** населения в **повышении благополучия** всего города, тем самым обеспечив **развитие** всего города в целом



# Графическая интерпретация планов Администрации городского округа Щёлково в Московской области





## Пути построения системы планирования на основе стратегий

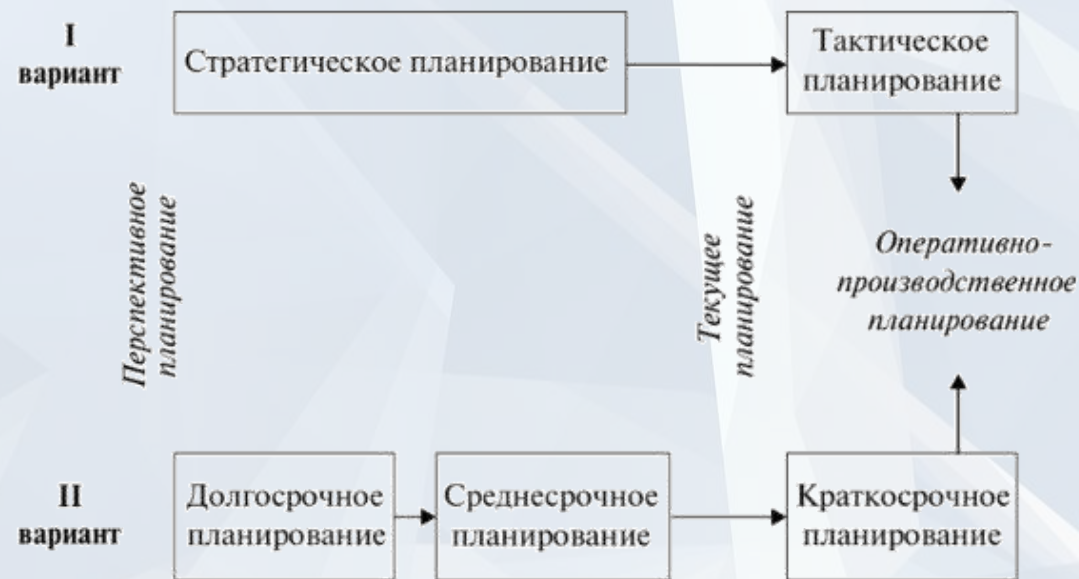
Реализация **целей и задач** местного самоуправления будет возможна при сопоставлении грамотной системы **планирования на текущее, среднесрочное и долгосрочное** состояние экономики городского округа при использовании инструментов и методов **социальной, налоговой, экономической и других стратегий**



$T(f \min)$  — горизонт текущего планирования

$C(f v)$  — горизонт среднесрочного планирования

$П(\Gamma \max)$  — горизонт перспективного планирования

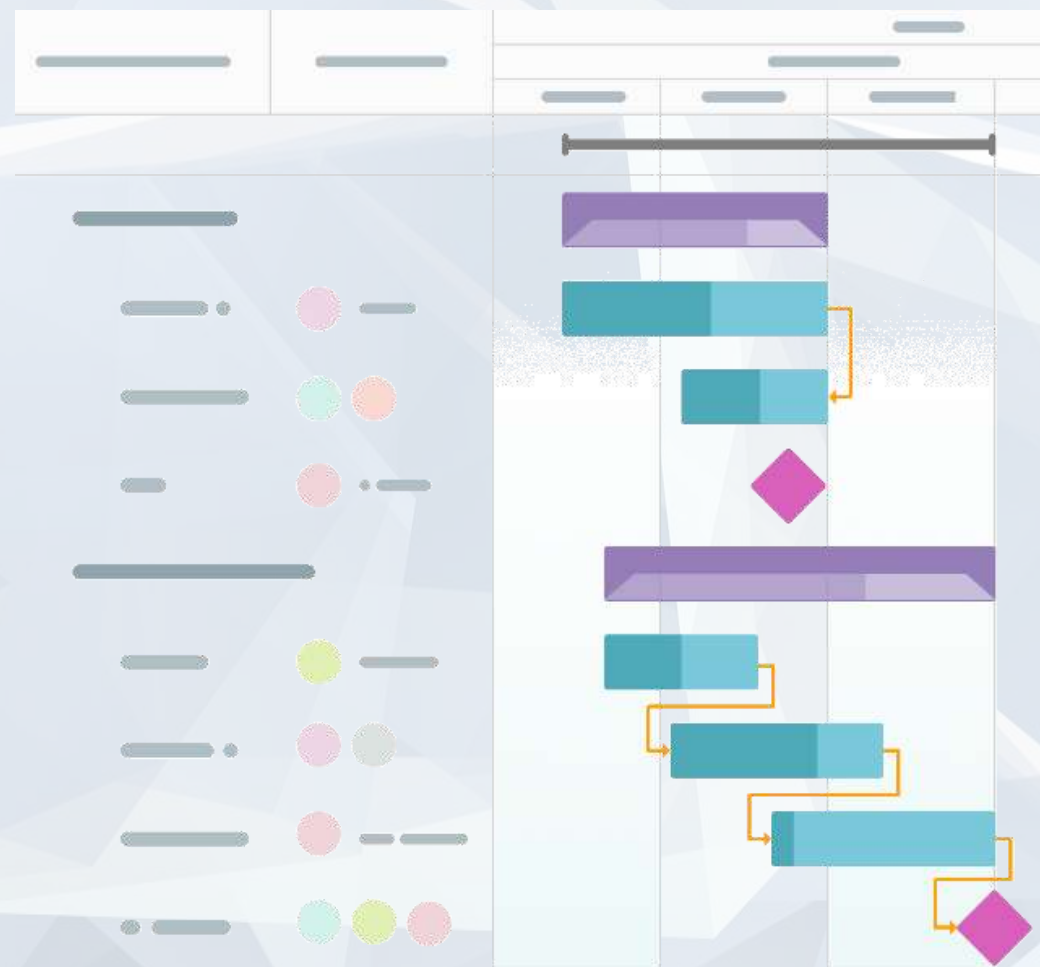
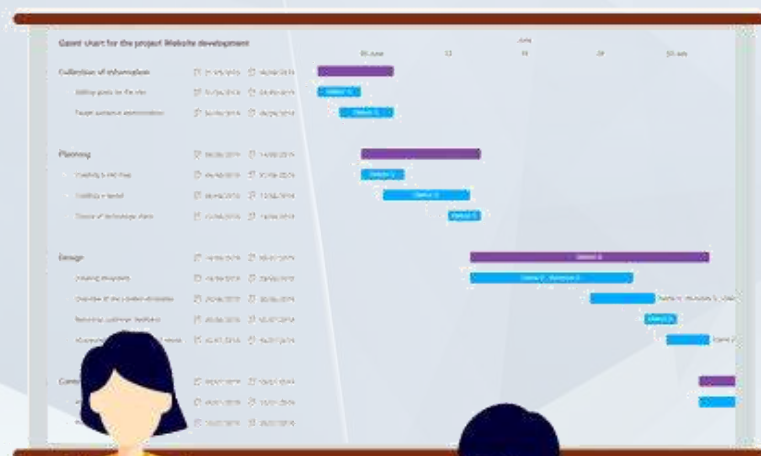




## Использование диаграммы Ганта для мероприятий по проекту

**Диаграмма Ганта** - это инструмент управления проектами, иллюстрирующий то, как выполняется запланированная работа с течением времени

На графике можно посмотреть **задачи, сроки их выполнения, взаимосвязи, исполнителей**





## Аналитические, графические и видеоматериалы о бюджете города Щёлково

**В графической интерпретации бюджета города Щёлково необходимо указать следующие материалы:**

- Структура муниципального внутреннего долга города Щёлково
- Финансовую стратегию городских и сельских населенных пунктов города Щёлково, объемы финансирования
- Территориальное устройство Щёлковского района
- Полезные ссылки и контакты





Предоставление прогноза основных характеристик бюджета городского округа Щёлково на 2023 год и на плановый период 2024 и 2025 годов в виде диаграмм с динамикой изменения за предыдущие годы

### Прогноз основных характеристик бюджета городского округа Щёлково на 2023 год и на плановый период 2024 и 2025 годов

тыс. рублей

#### Это позволит:

- Удобнее воспринимать информацию
- Анализировать изменение показателей
- Использовать данные для научных выступлений

Показатель	2023 год	2024 год	2025 год
	Проект	Проект	Проект
<b>I. Доходы, всего</b>	<b>12 383 978,4</b>	<b>10 822 227,2</b>	<b>10 884 531,5</b>
из них:			
налоговые и неналоговые доходы	5 737 640,0	5 766 382,0	5 848 615,0
безвозмездные поступления из бюджетов других уровней	6 646 338,4	5 055 845,2	5 035 916,5
<b>II. Расходы, всего</b>	<b>13 742 171,7</b>	<b>11 349 564,8</b>	<b>11 577 502,9</b>
в том числе: условно утверждённые	-	157 343,0	327 079,3
<b>III. Дефицит (-), профицит (+)</b>	<b>-1 358 193,3</b>	<b>-527 337,6</b>	<b>-692 971,4</b>





Следует обеспечить работоспособный переход по ссылке в разделе «Муниципальные организации»

При этом поиск в сети интернет направляет ссылку, где подробно указаны все имеющиеся муниципальные организации в сфере:

- *Здравоохранения*
- *Образования*
- *Спорта культуры*
- *Безопасности*
- *Строительства*
- *Экологии*

На сайте представлена информация только об одной муниципальной организации

Главная :: Местное самоуправление :: Организации

## МУНИЦИПАЛЬНЫЕ ОРГАНИЗАЦИИ

Ритуальная служба

Муниципальные организации

Глава городского округа	<b>ЗДРАВООХРАНЕНИЕ</b>
Администрация округа	<b>Центр детского и специального питания</b> Директор - Зам. директора – Татьяна Михайловна Азимова
Обращения граждан	<b>Щёлковская станция переливания крови</b> Директор - Главный врач – Людмила Васильевна Плюссина
Контрольно-счётная палата	<b>Щёлковский наркологический диспансер</b> Директор - Главный врач – Вячеслав Николаевич Карабулькин
Совет депутатов	<b>Щёлковский противотуберкулёзный диспансер</b> Директор - Главный врач – Валентина Ивановна Солдатуца
Общественная палата	<b>Щёлковский кожно-венерологический диспансер</b> Директор - Главный врач – Александр Михайлович Ленки

Яндекс

муниципальные организации города щелково

Поиск Картинки Видео Карты Товары Переводчик Все

**Муниципальные организации**  
<http://shhyolkovo.ru> > mestnoe...munitsipalnye-organizatsii/  
141101, Российская Федерация, Московская область, городской округ **Щёлково, город Щёлково**, улица Фабричная, дом 1, литера А shel\_dhshkola@mosreg.ru. 8-496-250-11-27. Детская художественная школа Директор - Рыбалко Елена Александровна. 141100, Российская Федерация... Читать ещё



## Отсутствие исчерпывающего перечня возможных вакансий работы

Наличие раздела «Работа в Щёлкове» требует полного перечня вакансий, чтобы приезжающие граждане из других регионов России могли изучить информацию о возможных условиях работы

### РАБОТА В ЩЁЛКОВЕ

Общие сведения

Международные связи

Экономика и финансы

Доступная среда

Зал славы Щёлкова

Аренда и продажа

Контрактная служба

**Работа в Щёлкове**

Почётные граждане



**Работа в России**  
Общероссийская база вакансий

#### Вакансия

Должность – электромонтажник.

Обязанности – электромонтажные и слоботочные работы в городе Щёлково.

Оклад – от 50 000 Р

График – 5/2.

По всем вопросам обращайтесь по телефону: +7 (991) 441-78-57.



## Отсутствие информации в разделах на сайте городского округа Щёлково

### В разделе **ДОКУМЕНТЫ, РЕГЛАМЕНТИРУЮЩИЕ БЮДЖЕТНЫЙ ПРОЦЕСС**

Отсутствует информация:

- о бюджетной классификации
- об исполнении бюджета

#### **БЮДЖЕТНАЯ КЛАССИФИКАЦИЯ**

Формирование проекта бюджета

Text here....

Бюджетная классификация

### В разделе **МОНИТОРИНГ АНАЛИТИЧЕСКИХ СТАТЕЙ, ТЕЛЕ-, РАДИО-, ИЛИ ВИДЕОПРОГРАММ О БЮДЖЕТЕ ГОРОДСКОГО ОКРУГА ЩЁЛКОВО (ГОЩ)**

- Отсутствуют данные анализа в аналитическом и ином виде о бюджете городского округа Щёлково

#### **ИСПОЛНЕНИЕ БЮДЖЕТА**

Формирование проекта бюджета

Text here....

Бюджетная классификация

Исполнение бюджета



## Мониторинг качества финансового менеджмента ГАБС

Представлен [Рейтинг ГАБС](#) по убыванию рейтинговой оценки качества финансового менеджмента:

- (имеющие подведомственные учреждения)
- не имеющие подведомственные учреждения)

N п/п	Наименование ГАБС	Уровень качества финансового менеджмента ГАБС ( $Q_{ГРБС}$ )
1	2	3
ГАБС, при $Y_{ГРБС} \geq 90\%$ – характеризуется высоким качеством финансового менеджмента		
1	Контрольно-счетная палата городского округа Щелково Московской области	96,92
2	Финансовое управление Администрации городского округа Щелково Московской области	95,38
ГАБС, при $70\% \leq Y_{ГРБС} < 90\%$ - характеризуется надлежащим качеством финансового менеджмента		
3	Совет депутатов городского округа Щелково Московской области	75,00
ГАБС, при $0 \leq Y_{ГРБС} < 70\%$ - характеризуется ненадлежащим качеством финансового менеджмента		
	-	-

Необходимо предоставить **рекомендации** по улучшению финансового менеджмента ГАБС, **перспективы развития**, выявить проблемы и наметить пути решения данных вопросов

N п/п	Наименование ГАБС	Уровень качества финансового менеджмента ГАБС ( $Q_{ГРБС}$ )
1	2	3
ГАБС, при $Y_{ГРБС} \geq 90\%$ – характеризуется высоким качеством финансового менеджмента		
1	Комитет по физической культуре, спорту и работе с молодежью Администрации городского округа Щелково Московской области	92,22
ГАБС, при $70\% \leq Y_{ГРБС} < 90\%$ - характеризуется надлежащим качеством финансового менеджмента		
2	Комитет по культуре и туризму Администрации городского округа Щелково Московской области	86,67
3	Комитет по образованию Администрации городского округа Щелково Московской области	83,33
4	Администрация городского округа Щелково Московской области	74,44
ГАБС, при $0 \leq Y_{ГРБС} < 70\%$ - характеризуется ненадлежащим качеством финансового менеджмента		
	-	-

The background features a complex, low-poly geometric pattern in various shades of blue. A prominent white, three-dimensional cube is positioned on the right side, casting a soft shadow. The overall aesthetic is clean and modern.

**Спасибо за  
внимание!**