

ОПИСАНИЕ ГРАНИЦ ПУБЛИЧНОГО СЕРВИТУТА

Публичный сервитут в целях строительства, реконструкции, эксплуатации линейных объектов системы газоснабжения-"Газопровод высокого давления $P \leq 1,2$ МПа"

(наименование объекта, местоположение границ которого описано (далее - объект))

Раздел 1

Сведения об объекте		
№ п/п	Характеристики объекта	Описание характеристик
1	2	3
1	Местоположение объекта	Московская область, Щёлково г.о., Щёлково г
2	Площадь объекта \pm величина погрешности определения площади ($P \pm \Delta P$)	$88 \text{ м}^2 \pm 3 \text{ м}^2$
3	Иные характеристики объекта	

Раздел 2

Сведения о местоположении границ объекта					
1. Система координат		МСК-50, зона 2			
2. Сведения о характерных точках границ объекта					
Обозначение характерных точек границ	Координаты, м		Метод определения координат характерной точки	Средняя квадратическая погрешность положения характерной точки (Mt), м	Описание обозначения точки на местности (при наличии)
	X	Y			
1	2	3	4	5	6
1	487 616,60	2 223 073,10	Метод спутниковых геодезических измерений (определений)	0,10	—
2	487 612,60	2 223 073,07		0,10	
3	487 612,60	2 223 068,59		0,10	
4	487 604,65	2 223 068,59		0,10	
5	487 604,52	2 223 059,16		0,10	
6	487 608,51	2 223 059,11		0,10	
7	487 608,59	2 223 064,59		0,10	
8	487 616,60	2 223 064,57		0,10	
1	487 616,60	2 223 073,10		0,10	
3. Сведения о характерных точках части (частей) границы объекта					
1	2	3	4	5	6
—	—	—	—	—	—

Раздел 3

Сведения о местоположении измененных (уточненных) границ объекта

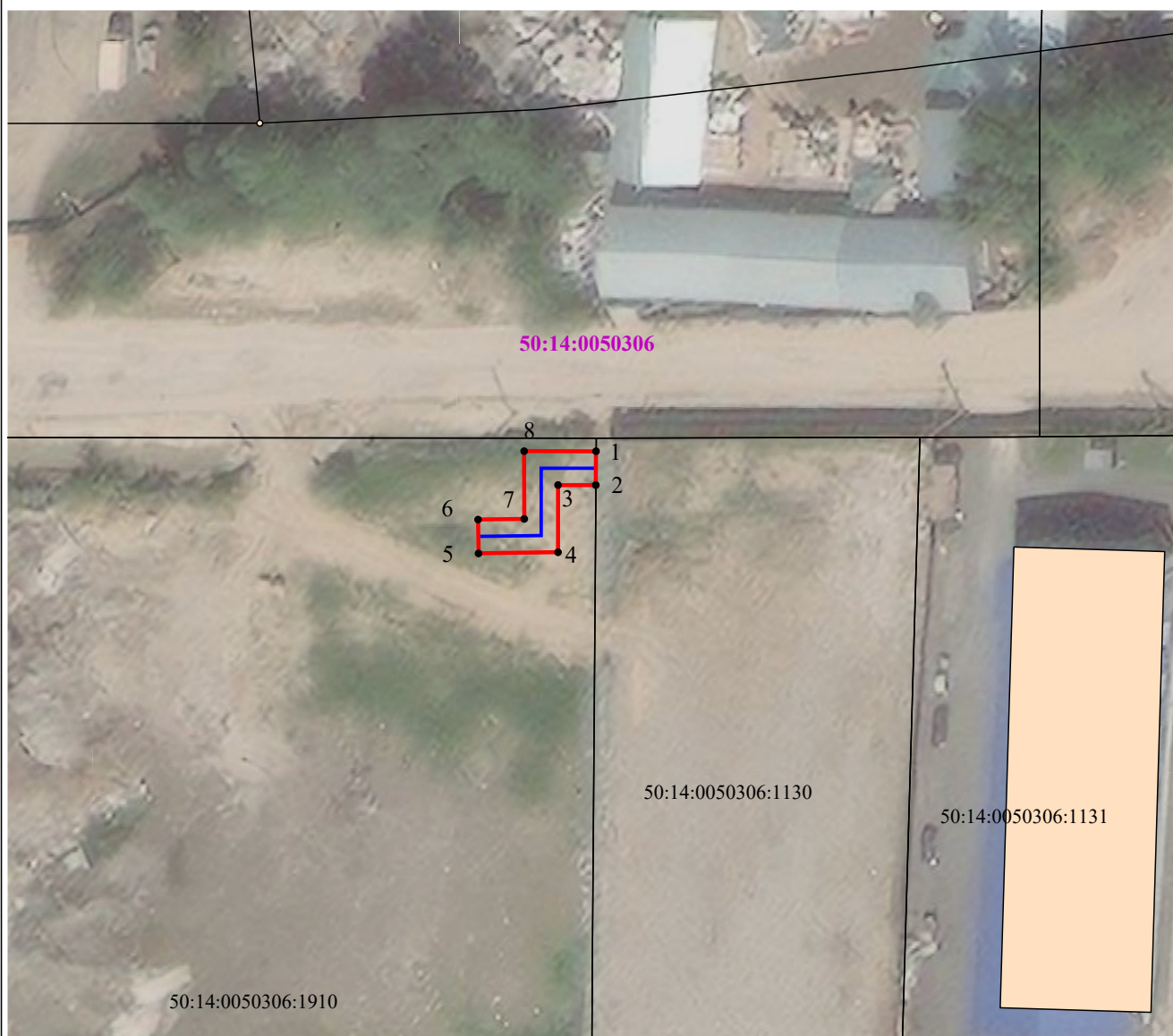
1. Система координат МСК-50, зона 2

2. Сведения о характерных точках границ объекта

Обозначение характерных точек границы	Существующие координаты, м		Измененные (уточненные) координаты, м		Метод определения координат характерной точки	Средняя квадратическая погрешность положения характерной точки (Mt), м	Описание обозначения точки на местности (при наличии)
	X	Y	X	Y			
1	2	3	4	5	6	7	8
—	—	—	—	—	—	—	—
3. Сведения о характерных точках части (частей) границы объекта							
1	2	3	4	5	6	7	8
—	—	—	—	—	—	—	—

Раздел 4

Схема границ публичного сервитута



Масштаб 1:800

Используемые условные знаки и обозначения:

- - Границы публичного сервитута
- - Существующие земельные участки по сведениям ЕГРН
- - Проектное местоположение инженерного сооружения
- - Характерные точки границ публичного сервитута
- 50:24:0050672:87 - Кадастровый номер земельного участка
- - Граница кадастрового квартала
- 50:24:0010303 - Обозначение кадастрового квартала

Подпись _____ Дата « 11 » сентября 20 24 г.

Место для оттиска печати (при наличии) лица, составившего описание местоположения границ объекта



Прохождение границы		Описание прохождения границы
от точки	до точки	
1	2	3
—	—	—