

ОПИСАНИЕ МЕСТОПОЛОЖЕНИЯ ГРАНИЦ

Публичный сервитут для использования земель и земельных участков в целях эксплуатации линейного объекта системы газоснабжения федерального значения: «Здание газораспределительной станции с газопроводом-отводом»

(наименование объекта, местоположение границ которого описано (далее - объект))

Раздел 1

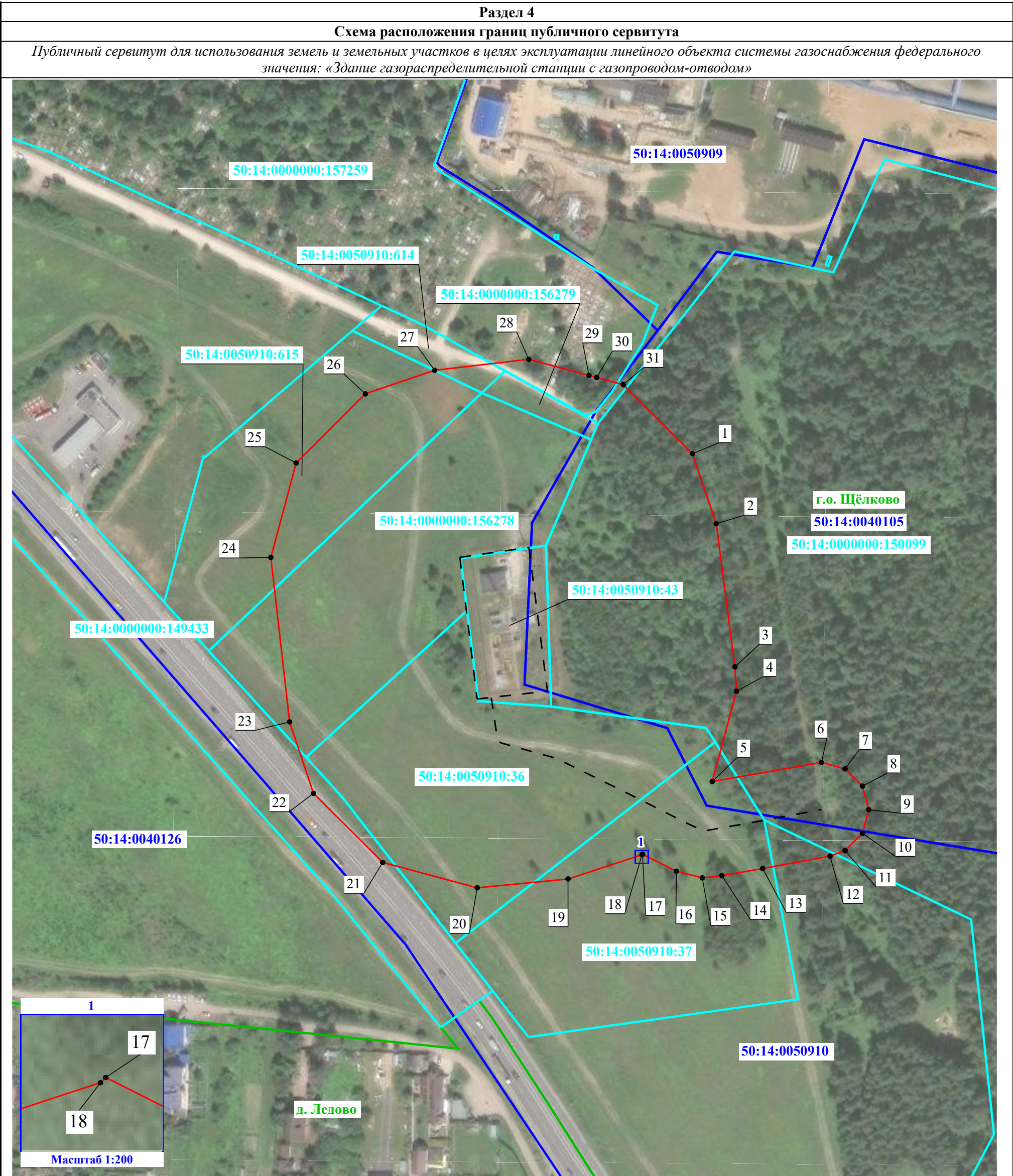
Сведения об объекте		
№ п/п	Характеристики объекта	Описание характеристик
1	2	3
1	Местоположение объекта	Московская область, Щёлково городской округ, Щёлково город.
2	Площадь объекта ± величина погрешности определения площади ($P \pm \Delta P$)	$60\,473 \pm 86 \text{ м}^2$
3	Иные характеристики объекта	Публичный сервитут для использования земель и земельных участков в целях эксплуатации линейного объекта системы газоснабжения федерального значения: «Здание газораспределительной станции с газопроводом-отводом» в соответствии с п.3 ст.3.6 Федерального закона от 25.10.2001 г. № 137-ФЗ «О введении в действие Земельного кодекса Российской Федерации». Срок публичного сервитута: 49 лет. Обладатель публичного сервитута: Публичное акционерное общество "Газпром", ИНН-7736050003, ОГРН-1027700070518. Почтовый адрес: БОКС №1255, Санкт-Петербург, 200961. Адрес электронной почты: gazprom@gazprom.ru. Телефон: 8 (812) 413-74-44

Раздел 2

Сведения о местоположении границ объекта					
1. Система координат МСК-50, зона 2					
2. Сведения о характерных точках границ объекта					
Обозначение характерных точек границ	Координаты, м		Метод определения координат характерной точки	Средняя квадратическая погрешность положения характерной точки (Mt), м	Описание обозначения точки на местности (при наличии)
	X	Y			
1	2	3	4	5	6
1	484 082,68	2 219 227,80	Аналитический метод	0,10	—
2	484 045,61	2 219 240,36	Аналитический метод	0,10	—
3	483 969,80	2 219 250,24	Аналитический метод	0,10	—
4	483 956,88	2 219 251,08	Аналитический метод	0,10	—
5	483 909,07	2 219 238,27	Аналитический метод	0,10	—
6	483 919,14	2 219 296,05	Аналитический метод	0,10	—
7	483 915,79	2 219 308,55	Аналитический метод	0,10	—
8	483 906,64	2 219 317,70	Аналитический метод	0,10	—
9	483 894,14	2 219 321,05	Аналитический метод	0,10	—
10	483 881,64	2 219 317,70	Аналитический метод	0,10	—
11	483 872,49	2 219 308,55	Аналитический метод	0,10	—
12	483 869,56	2 219 300,57	Аналитический метод	0,10	—
13	483 863,00	2 219 264,92	Аналитический метод	0,10	—
14	483 859,20	2 219 243,32	Аналитический метод	0,10	—
15	483 858,03	2 219 233,00	Аналитический метод	0,10	—
16	483 861,57	2 219 219,27	Аналитический метод	0,10	—
17	483 870,56	2 219 201,36	Аналитический метод	0,10	—
18	483 870,28	2 219 201,08	Аналитический метод	0,10	—
19	483 857,47	2 219 161,95	Аналитический метод	0,10	—
20	483 852,81	2 219 113,91	Аналитический метод	0,10	—
21	483 866,21	2 219 063,91	Аналитический метод	0,10	—
22	483 902,81	2 219 027,31	Аналитический метод	0,10	—
23	483 940,66	2 219 014,65	Аналитический метод	0,10	—
24	484 027,77	2 219 004,74	Аналитический метод	0,10	—
25	484 077,77	2 219 018,14	Аналитический метод	0,10	—
26	484 114,38	2 219 054,74	Аналитический метод	0,10	—
27	484 126,88	2 219 091,40	Аналитический метод	0,10	—
28	484 132,68	2 219 141,19	Аналитический метод	0,10	—
29	484 124,14	2 219 173,05	Аналитический метод	0,10	—
30	484 123,06	2 219 177,11	Аналитический метод	0,10	—
31	484 119,28	2 219 191,19	Аналитический метод	0,10	—
1	484 082,68	2 219 227,80	Аналитический метод	0,10	—
3. Сведения о характерных точках части (частей) границы объекта					
1	2	3	4	5	6
—	—	—	—	—	—

Раздел 3

Сведения о местоположении измененных (уточненных) границ объекта							
1. Система координат		МСК-50, зона 2					
2. Сведения о характерных точках границ объекта							
Обозначение характерных точек границы	Существующие координаты, м		Измененные (уточненные) координаты, м		Метод определения координат характерной точки	Средняя квадратическа я погрешность положения характерной точки (Mt), м	Описание обозначения точки на местности (при наличии)
	X	Y	X	Y			
1	2	3	4	5	6	7	8
—	—	—	—	—	—	—	—
3. Сведения о характерных точках части (частей) границы объекта							
1	2	3	4	5	6	7	8
—	—	—	—	—	—	—	—



- Условные обозначения:
- 1 - Характерная точка границы публичного сервитута
 - Проектная граница публичного сервитута
 - - - - - Ось газопровода-отвода и ГРС
 - - - - - Граница кадастрового квартала
 - - - - - Граница муниципального образования
 - - - - - Граница земельного участка, в отношении которого испрашивается установление публичного сервитута
 - 50:14:0040105 - Номер кадастрового квартала
 - г.о. Щёлково - Наименование муниципального образования
 - 50:14:0050910:36 - Кадастровый номер земельного участка, в отношении которого испрашивается установление публичного сервитута