

## ОПИСАНИЕ ГРАНИЦ ПУБЛИЧНОГО СЕРВИТУТА

*Публичный сервитут в целях строительства, реконструкции, эксплуатации линейных объектов системы газоснабжения - «Распределительный газопровод высокого и низкого давления с установкой газорегуляторного пункта»*

(наименование объекта, местоположение границ которого описано (далее - объект)

### Раздел 1

Сведения об объекте		
№ п/п	Характеристики объекта	Описание характеристик
1	2	3
1	Местоположение объекта	Московская область, р-н Щёлковский
2	Площадь объекта ± величина погрешности определения площади ( $P \pm \Delta P$ )	765 м² ± 10 м² (Зона 1 - 630,13 м²; Зона 2 - 40,48 м²; Зона 3 - 26,46 м²; Зона 4 4,49 м²; Зона 5 - 63,59 м²)
3	Иные характеристики объекта	

**Раздел 2**

Сведения о местоположении границ объекта					
1. Система координат		МСК-50, зона 2			
2. Сведения о характерных точках границ объекта					
Обозначение характерных точек границ	Координаты, м		Метод определения координат характерной точки	Средняя квадратическая погрешность положения характерной точки (Mt), м	Описание обозначения точки на местности (при наличии)
	X	Y			
1	2	3	4	5	6
Зона 1					
1	492 786,77	2 226 411,54	Метод спутниковых геодезических измерений (определений)	0,10	—
2	492 791,75	2 226 411,49		0,10	
3	492 790,64	2 226 413,24		0,10	
4	492 788,90	2 226 414,96		0,10	
5	492 787,19	2 226 416,03		0,10	
6	492 785,29	2 226 416,73		0,10	
7	492 744,39	2 226 427,31		0,10	
8	492 672,82	2 226 444,67		0,10	
9	492 651,07	2 226 448,59		0,10	
10	492 642,59	2 226 439,16		0,10	
11	492 645,58	2 226 436,48		0,10	
12	492 652,55	2 226 444,26		0,10	
13	492 672,00	2 226 440,76		0,10	
14	492 711,73	2 226 431,11		0,10	
15	492 711,28	2 226 429,48		0,10	
16	492 715,17	2 226 428,53		0,10	
17	492 715,62	2 226 430,17		0,10	

**Раздел 2**

Сведения о местоположении границ объекта					
1	2	3	4	5	6
18	492 745,73	2 226 422,83	Метод спутниковых геодезических измерений (определений)	0,10	—
19	492 745,32	2 226 421,15		0,10	
20	492 749,20	2 226 420,20		0,10	
21	492 749,60	2 226 421,83		0,10	
22	492 784,29	2 226 412,86		0,10	
23	492 785,61	2 226 412,34		0,10	
1	492 786,77	2 226 411,54		0,10	
Зона 2					
24	492 918,61	2 226 809,27	Метод спутниковых геодезических измерений (определений)	0,10	—
25	492 924,96	2 226 816,63		0,10	
26	492 921,84	2 226 819,15		0,10	
27	492 914,99	2 226 811,20		0,10	
24	492 918,61	2 226 809,27		0,10	
Зона 3					
28	492 798,46	2 226 411,43	Метод спутниковых геодезических измерений (определений)	0,10	—
29	492 799,29	2 226 417,03		0,10	
30	492 795,52	2 226 418,92		0,10	
31	492 794,41	2 226 411,46		0,10	
28	492 798,46	2 226 411,43		0,10	
Зона 4					
32	492 747,78	2 226 170,03	Метод спутниковых геодезических измерений (определений)	0,10	—
33	492 747,84	2 226 174,04		0,10	

**Раздел 2**

Сведения о местоположении границ объекта					
1	2	3	4	5	6
34	492 746,69	2 226 174,03	Метод спутниковых геодезических измерений (определений)	0,10	—
35	492 746,69	2 226 170,03		0,10	
32	492 747,78	2 226 170,03		0,10	
Зона 5					
36	492 747,90	2 226 177,82	Метод спутниковых геодезических измерений (определений)	0,10	—
37	492 748,04	2 226 187,07		0,10	
38	492 747,73	2 226 193,09		0,10	
39	492 744,41	2 226 193,22		0,10	
40	492 743,89	2 226 192,35		0,10	
41	492 743,46	2 226 191,41		0,10	
42	492 743,08	2 226 190,30		0,10	
43	492 742,84	2 226 189,10		0,10	
44	492 742,75	2 226 188,31		0,10	
45	492 742,74	2 226 186,87		0,10	
46	492 742,77	2 226 185,75		0,10	
47	492 742,93	2 226 184,65		0,10	
48	492 743,17	2 226 183,67		0,10	
49	492 743,52	2 226 182,71		0,10	
50	492 744,06	2 226 181,61		0,10	
51	492 744,78	2 226 180,52		0,10	

**Раздел 2**

Раздел 2 Сведения о местоположении границ объекта					
1	2	3	4	5	6
52	492 745,36	2 226 179,83	Метод спутниковых геодезических измерений (определений)	0,10	—
53	492 746,11	2 226 179,09		0,10	
54	492 746,91	2 226 178,45		0,10	
36	492 747,90	2 226 177,82		0,10	
3. Сведения о характерных точках части (частей) границы объекта					
1	2	3	4	5	6
—	—	—	—	—	—

## Раздел 3

**Сведения о местоположении измененных (уточненных) границ объекта**

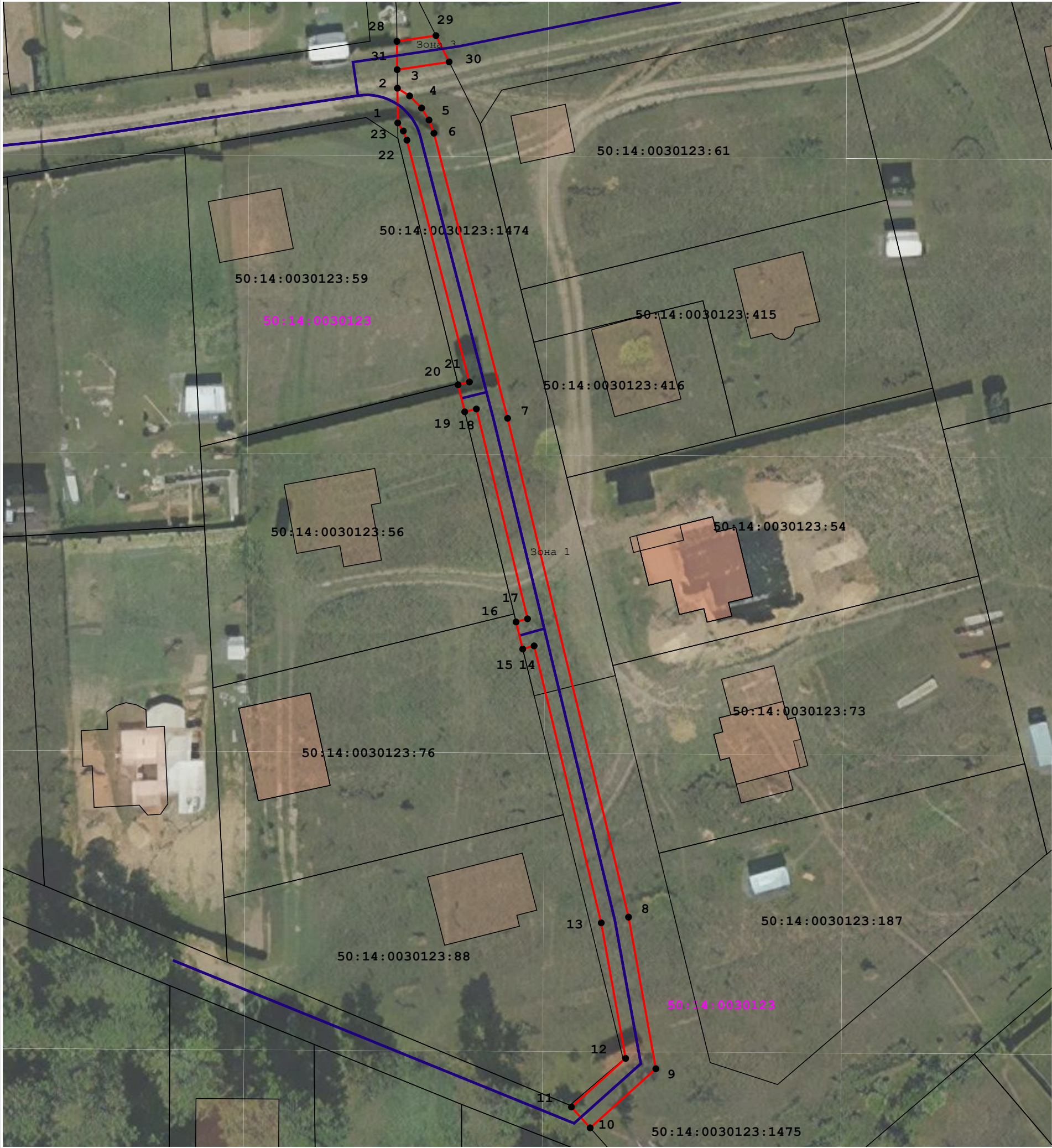
1. Система координат МСК-50, зона 2

## 2. Сведения о характерных точках границ объекта

Обозначение характерных точек границы	Существующие координаты, м		Измененные (уточненные) координаты, м		Метод определения координат характерной точки	Средняя квадратическая погрешность положения характерной точки (Mt), м	Описание обозначения точки на местности (при наличии)
	X	Y	X	Y			
1	2	3	4	5	6	7	8
—	—	—	—	—	—	—	—
3. Сведения о характерных точках части (частей) границы объекта							
1	2	3	4	5	6	7	8
—	—	—	—	—	—	—	—



Схема границ публичного сервитута



Масштаб 1:600

Используемые условные знаки и обозначения:

- \_\_\_\_\_ - Существующие земельные участки по сведениям ЕГРН
- \_\_\_\_\_ - Границы публичного сервитута
- - Характерная точка границ публичного сервитута
- 50:04:0080401:14 - Кадастровый номер земельного участка
- \_\_\_\_\_ - Проектное местоположение инженерного сооружения
- 50:14:0030417 - Обозначение кадастрового квартала

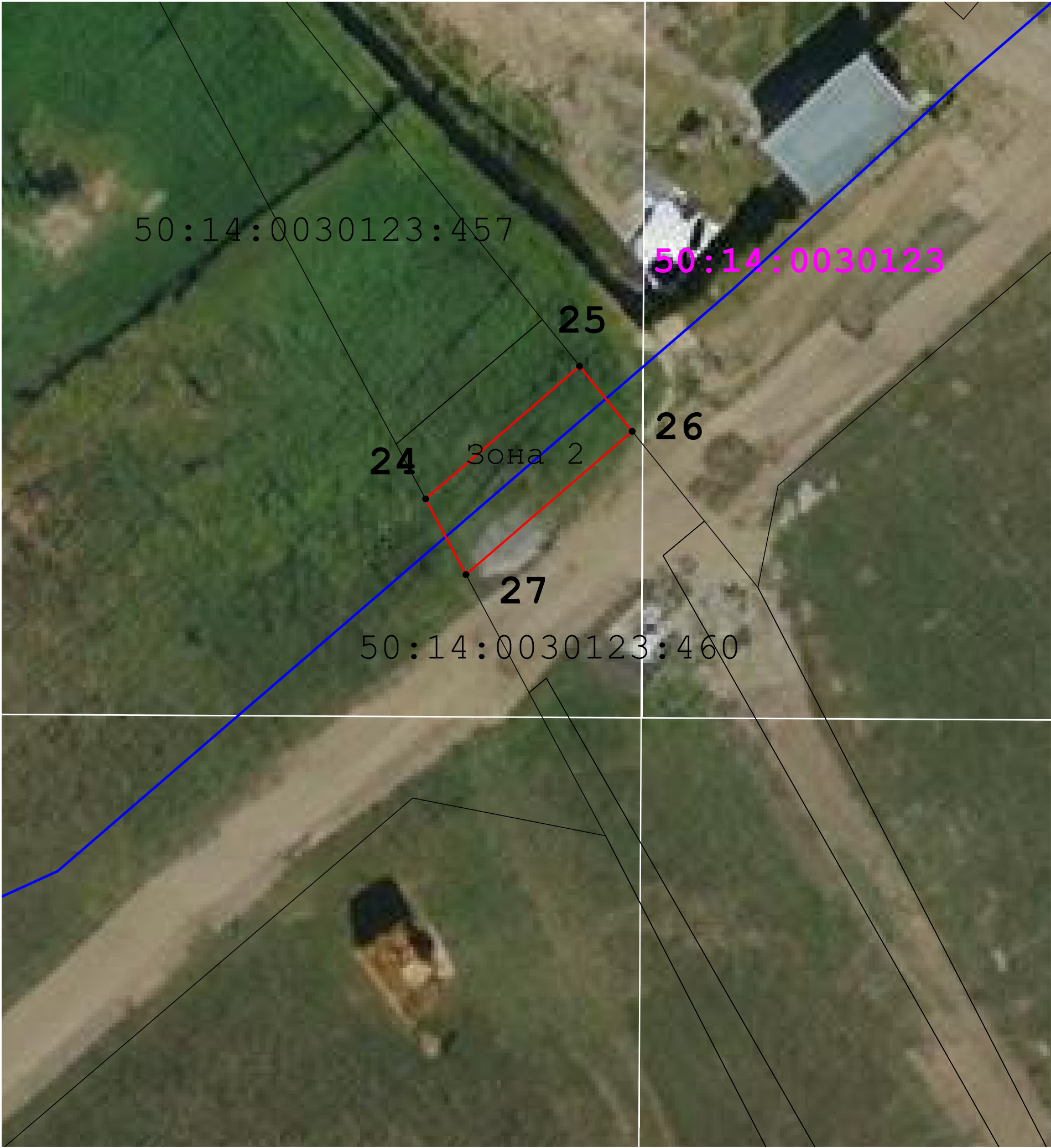
Подпись \_\_\_\_\_ Дата « 24 » апреля 20 24 г.

Место для оттиска печати (при наличии) лица составившего описание местоположения границ объекта





Раздел 4  
Схема границ публичного сервитута



Масштаб 1:200

Используемые условные знаки и обозначения:

- \_\_\_\_\_ - Существующие земельные участки по сведениям ЕГРН
- \_\_\_\_\_ - Границы публичного сервитута
- - Характерная точка границ публичного сервитута
- 50:04:0080401:14 - Кадастровый номер земельного участка
- \_\_\_\_\_ - Проектное местоположение инженерного сооружения
- 50:14:0030417 - Обозначение кадастрового квартала

Подпись \_\_\_\_\_ Дата « 24 » \_\_\_\_\_ апреля 20 24 г.

Место для оттиска печати (при наличии) \_\_\_\_\_, составившего описание местоположения границ объекта





Раздел 4  
Схема границ публичного сервитута



Масштаб 1:400

Используемые условные знаки и обозначения:

- \_\_\_\_\_ - Существующие земельные участки по сведениям ЕГРН
- \_\_\_\_\_ - Границы публичного сервитута
- - Характерная точка границ публичного сервитута
- 50:04:0080401:14 - Кадастровый номер земельного участка
- \_\_\_\_\_ - Проектное местоположение инженерного сооружения
- 50:14:0030417 - Обозначение кадастрового квартала

Подпись \_\_\_\_\_ Дата « 24 » апреля 20 24 г.

Место для оттиска печати (при наличии) лица, составившего описание местоположения границ объекта

Прохождение границы		Описание прохождения границы
от точки	до точки	
1	2	3
—	—	—