

Утверждена

Администрацией Щелковского района Московской области

(наименование документа об утверждении, включая наименования органов государственной власти или органов местного самоуправления, принявших решение об утверждении схемы или подписавших соглашение о перераспределении земельных участков)

от _____ № _____

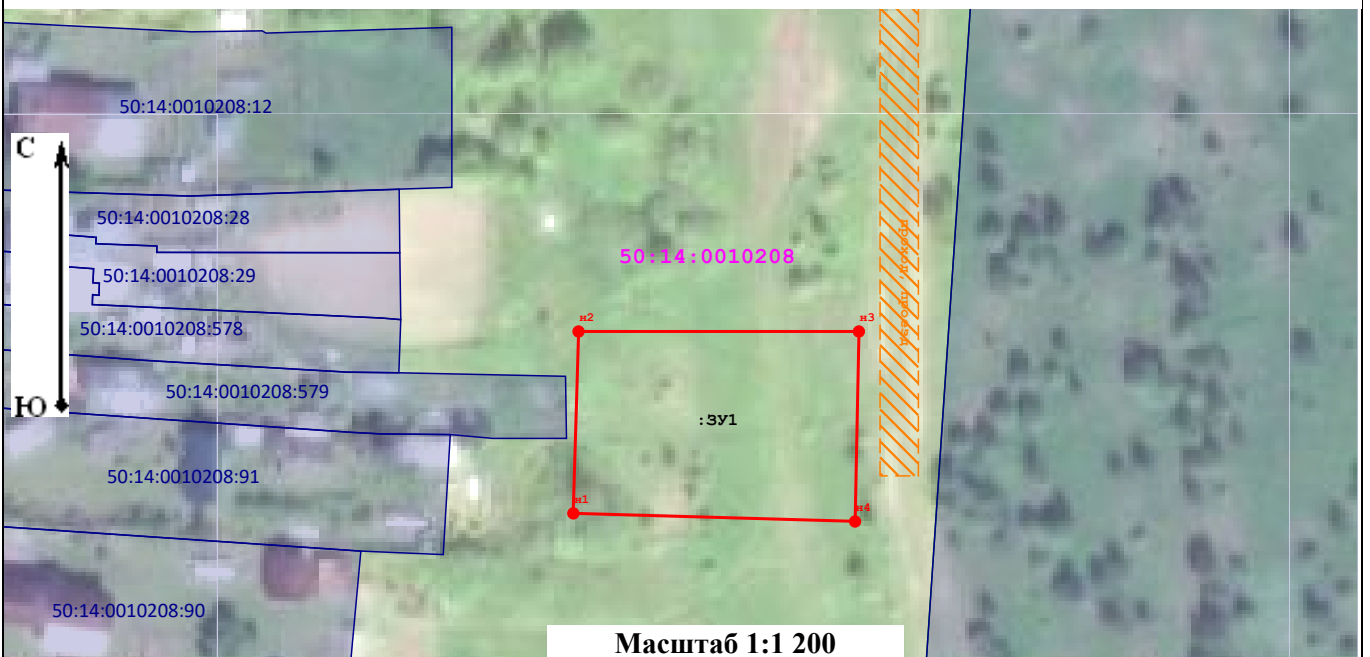
Схема расположения земельного участка или земельных участков на кадастровом плане территории

Система координат: МСК-50 зона 2


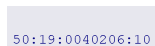


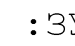


Условный номер земельного участка _____
(указывается в случае, если предусматривается образование двух и более земельных участков)

Площадь земельного участка _____ М²
(указывается проектная площадь образуемого земельного участка, вычисленная с использованием технологических и программных средств, в том числе размещенных на официальном сайте федерального органа исполнительной власти, уполномоченного Правительством Российской Федерации на осуществление государственного кадастрового учета, государственной регистрации прав, ведение Единого государственного реестра недвижимости и предоставление сведений, содержащихся в Едином государственном реестре недвижимости, в информационно-телекоммуникационной сети "Интернет" (далее - официальный сайт), с округлением до 1 квадратного метра. Указанное значение площади земельного участка может быть уточнено при проведении кадастровых работ не более чем на десять процентов)

Обозначение характерных точек границ	Координаты		Обозначение характерных точек границ	Координаты	
	Х	Y		Х	Y
н1	514 970,00	2 251 131,37	н4	514 968,71	2 251 176,19
н2	514 998,86	2 251 132,20	н1	514 970,00	2 251 131,37
н3	514 998,86	2 251 176,80			



Условные обозначения:

-  - часть границы, сведения ЕГРН о которой позволяют однозначно определить ее положение на местности
-  50:19:0040206:10 - кадастровый номер участка
-  - часть границы, местоположение которой определено при выполнении кадастровых работ
-  н1 - характерная точка границы земельного участка, сведения о которой отсутствуют в ЕГРН, местоположение которой определено при кадастровых работах (новая характерная точка)
-  :ЗУ1 - условное обозначение земельного участка
-  - проход, проезд
-  50:19:0040206 - обозначение номера кадастрового квартала