

## ОПИСАНИЕ ГРАНИЦ ПУБЛИЧНОГО СЕРВИТУТА

*Публичный сервитут в целях строительства, реконструкции, эксплуатации линейных объектов системы газоснабжения - "Распределительный газопровод низкого давления  $P \leq 0,003$  МПа по адресу: Московская область, г.о. Щелково, с. Трубино. Догазификация населенного пункта - с. Трубино, расположенного по адресу: Московская область, г.о. Щелково"*

(наименование объекта, местоположение границ которого описано (далее - объект))

### Раздел 1

Сведения об объекте		
№ п/п	Характеристики объекта	Описание характеристик
1	2	3
1	Местоположение объекта	141131, Московская область, Щёлково городской округ, Трубино село.
2	Площадь объекта $\pm$ величина погрешности определения площади ( $P \pm \Delta P$ )	$222 \pm 5 \text{ м}^2$
3	Иные характеристики объекта	<p>Вид объекта реестра границ: Граница публичного сервитута Кадастровый номер квартала: 50:14:0030117 Вид или наименование публичного сервитута по документу: Публичный сервитут в целях строительства, реконструкции, эксплуатации линейных объектов системы газоснабжения - "Распределительный газопровод низкого давления <math>P \leq 0,003</math> МПа по адресу: Московская область, г.о. Щелково, с. Трубино. Догазификация населенного пункта - с. Трубино, расположенного по адресу: Московская область, г.о. Щелково"</p> <p>Цель установления публичного сервитута: Размещение объектов электросетевого хозяйства, тепловых сетей, водопроводных сетей, сетей водоотведения, линий и сооружений связи, линейных объектов системы газоснабжения, нефтепроводов и нефтепродуктопроводов, их неотъемлемых технологических частей, если указанные объекты являются объектами федерального, регионального или местного значения, либо необходимы для организации электро-, газо-, тепло-, водоснабжения населения и водоотведения, подключения (технологического присоединения) к сетям инженерно-технического обеспечения, либо переносятся в связи с изъятием земельных участков, на которых они ранее располагались, для государственных или муниципальных нужд (далее также - инженерные сооружения)</p> <p>Срок публичного сервитута: продолжительность: 120 месяцев Обладатель публичного сервитута: Юридическое лицо, зарегистрированное в Российской Федерации АКЦИОНЕРНОЕ ОБЩЕСТВО "МОСОБЛГАЗ" (ИНН: 5032292612, ОГРН: 1175024034734, почтовый адрес: 143082, Московская область, город Одинцово, деревня Раздоры, км 1-й (Рублево-Успенское Шоссе Тер.), д. 1 corp/этаж б/9, кабинет 901 ).</p>

**Раздел 2**

**Сведения о местоположении границ объекта**

1. Система координат МСК-50, зона 2					
2. Сведения о характерных точках границ объекта					
Обозначение характерных точек границ	Координаты, м		Метод определения координат характерной точки	Средняя квадратическая погрешность положения характерной точки (Mt), м	Описание обозначения точки на местности (при наличии)
	X	Y			
1	2	3	4	5	6
1	494 380,88	2 227 570,24	Аналитический метод	0,10	—
2	494 385,98	2 227 582,42		0,10	
3	494 387,09	2 227 588,28		0,10	
4	494 386,68	2 227 599,16		0,10	
5	494 384,67	2 227 610,28		0,10	
6	494 381,63	2 227 623,12		0,10	
7	494 379,91	2 227 625,98		0,10	
8	494 376,62	2 227 623,70		0,10	
9	494 379,13	2 227 619,60		0,10	
10	494 380,97	2 227 611,77		0,10	
11	494 382,98	2 227 600,66		0,10	
12	494 383,39	2 227 589,78		0,10	
13	494 382,28	2 227 583,92		0,10	
14	494 378,70	2 227 575,38		0,10	
15	494 374,93	2 227 576,90		0,10	
16	494 373,07	2 227 573,95		0,10	
17	494 376,19	2 227 571,45		0,10	
18	494 376,55	2 227 571,98		0,10	
1	494 380,88	2 227 570,24	0,10		
3. Сведения о характерных точках части (частей) границы объекта					
1	2	3	4	5	6
—	—	—	—	—	—

## Раздел 3

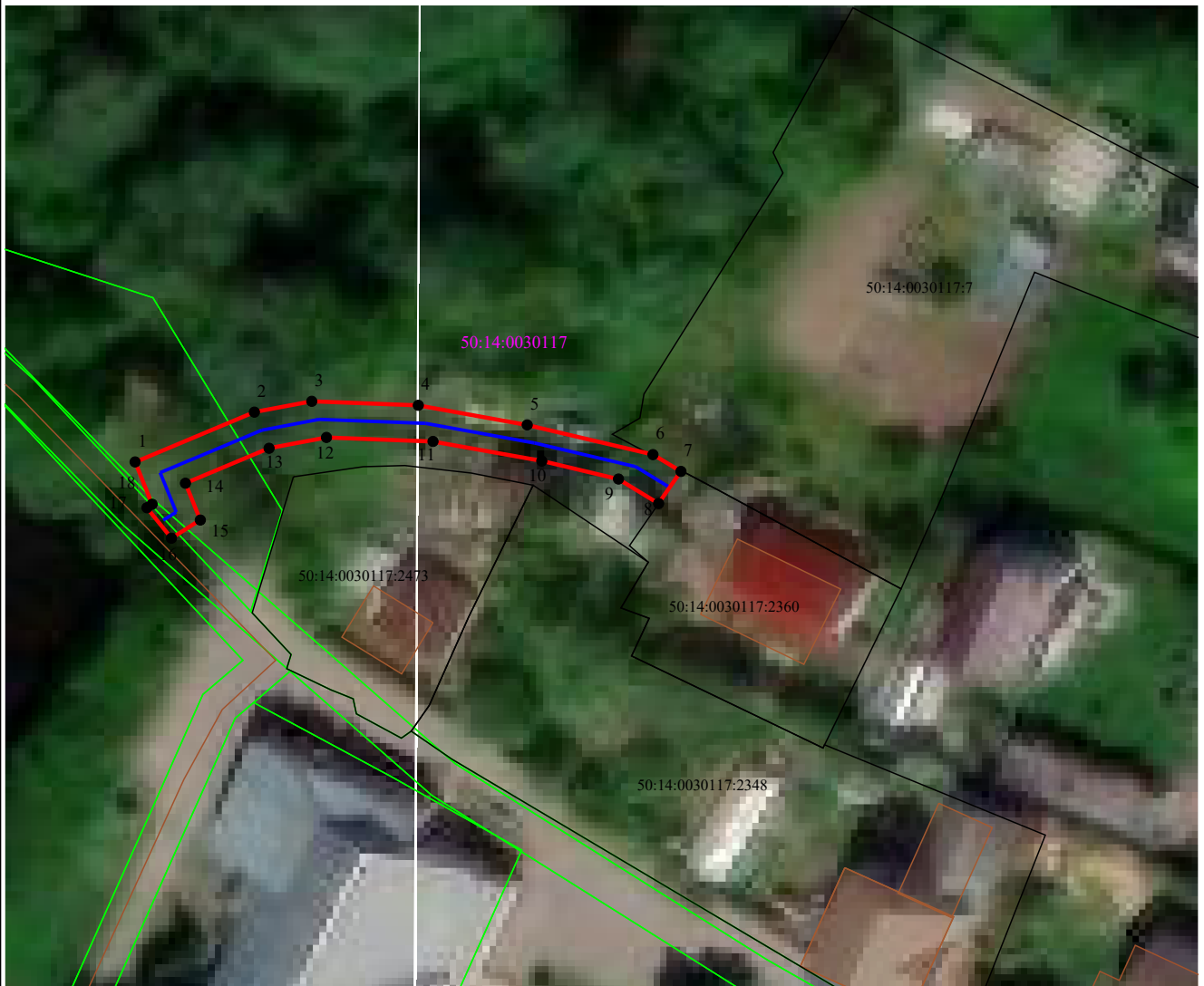
Сведения о местоположении измененных (уточненных) границ объекта

1. Система координат МСК-50, зона 2

## 2. Сведения о характерных точках границ объекта








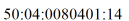
Обозначение характерных точек границы	Существующие координаты, м		Измененные (уточненные) координаты, м		Метод определения координат характерной точки	Средняя квадратическая погрешность положения характерной точки (Mt), м	Описание обозначения точки на местности (при наличии)
	X	Y	X	Y			
1	2	3	4	5	6	7	8
—	—	—	—	—	—	—	—
3. Сведения о характерных точках части (частей) границы объекта							
1	2	3	4	5	6	7	8
—	—	—	—	—	—	—	—

**Раздел 4**  
**Схема границ публичного сервитута**



**Масштаб 1:700**

**Используемые условные знаки и обозначения:**

-  - Существующая часть границы, имеющиеся в ЕГРН сведения о которой достаточны для определения ее местоположения
-  - Проектные границы публичного сервитута
-  - характерные точки границ публичного сервитута
-  - Граница кадастрового квартала
-  50:16:0103006 - Обозначение кадастрового квартала
-  - Граница охранной зоны
-  - Проектное местоположение инженерного сооружения
-  50:04:0080401:14 - Кадастровый номер земельного участка

Подпись \_\_\_\_\_ Дата « 9 » декабря 20 24 г.

Место для оттиска печати (при наличии) лица составившего описание местоположения границ объекта

