

ОПИСАНИЕ МЕСТОПОЛОЖЕНИЯ ГРАНИЦ

Публичный сервитут в целях размещения линейного объекта системы газоснабжения-«Распределительный газопровод высокого давления $P \leq 0,6$ МПа» по адресу: Московская область, р-н Щелковский, п Загорянский

(наименование объекта, местоположение границ которого описано (далее - объект))

Раздел 1

Сведения об объекте		
№ п/п	Характеристики объекта	Описание характеристик
1	2	3
1	Местоположение объекта	Московская область, р-н Щелковский, п Загорянский
2	Площадь объекта \pm величина погрешности определения площади ($P \pm \Delta P$)	$124 \text{ м}^2 \pm 4 \text{ м}^2$
3	Иные характеристики объекта	

Раздел 2

Сведения о местоположении границ объекта					
1. Система координат		МСК-50, зона 2			
2. Сведения о характерных точках границ объекта					
Обозначение характерных точек границ	Координаты, м		Метод определения координат характерной точки	Средняя квадратическая погрешность положения характерной точки (Mt), м	Описание обозначения точки на местности (при наличии)
	X	Y			
1	2	3	4	5	6
1	486 038,00	2 213 834,17	Метод спутниковых геодезических измерений (определений)	0,10	—
2	486 038,09	2 213 835,27		0,10	
3	485 955,38	2 213 842,24		0,10	
4	485 955,57	2 213 845,23		0,10	
5	485 951,60	2 213 845,78		0,10	
6	485 951,29	2 213 841,12		0,10	
1	486 038,00	2 213 834,17		0,10	
3. Сведения о характерных точках части (частей) границы объекта					
1	2	3	4	5	6
—	—	—	—	—	—

Раздел 3

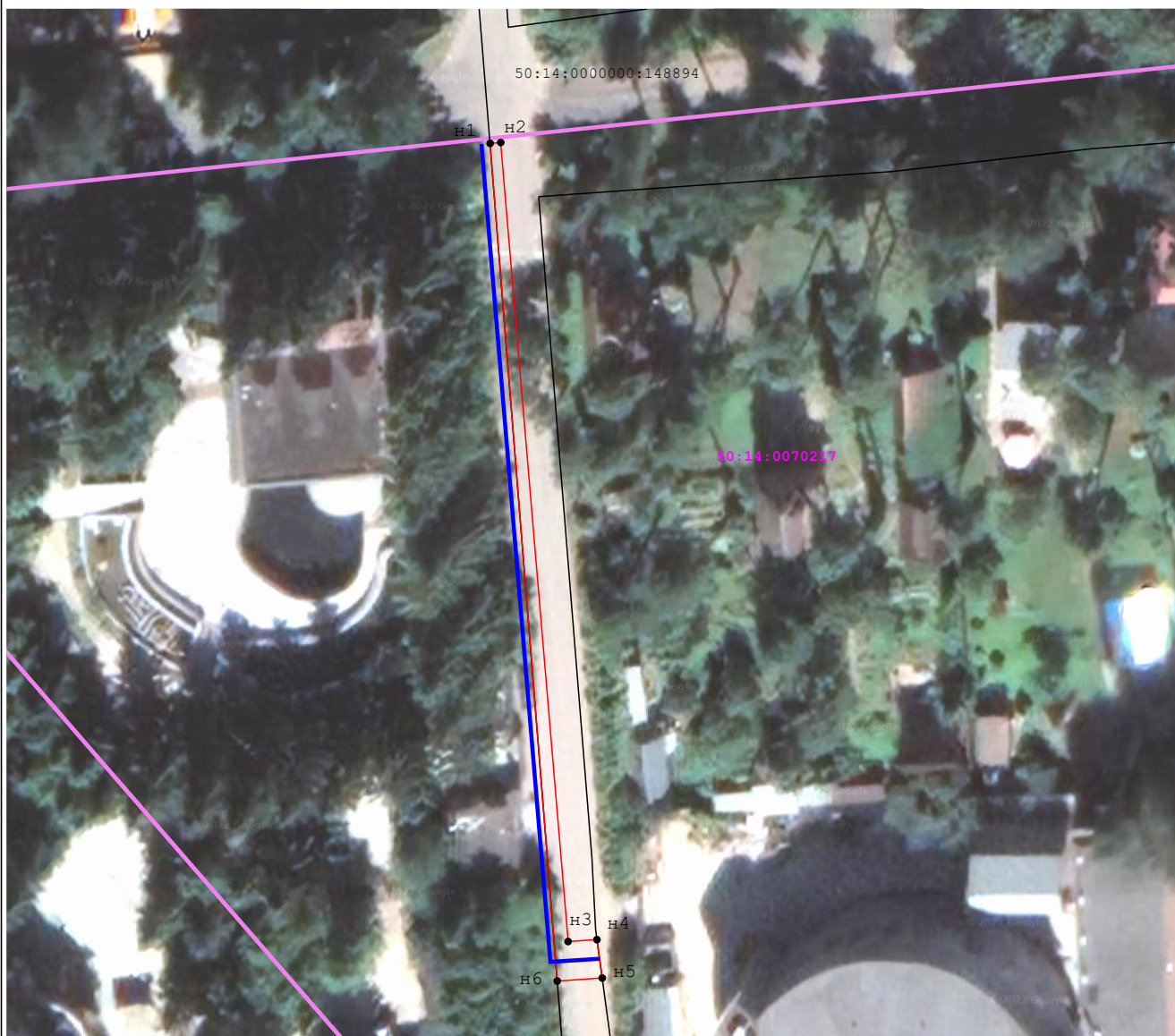
Сведения о местоположении измененных (уточненных) границ объекта

1. Система координат МСК-50, зона 2

2. Сведения о характерных точках границ объекта

Обозначение характерных точек границы	Существующие координаты, м		Измененные (уточненные) координаты, м		Метод определения координат характерной точки	Средняя квадратическая погрешность положения характерной точки (Mt), м	Описание обозначения точки на местности (при наличии)
	X	Y	X	Y			
1	2	3	4	5	6	7	8
—	—	—	—	—	—	—	—
3. Сведения о характерных точках части (частей) границы объекта							
1	2	3	4	5	6	7	8
—	—	—	—	—	—	—	—

Раздел 4
План границ объекта



Масштаб 1:700

Используемые условные знаки и обозначения:

_____ - Существующие земельные участки по сведениям ЕГРН

_____ - Границы публичного сервитута

● - Характерная точка границ публичного сервитута

50:14:0030417 - Обозначение кадастрового квартала

50:04:0080401:14 - Кадастровый номер земельного участка

└─┘ - Проектное местоположение инженерного сооружения

_____ - Граница кадастрового квартала

Подпись _____ Дата « 14 » ноября 20 22 г.

Место для оттиска печати (при наличии) Лица, составившего описание местоположения границ объекта

