

## ГРАФИЧЕСКОЕ ОПИСАНИЕ

Публичный сервитут в целях строительства, реконструкции, эксплуатации линейных объектов системы газоснабжения - "Газопровод среднего давления"  
(наименование объекта, местоположение границ которого описано (далее - объект))

### Раздел 1

Сведения об объекте		
№ п/п	Характеристики объекта	Описание характеристик
1	2	3
1	Местоположение объекта	Московская область, город Щёлково, посёлок Литвиново
2	Площадь объекта ± величина погрешности определения площади ( $P \pm \Delta P$ )	$92 \text{ м}^2 \pm 2 \text{ м}^2$
3	Иные характеристики объекта	

## Раздел 2

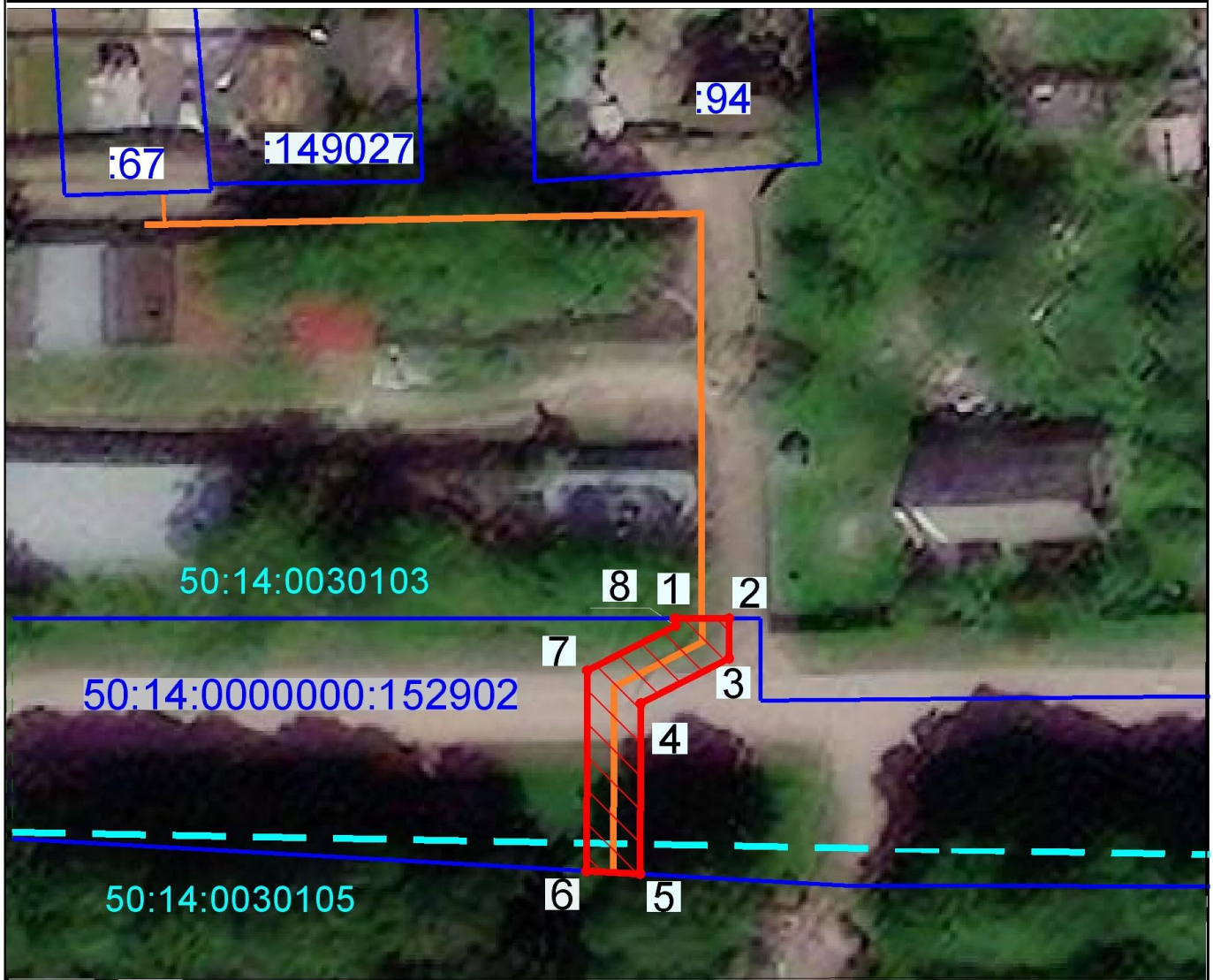
Сведения о местоположении границ объекта					
1. Система координат		МСК-50, зона 2			
2. Сведения о характерных точках границ объекта					
Обозначение характерных точек границы	Координаты, м		Метод определения координат характерной точки	Средняя квадратическа я погрешность положения характерной точки (Mt), м	Описание обозначения точки на местности (при наличии)
1	X	Y	4	5	6
1	497995,89	2227634,02	аналитический	0,10	Закрепление отсутствует
2	497995,89	2227638,03	аналитический	0,10	Закрепление отсутствует
3	497992,90	2227638,03	аналитический	0,10	Закрепление отсутствует
4	497989,55	2227631,45	аналитический	0,10	Закрепление отсутствует
5	497976,79	2227631,41	аналитический	0,10	Закрепление отсутствует
6	497977,01	2227627,41	аналитический	0,10	Закрепление отсутствует
7	497992,00	2227627,45	аналитический	0,10	Закрепление отсутствует
8	497995,35	2227634,03	аналитический	0,10	Закрепление отсутствует
1	497995,89	2227634,02	аналитический	0,10	Закрепление отсутствует
3. Сведения о характерных точках части (частей) границы объекта					
Обозначение характерных точек части границы	Координаты, м		Метод определения координат характерной точки	Средняя квадратическа я погрешность положения характерной точки (Mt), м	Описание обозначения точки на местности (при наличии)
1	X	Y	4	5	6
Часть № -					
-	-	-		-	

### Раздел 3

Сведения о местоположении измененных (уточненных) границ объекта							
1. Система координат		МСК-50, зона 2					
2. Сведения о характерных точках границ объекта							
Обозначение характерных точек границ	Существующие координаты, м		Измененные (уточненные) координаты, м		Метод определения координат характерной точки	Средняя квадратическая погрешность положения характерной точки (Mt), м	Описание обозначения точки на местности (при наличии)
	X	Y	X	Y			
1	2	3	4	5	6	7	8
	-	-	-	-		-	
3. Сведения о характерных точках части (частей) границы объекта							
Обозначение характерных точек части границ	Существующие координаты, м		Измененные (уточненные) координаты, м		Метод определения координат характерной точки	Средняя квадратическая погрешность положения характерной точки (Mt), м	Описание обозначения точки на местности (при наличии)
	X	Y	X	Y			
1	2	3	4	5	6	7	8






Раздел 4

Схема границ публичного сервитута



Масштаб 1:500

Условные обозначения:

-  2 - обозначение характерной точки границы зоны публичного сервитута
-  - граница образуемой зоны публичного сервитута, местоположение которой определено при выполнении кадастровых работ
-  - проектное местоположение инженерного сооружения, для которого устанавливается зона публичного сервитута
-  :152902 - обозначение ЗУ, сведения о которых содержится в ЕГРН
-  50:14:0030105 - существующие границы земельных участков по сведениям ЕГРН
-  - обозначение кадастрового квартала



Подпись

Дата "05" февраля 2024 г.

Место для оттиска печати (при наличии) лица, составившего описание местоположения границ объекта