

## ОПИСАНИЕ МЕСТОПОЛОЖЕНИЯ ГРАНИЦ

*Публичный сервитут для строительства, реконструкции, эксплуатации линейных объектов системы газоснабжения  
«Газопровод низкого давления  $P \leq 0,003$  Мпа, по адресу: Московская область, городской округ Щёлково, деревня Аксиньино, территория СНТ Слава»*

(наименование объекта, местоположение границ которого описано (далее - объект))

### Раздел 1

Сведения об объекте		
№ п/п	Характеристики объекта	Описание характеристик
1	2	3
1	Местоположение объекта	Московская область, городской округ Щёлково, деревня Аксиньино, территория СНТ Слава
2	Площадь объекта $\pm$ величина погрешности определения площади ( $P \pm \Delta P$ )	$14 \text{ м}^2 \pm 1 \text{ м}^2$
3	Иные характеристики объекта	<p>Вид объекта реестра границ: Зона с особыми условиями использования территории</p> <p>Вид объекта по документу: Публичный сервитут объекта «Газопровод низкого давления <math>P \leq 0,003</math> Мпа, по адресу: Московская область, городской округ Щёлково, деревня Аксиньино, территория СНТ Слава»</p> <p>Содержание ограничений использования объектов недвижимости в пределах зоны или территории: Публичный сервитут для целей строительства, реконструкции, эксплуатации, капитального ремонта линейных объектов системы газоснабжения, их неотъемлемых технологических частей. Срок установления 120 месяцев. Владелец публичного сервитута: Акционерное Общество "Мособлгаз". Адрес юридического лица: Московская область, город Одинцово, деревня Раздоры, километр 1-й (Рублёво-Успенского шоссе тер.), дом 1, корпус Б. Электронная почта: info@mosoblغاز.ru</p>

**Раздел 2**

Сведения о местоположении границ объекта					
1. Система координат		МСК-50, зона 2			
2. Сведения о характерных точках границ объекта					
Обозначение характерных точек границ	Координаты, м		Метод определения координат характерной точки	Средняя квадратическая погрешность положения характерной точки (Mt), м	Описание обозначения точки на местности (при наличии)
	X	Y			
1	2	3	4	5	6
1	498 841,98	2 232 363,65	Аналитический метод	0,10	—
2	498 839,95	2 232 360,73		0,10	
3	498 843,23	2 232 358,44		0,10	
4	498 845,27	2 232 361,36		0,10	
1	498 841,98	2 232 363,65		0,10	
3. Сведения о характерных точках части (частей) границы объекта					
1	2	3	4	5	6
—	—	—	—	—	—

## Раздел 3

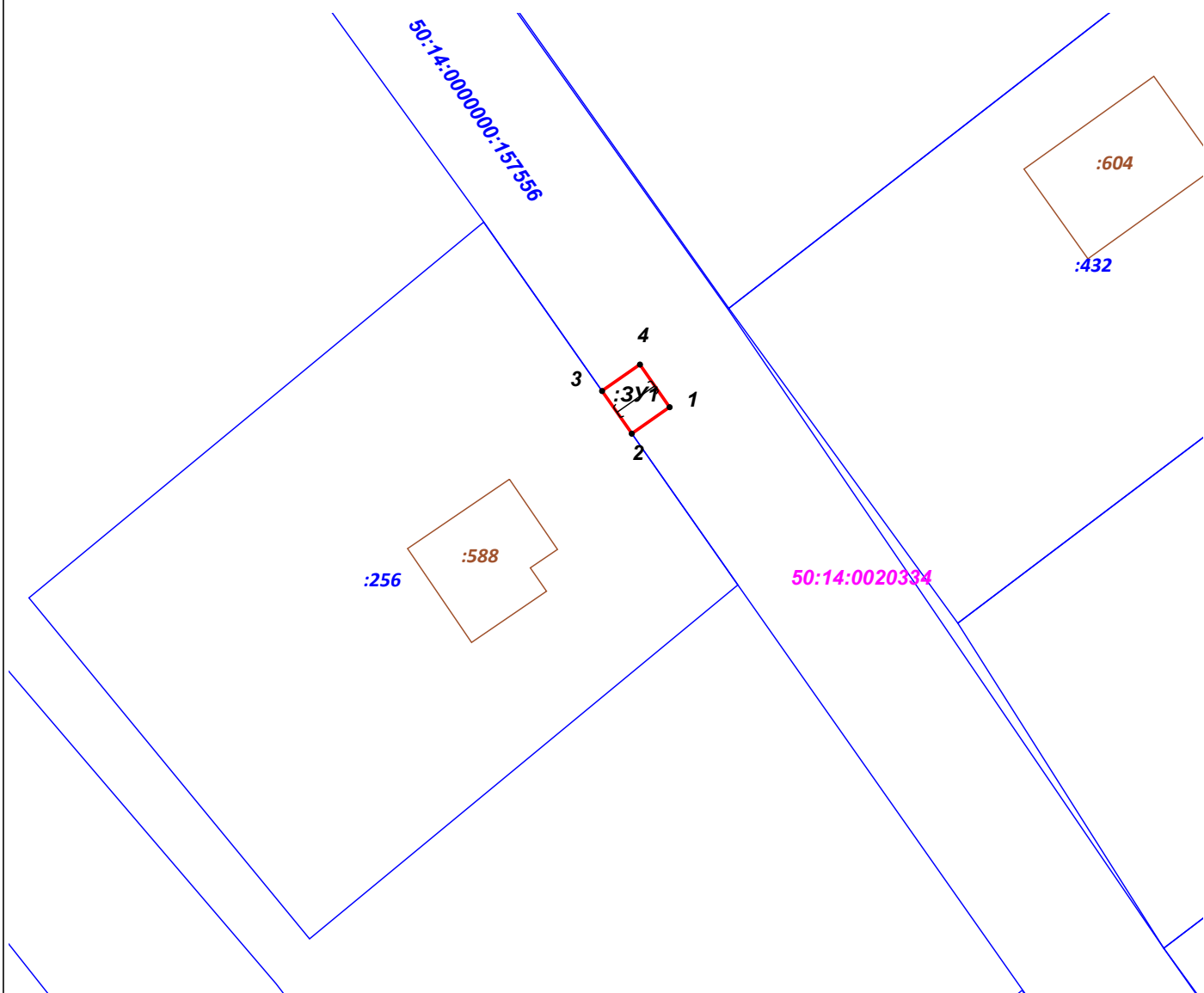
## Сведения о местоположении измененных (уточненных) границ объекта

1. Система координат МСК-50, зона 2

## 2. Сведения о характерных точках границ объекта

Обозначение характерных точек границы	Существующие координаты, м		Измененные (уточненные) координаты, м		Метод определения координат характерной точки	Средняя квадратическая погрешность положения характерной точки (Mt), м	Описание обозначения точки на местности (при наличии)
	X	Y	X	Y			
1	2	3	4	5	6	7	8
—	—	—	—	—	—	—	—
3. Сведения о характерных точках части (частей) границы объекта							
1	2	3	4	5	6	7	8
—	—	—	—	—	—	—	—

Раздел 4  
План границ объекта



Масштаб 1:500

Используемые условные знаки и обозначения:

- 7 - характерная точка границы зоны
- - граница зоны
- - контур проектируемого объекта
- - граница земельного участка по сведениям ЕГРН
- 50:21:0050404 - границы и номер кадастрового квартала
- :1019 - границы ОКС сведения о которых содержатся в ЕГРН

Подпись \_\_\_\_\_ Дата « 4 » декабря 20 24 г.

Место для оттиска печати (при наличии) лица, составившего описание местоположения границ объекта

