

## Утверждена

(наименование документа об утверждении, включая наименования органов государственной власти или

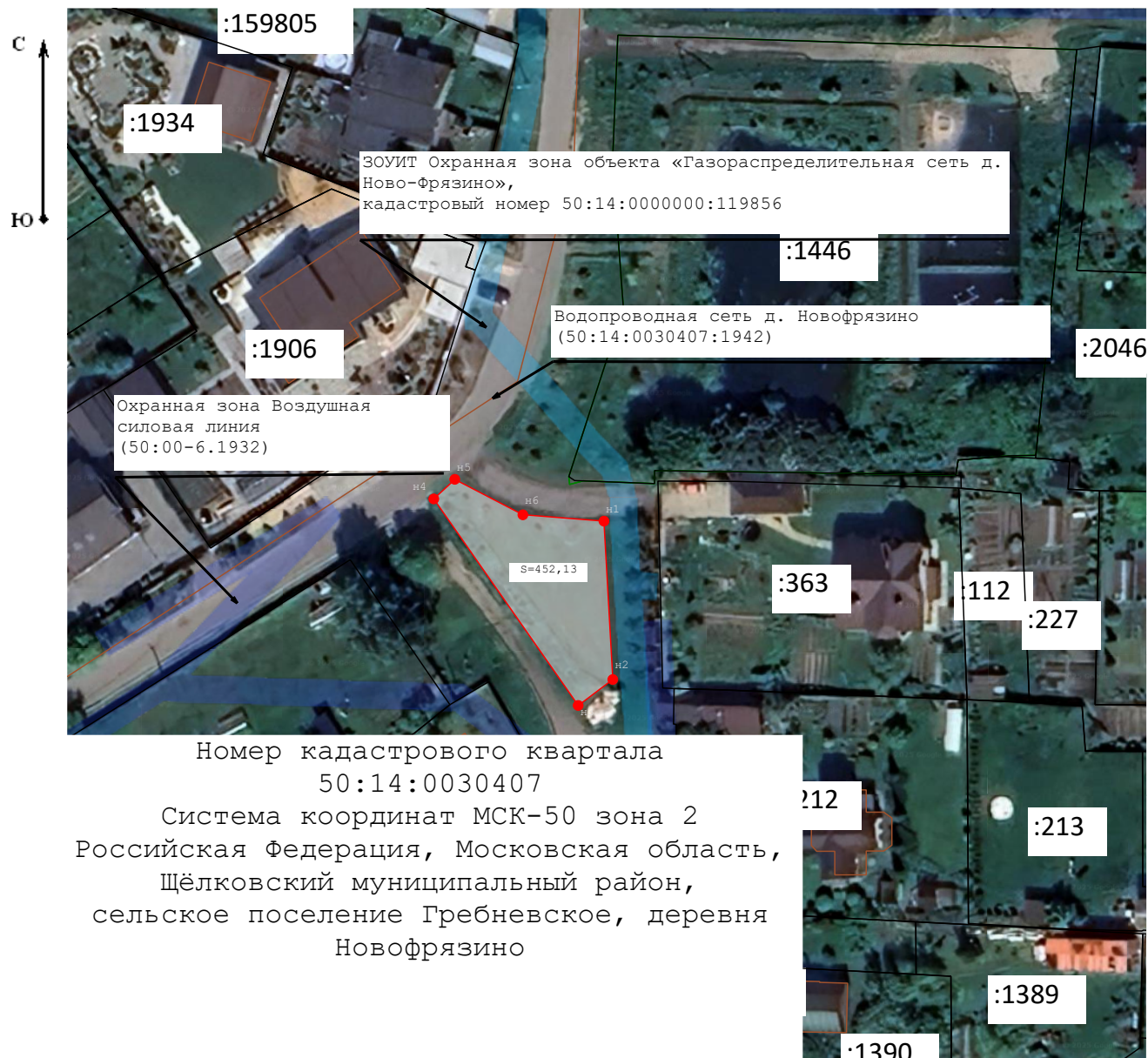
органов местного самоуправления, принявших решение об утверждении схемы или

подписавших соглашение о перераспределении земельных участков)

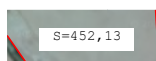
от \_\_\_\_\_ № \_\_\_\_\_

### Схема расположения земельного участка или земельных участков на кадастровом плане территории

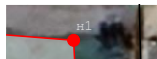
<b>Площадь земельного участка</b> 452 м <sup>2</sup> (указывается проектная площадь образуемого земельного участка, вычисленная с использованием федеральной государственной географической информационной системы, обеспечивающей функционирование национальной системы пространственных данных, которой является федеральная государственная географическая информационная система "Единая цифровая платформа "Национальная система пространственных данных" (далее - информационная система), или иных технологических и программных средств с округлением до 1 квадратного метра. Указанное значение площади земельного участка может быть уточнено при проведении кадастровых работ не более чем на десять процентов)		
<b>Обозначение характерных точек границ</b>	<b>Координаты, м</b> (указываются в случае подготовки схемы расположения земельного участка с использованием информационной системы или иных технологических и программных средств. Значения координат, полученные с использованием указанных технологических и программных средств, указываются с округлением до 0,01 метра)	
	<b>X</b>	<b>Y</b>
	<b>2</b>	<b>3</b>
1		
н1	491 380,96	2 224 176,77
н2	491 356,81	2 224 178,12
н3	491 352,86	2 224 172,85
н4	491 384,34	2 224 150,90
н5	491 387,33	2 224 154,10
н6	491 381,92	2 224 164,45
н1	491 380,96	2 224 176,77



#### Условные обозначения:



- площадь образуемого вновь земельного участка



- наименование характерной точки границы земельного участка, сведения о которой отсутствуют в ЕГРН, местоположение которой определено при кадастровых работах (новая характерная точка)



- образуемый вновь земельный участок

:363

- кадастровый номер существующих земельных участков



- характерная точка границы земельного участка, сведения о которой отсутствуют в ЕГРН, местоположение которой определено при кадастровых работах (новая характерная точка)



- часть границы, сведения ЕГРН о которой позволяют однозначно определить ее положение на местности



- часть границы, местоположение которой определено при выполнении кадастровых работ



- слой подложки спутникового снимка