

Утверждена

Администрацией Щелковского района Московской области

(наименование документа об утверждении, включая наименования органов государственной власти или органов местного самоуправления, принявших решение об утверждении схемы или подписавших соглашение о перераспределении земельных участков)

от _____ № _____

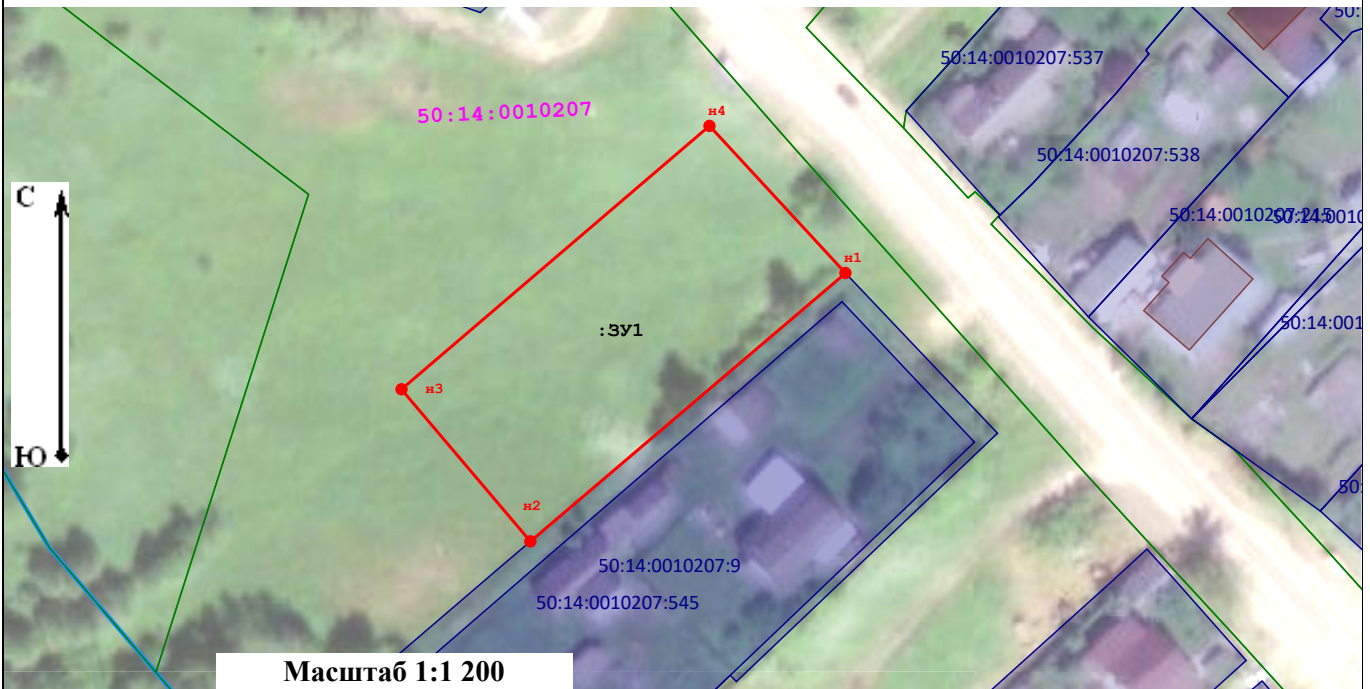
Схема расположения земельного участка или земельных участков на кадастровом плане территории

Система координат: МСК-50 зона 2

Условный номер земельного участка _____
 (указывается в случае, если предусматривается образование двух и более земельных участков)






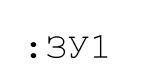


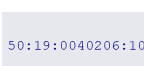
Площадь земельного участка _____ 2 067 _____ м²
 (указывается проектная площадь образуемого земельного участка, вычисленная с использованием технологических и программных средств, в том числе размещенных на официальном сайте федерального органа исполнительной власти, уполномоченного Правительством Российской Федерации на осуществление государственного кадастрового учета, государственной регистрации прав, ведение Единого государственного реестра недвижимости и предоставление сведений, содержащихся в Едином государственном реестре недвижимости, в информационно-телекоммуникационной сети "Интернет" (далее - официальный сайт), с округлением до 1 квадратного метра. Указанное значение площади земельного участка может быть уточнено при проведении кадастровых работ не более чем на десять процентов)

Обозначение характерных точек границ	Координаты		Обозначение характерных точек границ	Координаты	
	(указываются в случае подготовки схемы расположения земельного участка с использованием технологических и программных средств, в том числе размещенных на официальном сайте. Значения координат, полученные с использованием указанных технологических и программных средств, указываются с округлением до 0,01 метра)			(указываются в случае подготовки схемы расположения земельного участка с использованием технологических и программных средств, в том числе размещенных на официальном сайте. Значения координат, полученные с использованием указанных технологических и программных средств, указываются с округлением до 0,01 метра)	
	X	Y		X	Y
н1	515 690,22	2 250 545,72	н4	515 713,57	2 250 524,08
н2	515 647,62	2 250 495,58	н1	515 690,22	2 250 545,72
н3	515 671,77	2 250 475,07			



Масштаб 1:1 200

Условные обозначения:

-  - часть границы, сведения ЕГРН о которой позволяют однозначно определить ее положение на местности
-  - часть границы, местоположение которой определено при выполнении кадастровых работ
-  н1 - характерная точка границы земельного участка, сведения о которой отсутствуют в ЕГРН, местоположение которой определено при кадастровых работах (новая характерная точка)
-  - объект капитального строительства (ОКС)
-  - граница территориальной зоны
-  :ЗУ1 - условное обозначение земельного участка
-  50:19:0040206 - обозначение номера кадастрового квартала
-  - граница населенного пункта
-  50:19:0040206:10 - кадастровый номер участка