



ООО СЗ "Олимп-Альянс"_Исх. № ОА-26-05/290 от 07.05.2026_Замечания по результатам рассмотрения Обосновывающих материалов Книги 1 Схемы теплоснабжения г.о. Щёлково Московской обл. на период с 2025 до 2045 г.

Четверг, Май 07, 2026 15:10 MSK



Служба Заказчика office.oz.sch@gmail.com

Кому

bulgakovaa@mosreg.ru

Копия

info@ctes.ru

Внимание! Данное электронное сообщение получено от внешнего отправителя.

Добрый день!

ООО Специализированный застройщик «Олимп-Альянс» высылает обращение исх. № ОА-26-05!290 от 07.05.2026 о направлении Замечаний по результатам рассмотрения Обосновывающих материалов Книги 1 Схемы теплоснабжения городского округа Щёлково Московской области на период с 2025 до 2045 года (актуализация на 2027 год).

В ответном письме просим сообщить входящий номер обращения.

С уважением,

Святенко Ольга Сергеевна
менеджер – администратор
МО, г. Щелково, ул. Механизаторов, д. 1Б
тел. +7(495)980-42-82, доб. 4301

PDF ООО СЗ Олимп-Альянс_Исх. № ОА-...

301 KiB



PDF Приложение 1.pdf

1.4 MiB



PDF Приложение 2.pdf

111 KiB



Общество с ограниченной ответственностью Специализированный застройщик «Олимп-Альянс»

ОГРН 1045010216481 ИНН 5050050415 КПП 505001001 141100, Московская область, г. Щёлково, Фряновское шоссе, д. 64, корп.1, пом.3

Исх. № ОА-26-05/290
от «07» мая 2026 г.

В Администрацию
городского округа Щёлково
Московской области

Копия: ООО «Центр
теплоэнергосбережений»

ООО Специализированный застройщик «Олимп-Альянс» является теплосетевой организацией.

По результатам рассмотрения Обосновывающих материалов Книги 1 Схемы теплоснабжения городского округа Щёлково Московской области на период с 2025 до 2045 года (актуализация на 2027 год) направляем следующие замечания:

1. Страница 25, рисунок 2 - Зоны деятельности (эксплуатационной ответственности) теплоснабжающих организаций - не указан номер 18 теплосетевой организации ООО Специализированный застройщик «Олимп-Альянс». Просим внести изменения, рисунок с изменениями прилагаем (приложение № 1);

2. Страница 33, рисунок 4 – Зона эксплуатационной ответственности теплосетевой организации ООО СЗ «Олимп-Альянс» (выделена цветом). Зона эксплуатационной ответственности теплосетевой организации ООО Специализированный застройщик «Олимп-Альянс» указана некорректно. Просим внести изменения, рисунок с изменениями прилагаем (приложение № 2);

3. Страница 90, таблица 28 – Общая структура тепловых сетей. Просим внести в таблицу 28 данные ООО Специализированный застройщик «Олимп-Альянс»:

№ п/п	Источник теплоснабжения	ЦТП/ИТП	Тип схемы теплоснабжения	Средний диаметр, по материальной характеристике, м	Длина трубопроводов в однотрубном исчислении, м	Материальная характеристика трубопроводов, м ²	Объём трубопроводов тепловых сетей, м ³	Подключённая нагрузка, Гкал/ч	Удельная материальная характеристика, м ² / (Гкал/ч)
	Тепловые сети ООО Специализированный застройщик «Олимп-Альянс»		2 х трубная	250	2360	626	171,8	9	121,1

4. Страница 159, таблица 53 – Утверждённые нормативные технологические потери при передаче тепловой энергии – просим в пункт «Организация, эксплуатирующая тепловые сети в базовом периоде» таблицы 53 внести: **ООО Специализированный застройщик «Олимп-Альянс», г. Щёлково, Фряновское шоссе, д. 64, корп. 1, пом. 3.**

Просим указать нормативные технологические потери при передаче тепловой энергии для ООО Специализированный застройщик «Олимп-Альянс» на 2025г. в соответствии с

утверждённым Распоряжением Министерства энергетики Московской области № 63-р от 16.05.2022г. «Об утверждении нормативов технологических потерь при передаче тепловой энергии, теплоносителя по тепловым сетям на 2025 год» - **1277,1 Гкал;**

5. Страница 238, таблица 73 – Значение показателей надёжности тепловых сетей. Просим внести в таблицу 73 данные показателей ООО Специализированный застройщик «Олимп-Альянс»:

№ п/п	Наименование источника	Тепловые сети								
		Показатель соответствия тепловой мощности фактическим тепловым нагрузкам	Показатель уровня резервирования тепловой сети	Показатель технического состояния тепловых сетей	Показатель интенсивности отказов источника	Показатель интенсивности отказов тепловых сетей	Показатель надёжности по недоотпуску тепла	Показатель надёжности качества теплоснабжения	Показатель надёжности тепловых сетей	Оценка надёжности тепловых сетей
		Кб	Кр	Кс	Иотк тс	Котк тс	Кнед	Кжал	Кнад.тс	Ктс
3	ООО Специализированный застройщик «Олимп-Альянс»	1	0,2	1	-	1,0	1,0	1	0,83	надёжный

6. Страница 250, таблица 75 – Надёжность систем теплоснабжения. Просим внести в таблицу 75 данные тепловой сети ООО Специализированный застройщик «Олимп-Альянс»:

№ п/п	Наименование источника	Источники тепла		Тепловые сети		Системы теплоснабжения	
		Показатель надёжности источников	Оценка надёжности источника	Показатель надёжности тепловых сетей	Оценка надёжности тепловых сетей	Общий показатель надёжности	Общая оценка надёжности
		Котк ит	Кнад ит	Кнад.тс	Ктс	Кнад	
	ООО Специализированный застройщик «Олимп-Альянс»	-	-	0,833	надёжный	0,833	надёжный

7. Страница 255, таблица 77 – Значение потока отказов участков тепловых сетей. Просим внести в таблицу 77 данные тепловой сети ООО Специализированный застройщик «Олимп-Альянс»:

№ п/п	Наименование источника	Тепловые сети		
		Протяжённость, км	Средняя продолжительность эксплуатации сетей	Среднее значение параметра потока отказов для труб всех диаметров, $\omega=n/(L*T)$
			лет	1/(км*ч)
	ООО Специализированный Застройщик «Олимп-Альянс»	2,36	9,8	0,0000

8. Страница 259, таблица 78 – Частота отключения потребителей по источникам тепловой энергии и тепловым сетям. Просим внести в таблицу 78 данные тепловой сети ООО Специализированный застройщик «Олимп-Альянс»:

№ п/п	Источник тепловой энергии	Тепловые сети			Источники тепловой энергии		
		Количество прекращений подачи тепловой энергии	Суммарная протяженность тепловых сетей	Показатель, определяемый количеством прекращений подачи тепловой энергии	Количество прекращений подачи тепловой энергии	Установленная мощность источника нетто, Гкал/ч	Показатель, определяемый количеством прекращений подачи тепловой энергии
		Nn сети от	ΣL_j	Rn сети от	Nn ист от	Гкал/ч	Rn ист от
	ООО Специализированный застройщик «Олимп-Альянс»	0	2360	0,000	0	15,1	0,0000

9. Страница 263, таблица 80 – Значение потока (частоты) и времени восстановления теплоснабжения потребителей после отключений. Просим внести в таблицу 80 данные тепловой сети ООО Специализированный застройщик «Олимп-Альянс»:

№ п/п	Наименование источника	Значение потока отказов (частоты)	Средний условный диаметр	Среднее время восстановления
		1/(км*год)	мм	час
	ООО Специализированный застройщик «Олимп-Альянс»	—	244,5	10,9

Приложения:

1. Рисунок 2 - Зоны деятельности (эксплуатационной ответственности) теплоснабжающих организаций – 1 лист;
2. Рисунок 3 – Схема тепловых сетей ООО Специализированный застройщик «Олимп-Альянс» - 1 лист.

С уважением,

Представитель на основании
нотариальной доверенности, удостоверенной
нотариусом г. Москвы Рябовым Р.В.
за № 77/660-н/77-2022-1-626 от 11 мая 2022г.



Е.С. Терюхова

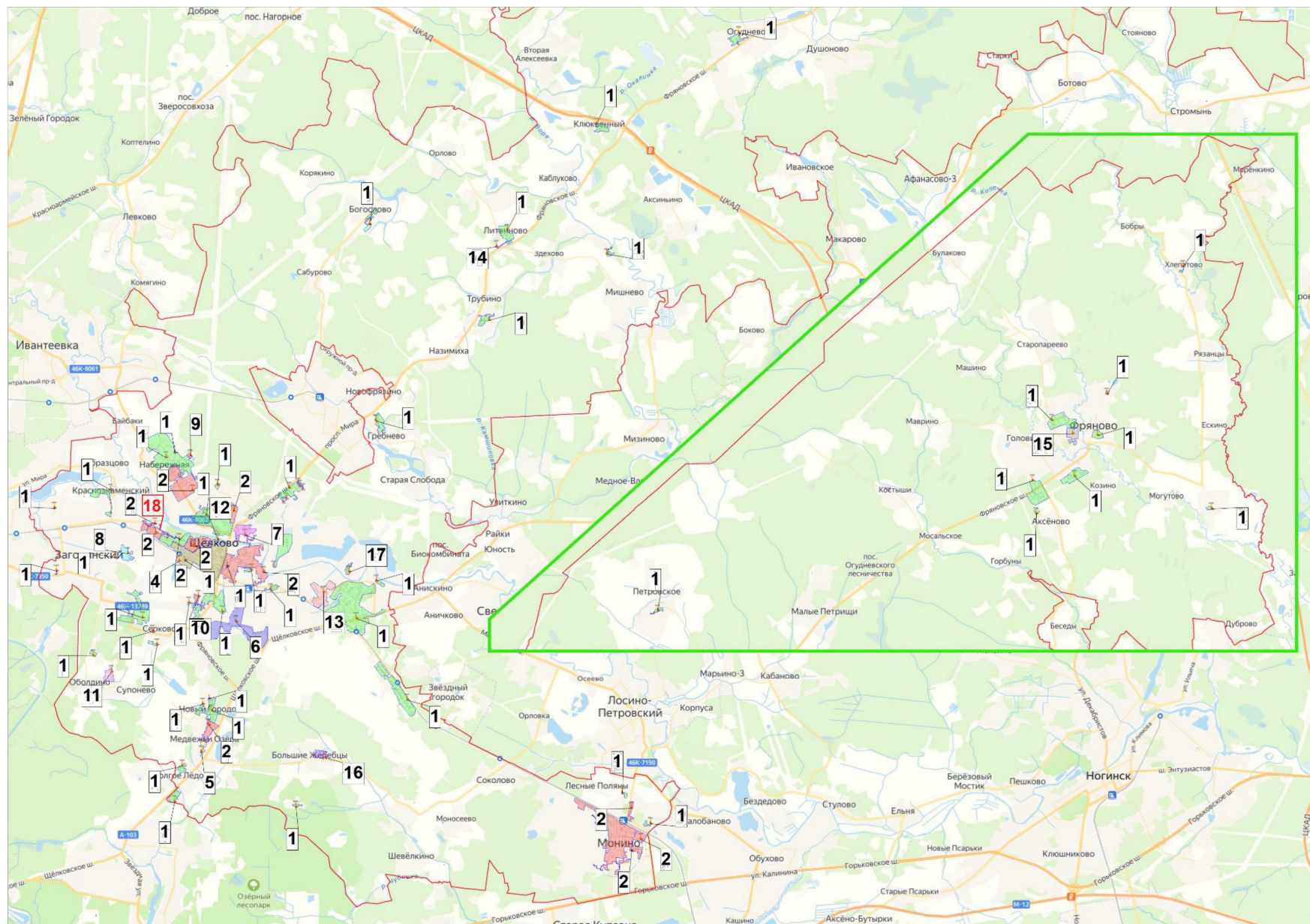


Рисунок 2 – Зоны деятельности (эксплуатационной ответственности) теплоснабжающих организаций

Схема тепловых сетей ООО Специализированный застройщик "Олимп-Альянс"

