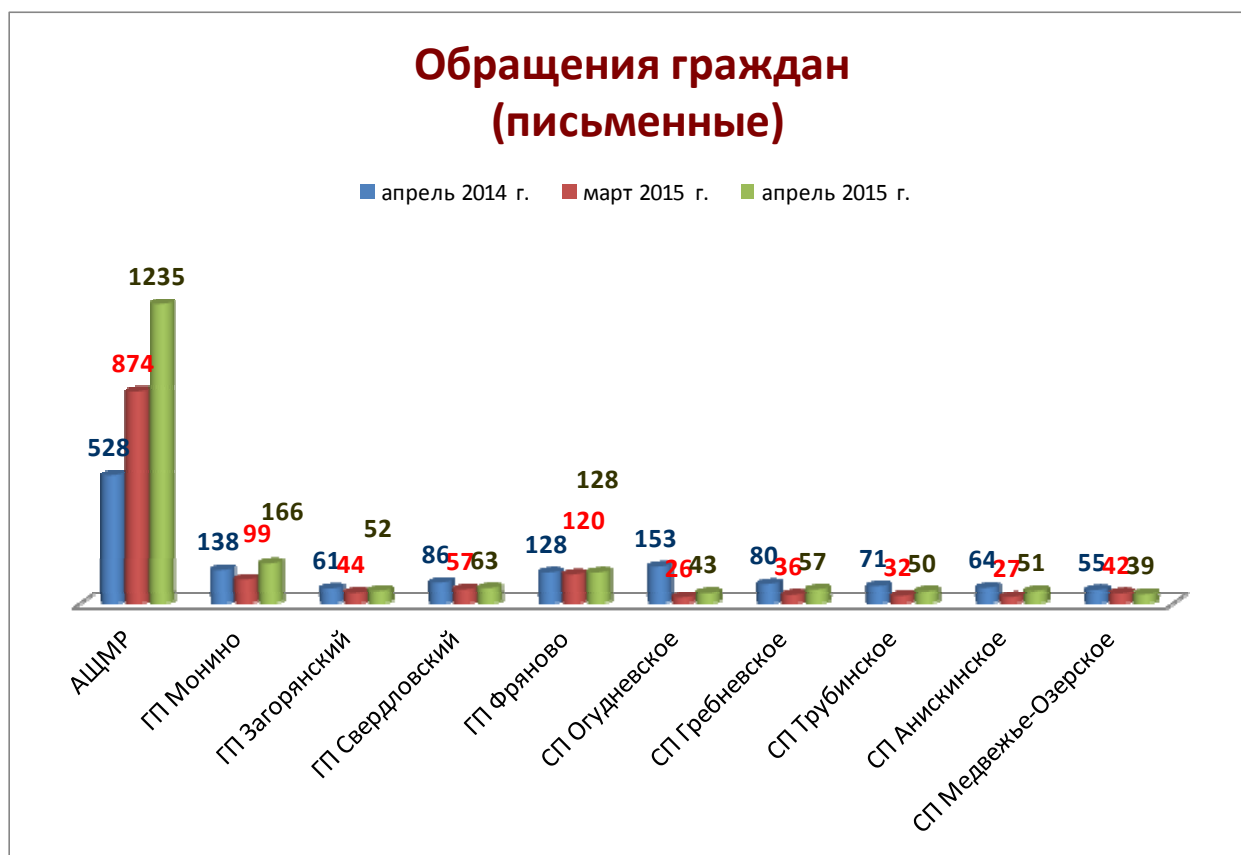


отчет по обращениям за апрель 2015 года

Управление по организации документооборота информирует Вас о том, что в **апреле 2015** года в Администрацию Щёлковского муниципального района поступило **1235** письменных обращений граждан, что на **361** обращение больше, чем в **марте 2015** года (**874**) и на **707** обращений больше, чем в **апреле 2014** года (**528**).

В администрациях городских и сельских поселений в **апреле 2015** года поступило **649** письменных обращений, что на **166** больше, чем в **марте 2015(483)** г. и на **187** обращений меньше, чем в **апреле 2014** года (**836**) (см. диаграмму 1).

Диаграмма 1.



На личном приеме Руководителем и Заместителями руководителя в **апреле** было принято **131** обращение от граждан, что на **11** обращений больше, чем в **марте 2015 г.(120)**.

В администрациях городских и сельских поселений в **апреле 2015г.** на **личном приеме** Главами Администраций поселений и заместителями было принято **149** обращений, что на **7** обращений больше, чем в **марте 2015** (**142**) и на **15** больше, чем в **апреле 2014** года (**134**) (см. диаграмму 2).

Диаграмма 2.

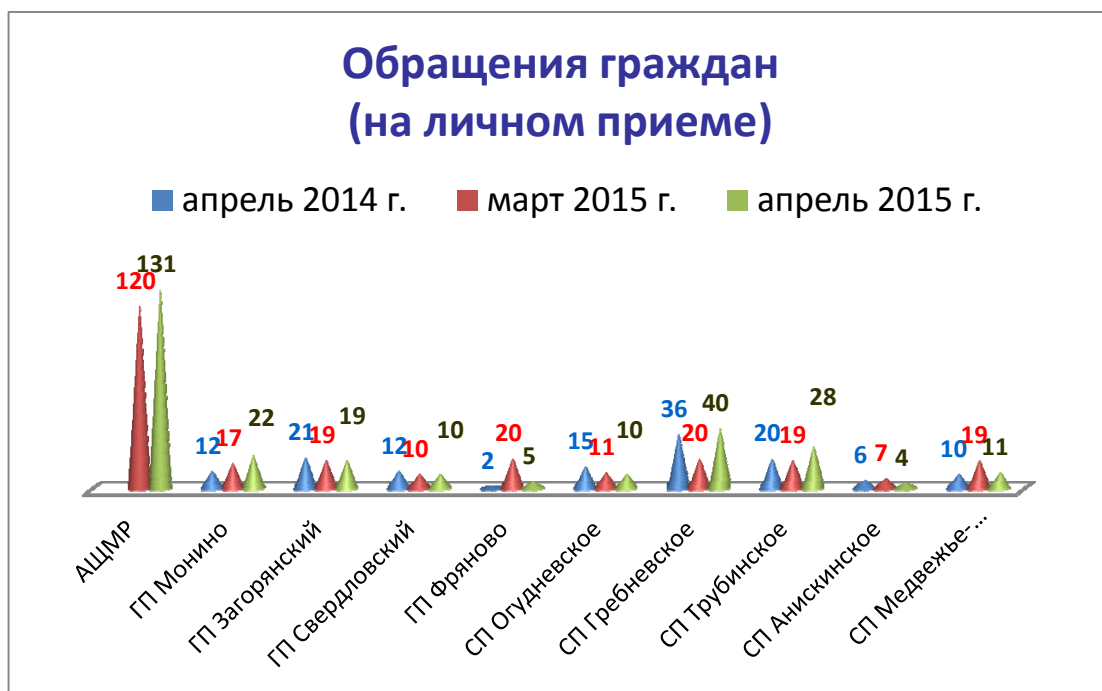


Диаграмма 3.

Тематика обращений граждан Администрация Щелковского муниципального района

■ Апрель 2014 год
 ■ Март 2015 год
 ■ Апрель 2015 год

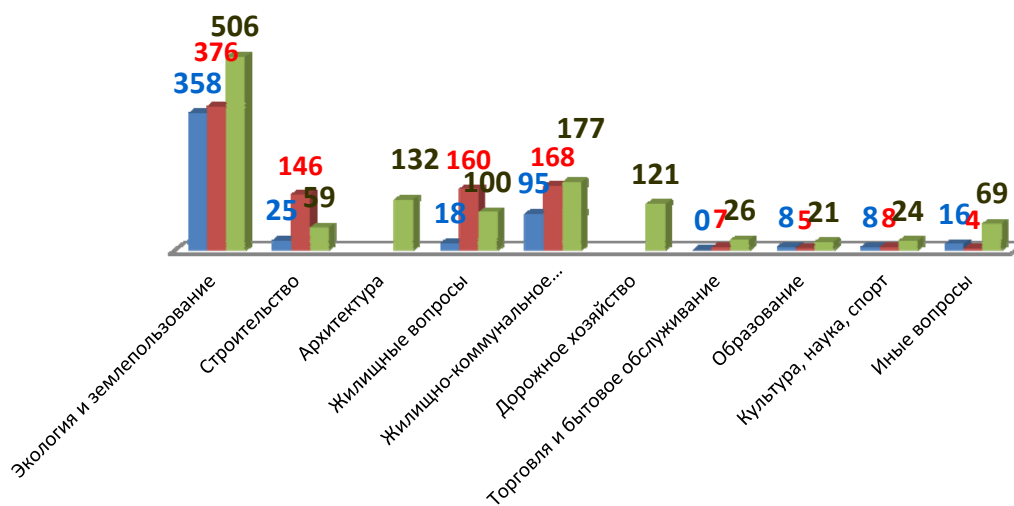
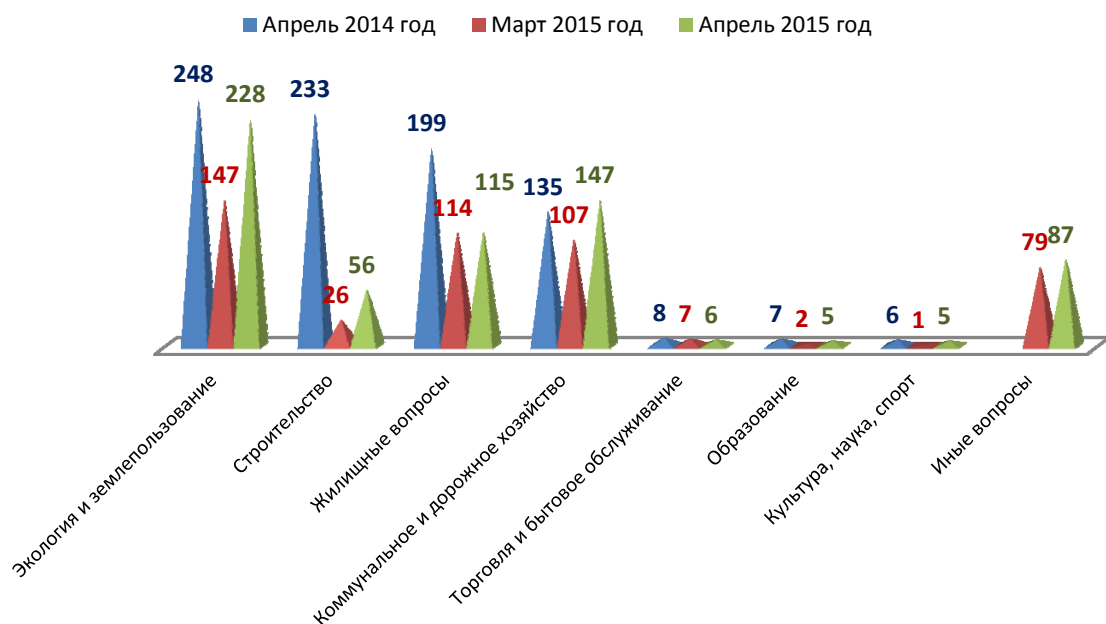


Диаграмма 4.

Тематика обращений граждан Городские и сельские поселения



Начиная с **30.03.2015**, в Администрации Щелковского муниципального района обращения граждан регистрируются только в МСЭД.

А также, с **16.04.2015** рабочая переписка с городскими и сельскими поселениями ведется только по МСЭД.

С.А.Родионова
И.В. Богдзевич
8(496)56-11-158