



УТВЕРЖДЕНО

постановлением Администрации
городского округа Щёлково

от 25.12.2019 № 5423

ОПИСАНИЕ МЕСТОПОЛОЖЕНИЯ ГРАНИЦ

Зона публичного сервитута объекта «Газораспределительная сеть с. Петровское, кадастровый номер
50:14:0000000:119855»

(наименование объекта, местоположение границ которого описано (далее - объект))

Раздел 1

Сведения об объекте

№ п/п	Характеристики объекта	Описание характеристик
1	2	3
1	Местоположение объекта	Московская область, городской округ Щёлково, с. Петровское
2	Площадь объекта ± величина погрешности определения площади ($P \pm \Delta P$)	27 398 м ² ± 58 м ²
3	Иные характеристики объекта	Вид объекта реестра границ: Зона с особыми условиями использования территории Содержание ограничений использования объектов недвижимости в пределах зоны или территории: Публичный сервитут, для целей размещения линейных объектов системы газоснабжения, их неотъемлемых технологических частей. Срок установления 49 лет.

Раздел 2

Сведения о местоположении границ объекта					
1. Система координат		МСК-50, зона 2			
2. Сведения о характерных точках границ объекта					
Обозначение характерных точек границ	Координаты, м		Метод определения координат характерной точки	Средняя квадратическая погрешность положения характерной точки (Mt), м	Описание обозначения точки на местности (при наличии)
	X	Y			
1	2	3	4	5	6
—	—	—	—	—	—
3. Сведения о характерных точках части (частей) границы объекта					
1	2	3	4	5	6
Часть № 1 (ОЗ_1)					
1	506 771,40	2 233 847,47	Метод спутниковых геодезических измерений (определений)	0,10	—
596	506 732,36	2 233 874,96		0,10	
595	506 709,50	2 233 892,89		0,10	
594	506 663,45	2 233 916,20		0,10	
593	506 645,37	2 233 924,63		0,10	
592	506 644,62	2 233 920,49		0,10	
591	506 640,75	2 233 921,62		0,10	
590	506 641,63	2 233 926,37		0,10	
589	506 640,70	2 233 926,81		0,10	
588	506 556,11	2 233 941,40		0,10	
587	506 521,49	2 233 945,30		0,10	
586	506 521,10	2 233 941,77		0,10	
585	506 517,09	2 233 942,03		0,10	
584	506 517,52	2 233 945,74		0,10	
583	506 468,33	2 233 951,27		0,10	

Раздел 2

Сведения о местоположении границ объекта					
1	2	3	4	5	6
582	506 468,32	2 233 947,98	Метод спутниковых геодезических измерений (определений)	0,10	—
581	506 464,33	2 233 948,43		0,10	
580	506 464,33	2 233 951,72		0,10	
579	506 430,15	2 233 955,56		0,10	
578	506 430,13	2 233 949,73		0,10	
577	506 427,82	2 233 949,66		0,10	
576	506 427,64	2 233 955,97		0,10	
575	506 400,98	2 233 960,06		0,10	
574	506 377,32	2 233 962,19		0,10	
573	506 352,40	2 233 964,94		0,10	
572	506 330,78	2 233 967,55		0,10	
571	506 295,65	2 233 971,79		0,10	
570	506 230,83	2 233 966,82		0,10	
569	506 157,89	2 233 960,61		0,10	
568	506 096,12	2 233 953,99		0,10	
567	506 064,19	2 233 953,34		0,10	
566	506 064,31	2 233 952,29		0,10	
565	506 060,30	2 233 952,17		0,10	
564	506 060,17	2 233 953,26		0,10	
563	506 037,42	2 233 952,83		0,10	

Раздел 2

Сведения о местоположении границ объекта					
1	2	3	4	5	6
562	506 011,76	2 233 947,53	Метод спутниковых геодезических измерений (определений)	0,10	—
561	506 011,91	2 233 946,79		0,10	
560	506 008,00	2 233 945,96		0,10	
559	506 007,84	2 233 946,71		0,10	
558	505 969,46	2 233 938,60		0,10	
557	505 969,62	2 233 937,85		0,10	
556	505 965,70	2 233 937,02		0,10	
555	505 965,55	2 233 937,75		0,10	
554	505 944,72	2 233 933,12		0,10	
553	505 944,91	2 233 932,27		0,10	
552	505 941,01	2 233 931,40		0,10	
551	505 940,82	2 233 932,26		0,10	
550	505 922,22	2 233 928,13		0,10	
549	505 922,43	2 233 927,19		0,10	
548	505 918,52	2 233 926,32		0,10	
547	505 918,31	2 233 927,26		0,10	
546	505 909,06	2 233 925,20		0,10	
545	505 844,76	2 233 904,99		0,10	
544	505 845,33	2 233 901,52		0,10	
543	505 841,38	2 233 900,88		0,10	

Раздел 2

Сведения о местоположении границ объекта					
1	2	3	4	5	6
542	505 840,83	2 233 904,27	Метод спутниковых геодезических измерений (определений)	0,10	—
541	505 780,31	2 233 894,37		0,10	
540	505 775,79	2 233 928,06		0,10	
539	505 771,54	2 233 975,84		0,10	
538	505 766,86	2 234 062,82		0,10	
537	505 712,09	2 234 062,14		0,10	
536	505 679,17	2 234 059,73		0,10	
535	505 679,20	2 234 059,39		0,10	
534	505 675,21	2 234 059,10		0,10	
533	505 675,18	2 234 059,43		0,10	
532	505 651,12	2 234 057,66		0,10	
531	505 599,13	2 234 052,32		0,10	
530	505 600,08	2 234 043,02		0,10	
529	505 596,07	2 234 042,96		0,10	
528	505 595,15	2 234 051,92		0,10	
527	505 579,23	2 234 050,28		0,10	
526	505 569,39	2 234 049,89		0,10	
525	505 566,25	2 234 049,54		0,10	
524	505 547,00	2 234 047,43		0,10	
523	505 510,05	2 234 043,37		0,10	

Раздел 2

Сведения о местоположении границ объекта					
1	2	3	4	5	6
522	505 510,29	2 234 041,15	Метод спутниковых геодезических измерений (определений)	0,10	—
521	505 506,31	2 234 040,71		0,10	
520	505 506,07	2 234 042,93		0,10	
519	505 412,49	2 234 032,09		0,10	
518	505 395,93	2 234 030,17		0,10	
517	505 402,82	2 233 970,08		0,10	
516	505 399,18	2 233 941,62		0,10	
515	505 394,56	2 233 930,71		0,10	
514	505 384,37	2 233 933,54		0,10	
513	505 373,22	2 233 936,60		0,10	
512	505 361,56	2 233 939,77		0,10	
511	505 362,37	2 233 942,72		0,10	
510	505 359,99	2 233 943,37		0,10	
509	505 335,71	2 233 938,71		0,10	
508	505 256,95	2 233 926,34		0,10	
507	505 273,94	2 233 860,78		0,10	
506	505 250,09	2 233 855,22		0,10	
505	505 233,15	2 233 851,80		0,10	
504	505 232,36	2 233 855,73		0,10	
503	505 249,24	2 233 859,13		0,10	

Раздел 2

Сведения о местоположении границ объекта					
1	2	3	4	5	6
502	505 269,04	2 233 863,74	Метод спутниковых геодезических измерений (определений)	0,10	—
501	505 251,97	2 233 929,61		0,10	
500	505 335,03	2 233 942,65		0,10	
499	505 360,49	2 233 947,54		0,10	
498	505 364,25	2 233 946,59		0,10	
497	505 364,20	2 233 946,37		0,10	
496	505 387,14	2 233 940,15		0,10	
495	505 391,33	2 233 945,24		0,10	
494	505 396,33	2 233 969,97		0,10	
493	505 389,60	2 234 030,59		0,10	
492	505 308,66	2 234 022,03		0,10	
491	505 308,08	2 234 024,76		0,10	
490	505 169,41	2 233 995,00		0,10	
489	505 168,75	2 233 998,06		0,10	
488	505 164,77	2 234 011,72		0,10	
487	505 127,53	2 233 998,12		0,10	
486	505 109,66	2 233 989,05		0,10	
485	505 107,33	2 233 995,75		0,10	
484	505 066,96	2 233 983,04		0,10	
483	505 072,00	2 233 967,04		0,10	

Раздел 2

Сведения о местоположении границ объекта					
1	2	3	4	5	6
482	505 063,96	2 233 959,92	Метод спутниковых геодезических измерений (определений)	0,10	—
481	505 033,23	2 233 932,44		0,10	
480	505 026,45	2 233 925,53		0,10	
479	505 032,41	2 233 917,77		0,10	
478	505 039,66	2 233 923,46		0,10	
477	505 046,29	2 233 928,13		0,10	
476	505 086,12	2 233 872,23		0,10	
475	505 063,10	2 233 855,06		0,10	
474	505 060,71	2 233 858,27		0,10	
473	505 080,59	2 233 873,10		0,10	
472	505 045,34	2 233 922,57		0,10	
471	505 042,04	2 233 920,25		0,10	
470	505 031,73	2 233 912,16		0,10	
469	505 023,62	2 233 922,64		0,10	
468	505 005,02	2 233 903,67		0,10	
467	504 998,14	2 233 896,35		0,10	
466	505 004,66	2 233 890,21		0,10	
465	505 001,92	2 233 887,30		0,10	
464	504 995,40	2 233 893,43		0,10	
463	504 981,53	2 233 878,54		0,10	

Раздел 2

Сведения о местоположении границ объекта					
1	2	3	4	5	6
462	504 962,95	2 233 858,90	Метод спутниковых геодезических измерений (определений)	0,10	—
461	504 968,17	2 233 853,99		0,10	
460	504 965,43	2 233 851,07		0,10	
459	504 960,16	2 233 856,03		0,10	
458	504 915,79	2 233 811,45		0,10	
457	504 919,55	2 233 807,70		0,10	
456	504 917,10	2 233 804,49		0,10	
455	504 912,97	2 233 808,62		0,10	
454	504 901,82	2 233 797,41		0,10	
453	504 883,79	2 233 777,78		0,10	
452	504 889,09	2 233 772,94		0,10	
451	504 886,39	2 233 769,99		0,10	
450	504 881,09	2 233 774,84		0,10	
449	504 865,31	2 233 757,66		0,10	
448	504 827,79	2 233 721,77		0,10	
447	504 835,70	2 233 713,50		0,10	
446	504 832,81	2 233 710,73		0,10	
445	504 824,89	2 233 719,01		0,10	
444	504 797,02	2 233 692,35		0,10	
443	504 807,47	2 233 681,42		0,10	

Раздел 2

Сведения о местоположении границ объекта					
1	2	3	4	5	6
442	504 804,58	2 233 678,66	Метод спутниковых геодезических измерений (определений)	0,10	—
441	504 794,13	2 233 689,59		0,10	
440	504 772,67	2 233 669,07		0,10	
439	504 825,97	2 233 609,37		0,10	
438	504 826,66	2 233 576,70		0,10	
437	504 827,29	2 233 576,70		0,10	
436	504 834,52	2 233 566,91		0,10	
435	504 856,69	2 233 540,01		0,10	
434	504 854,60	2 233 538,29		0,10	
433	504 858,69	2 233 533,10		0,10	
432	504 887,06	2 233 554,47		0,10	
431	504 889,47	2 233 551,28		0,10	
430	504 861,16	2 233 529,96		0,10	
429	504 861,68	2 233 529,30		0,10	
428	504 857,95	2 233 526,36		0,10	
427	504 830,83	2 233 505,00		0,10	
426	504 805,40	2 233 484,52		0,10	
425	504 802,89	2 233 487,64		0,10	
424	504 828,34	2 233 508,13		0,10	
423	504 856,06	2 233 529,97		0,10	

Раздел 2

Сведения о местоположении границ объекта					
1	2	3	4	5	6
422	504 849,04	2 233 538,88	Метод спутниковых геодезических измерений (определений)	0,10	—
421	504 851,06	2 233 540,55		0,10	
420	504 831,37	2 233 564,45		0,10	
419	504 825,27	2 233 572,70		0,10	
418	504 822,74	2 233 572,71		0,10	
417	504 822,00	2 233 607,81		0,10	
416	504 769,78	2 233 666,30		0,10	
415	504 754,04	2 233 651,25		0,10	
414	504 741,00	2 233 638,78		0,10	
413	504 738,24	2 233 641,67		0,10	
412	504 749,50	2 233 652,44		0,10	
411	504 735,08	2 233 663,66		0,10	
410	504 737,54	2 233 666,81		0,10	
409	504 752,42	2 233 655,23		0,10	
408	504 767,07	2 233 669,34		0,10	
407	504 774,07	2 233 675,94		0,10	
406	504 764,12	2 233 686,35		0,10	
405	504 767,01	2 233 689,11		0,10	
404	504 776,96	2 233 678,70		0,10	
403	504 788,71	2 233 689,94		0,10	

Раздел 2

Сведения о местоположении границ объекта					
1	2	3	4	5	6
402	504 777,28	2 233 701,90	Метод спутниковых геодезических измерений (определений)	0,10	—
401	504 780,17	2 233 704,67		0,10	
400	504 791,60	2 233 692,71		0,10	
399	504 829,37	2 233 728,82		0,10	
398	504 813,49	2 233 742,87		0,10	
397	504 816,18	2 233 745,84		0,10	
396	504 832,27	2 233 731,60		0,10	
395	504 862,45	2 233 760,46		0,10	
394	504 892,76	2 233 793,46		0,10	
393	504 882,52	2 233 802,86		0,10	
392	504 866,77	2 233 789,84		0,10	
391	504 862,47	2 233 794,00		0,10	
390	504 865,24	2 233 796,88		0,10	
389	504 866,98	2 233 795,20		0,10	
388	504 882,66	2 233 808,17		0,10	
387	504 895,47	2 233 796,41		0,10	
386	504 898,93	2 233 800,17		0,10	
385	504 917,28	2 233 818,61		0,10	
384	504 905,63	2 233 830,23		0,10	
383	504 908,45	2 233 833,06		0,10	

Раздел 2

Сведения о местоположении границ объекта					
1	2	3	4	5	6
382	504 920,10	2 233 821,44	Метод спутниковых геодезических измерений (определений)	0,10	—
381	504 958,61	2 233 860,13		0,10	
380	504 948,89	2 233 869,83		0,10	
379	504 949,08	2 233 870,16		0,10	
378	504 943,81	2 233 876,35		0,10	
377	504 946,10	2 233 878,21		0,10	
376	504 961,35	2 233 863,05		0,10	
375	504 975,93	2 233 878,56		0,10	
374	504 967,41	2 233 887,31		0,10	
373	504 970,27	2 233 890,10		0,10	
372	504 978,67	2 233 881,47		0,10	
371	504 993,34	2 233 897,07		0,10	
370	505 000,88	2 233 905,10		0,10	
369	504 996,85	2 233 909,73		0,10	
368	504 999,78	2 233 912,45		0,10	
367	505 003,67	2 233 908,00		0,10	
366	505 030,47	2 233 935,34		0,10	
365	505 043,58	2 233 947,06		0,10	
364	505 040,08	2 233 950,98		0,10	
363	505 043,06	2 233 953,65		0,10	

Раздел 2

Сведения о местоположении границ объекта					
1	2	3	4	5	6
362	505 046,56	2 233 949,73	Метод спутниковых геодезических измерений (определений)	0,10	—
361	505 059,85	2 233 961,61		0,10	
360	505 058,01	2 233 963,76		0,10	
359	505 061,05	2 233 966,36		0,10	
358	505 062,84	2 233 964,27		0,10	
357	505 067,40	2 233 968,31		0,10	
356	505 061,94	2 233 985,65		0,10	
355	505 107,39	2 233 999,96		0,10	
354	505 109,81	2 234 000,79		0,10	
353	505 111,93	2 233 994,69		0,10	
352	505 125,93	2 234 001,79		0,10	
351	505 167,41	2 234 016,97		0,10	
350	505 172,43	2 233 999,74		0,10	
349	505 307,33	2 234 028,69		0,10	
348	505 302,80	2 234 056,09		0,10	
347	505 282,60	2 234 050,93		0,10	
346	505 260,35	2 234 045,15		0,10	
345	505 259,34	2 234 049,02		0,10	
344	505 281,60	2 234 054,80		0,10	
343	505 302,15	2 234 060,05		0,10	

Раздел 2

Сведения о местоположении границ объекта					
1	2	3	4	5	6
342	505 301,30	2 234 065,20	Метод спутниковых геодезических измерений (определений)	0,10	—
341	505 293,41	2 234 073,66		0,10	
340	505 298,02	2 234 144,93		0,10	
339	505 301,61	2 234 194,75		0,10	
338	505 301,90	2 234 198,74		0,10	
337	505 302,66	2 234 209,59		0,10	
336	505 302,95	2 234 213,58		0,10	
335	505 303,81	2 234 225,15		0,10	
334	505 304,10	2 234 229,14		0,10	
333	505 304,95	2 234 240,48		0,10	
332	505 305,16	2 234 244,47		0,10	
331	505 305,88	2 234 257,38		0,10	
330	505 281,87	2 234 260,57		0,10	
329	505 278,41	2 234 261,04		0,10	
328	505 278,94	2 234 265,00		0,10	
327	505 282,40	2 234 264,53		0,10	
326	505 310,08	2 234 260,85		0,10	
325	505 308,94	2 234 240,27		0,10	
324	505 305,78	2 234 196,88		0,10	
323	505 302,01	2 234 144,65		0,10	

Раздел 2

Сведения о местоположении границ объекта					
1	2	3	4	5	6
322	505 297,51	2 234 075,13	Метод спутниковых геодезических измерений (определений)	0,10	—
321	505 305,04	2 234 067,05		0,10	
320	505 306,85	2 234 057,12		0,10	
319	505 311,82	2 234 026,39		0,10	
318	505 395,35	2 234 035,22		0,10	
317	505 395,48	2 234 034,14		0,10	
316	505 412,03	2 234 036,07		0,10	
315	505 505,63	2 234 046,91		0,10	
314	505 544,32	2 234 051,16		0,10	
313	505 542,18	2 234 070,62		0,10	
312	505 512,14	2 234 066,92		0,10	
311	505 500,47	2 234 065,00		0,10	
310	505 498,57	2 234 064,92		0,10	
309	505 456,87	2 234 058,76		0,10	
308	505 374,99	2 234 055,06		0,10	
307	505 361,90	2 234 054,93		0,10	
306	505 332,05	2 234 074,50		0,10	
305	505 320,21	2 234 115,54		0,10	
304	505 318,99	2 234 181,90		0,10	
303	505 321,51	2 234 227,67		0,10	

Раздел 2

Сведения о местоположении границ объекта					
1	2	3	4	5	6
302	505 326,53	2 234 275,81	Метод спутниковых геодезических измерений (определений)	0,10	—
301	505 340,78	2 234 280,32		0,10	
300	505 338,50	2 234 293,21		0,10	
299	505 332,67	2 234 319,73		0,10	
298	505 327,90	2 234 342,13		0,10	
297	505 305,53	2 234 432,53		0,10	
296	505 305,10	2 234 434,06		0,10	
295	505 303,31	2 234 433,56		0,10	
294	505 300,35	2 234 444,56		0,10	
293	505 302,20	2 234 445,09		0,10	
292	505 299,98	2 234 455,19		0,10	
291	505 283,67	2 234 513,80		0,10	
290	505 268,37	2 234 509,36		0,10	
289	505 272,17	2 234 496,24		0,10	
288	505 282,56	2 234 466,54		0,10	
287	505 284,26	2 234 461,69		0,10	
286	505 282,46	2 234 461,06		0,10	
285	505 286,37	2 234 447,19		0,10	
284	505 282,52	2 234 446,10		0,10	
283	505 277,23	2 234 464,89		0,10	

Раздел 2

Сведения о местоположении границ объекта					
1	2	3	4	5	6
282	505 278,73	2 234 465,37	Метод спутниковых геодезических измерений (определений)	0,10	—
281	505 268,36	2 234 495,03		0,10	
280	505 262,86	2 234 514,01		0,10	
279	505 254,68	2 234 542,06		0,10	
278	505 251,71	2 234 541,31		0,10	
277	505 250,71	2 234 545,25		0,10	
276	505 253,52	2 234 545,97		0,10	
275	505 253,15	2 234 547,21		0,10	
274	505 256,98	2 234 548,35		0,10	
273	505 259,16	2 234 541,17		0,10	
272	505 267,25	2 234 513,21		0,10	
271	505 282,60	2 234 517,65		0,10	
270	505 273,75	2 234 547,11		0,10	
269	505 265,02	2 234 575,73		0,10	
268	505 262,67	2 234 584,04		0,10	
267	505 253,36	2 234 616,66		0,10	
266	505 251,49	2 234 623,20		0,10	
265	505 255,34	2 234 624,30		0,10	
264	505 256,12	2 234 621,57		0,10	
263	505 261,53	2 234 623,00		0,10	

Раздел 2

Сведения о местоположении границ объекта					
1	2	3	4	5	6
262	505 262,38	2 234 619,09	Метод спутниковых геодезических измерений (определений)	0,10	—
261	505 257,22	2 234 617,72		0,10	
260	505 266,00	2 234 586,96		0,10	
259	505 274,83	2 234 589,14		0,10	
258	505 275,81	2 234 585,27		0,10	
257	505 267,10	2 234 583,11		0,10	
256	505 267,80	2 234 580,64		0,10	
255	505 276,41	2 234 583,01		0,10	
254	505 277,45	2 234 579,20		0,10	
253	505 268,90	2 234 576,80		0,10	
252	505 277,58	2 234 548,27		0,10	
251	505 281,09	2 234 549,34		0,10	
250	505 282,25	2 234 545,51		0,10	
249	505 278,74	2 234 544,44		0,10	
248	505 285,20	2 234 523,22		0,10	
247	505 287,53	2 234 514,91		0,10	
246	505 303,86	2 234 456,15		0,10	
245	505 306,92	2 234 442,27		0,10	
244	505 305,24	2 234 441,79		0,10	
243	505 306,12	2 234 438,51		0,10	

Раздел 2

Сведения о местоположении границ объекта					
1	2	3	4	5	6
242	505 307,85	2 234 439,01	Метод спутниковых геодезических измерений (определений)	0,10	—
241	505 309,40	2 234 433,56		0,10	
240	505 318,70	2 234 395,96		0,10	
239	505 319,02	2 234 396,04		0,10	
238	505 320,03	2 234 392,17		0,10	
237	505 319,67	2 234 392,07		0,10	
236	505 321,90	2 234 383,04		0,10	
235	505 322,40	2 234 383,17		0,10	
234	505 323,37	2 234 379,29		0,10	
233	505 322,86	2 234 379,16		0,10	
232	505 327,10	2 234 362,04		0,10	
231	505 327,66	2 234 362,18		0,10	
230	505 328,62	2 234 358,30		0,10	
229	505 328,06	2 234 358,16		0,10	
228	505 331,80	2 234 343,03		0,10	
227	505 336,58	2 234 320,59		0,10	
226	505 342,42	2 234 293,99		0,10	
225	505 345,33	2 234 277,56		0,10	
224	505 330,23	2 234 272,79		0,10	
223	505 325,50	2 234 227,35		0,10	

Раздел 2

Сведения о местоположении границ объекта					
1	2	3	4	5	6
222	505 325,19	2 234 221,70	Метод спутниковых геодезических измерений (определений)	0,10	—
221	505 330,01	2 234 221,36		0,10	
220	505 329,73	2 234 217,37		0,10	
219	505 324,97	2 234 217,70		0,10	
218	505 323,00	2 234 181,83		0,10	
217	505 324,18	2 234 117,55		0,10	
216	505 327,15	2 234 117,55		0,10	
215	505 327,15	2 234 113,55		0,10	
214	505 324,87	2 234 113,55		0,10	
213	505 335,48	2 234 077,04		0,10	
212	505 363,08	2 234 058,95		0,10	
211	505 374,88	2 234 059,06		0,10	
210	505 456,49	2 234 062,75		0,10	
209	505 496,31	2 234 068,63		0,10	
208	505 494,53	2 234 110,41		0,10	
207	505 498,53	2 234 110,58		0,10	
206	505 500,29	2 234 069,22		0,10	
205	505 511,61	2 234 070,89		0,10	
204	505 541,74	2 234 074,59		0,10	
203	505 539,48	2 234 094,81		0,10	

Раздел 2

Сведения о местоположении границ объекта					
1	2	3	4	5	6
202	505 543,50	2 234 094,80	Метод спутниковых геодезических измерений (определений)	0,10	—
201	505 545,93	2 234 073,08		0,10	
200	505 548,30	2 234 051,60		0,10	
199	505 563,90	2 234 053,36		0,10	
198	505 569,23	2 234 053,88		0,10	
197	505 578,94	2 234 054,27		0,10	
196	505 650,77	2 234 061,65		0,10	
195	505 711,92	2 234 066,14		0,10	
194	505 768,00	2 234 066,83		0,10	
193	505 820,79	2 234 074,11		0,10	
192	505 977,04	2 234 086,75		0,10	
191	505 996,39	2 234 088,86		0,10	
190	505 995,61	2 234 100,29		0,10	
189	505 923,05	2 234 095,26		0,10	
188	505 863,75	2 234 089,59		0,10	
187	505 805,19	2 234 083,61		0,10	
186	505 804,79	2 234 087,59		0,10	
185	505 833,89	2 234 090,56		0,10	
184	505 832,78	2 234 101,32		0,10	
183	505 836,75	2 234 101,73		0,10	

Раздел 2

Сведения о местоположении границ объекта					
1	2	3	4	5	6
182	505 837,87	2 234 090,97	Метод спутниковых геодезических измерений (определений)	0,10	—
181	505 861,38	2 234 093,37		0,10	
180	505 860,54	2 234 102,17		0,10	
179	505 864,52	2 234 102,55		0,10	
178	505 865,36	2 234 093,77		0,10	
177	505 878,33	2 234 095,01		0,10	
176	505 877,37	2 234 105,15		0,10	
175	505 881,35	2 234 105,53		0,10	
174	505 882,32	2 234 095,39		0,10	
173	505 906,49	2 234 097,70		0,10	
172	505 905,68	2 234 106,23		0,10	
171	505 909,66	2 234 106,61		0,10	
170	505 910,48	2 234 098,08		0,10	
169	505 922,73	2 234 099,25		0,10	
168	505 955,97	2 234 101,55		0,10	
167	505 955,56	2 234 107,44		0,10	
166	505 959,55	2 234 107,72		0,10	
165	505 959,96	2 234 101,83		0,10	
164	505 984,19	2 234 103,51		0,10	
163	505 983,78	2 234 109,41		0,10	

Раздел 2

Сведения о местоположении границ объекта					
1	2	3	4	5	6
162	505 987,77	2 234 109,69	Метод спутниковых геодезических измерений (определений)	0,10	—
161	505 988,18	2 234 103,79		0,10	
160	505 995,34	2 234 104,28		0,10	
159	505 994,89	2 234 110,74		0,10	
158	505 998,88	2 234 111,01		0,10	
157	505 999,32	2 234 104,61		0,10	
156	506 068,64	2 234 111,11		0,10	
155	506 093,96	2 234 112,97		0,10	
154	506 093,62	2 234 117,60		0,10	
153	506 097,61	2 234 117,90		0,10	
152	506 097,95	2 234 113,26		0,10	
151	506 110,66	2 234 114,20		0,10	
150	506 110,34	2 234 118,65		0,10	
149	506 114,33	2 234 118,94		0,10	
148	506 114,65	2 234 114,49		0,10	
147	506 160,31	2 234 117,84		0,10	
146	506 187,21	2 234 119,99		0,10	
145	506 187,02	2 234 122,27		0,10	
144	506 191,01	2 234 122,59		0,10	
143	506 191,19	2 234 120,31		0,10	

Раздел 2

Сведения о местоположении границ объекта					
1	2	3	4	5	6
142	506 209,13	2 234 121,75	Метод спутниковых геодезических измерений (определений)	0,10	—
141	506 208,94	2 234 124,08		0,10	
140	506 212,93	2 234 124,40		0,10	
139	506 213,11	2 234 122,06		0,10	
138	506 231,42	2 234 123,53		0,10	
137	506 231,23	2 234 126,04		0,10	
136	506 235,22	2 234 126,35		0,10	
135	506 235,41	2 234 123,84		0,10	
134	506 254,24	2 234 125,28		0,10	
133	506 253,78	2 234 131,33		0,10	
132	506 257,76	2 234 131,64		0,10	
131	506 258,23	2 234 125,59		0,10	
130	506 277,65	2 234 127,07		0,10	
129	506 290,34	2 234 128,24		0,10	
128	506 289,28	2 234 136,17		0,10	
127	506 293,25	2 234 136,70		0,10	
126	506 294,32	2 234 128,61		0,10	
125	506 309,31	2 234 130,00		0,10	
124	506 308,93	2 234 134,21		0,10	
123	506 312,91	2 234 134,58		0,10	

Раздел 2

Сведения о местоположении границ объекта					
1	2	3	4	5	6
122	506 313,30	2 234 130,36	Метод спутниковых геодезических измерений (определений)	0,10	—
121	506 328,43	2 234 131,76		0,10	
120	506 339,21	2 234 133,14		0,10	
119	506 337,86	2 234 143,77		0,10	
118	506 341,83	2 234 144,28		0,10	
117	506 343,18	2 234 133,64		0,10	
116	506 351,24	2 234 134,67		0,10	
115	506 369,58	2 234 152,96		0,10	
114	506 387,07	2 234 205,86		0,10	
113	506 406,25	2 234 232,76		0,10	
112	506 405,66	2 234 233,29		0,10	
111	506 408,32	2 234 236,28		0,10	
110	506 411,59	2 234 233,36		0,10	
109	506 390,68	2 234 204,03		0,10	
108	506 373,08	2 234 150,80		0,10	
107	506 353,10	2 234 130,87		0,10	
106	506 339,72	2 234 129,17		0,10	
105	506 328,87	2 234 127,78		0,10	
104	506 313,66	2 234 126,38		0,10	
103	506 277,99	2 234 123,09		0,10	

Раздел 2

Сведения о местоположении границ объекта					
1	2	3	4	5	6
102	506 233,72	2 234 119,70	Метод спутниковых геодезических измерений (определений)	0,10	—
101	506 160,61	2 234 113,85		0,10	
100	506 068,97	2 234 107,12		0,10	
99	505 999,60	2 234 100,57		0,10	
98	506 000,37	2 234 089,29		0,10	
97	506 066,47	2 234 096,46		0,10	
96	506 100,20	2 234 099,47		0,10	
95	506 231,05	2 234 110,05		0,10	
94	506 240,82	2 234 110,81		0,10	
93	506 259,50	2 234 112,27		0,10	
92	506 357,54	2 234 121,12		0,10	
91	506 377,18	2 234 120,28		0,10	
90	506 378,80	2 234 140,17		0,10	
89	506 387,80	2 234 177,49		0,10	
88	506 392,66	2 234 199,34		0,10	
87	506 395,54	2 234 204,85		0,10	
86	506 450,77	2 234 265,17		0,10	
85	506 453,72	2 234 262,47		0,10	
84	506 442,30	2 234 249,99		0,10	
83	506 448,92	2 234 249,47		0,10	

Раздел 2

Сведения о местоположении границ объекта					
1	2	3	4	5	6
82	506 448,07	2 234 245,53	Метод спутниковых геодезических измерений (определений)	0,10	—
81	506 438,87	2 234 246,25		0,10	
80	506 428,38	2 234 234,79		0,10	
79	506 443,12	2 234 221,75		0,10	
78	506 441,03	2 234 218,26		0,10	
77	506 425,68	2 234 231,84		0,10	
76	506 398,85	2 234 202,54		0,10	
75	506 396,45	2 234 197,96		0,10	
74	506 394,78	2 234 190,47		0,10	
73	506 397,75	2 234 190,48		0,10	
72	506 395,99	2 234 186,48		0,10	
71	506 393,89	2 234 186,47		0,10	
70	506 391,70	2 234 176,59		0,10	
69	506 382,76	2 234 139,54		0,10	
68	506 380,85	2 234 116,12		0,10	
67	506 375,62	2 234 116,35		0,10	
66	506 375,61	2 234 103,25		0,10	
65	506 376,45	2 234 066,09		0,10	
64	506 375,58	2 234 045,91		0,10	
63	506 375,58	2 234 027,95		0,10	

Раздел 2

Сведения о местоположении границ объекта					
1	2	3	4	5	6
62	506 383,01	2 234 027,95	Метод спутниковых геодезических измерений (определений)	0,10	—
61	506 384,63	2 234 027,93		0,10	
60	506 385,53	2 234 025,69		0,10	
59	506 385,54	2 234 023,92		0,10	
58	506 382,98	2 234 023,95		0,10	
57	506 371,58	2 234 023,95		0,10	
56	506 371,58	2 234 046,00		0,10	
55	506 372,44	2 234 066,13		0,10	
54	506 371,61	2 234 103,21		0,10	
53	506 371,62	2 234 116,52		0,10	
52	506 357,63	2 234 117,11		0,10	
51	506 259,84	2 234 108,28		0,10	
50	506 241,13	2 234 106,82		0,10	
49	506 241,39	2 234 103,45		0,10	
48	506 237,40	2 234 103,14		0,10	
47	506 237,14	2 234 106,51		0,10	
46	506 231,37	2 234 106,06		0,10	
45	506 100,54	2 234 095,48		0,10	
44	506 068,87	2 234 092,66		0,10	
43	506 069,10	2 234 090,51		0,10	

Раздел 2

Сведения о местоположении границ объекта					
1	2	3	4	5	6
42	506 065,13	2 234 090,08	Метод спутниковых геодезических измерений (определений)	0,10	—
41	506 064,89	2 234 092,27		0,10	
40	506 008,82	2 234 086,18		0,10	
39	506 014,53	2 234 048,43		0,10	
38	506 026,87	2 234 038,76		0,10	
37	506 024,40	2 234 035,61		0,10	
36	506 010,82	2 234 046,26		0,10	
35	506 004,94	2 234 085,12		0,10	
34	505 979,64	2 234 082,56		0,10	
33	505 979,94	2 234 078,74		0,10	
32	505 975,77	2 234 078,40		0,10	
31	505 975,40	2 234 082,61		0,10	
30	505 874,49	2 234 074,44		0,10	
29	505 874,55	2 234 073,69		0,10	
28	505 870,56	2 234 073,37		0,10	
27	505 870,50	2 234 074,12		0,10	
26	505 821,23	2 234 070,13		0,10	
25	505 770,84	2 234 063,18		0,10	
24	505 775,53	2 233 976,12		0,10	
23	505 779,77	2 233 928,51		0,10	

Раздел 2

Сведения о местоположении границ объекта					
1	2	3	4	5	6
22	505 783,73	2 233 898,99	Метод спутниковых геодезических измерений (определений)	0,10	—
21	505 843,31	2 233 908,73		0,10	
20	505 908,02	2 233 929,07		0,10	
19	505 966,66	2 233 942,09		0,10	
18	506 008,97	2 233 951,04		0,10	
17	506 036,97	2 233 956,82		0,10	
16	506 095,87	2 233 957,99		0,10	
15	506 157,51	2 233 964,59		0,10	
14	506 230,49	2 233 970,80		0,10	
13	506 295,74	2 233 975,81		0,10	
12	506 331,25	2 233 971,52		0,10	
11	506 352,85	2 233 968,92		0,10	
10	506 377,72	2 233 966,17		0,10	
9	506 401,46	2 233 964,03		0,10	
8	506 431,24	2 233 959,47		0,10	
7	506 556,67	2 233 945,37		0,10	
6	506 641,91	2 233 930,66		0,10	
5	506 665,20	2 233 919,80		0,10	
4	506 711,66	2 233 896,28		0,10	
3	506 734,73	2 233 878,19		0,10	

Раздел 2

Сведения о местоположении границ объекта					
1	2	3	4	5	6
2	506 773,70	2 233 850,74	Метод спутниковых геодезических измерений (определений)	0,10	—
1	506 771,40	2 233 847,47		0,10	
Вырез 1 из 1					
597	505 392,25	2 233 935,51	Метод спутниковых геодезических измерений (определений)	0,10	—
598	505 395,28	2 233 942,67		0,10	
599	505 395,05	2 233 943,47		0,10	
600	505 389,20	2 233 936,36		0,10	
597	505 392,25	2 233 935,51		0,10	
Часть № 2 (ОЗ_2)					
601	505 218,69	2 234 260,00	Метод спутниковых геодезических измерений (определений)	0,10	—
602	505 219,55	2 234 263,91		0,10	
603	505 216,09	2 234 264,67		0,10	
604	505 024,56	2 234 279,59		0,10	
605	505 024,25	2 234 275,61		0,10	
606	505 215,51	2 234 260,70		0,10	
601	505 218,69	2 234 260,00		0,10	
Часть № 3 (ОЗ_3)					
607	504 842,16	2 233 432,23	Метод спутниковых геодезических измерений (определений)	0,10	—
608	504 846,24	2 233 435,74		0,10	
609	504 839,04	2 233 446,71		0,10	
610	504 831,14	2 233 456,26		0,10	
611	504 826,89	2 233 453,26		0,10	

Раздел 2

Сведения о местоположении границ объекта					
1	2	3	4	5	6
612	504 829,19	2 233 449,99	Метод спутниковых геодезических измерений (определений)	0,10	—
613	504 830,42	2 233 450,86		0,10	
614	504 835,82	2 233 444,33		0,10	
615	504 840,97	2 233 436,48		0,10	
616	504 839,60	2 233 435,31		0,10	
607	504 842,16	2 233 432,23		0,10	

Раздел 3

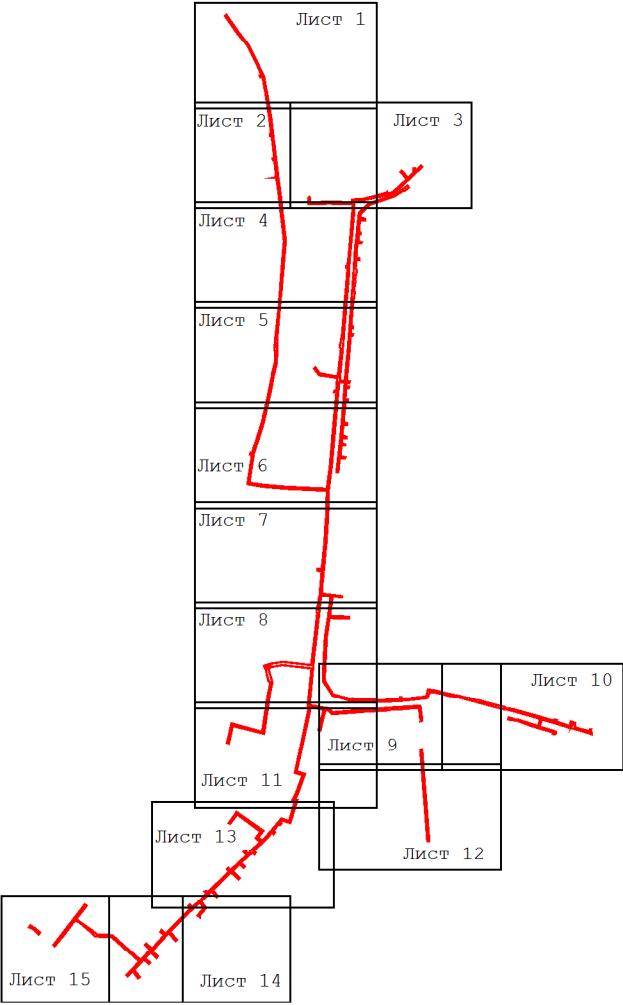
Сведения о местоположении измененных (уточненных) границ объекта

1. Система координат МСК-50, зона 2

2. Сведения о характерных точках границ объекта

Обозначение характерных точек границы	Существующие координаты, м		Измененные (уточненные) координаты, м		Метод определения координат характерной точки	Средняя квадратическая погрешность положения характерной точки (Mt), м	Описание обозначения точки на местности (при наличии)
	X	Y	X	Y			
1	2	3	4	5	6	7	8
—	—	—	—	—	—	—	—
3. Сведения о характерных точках части (частей) границы объекта							
1	2	3	4	5	6	7	8
—	—	—	—	—	—	—	—

Раздел 4
План границ объекта



Масштаб 1:16 000

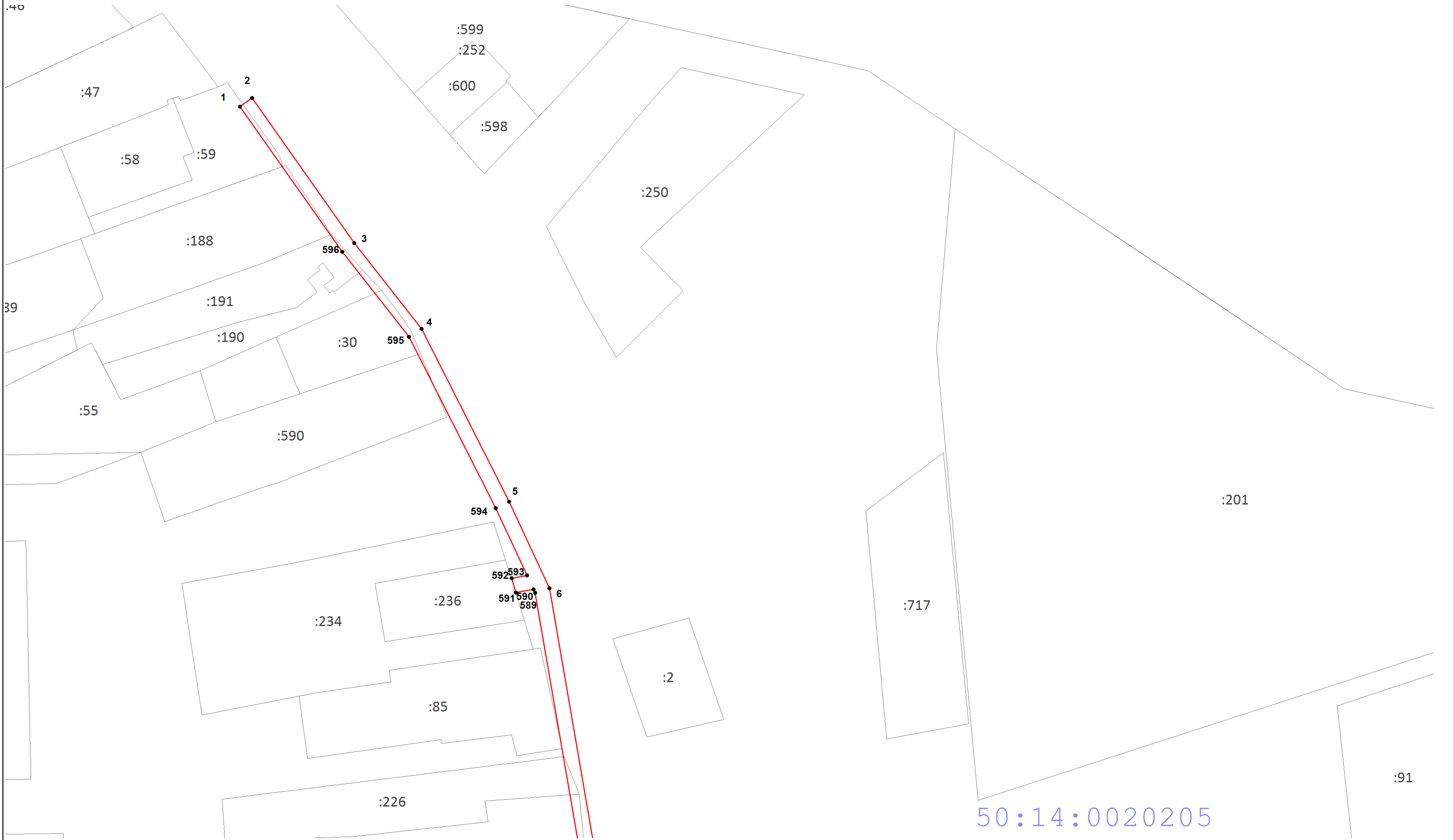
Используемые условные знаки и обозначения:

- 7 - характерная точка границы зоны
- граница зоны
- граница кадастрового квартала по сведениям ЕГРН
- граница земельного участка по сведениям ЕГРН
- граница района
- 50:14:0070125 - номер кадастрового квартала

Подпись _____ Дата « 07 » октября 20 19 г.

Место для оттиска печати (при наличии) лица, составившего описание местоположения границ объекта

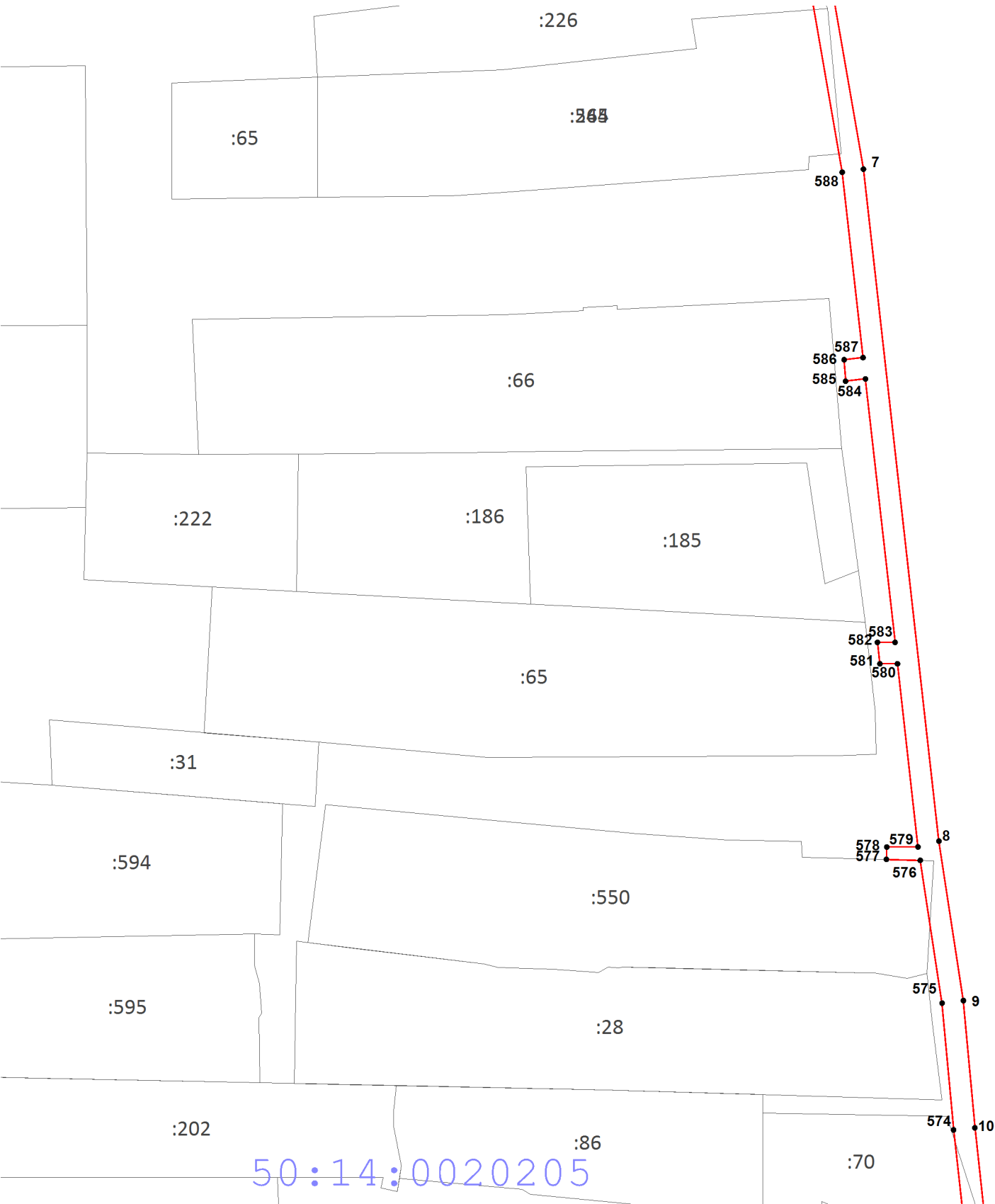




Масштаб 1:1 000

50:14:0020205

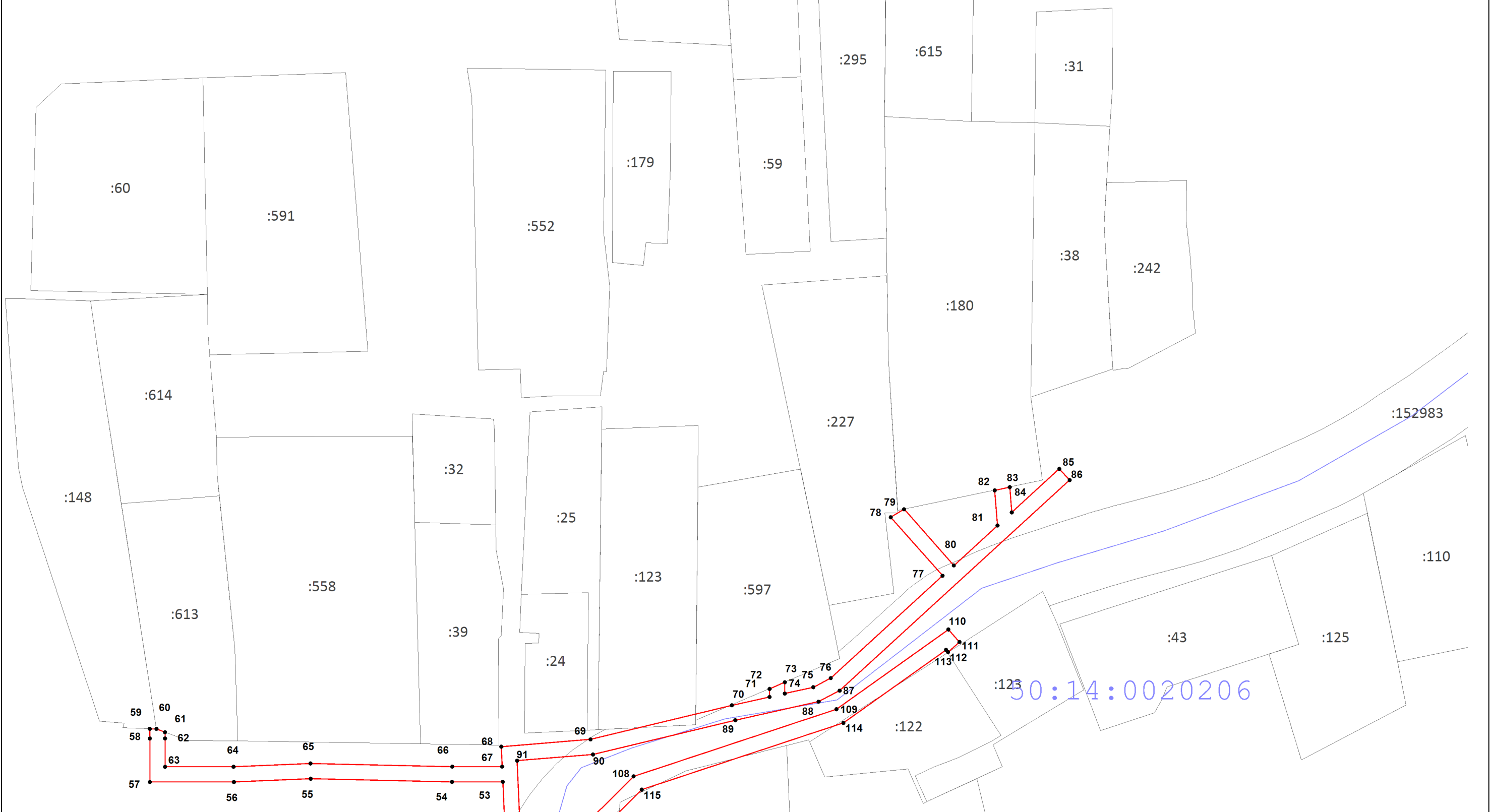
✓
50:14:0020205



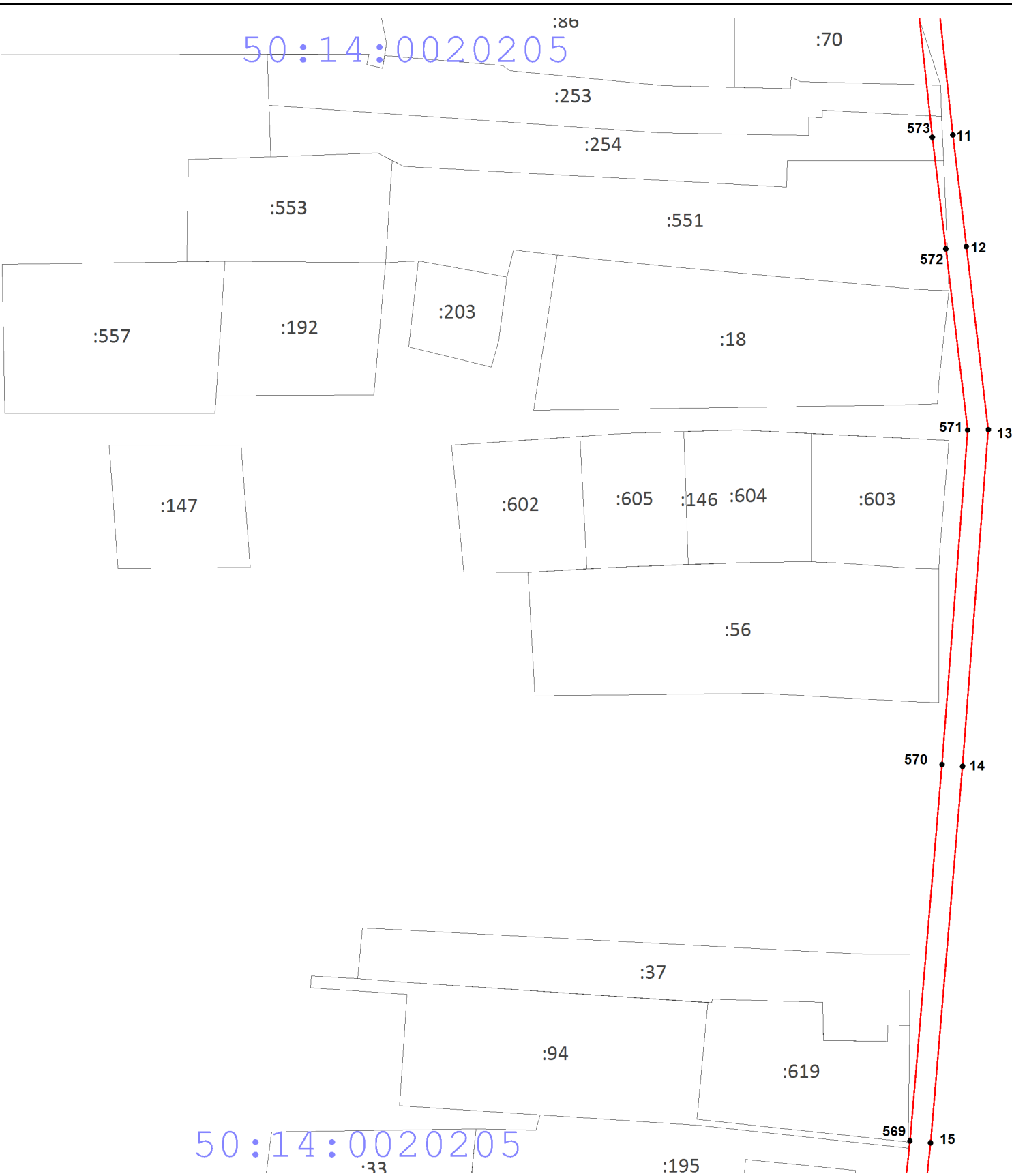
Масштаб 1:1 000



50:14:0020205



Масштаб 1:1 000



Масштаб 1:1 000

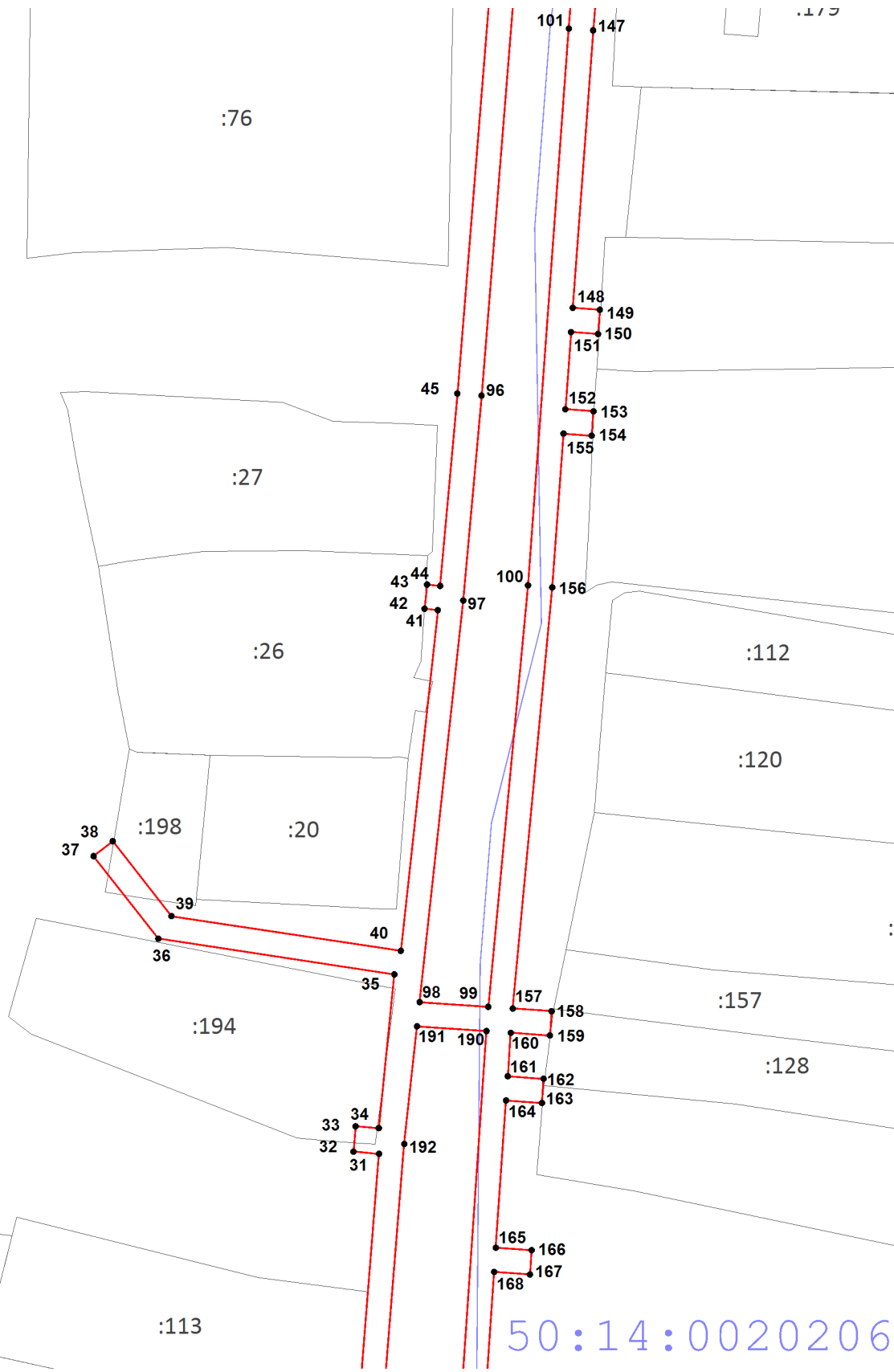
50:14:0020205



50:14:0020205

Масштаб 1:1 000

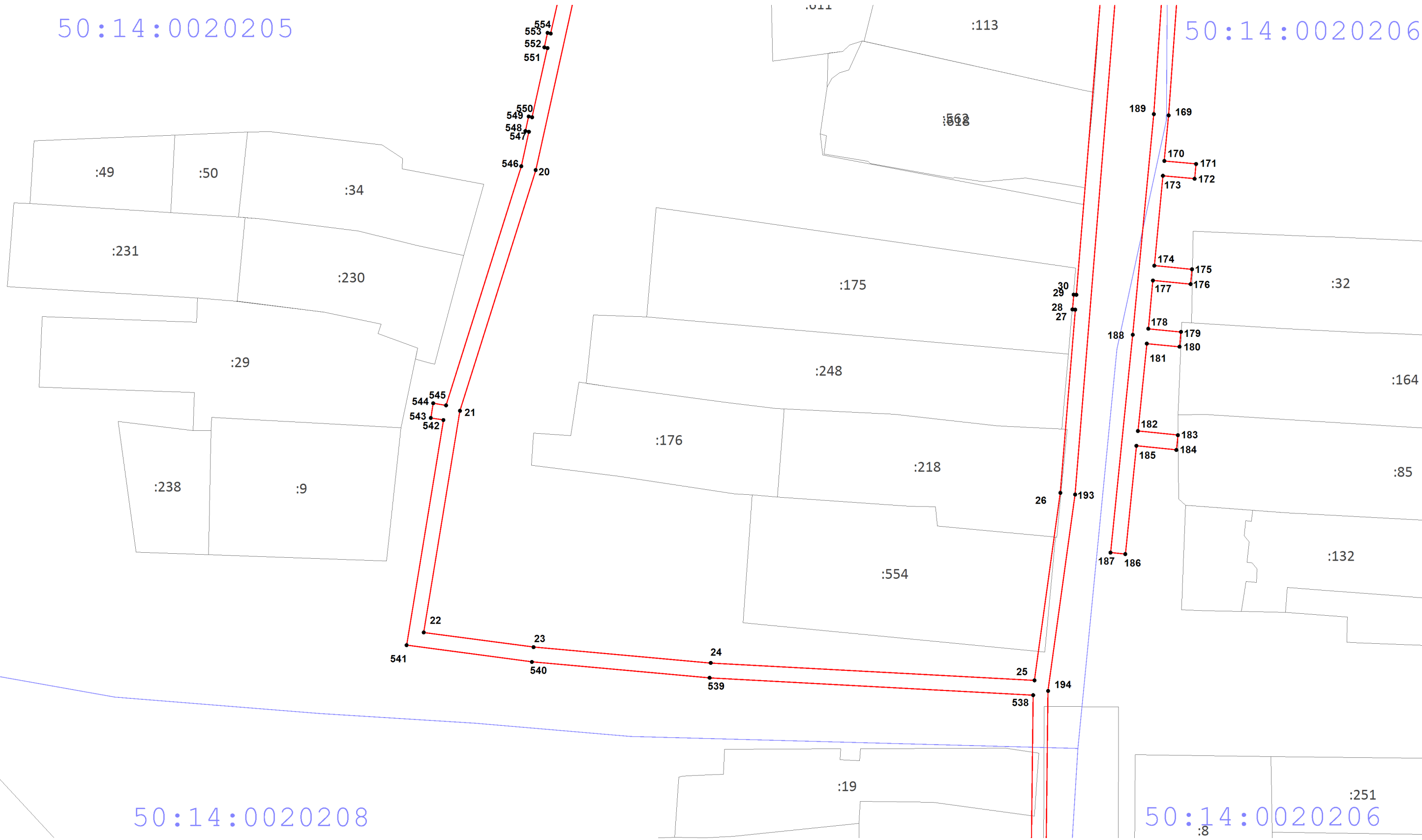
:76



50:14:0020206

50:14:0020205

50:14:0020206

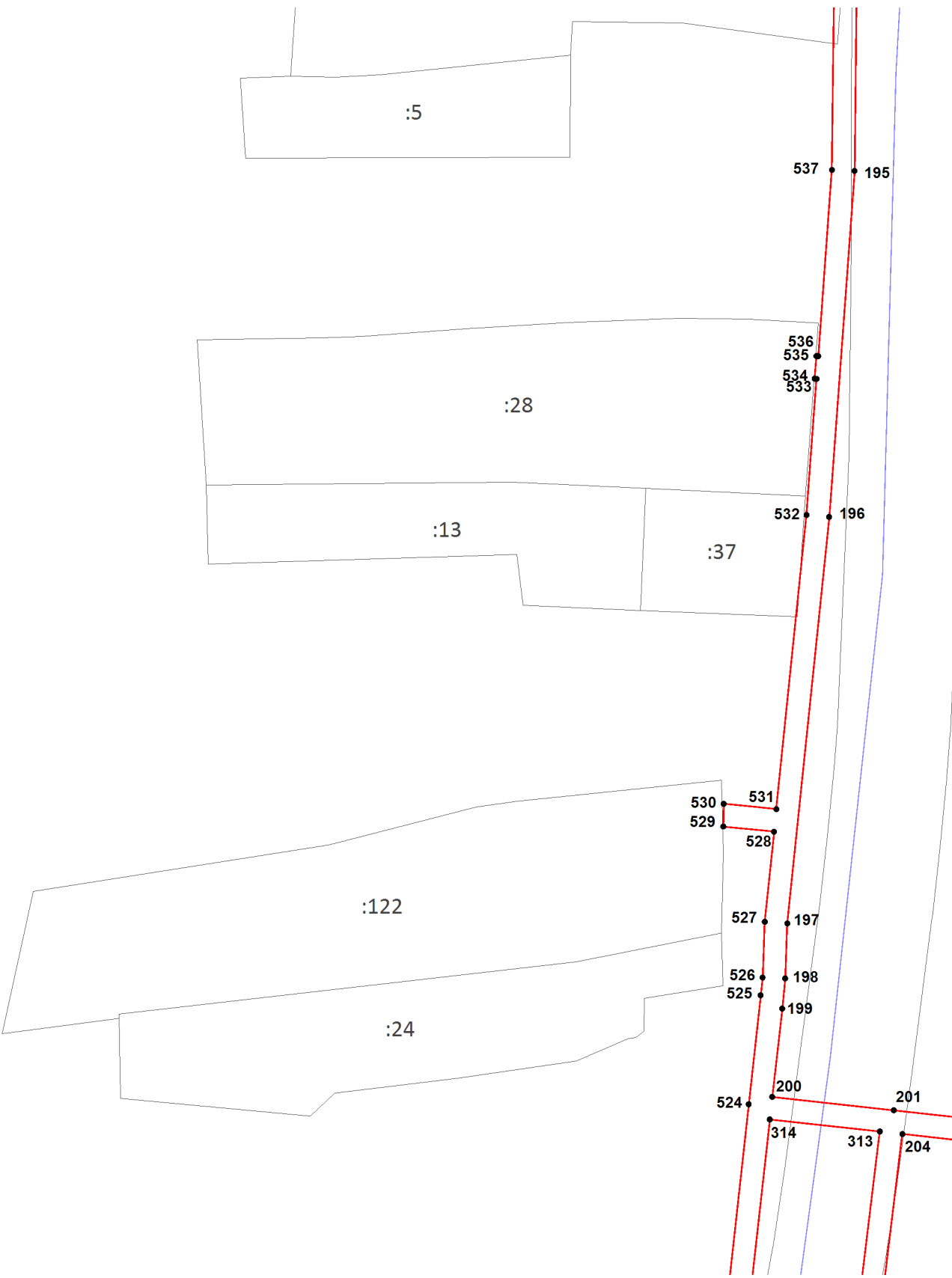


50:14:0020208

50:14:0020206

50:14:0020208

50:14:0020206
:8
:16
:251



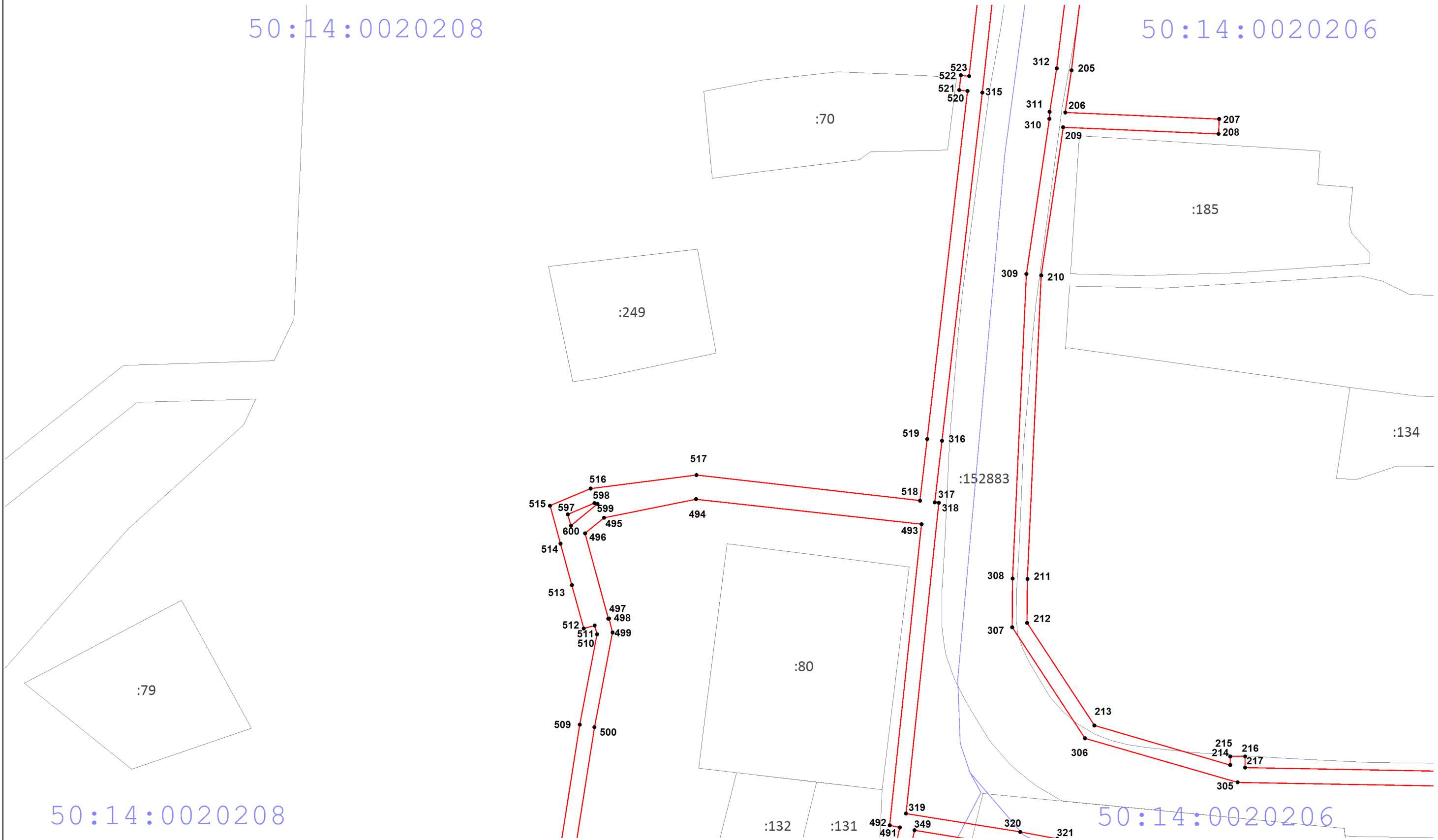
50:14:0020208

50:14:0020206

Масштаб 1:1 000

50:14:0020208

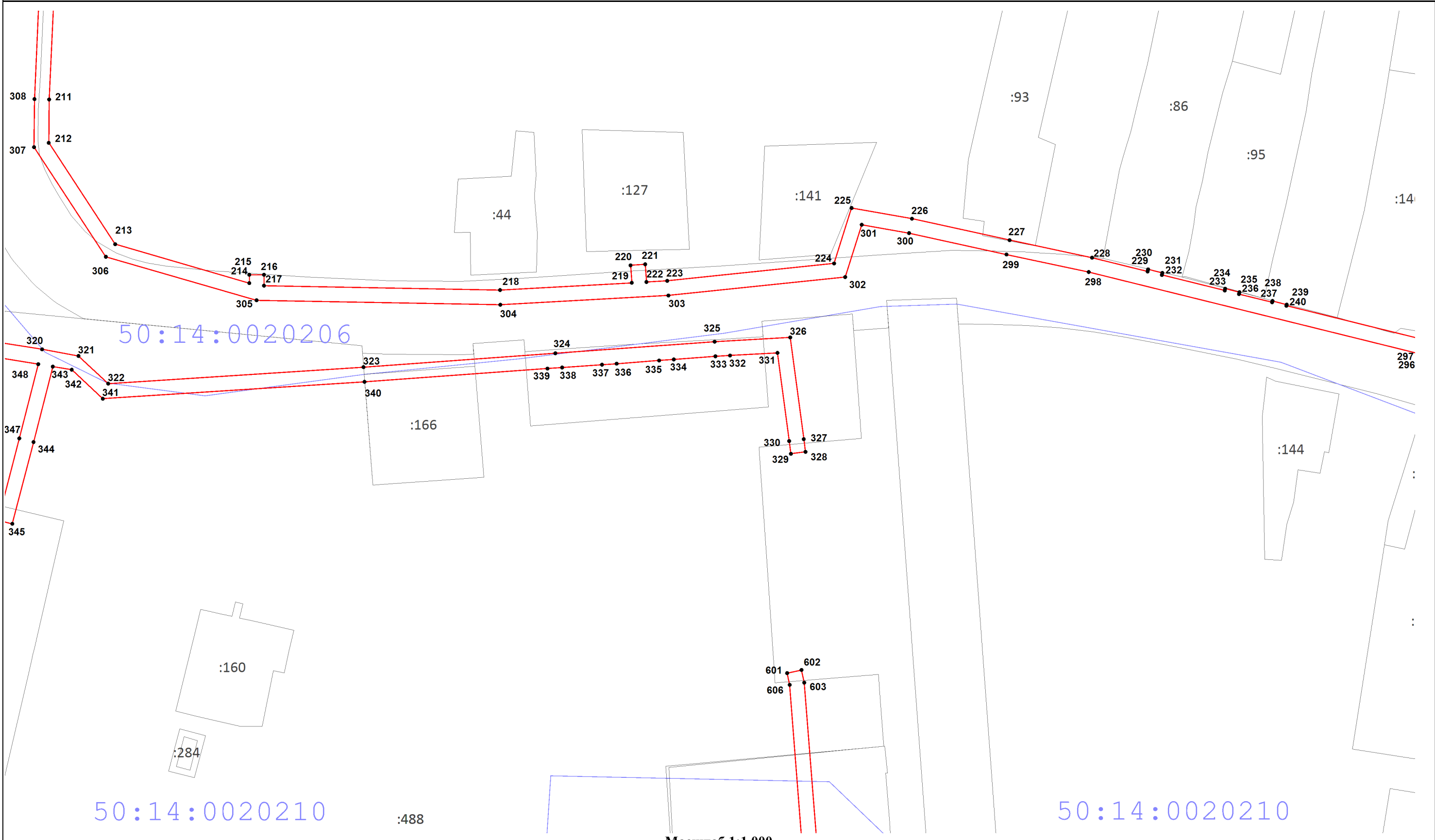
50:14:0020206



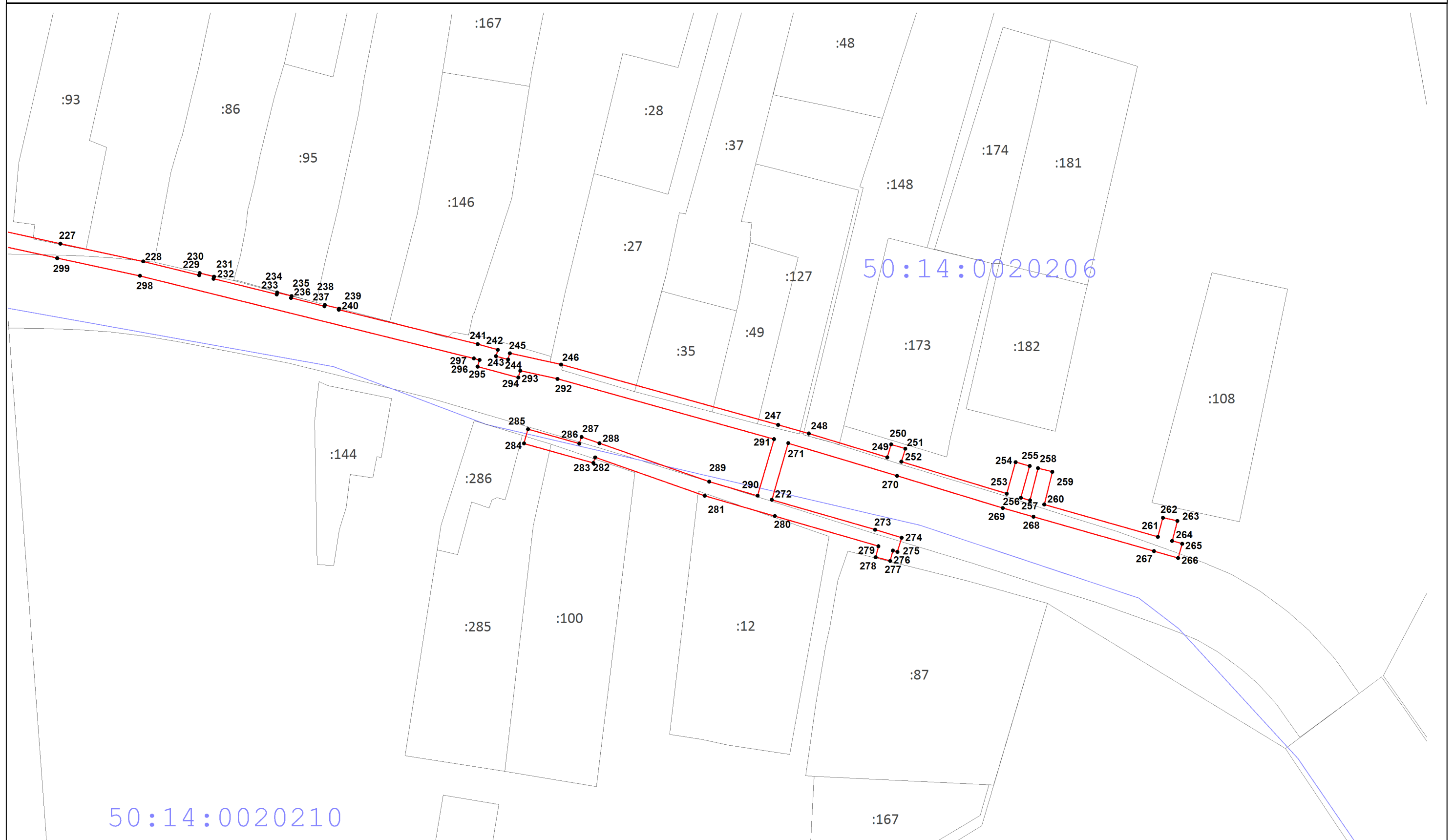
50:14:0020208

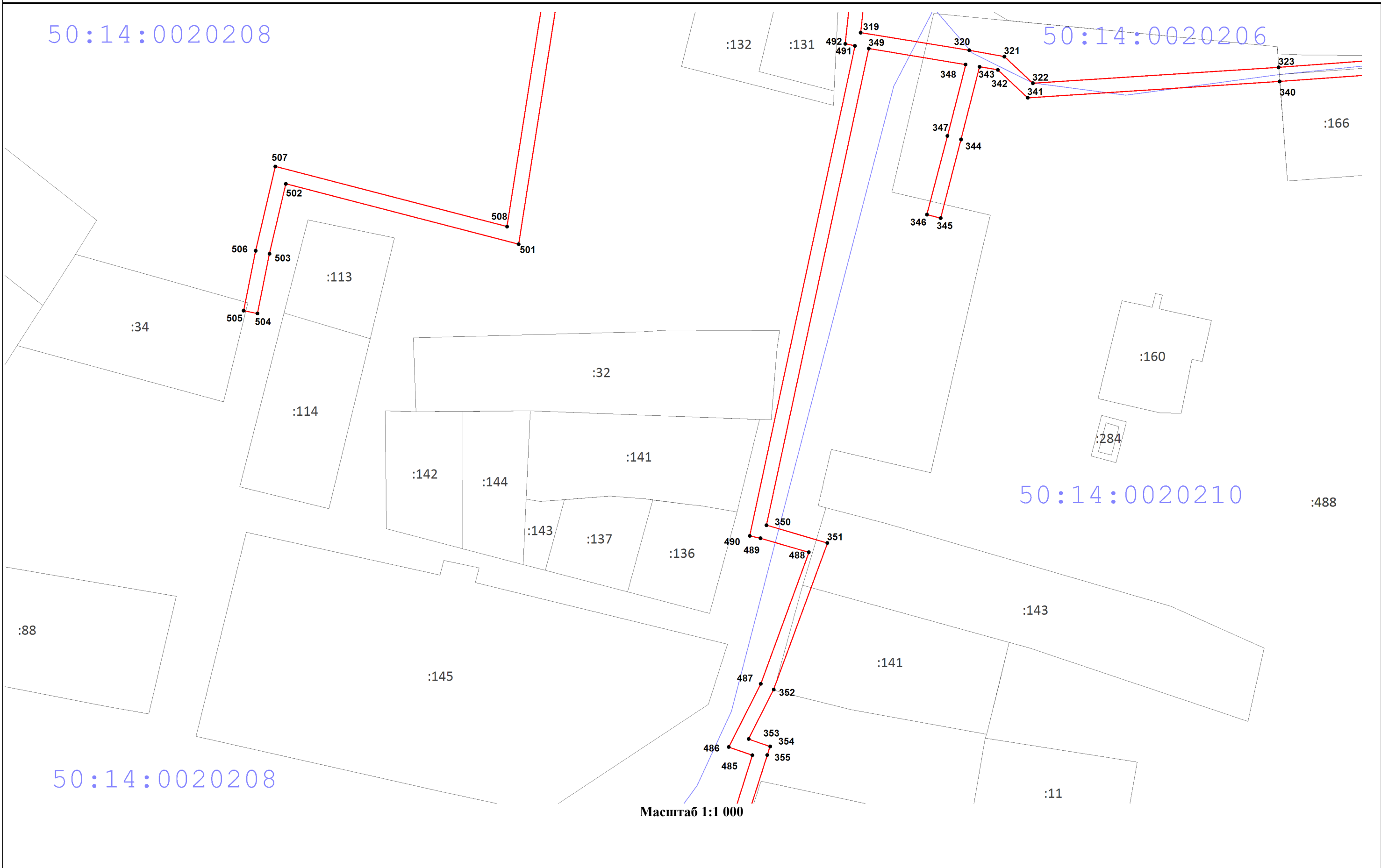
50:14:0020206

Масштаб 1:1 000



Масштаб 1:1 000





50:14:0020210

:488

50:14:0020210

:143

:11

:147

:39

:151335

:36

:341

:38

605 604

:99

50:14:0020209

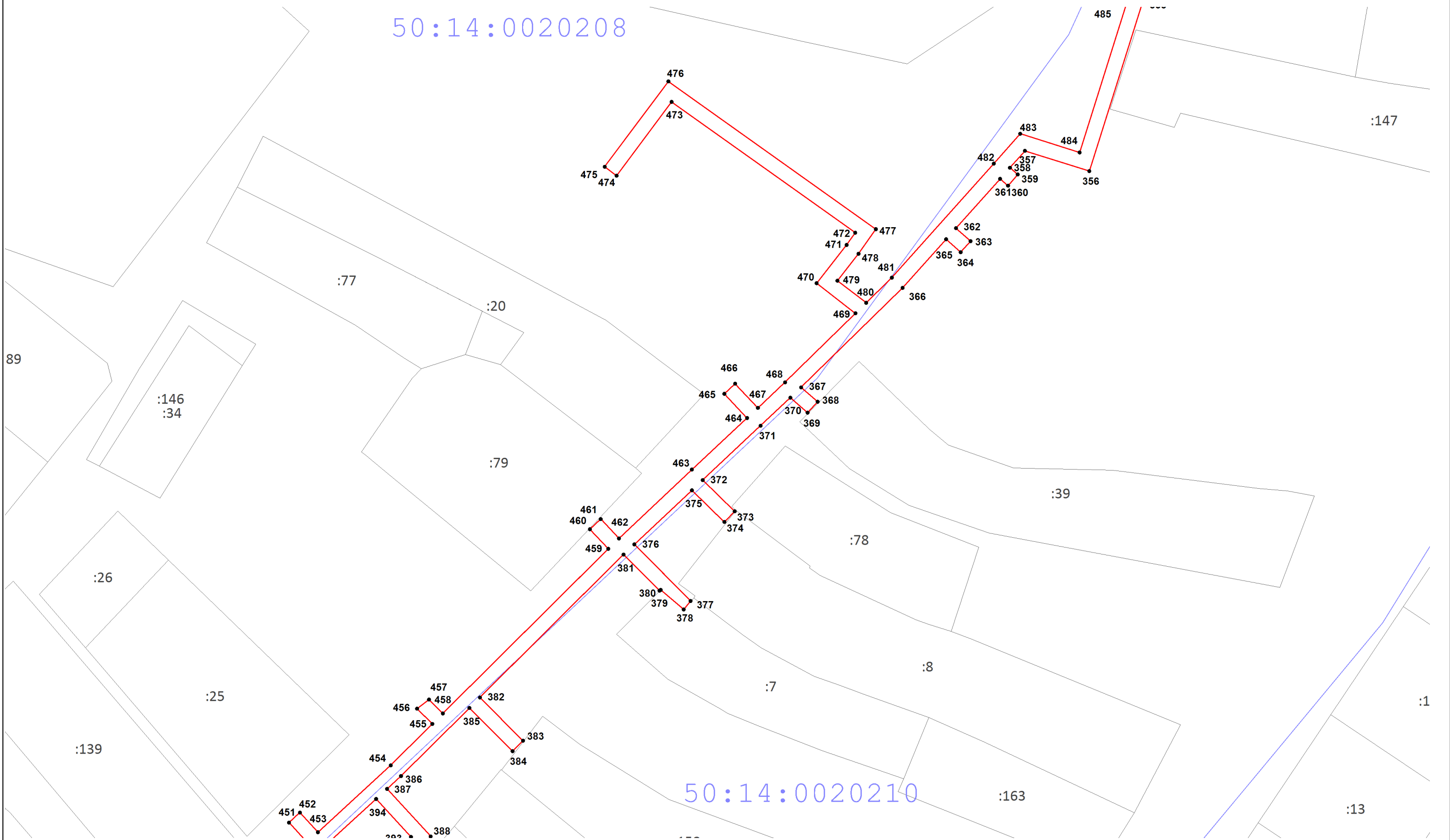
:17

:16

:18

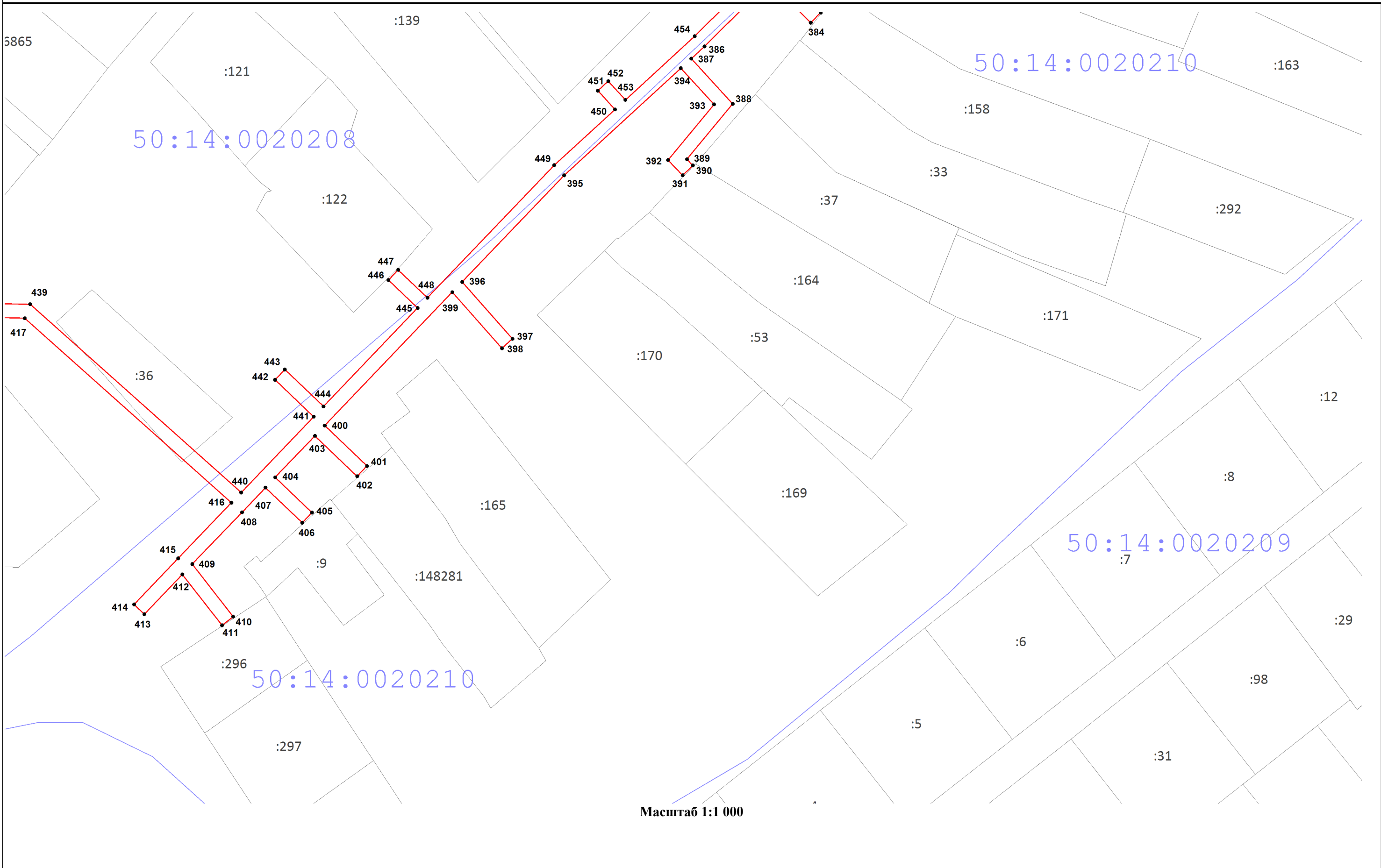
Масштаб 1:1 000

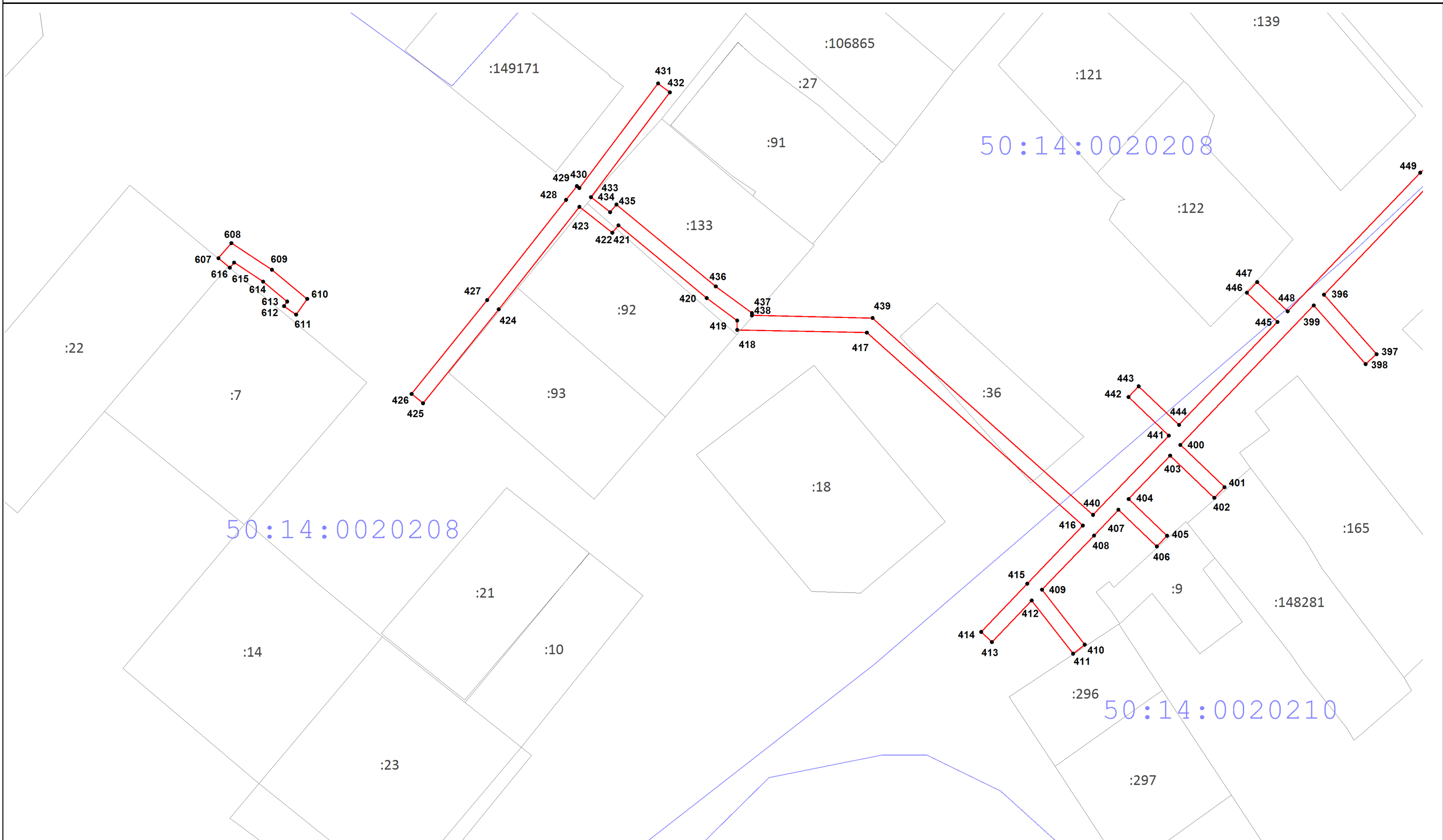
50:14:0020208



50:14:0020210

Масштаб 1:1 000





Масштаб 1:1 000