



УТВЕРЖДЕНО

постановлением Администрации
городского округа Щёлково

от 31.12.2019 № 5551

ОПИСАНИЕ МЕСТОПОЛОЖЕНИЯ ГРАНИЦ

*Зона публичного сервитута объекта «Газораспределительная сеть д. Булаково, кадастровый номер
50:14:0000000:124980»*

(наименование объекта, местоположение границ которого описано (далее - объект))

Раздел 1

Сведения об объекте

| № п/п | Характеристики объекта | Описание характеристик |
|----------|---|---|
| 1 | 2 | 3 |
| 1 | Местоположение объекта | Московская область, городской округ Щёлково, д Булаково |
| 2 | Площадь объекта ± величина погрешности определения площади ($P \pm \Delta P$) | 9 273 м ² ± 34 м ² |
| 3 | Иные характеристики объекта | Вид объекта реестра границ: Зона с особыми условиями использования территории Содержание ограничений использования объектов недвижимости в пределах зоны или территории: Публичный сервитут, для целей размещения линейных объектов системы газоснабжения, их неотъемлемых технологических частей. Срок установления 49 лет. |

Раздел 2

| Сведения о местоположении границ объекта | | | | | |
|---|---------------|----------------|---|---|--|
| 1. Система координат | | МСК-50, зона 2 | | | |
| 2. Сведения о характерных точках границ объекта | | | | | |
| Обозначение характерных точек границ | Координаты, м | | Метод определения координат характерной точки | Средняя квадратическая погрешность положения характерной точки (Mt), м | Описание обозначения точки на местности (при наличии) |
| | X | Y | | | |
| 1 | 2 | 3 | 4 | 5 | 6 |
| — | — | — | — | — | — |
| 3. Сведения о характерных точках части (частей) границы объекта | | | | | |
| 1 | 2 | 3 | 4 | 5 | 6 |
| Часть № 1 | | | | | |
| 1 | 516 512,75 | 2 243 135,08 | Метод спутниковых геодезических измерений (определений) | 0,10 | — |
| 2 | 516 510,52 | 2 243 136,13 | | 0,10 | |
| 3 | 516 459,43 | 2 243 161,61 | | 0,10 | |
| 4 | 516 446,71 | 2 243 168,19 | | 0,10 | |
| 5 | 516 381,28 | 2 243 198,86 | | 0,10 | |
| 6 | 516 352,65 | 2 243 211,09 | | 0,10 | |
| 7 | 516 321,25 | 2 243 224,61 | | 0,10 | |
| 8 | 516 290,44 | 2 243 238,46 | | 0,10 | |
| 9 | 516 258,65 | 2 243 255,14 | | 0,10 | |
| 10 | 516 247,57 | 2 243 261,92 | | 0,10 | |
| 11 | 516 231,68 | 2 243 270,66 | | 0,10 | |
| 12 | 516 208,62 | 2 243 287,03 | | 0,10 | |
| 13 | 516 196,85 | 2 243 277,97 | | 0,10 | |
| 14 | 516 193,68 | 2 243 274,94 | | 0,10 | |
| 15 | 516 184,74 | 2 243 282,27 | | 0,10 | |

Раздел 2

| Сведения о местоположении границ объекта | | | | | |
|---|------------|--------------|---|----------|----------|
| 1 | 2 | 3 | 4 | 5 | 6 |
| 16 | 516 160,90 | 2 243 303,81 | Метод спутниковых геодезических измерений (определений) | 0,10 | — |
| 17 | 516 167,78 | 2 243 313,10 | | 0,10 | |
| 18 | 516 168,51 | 2 243 312,33 | | 0,10 | |
| 19 | 516 171,91 | 2 243 315,59 | | 0,10 | |
| 20 | 516 168,93 | 2 243 318,27 | | 0,10 | |
| 21 | 516 168,63 | 2 243 317,98 | | 0,10 | |
| 22 | 516 154,67 | 2 243 331,89 | | 0,10 | |
| 23 | 516 120,03 | 2 243 370,38 | | 0,10 | |
| 24 | 516 115,37 | 2 243 376,10 | | 0,10 | |
| 25 | 516 116,60 | 2 243 377,11 | | 0,10 | |
| 26 | 516 114,08 | 2 243 380,22 | | 0,10 | |
| 27 | 516 112,84 | 2 243 379,21 | | 0,10 | |
| 28 | 516 102,59 | 2 243 391,82 | | 0,10 | |
| 29 | 516 103,34 | 2 243 392,45 | | 0,10 | |
| 30 | 516 104,99 | 2 243 394,03 | | 0,10 | |
| 31 | 516 102,35 | 2 243 396,78 | | 0,10 | |
| 32 | 516 100,06 | 2 243 394,93 | | 0,10 | |
| 33 | 516 095,07 | 2 243 401,07 | | 0,10 | |
| 34 | 516 075,08 | 2 243 425,93 | | 0,10 | |
| 35 | 516 072,97 | 2 243 424,07 | | 0,10 | |

Раздел 2

| Сведения о местоположении границ объекта | | | | | |
|---|------------|--------------|---|----------|----------|
| 1 | 2 | 3 | 4 | 5 | 6 |
| 36 | 516 068,19 | 2 243 429,47 | Метод спутниковых геодезических измерений (определений) | 0,10 | — |
| 37 | 516 070,10 | 2 243 431,02 | | 0,10 | |
| 38 | 516 067,60 | 2 243 434,14 | | 0,10 | |
| 39 | 516 065,53 | 2 243 432,48 | | 0,10 | |
| 40 | 516 064,82 | 2 243 433,29 | | 0,10 | |
| 41 | 516 067,35 | 2 243 435,53 | | 0,10 | |
| 42 | 516 049,16 | 2 243 458,54 | | 0,10 | |
| 43 | 516 028,80 | 2 243 481,53 | | 0,10 | |
| 44 | 516 017,35 | 2 243 494,54 | | 0,10 | |
| 45 | 516 022,15 | 2 243 498,62 | | 0,10 | |
| 46 | 516 077,47 | 2 243 551,96 | | 0,10 | |
| 47 | 516 125,04 | 2 243 599,76 | | 0,10 | |
| 48 | 516 145,67 | 2 243 576,90 | | 0,10 | |
| 49 | 516 157,15 | 2 243 560,86 | | 0,10 | |
| 50 | 516 153,43 | 2 243 531,13 | | 0,10 | |
| 51 | 516 157,40 | 2 243 530,64 | | 0,10 | |
| 52 | 516 161,32 | 2 243 561,91 | | 0,10 | |
| 53 | 516 148,79 | 2 243 579,42 | | 0,10 | |
| 54 | 516 125,18 | 2 243 605,57 | | 0,10 | |
| 55 | 516 122,90 | 2 243 603,28 | | 0,10 | |

Раздел 2

| Сведения о местоположении границ объекта | | | | | |
|---|------------|--------------|---|----------|----------|
| 1 | 2 | 3 | 4 | 5 | 6 |
| 56 | 516 074,66 | 2 243 554,81 | Метод спутниковых геодезических измерений (определений) | 0,10 | — |
| 57 | 516 019,47 | 2 243 501,59 | | 0,10 | |
| 58 | 516 014,74 | 2 243 497,57 | | 0,10 | |
| 59 | 515 997,73 | 2 243 517,60 | | 0,10 | |
| 60 | 515 961,76 | 2 243 553,22 | | 0,10 | |
| 61 | 516 025,33 | 2 243 634,33 | | 0,10 | |
| 62 | 516 022,18 | 2 243 636,80 | | 0,10 | |
| 63 | 515 958,91 | 2 243 556,05 | | 0,10 | |
| 64 | 515 947,16 | 2 243 567,68 | | 0,10 | |
| 65 | 515 936,78 | 2 243 576,79 | | 0,10 | |
| 66 | 515 936,48 | 2 243 577,04 | | 0,10 | |
| 67 | 515 937,44 | 2 243 580,60 | | 0,10 | |
| 68 | 515 936,74 | 2 243 584,10 | | 0,10 | |
| 69 | 515 933,77 | 2 243 588,12 | | 0,10 | |
| 70 | 515 933,06 | 2 243 588,70 | | 0,10 | |
| 71 | 515 928,05 | 2 243 590,86 | | 0,10 | |
| 72 | 515 923,08 | 2 243 590,25 | | 0,10 | |
| 73 | 515 919,04 | 2 243 587,32 | | 0,10 | |
| 74 | 515 917,34 | 2 243 585,26 | | 0,10 | |
| 75 | 515 915,12 | 2 243 580,12 | | 0,10 | |

Раздел 2

| Сведения о местоположении границ объекта | | | | | |
|---|------------|--------------|---|----------|----------|
| 1 | 2 | 3 | 4 | 5 | 6 |
| 76 | 515 915,77 | 2 243 575,16 | Метод спутниковых геодезических измерений (определений) | 0,10 | — |
| 77 | 515 918,73 | 2 243 571,14 | | 0,10 | |
| 78 | 515 921,16 | 2 243 569,44 | | 0,10 | |
| 79 | 515 924,46 | 2 243 568,40 | | 0,10 | |
| 80 | 515 929,42 | 2 243 569,01 | | 0,10 | |
| 81 | 515 933,47 | 2 243 571,94 | | 0,10 | |
| 82 | 515 934,63 | 2 243 573,35 | | 0,10 | |
| 83 | 515 944,43 | 2 243 564,76 | | 0,10 | |
| 84 | 515 956,48 | 2 243 552,83 | | 0,10 | |
| 85 | 515 955,52 | 2 243 551,28 | | 0,10 | |
| 86 | 515 958,79 | 2 243 548,71 | | 0,10 | |
| 87 | 515 959,60 | 2 243 549,74 | | 0,10 | |
| 88 | 515 994,79 | 2 243 514,87 | | 0,10 | |
| 89 | 516 012,99 | 2 243 493,45 | | 0,10 | |
| 90 | 516 025,80 | 2 243 478,89 | | 0,10 | |
| 91 | 516 046,09 | 2 243 455,98 | | 0,10 | |
| 92 | 516 061,86 | 2 243 436,02 | | 0,10 | |
| 93 | 516 059,17 | 2 243 433,64 | | 0,10 | |
| 94 | 516 072,62 | 2 243 418,42 | | 0,10 | |
| 95 | 516 074,59 | 2 243 420,16 | | 0,10 | |

Раздел 2

| Сведения о местоположении границ объекта | | | | | |
|---|------------|--------------|---|----------|----------|
| 1 | 2 | 3 | 4 | 5 | 6 |
| 96 | 516 091,96 | 2 243 398,56 | Метод спутниковых геодезических измерений (определений) | 0,10 | — |
| 97 | 516 116,99 | 2 243 367,77 | | 0,10 | |
| 98 | 516 151,77 | 2 243 329,13 | | 0,10 | |
| 99 | 516 164,95 | 2 243 316,00 | | 0,10 | |
| 100 | 516 157,94 | 2 243 306,54 | | 0,10 | |
| 101 | 516 156,71 | 2 243 304,88 | | 0,10 | |
| 102 | 516 103,83 | 2 243 362,77 | | 0,10 | |
| 103 | 516 073,76 | 2 243 399,90 | | 0,10 | |
| 104 | 516 046,19 | 2 243 434,42 | | 0,10 | |
| 105 | 516 022,96 | 2 243 462,09 | | 0,10 | |
| 106 | 515 974,68 | 2 243 505,63 | | 0,10 | |
| 107 | 515 962,43 | 2 243 494,92 | | 0,10 | |
| 108 | 515 955,11 | 2 243 502,27 | | 0,10 | |
| 109 | 515 952,28 | 2 243 499,45 | | 0,10 | |
| 110 | 515 962,24 | 2 243 489,44 | | 0,10 | |
| 111 | 515 974,64 | 2 243 500,28 | | 0,10 | |
| 112 | 516 017,20 | 2 243 461,90 | | 0,10 | |
| 113 | 516 016,43 | 2 243 460,61 | | 0,10 | |
| 114 | 516 019,34 | 2 243 457,67 | | 0,10 | |
| 115 | 516 020,21 | 2 243 459,14 | | 0,10 | |

Раздел 2

| Сведения о местоположении границ объекта | | | | | |
|---|------------|--------------|---|----------|----------|
| 1 | 2 | 3 | 4 | 5 | 6 |
| 116 | 516 043,09 | 2 243 431,89 | Метод спутниковых геодезических измерений (определений) | 0,10 | — |
| 117 | 516 070,64 | 2 243 397,40 | | 0,10 | |
| 118 | 516 100,80 | 2 243 360,16 | | 0,10 | |
| 119 | 516 155,41 | 2 243 300,37 | | 0,10 | |
| 120 | 516 187,99 | 2 243 266,54 | | 0,10 | |
| 121 | 516 197,81 | 2 243 252,14 | | 0,10 | |
| 122 | 516 188,53 | 2 243 243,78 | | 0,10 | |
| 123 | 516 157,25 | 2 243 216,07 | | 0,10 | |
| 124 | 516 151,64 | 2 243 211,63 | | 0,10 | |
| 125 | 516 149,50 | 2 243 214,32 | | 0,10 | |
| 126 | 516 146,36 | 2 243 211,86 | | 0,10 | |
| 127 | 516 148,51 | 2 243 209,15 | | 0,10 | |
| 128 | 516 135,12 | 2 243 198,54 | | 0,10 | |
| 129 | 516 134,57 | 2 243 199,23 | | 0,10 | |
| 130 | 516 131,41 | 2 243 196,76 | | 0,10 | |
| 131 | 516 131,98 | 2 243 196,05 | | 0,10 | |
| 132 | 516 118,82 | 2 243 185,63 | | 0,10 | |
| 133 | 516 085,92 | 2 243 161,95 | | 0,10 | |
| 134 | 516 085,46 | 2 243 162,60 | | 0,10 | |
| 135 | 516 082,15 | 2 243 160,35 | | 0,10 | |

Раздел 2

| Сведения о местоположении границ объекта | | | | | |
|---|------------|--------------|---|----------|----------|
| 1 | 2 | 3 | 4 | 5 | 6 |
| 136 | 516 082,67 | 2 243 159,62 | Метод спутниковых геодезических измерений (определений) | 0,10 | — |
| 137 | 516 076,51 | 2 243 156,03 | | 0,10 | |
| 138 | 516 021,82 | 2 243 124,72 | | 0,10 | |
| 139 | 515 997,70 | 2 243 111,15 | | 0,10 | |
| 140 | 515 969,95 | 2 243 094,71 | | 0,10 | |
| 141 | 515 968,54 | 2 243 096,16 | | 0,10 | |
| 142 | 515 967,41 | 2 243 097,30 | | 0,10 | |
| 143 | 515 963,73 | 2 243 095,33 | | 0,10 | |
| 144 | 515 966,41 | 2 243 092,61 | | 0,10 | |
| 145 | 515 961,31 | 2 243 089,59 | | 0,10 | |
| 146 | 515 957,99 | 2 243 093,46 | | 0,10 | |
| 147 | 515 934,12 | 2 243 125,71 | | 0,10 | |
| 148 | 515 919,18 | 2 243 116,63 | | 0,10 | |
| 149 | 515 899,02 | 2 243 104,46 | | 0,10 | |
| 150 | 515 896,43 | 2 243 103,06 | | 0,10 | |
| 151 | 515 898,33 | 2 243 099,54 | | 0,10 | |
| 152 | 515 901,00 | 2 243 100,99 | | 0,10 | |
| 153 | 515 921,25 | 2 243 113,21 | | 0,10 | |
| 154 | 515 933,08 | 2 243 120,40 | | 0,10 | |
| 155 | 515 954,86 | 2 243 090,97 | | 0,10 | |

Раздел 2

| Сведения о местоположении границ объекта | | | | | |
|---|------------|--------------|---|----------|----------|
| 1 | 2 | 3 | 4 | 5 | 6 |
| 156 | 515 957,72 | 2 243 087,46 | Метод спутниковых геодезических измерений (определений) | 0,10 | — |
| 157 | 515 959,76 | 2 243 084,02 | | 0,10 | |
| 158 | 515 999,70 | 2 243 107,69 | | 0,10 | |
| 159 | 516 023,79 | 2 243 121,24 | | 0,10 | |
| 160 | 516 078,50 | 2 243 152,56 | | 0,10 | |
| 161 | 516 084,70 | 2 243 156,15 | | 0,10 | |
| 162 | 516 121,23 | 2 243 182,43 | | 0,10 | |
| 163 | 516 159,82 | 2 243 213,01 | | 0,10 | |
| 164 | 516 191,20 | 2 243 240,80 | | 0,10 | |
| 165 | 516 200,09 | 2 243 248,81 | | 0,10 | |
| 166 | 516 212,65 | 2 243 230,39 | | 0,10 | |
| 167 | 516 214,00 | 2 243 229,89 | | 0,10 | |
| 168 | 516 209,43 | 2 243 220,30 | | 0,10 | |
| 169 | 516 213,27 | 2 243 218,46 | | 0,10 | |
| 170 | 516 215,11 | 2 243 222,03 | | 0,10 | |
| 171 | 516 214,77 | 2 243 222,19 | | 0,10 | |
| 172 | 516 217,77 | 2 243 228,48 | | 0,10 | |
| 173 | 516 274,49 | 2 243 207,33 | | 0,10 | |
| 174 | 516 263,95 | 2 243 185,84 | | 0,10 | |
| 175 | 516 337,24 | 2 243 149,91 | | 0,10 | |

Раздел 2

| Сведения о местоположении границ объекта | | | | | |
|--|------------|--------------|---|------|---|
| 1 | 2 | 3 | 4 | 5 | 6 |
| 176 | 516 338,54 | 2 243 152,54 | Метод спутниковых геодезических измерений (определений) | 0,10 | — |
| 177 | 516 350,01 | 2 243 146,44 | | 0,10 | |
| 178 | 516 382,59 | 2 243 130,47 | | 0,10 | |
| 179 | 516 451,59 | 2 243 096,65 | | 0,10 | |
| 180 | 516 456,75 | 2 243 093,70 | | 0,10 | |
| 181 | 516 458,74 | 2 243 097,17 | | 0,10 | |
| 182 | 516 453,46 | 2 243 100,19 | | 0,10 | |
| 183 | 516 384,35 | 2 243 134,06 | | 0,10 | |
| 184 | 516 351,82 | 2 243 150,01 | | 0,10 | |
| 185 | 516 336,76 | 2 243 158,01 | | 0,10 | |
| 186 | 516 335,41 | 2 243 155,26 | | 0,10 | |
| 187 | 516 269,30 | 2 243 187,67 | | 0,10 | |
| 188 | 516 274,23 | 2 243 197,73 | | 0,10 | |
| 189 | 516 280,02 | 2 243 209,54 | | 0,10 | |
| 190 | 516 253,73 | 2 243 219,34 | | 0,10 | |
| 191 | 516 256,78 | 2 243 226,29 | | 0,10 | |
| 192 | 516 253,12 | 2 243 227,90 | | 0,10 | |
| 193 | 516 249,97 | 2 243 220,74 | | 0,10 | |
| 194 | 516 217,46 | 2 243 232,87 | | 0,10 | |
| 195 | 516 215,24 | 2 243 233,69 | | 0,10 | |

Раздел 2

| Сведения о местоположении границ объекта | | | | | |
|---|------------|--------------|---|----------|----------|
| 1 | 2 | 3 | 4 | 5 | 6 |
| 196 | 516 191,11 | 2 243 269,07 | Метод спутниковых геодезических измерений (определений) | 0,10 | — |
| 197 | 516 175,86 | 2 243 284,91 | | 0,10 | |
| 198 | 516 182,13 | 2 243 279,24 | | 0,10 | |
| 199 | 516 193,88 | 2 243 269,61 | | 0,10 | |
| 200 | 516 199,46 | 2 243 274,93 | | 0,10 | |
| 201 | 516 208,72 | 2 243 282,06 | | 0,10 | |
| 202 | 516 229,56 | 2 243 267,26 | | 0,10 | |
| 203 | 516 245,56 | 2 243 258,46 | | 0,10 | |
| 204 | 516 256,68 | 2 243 251,66 | | 0,10 | |
| 205 | 516 288,69 | 2 243 234,86 | | 0,10 | |
| 206 | 516 319,64 | 2 243 220,94 | | 0,10 | |
| 207 | 516 351,08 | 2 243 207,41 | | 0,10 | |
| 208 | 516 379,64 | 2 243 195,20 | | 0,10 | |
| 209 | 516 444,94 | 2 243 164,60 | | 0,10 | |
| 210 | 516 457,62 | 2 243 158,05 | | 0,10 | |
| 211 | 516 508,77 | 2 243 132,53 | | 0,10 | |
| 212 | 516 511,04 | 2 243 131,46 | | 0,10 | |
| 1 | 516 512,75 | 2 243 135,08 | | 0,10 | |

Раздел 3

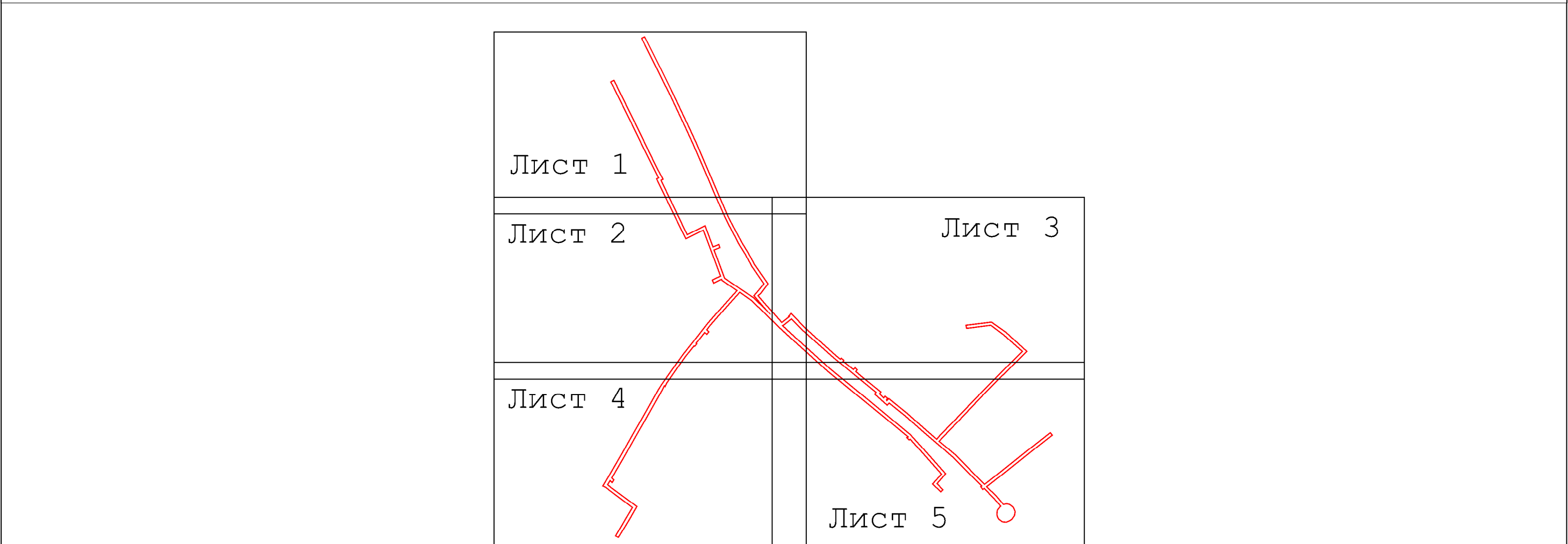
Сведения о местоположении измененных (уточненных) границ объекта

1. Система координат МСК-50, зона 2

2. Сведения о характерных точках границ объекта

| Обозначение характерных точек границы | Существующие координаты, м | | Измененные (уточненные) координаты, м | | Метод определения координат характерной точки | Средняя квадратическая погрешность положения характерной точки (Mt), м | Описание обозначения точки на местности (при наличии) |
|---|-------------------------------|---|---|---|---|---|--|
| | X | Y | X | Y | | | |
| 1 | 2 | 3 | 4 | 5 | 6 | 7 | 8 |
| — | — | — | — | — | — | — | — |
| 3. Сведения о характерных точках части (частей) границы объекта | | | | | | | |
| 1 | 2 | 3 | 4 | 5 | 6 | 7 | 8 |
| — | — | — | — | — | — | — | — |

| |
|---------------------|
| План границ объекта |
|---------------------|



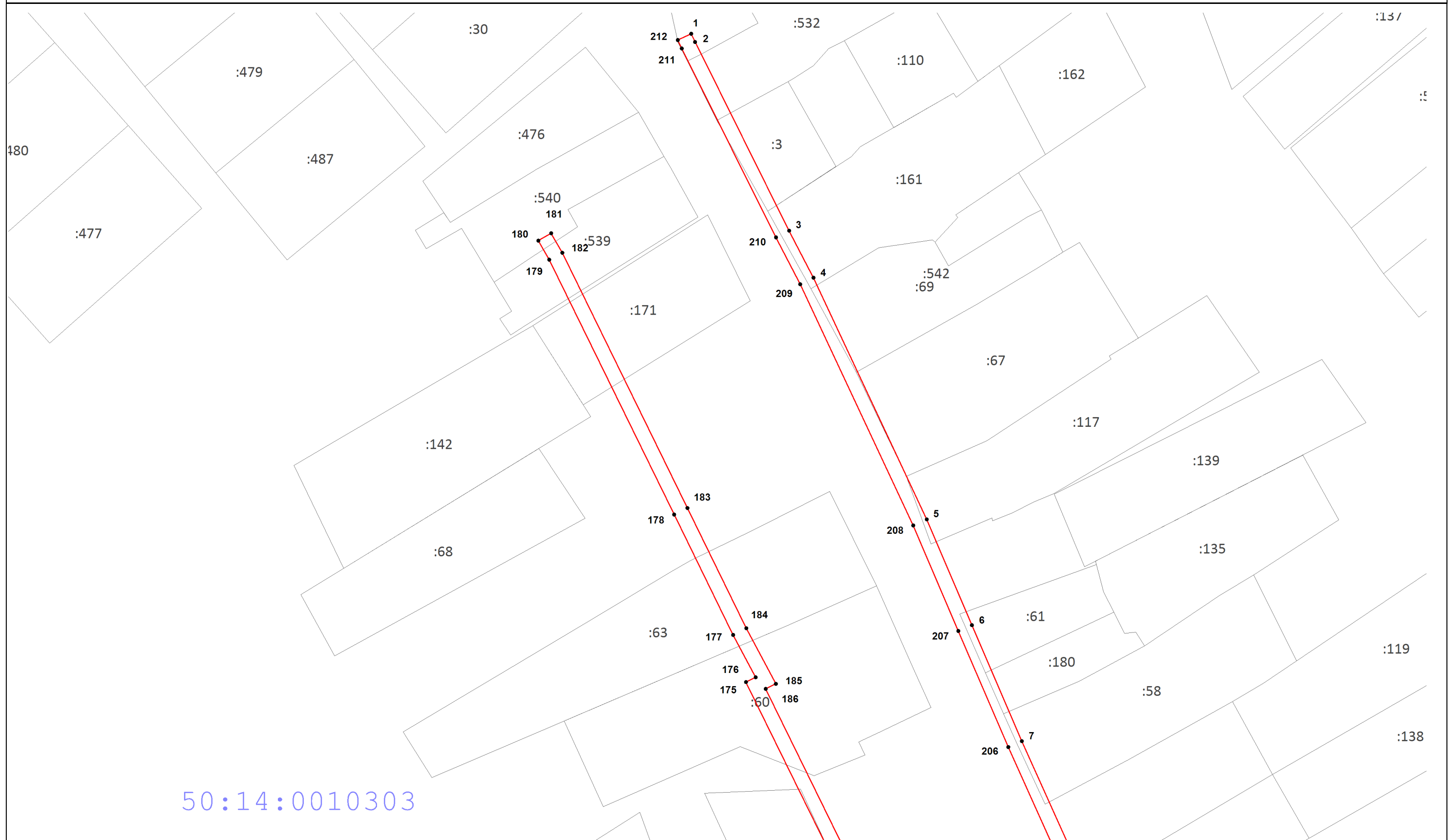
Используемые условные знаки и обозначения:

-
- 7 - характеристическая точка границы зоны
- граница зоны
- граница кадастрового квартала по сведениям ЕГРН
- граница земельного участка по сведениям ЕГРН
- граница района
- 50:14:0070125 - номер кадастрового квартала

Подпись _____ Дата « 07 » октября 20 19 г.

Место для оттиска печати (при наличии) лица, составившего описание местоположения границ объекта



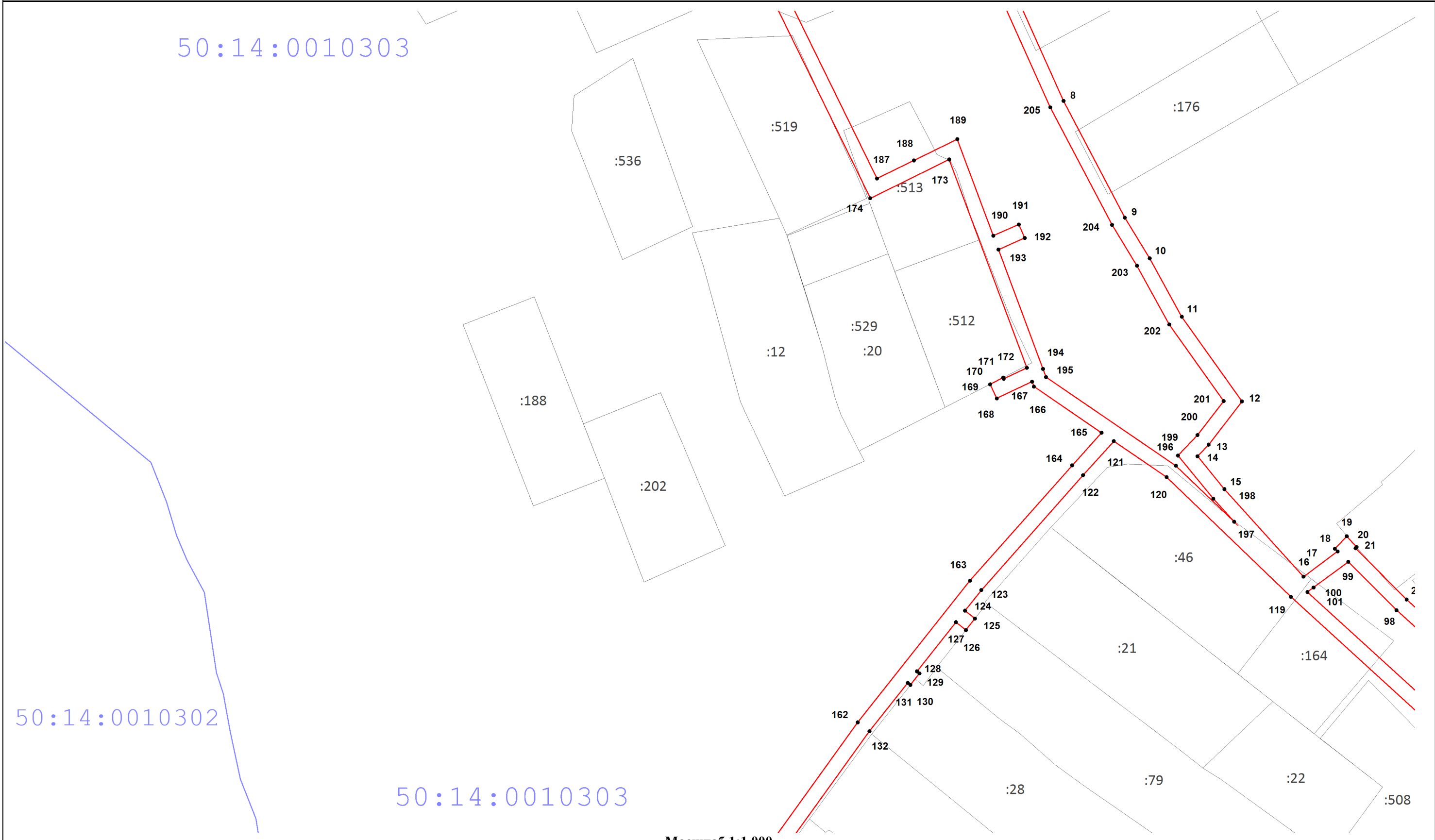


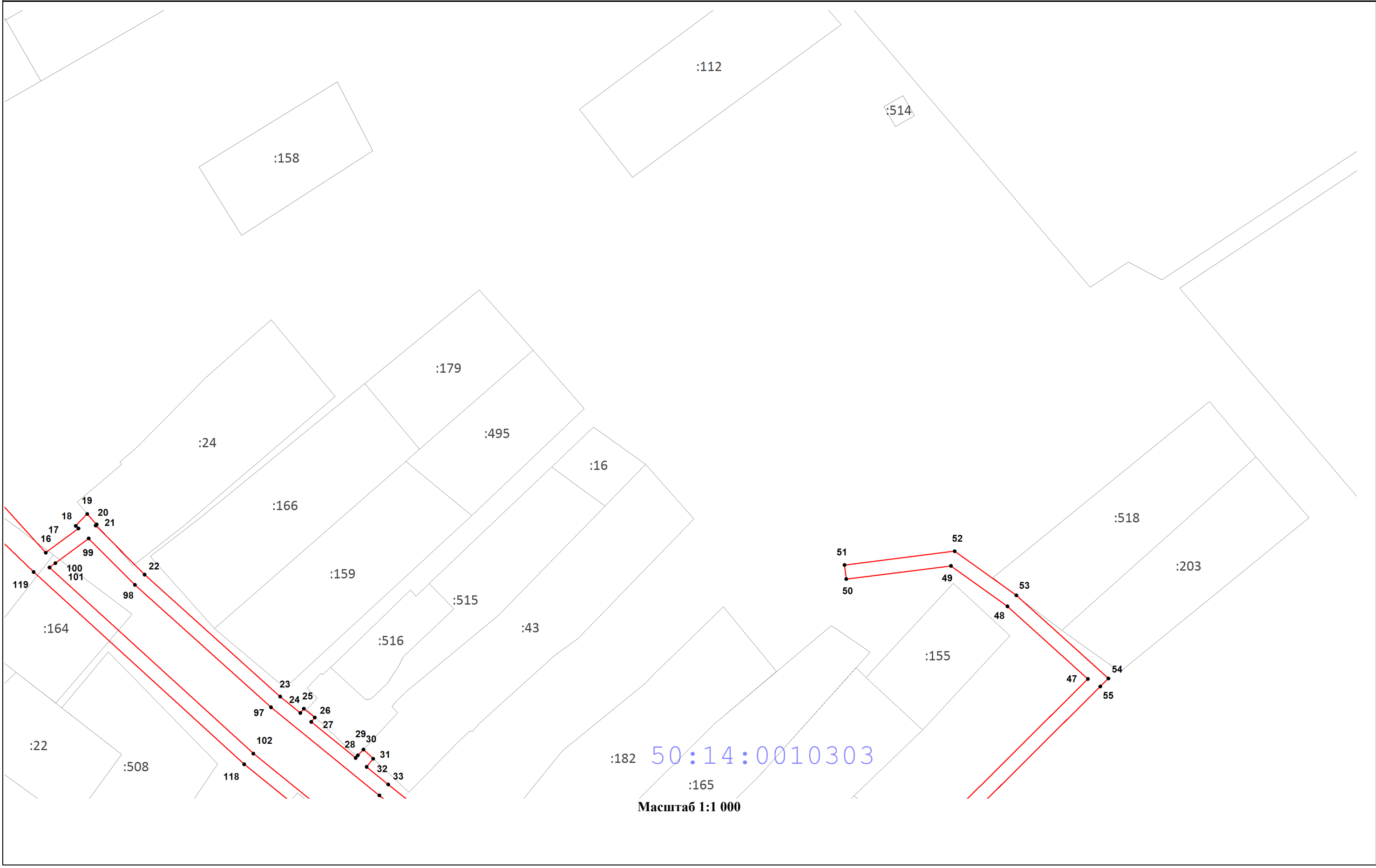
50:14:0010303

50:14:0010302

50:14:0010303

Масштаб 1:1 000



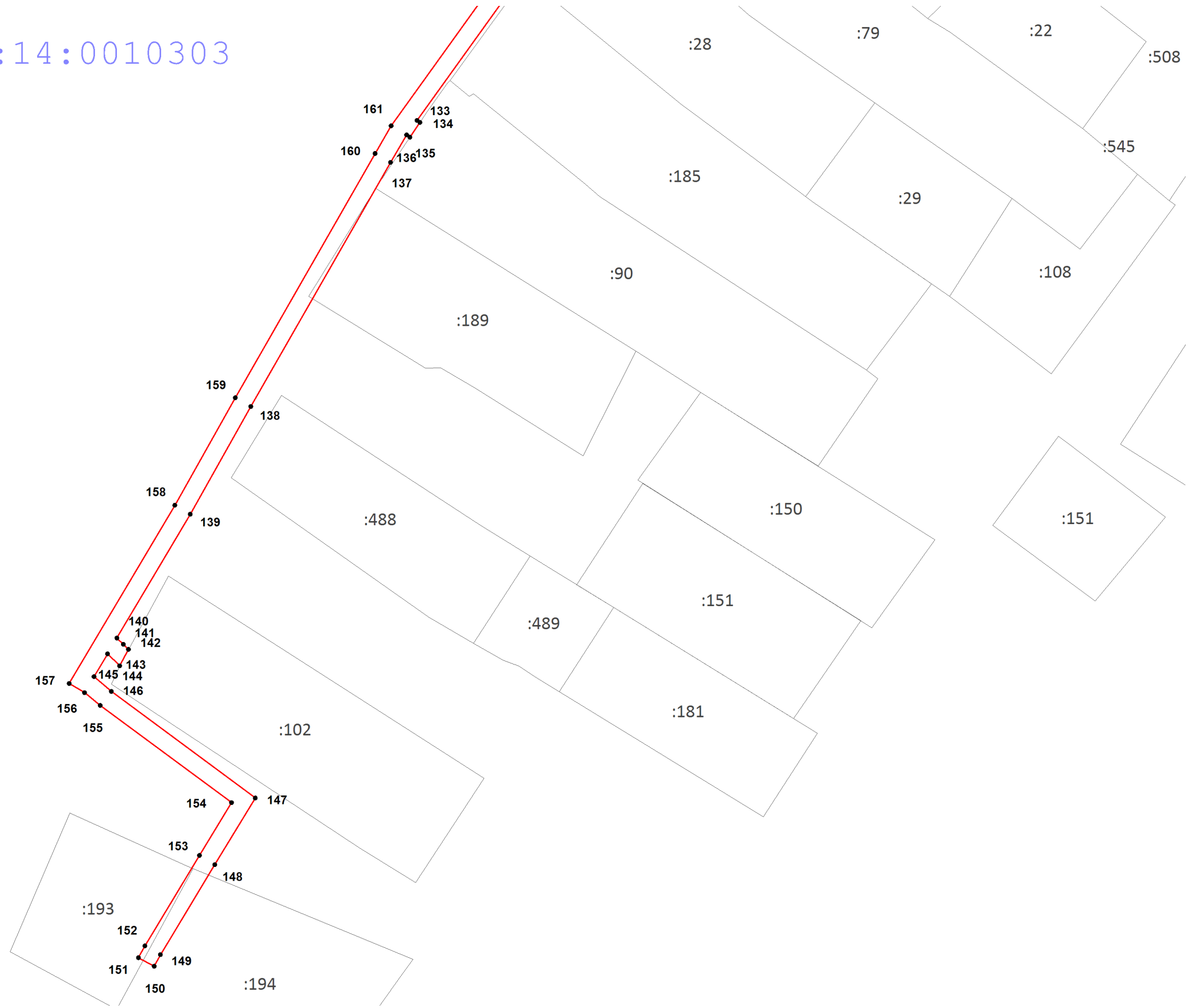


50:14:0010303

Масштаб 1:1 000

50:14:0010303

50:14:0010302



Масштаб 1:1 000

50:14:0010303

Масштаб 1:1 000

