

О присвоении наименования элементу планировочной структуры, расположенному вблизи посёлка Краснознаменский городского поселения Щёлково Щёлковского муниципального района Московской области

В соответствии с Законом Московской области от 24.07.2014 № 107/2014-ОЗ «О наделении органов местного самоуправления муниципальных образований Московской области отдельными государственными полномочиями Московской области», в целях обеспечения оптимизации ведения государственного адресного реестра, учитывая согласие Главного управления архитектуры и градостроительства Московской области на присвоение наименования элементу планировочной структуры, Администрация Щёлковского муниципального района постановляет:

1. Присвоить элементу планировочной структуры, расположенному вблизи посёлка Краснознаменский городского поселения Щёлково Щёлковского муниципального района Московской области (согласно прилагаемой схеме), наименование – территория Живописная.

2. Управлению архитектуры и градостроительства Администрации Щёлковского муниципального района разместить в государственном адресном реестре информацию о присвоении наименования элементу планировочной структуры.

3. Настоящее постановление подлежит опубликованию в средствах массовой информации и размещению на официальном сайте Администрации Щёлковского муниципального района.

4. Настоящее постановление подлежит постоянному хранению в МБУ ЩМР «Щёлковский районный архив».

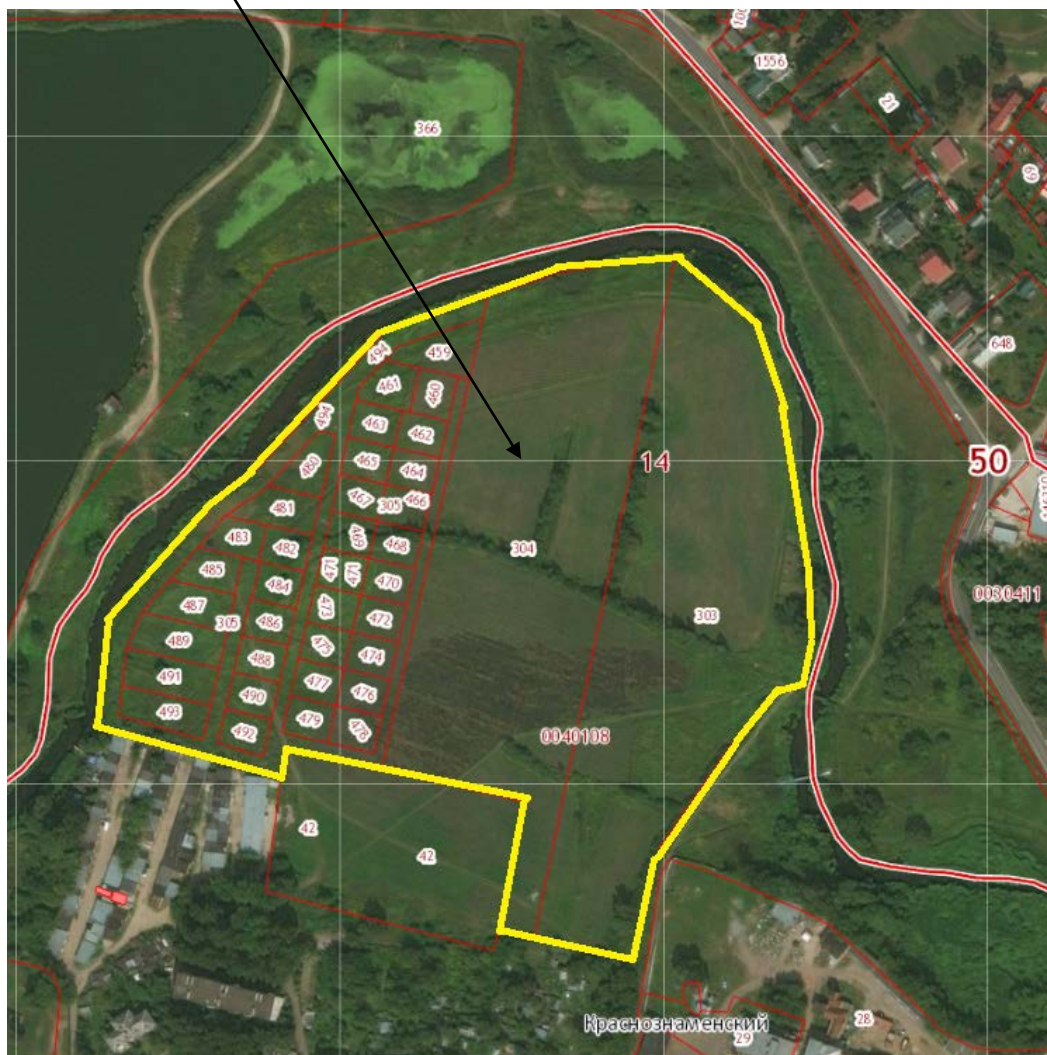
5. Контроль за исполнением настоящего постановления возложить на заместителя Главы Администрации Щёлковского муниципального района Никулина Н.А.

Глава Щёлковского  
муниципального района

А.В. Валов

**Схема расположения элемента планировочной структуры - территория  
Живописная вблизи посёлка Краснознаменский городского  
поселения Щёлково  
Щёлковского муниципального района**

тер. Живописная



Начальник Управления архитектуры и  
градостроительства Администрации  
Щёлковского муниципального района

В.Н. Михайлов