

ОПИСАНИЕ МЕСТОПОЛОЖЕНИЯ ГРАНИЦ

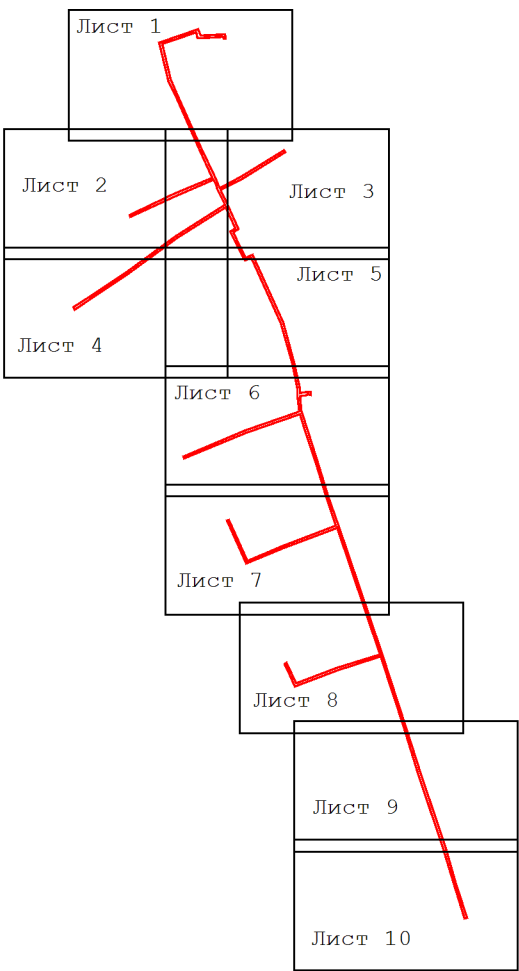
Зона публичного сервитута объекта «Газораспределительная сеть д. Протасово, кадастровый номер 50:14:0000000:123588»

(наименование объекта, местоположение границ которого описано (далее - объект))

Раздел 1

Сведения об объекте		
№ п/п	Характеристики объекта	Описание характеристик
1	2	3
1	Местоположение объекта	Московская область, р-н Щелковский, д Протасово
2	Площадь объекта ± величина погрешности определения площади ($P \pm \Delta P$)	12 100 м ² ± 39 м ²
3	Иные характеристики объекта	Вид объекта реестра границ: Зона с особыми условиями использования территории Содержание ограничений использования объектов недвижимости в пределах зоны или территории: Публичный сервитут, для целей размещения линейных объектов системы газоснабжения, их неотъемлемых технологических частей. Срок установления 49 лет.

Раздел 4
План границ объекта



Масштаб 1:13 000

Используемые условные знаки и обозначения:

- 7 - характерная точка границы зоны
- граница зоны
- граница кадастрового квартала по сведениям ЕГРН
- граница земельного участка по сведениям ЕГРН
- граница района
- номер кадастрового квартала

50:14:0070125

Подпись _____ Дата « 07 » октября 20 19 г.

Место для оттиска печати (при наличии) лица, составившего описание местоположения границ объекта



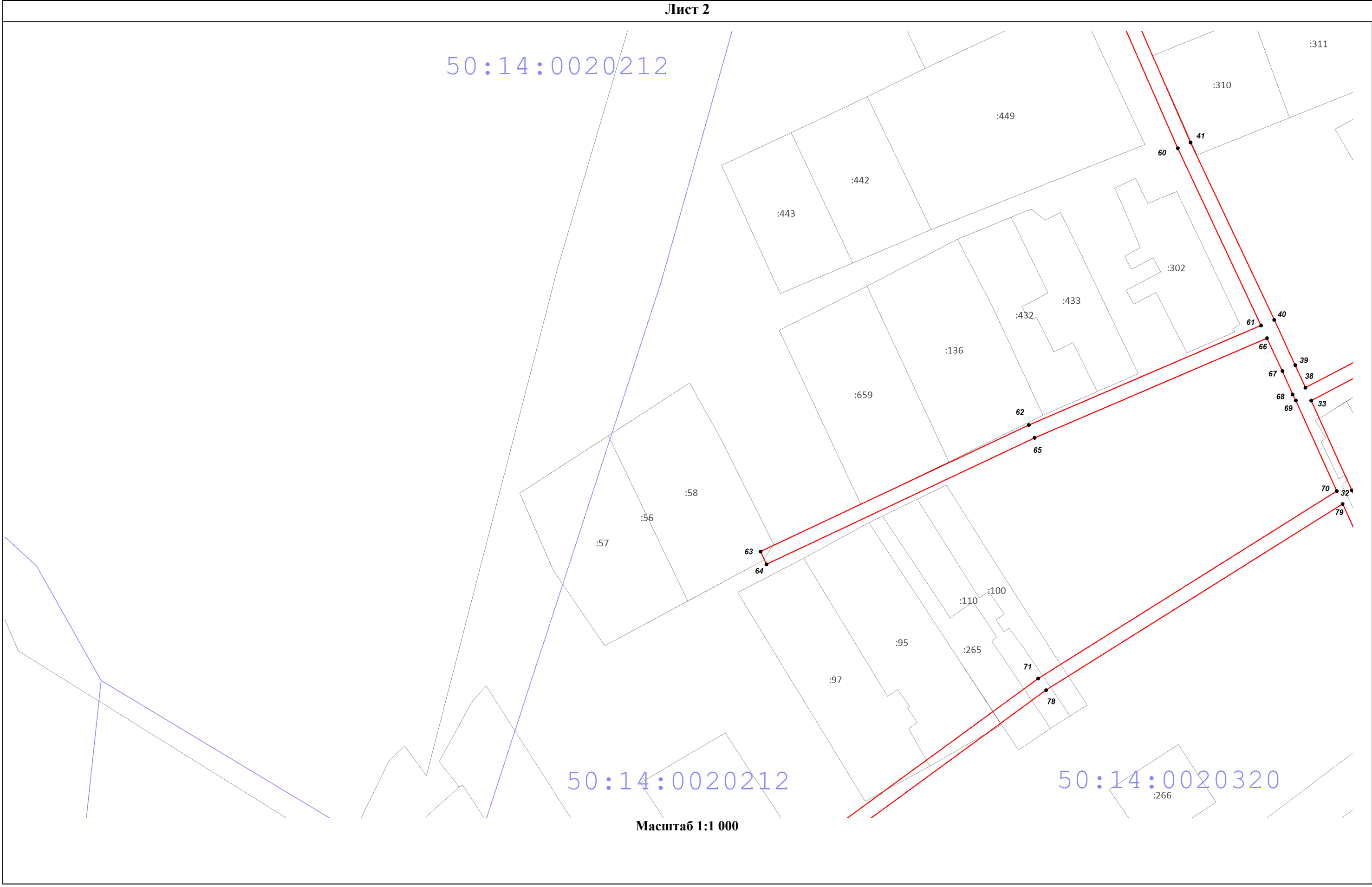
Масштаб 1:1 000

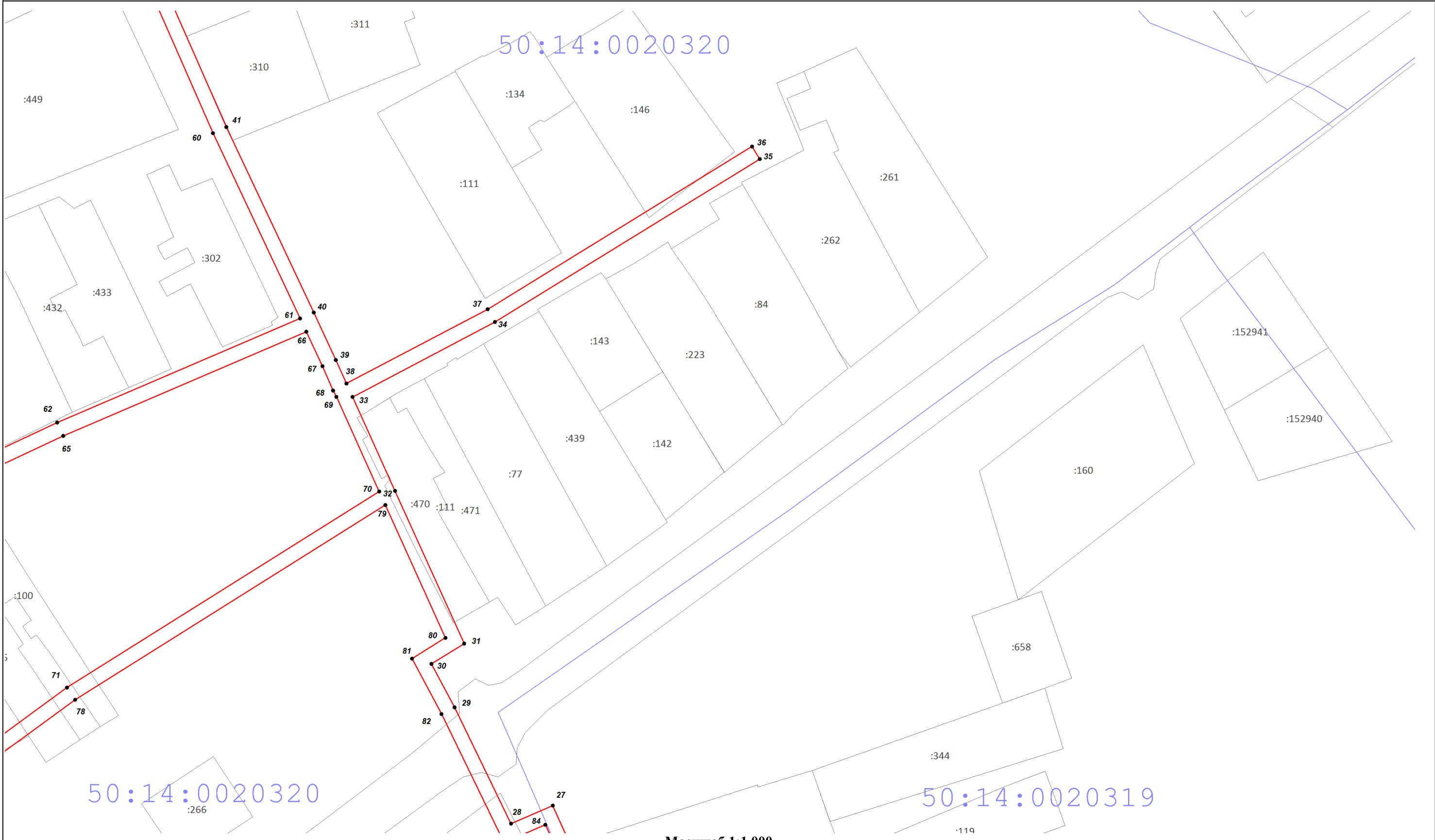
50:14:0020212

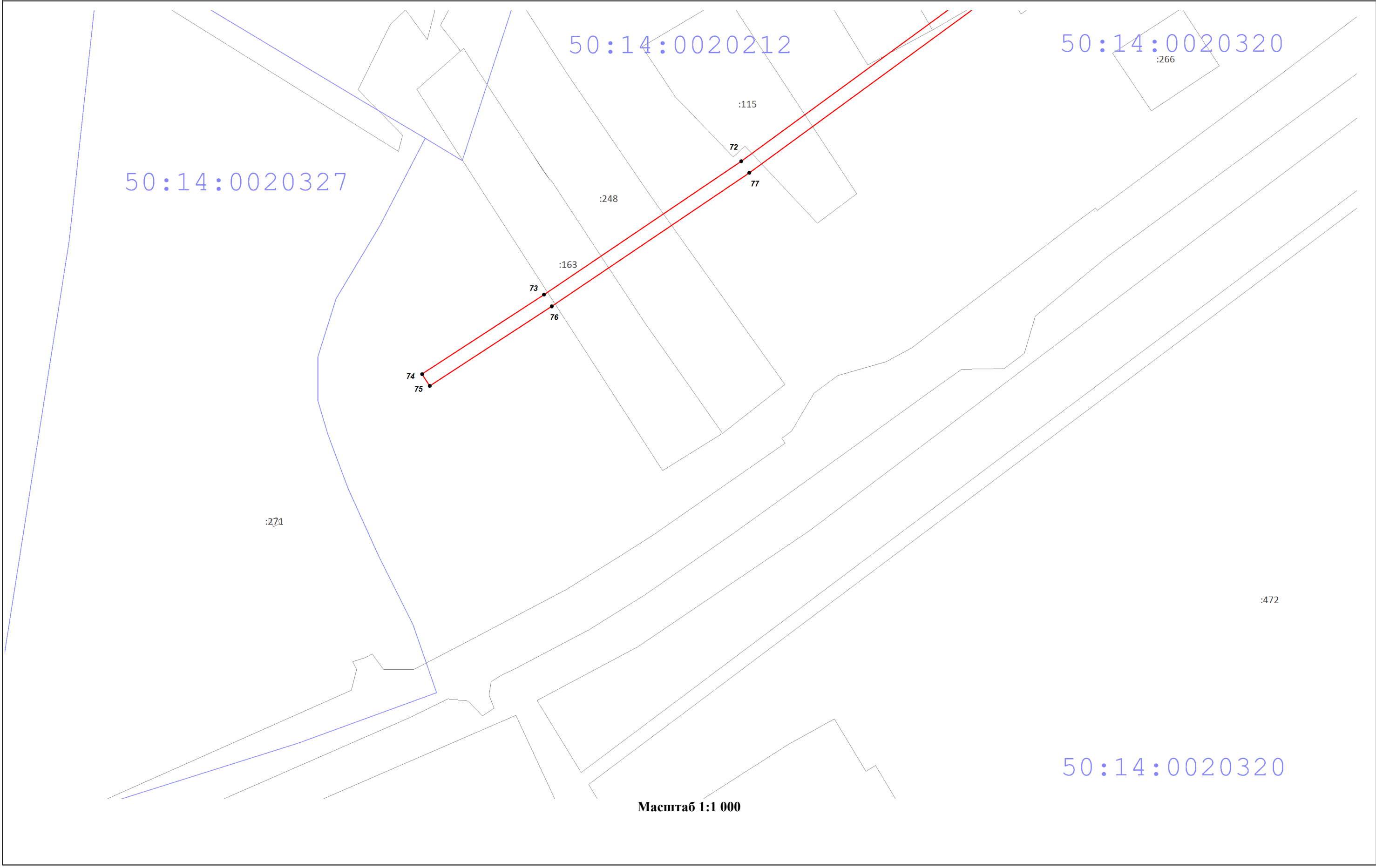
50:14:0020212

50:14:0020320

Масштаб 1:1 000







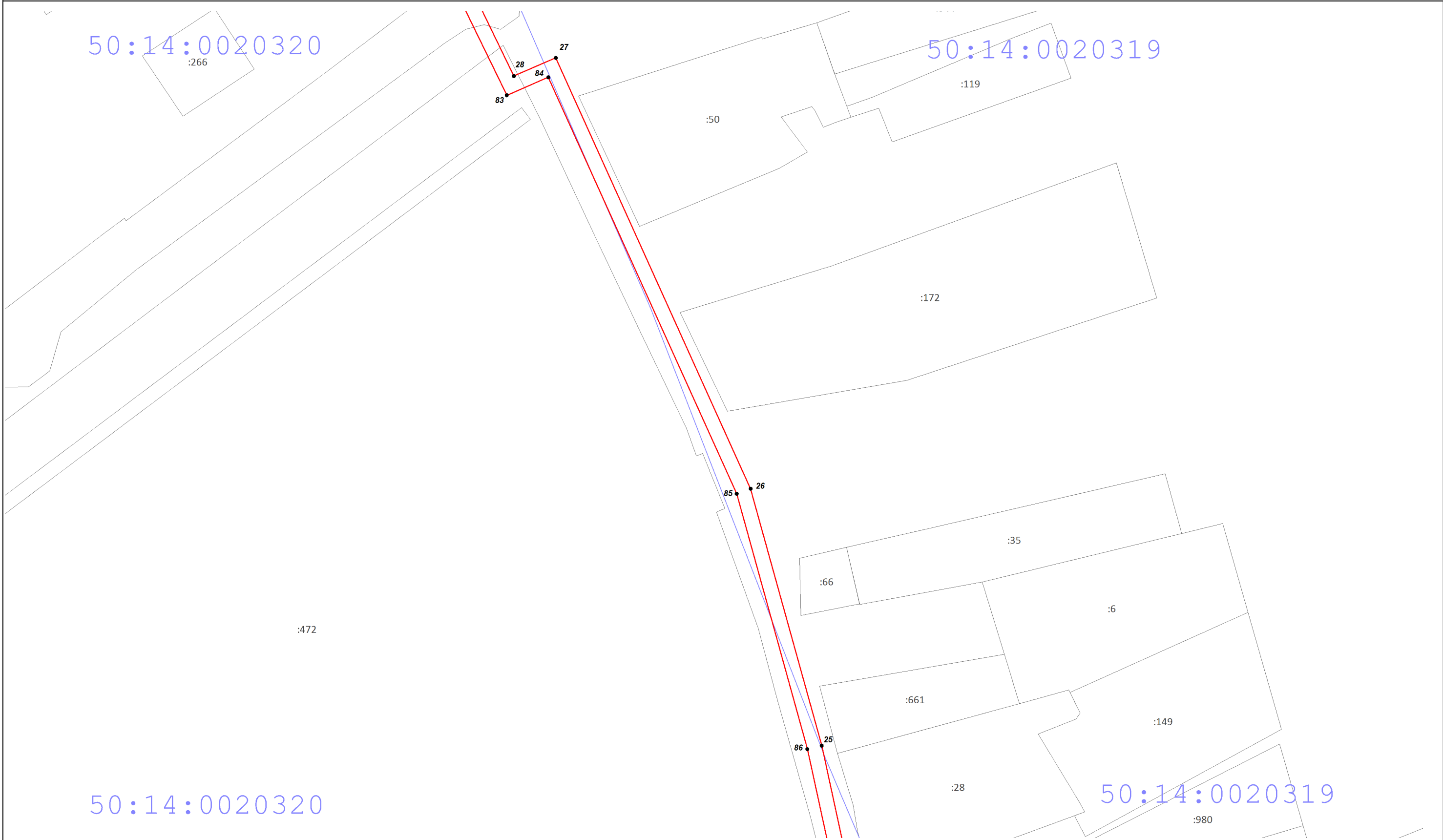
50:14:0020212

50:14:0020320

50:14:0020327

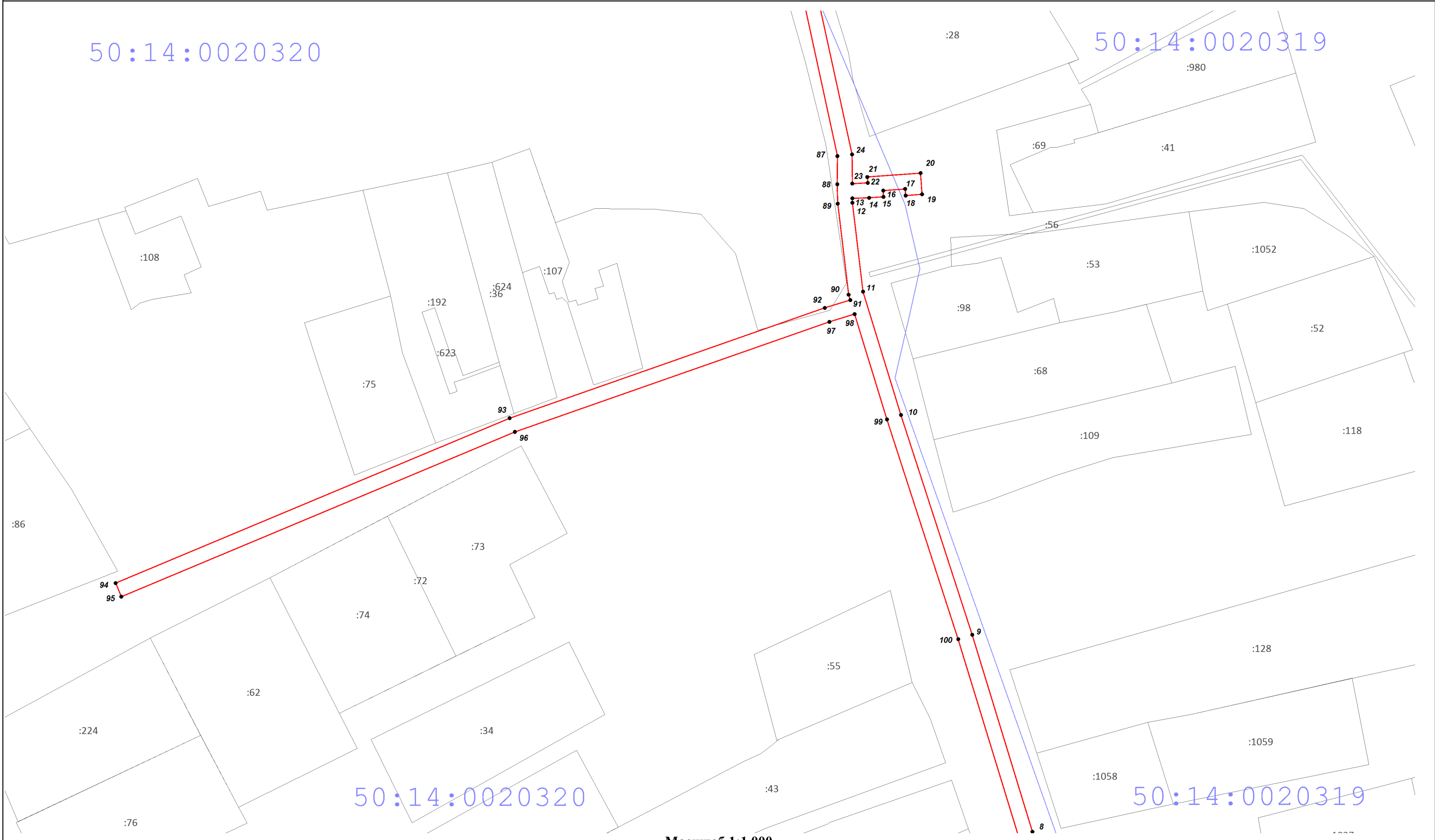
50:14:0020320

Масштаб 1:1 000



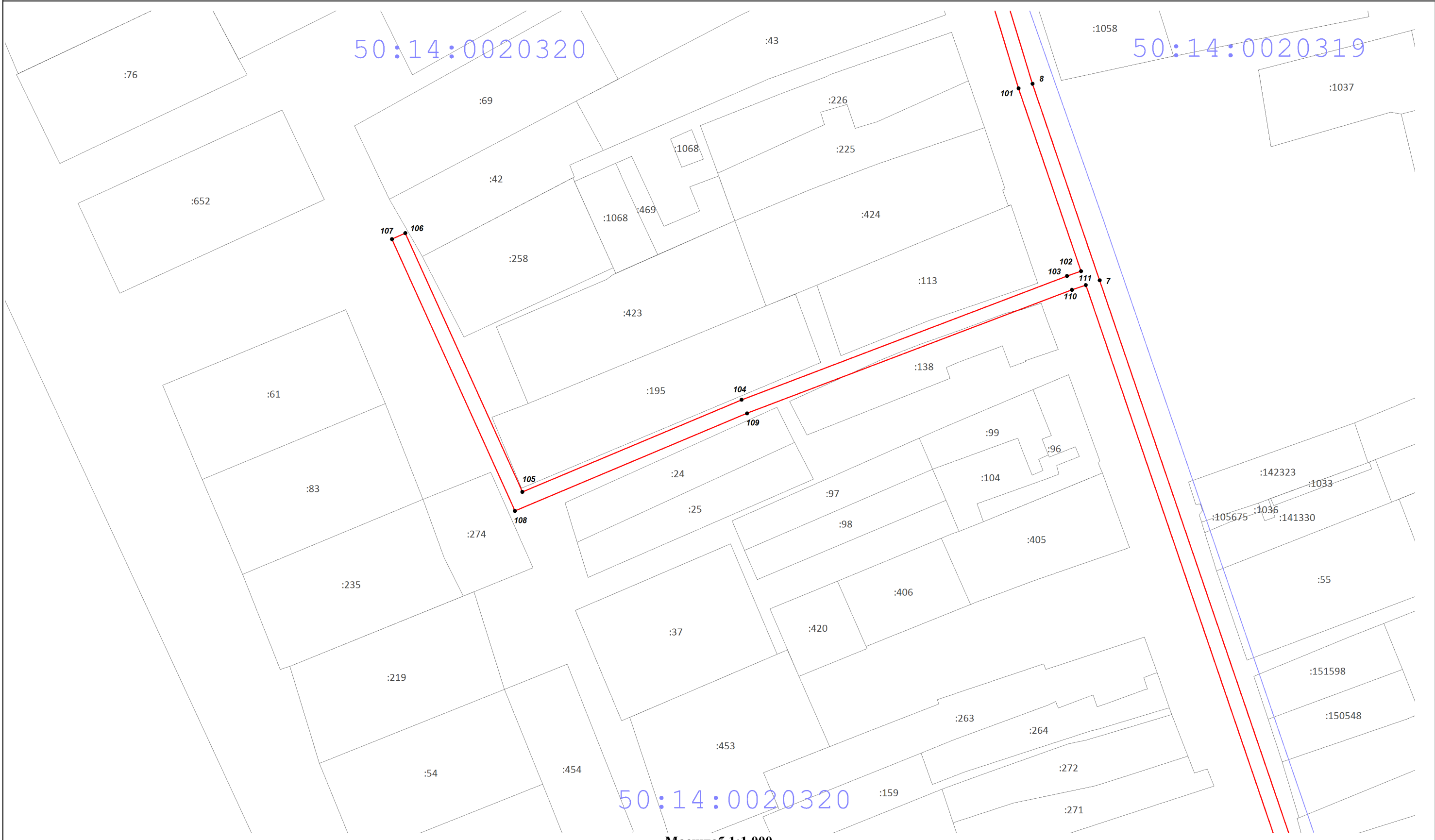
50:14:0020320

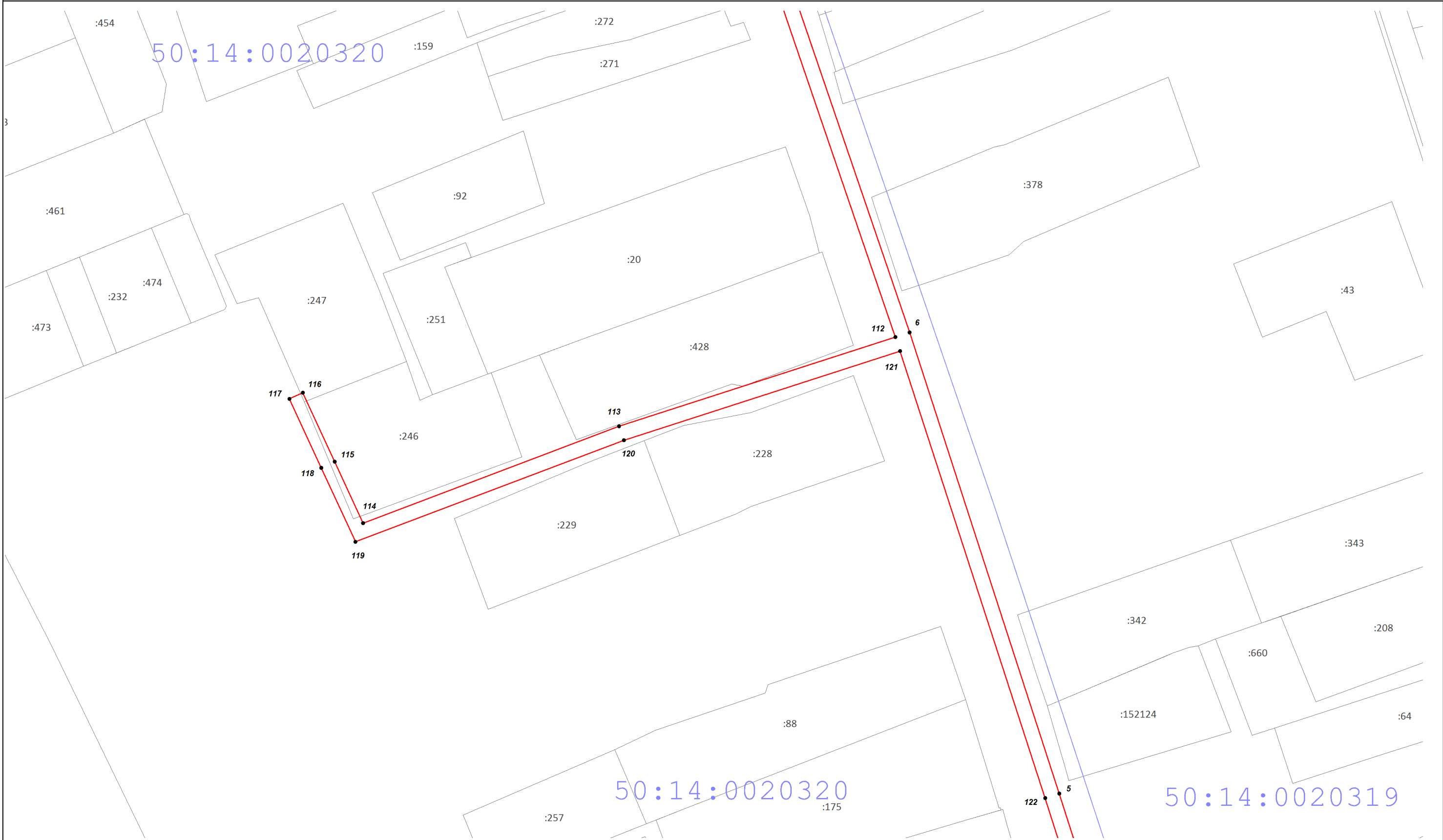
50:14:0020319



50:14:0020320

50:14:0020319







50:14:0020320

50:14:0020319

50:14:0020319

Масштаб 1:1 000

50:14:0020320

50:14:0020319 :8



Масштаб 1:1 000