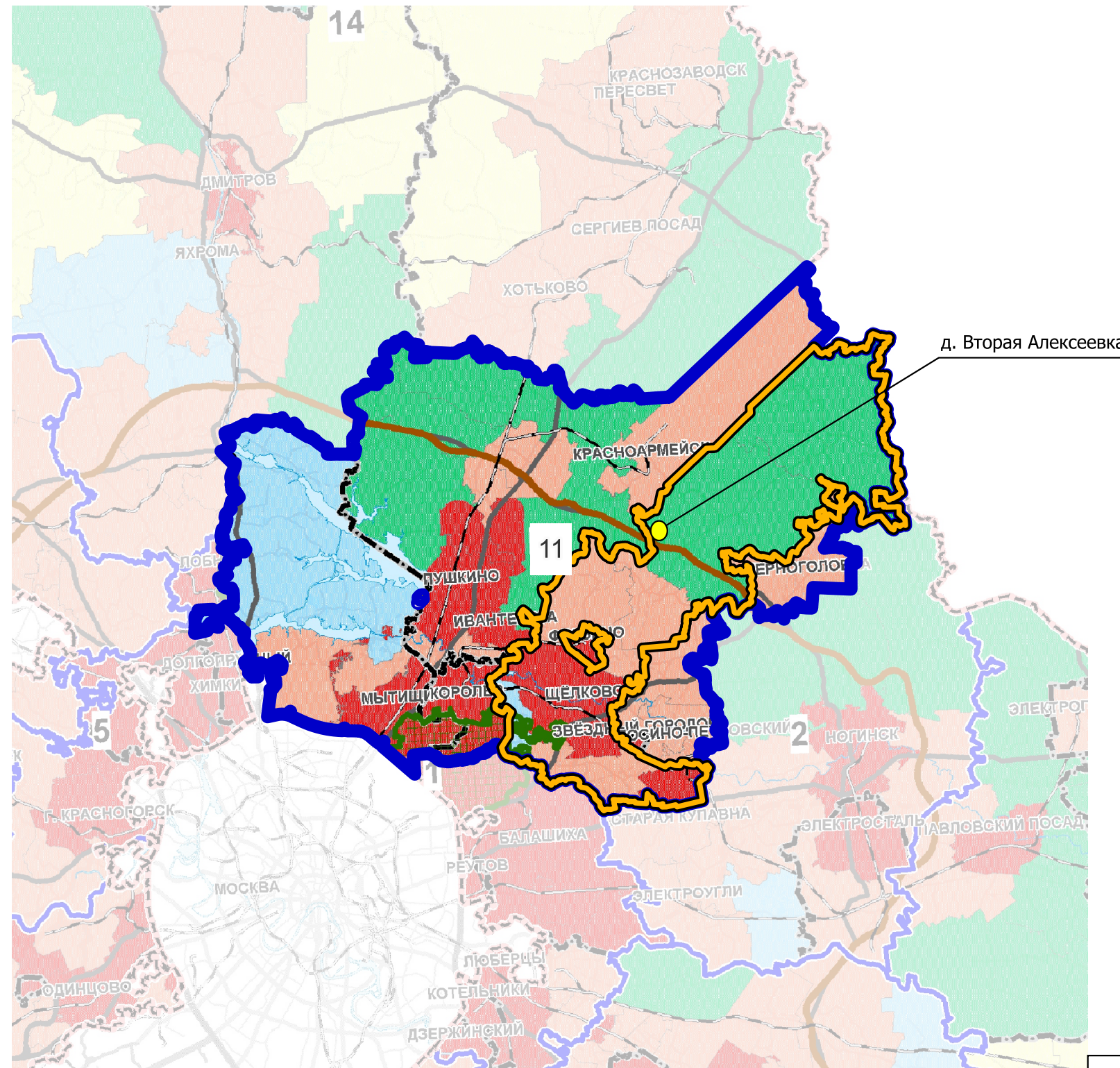


ПРОЕКТ "ВНЕСЕНИЕ ИЗМЕНЕНИЙ В ГЕНЕРАЛЬНЫЙ ПЛАН ГОРОДСКОГО ОКРУГА ЩЕЛКОВО МОСКОВСКОЙ ОБЛАСТИ ПРИМЕНИТЕЛЬНО К НАСЕЛЕННОМУ ПУНКТУ Д. ВТОРАЯ АЛЕКСЕЕВКА"

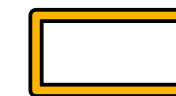
КАРТА РАЗМЕЩЕНИЯ МУНИЦИПАЛЬНОГО ОБРАЗОВАНИЯ В УСТОЙЧИВОЙ СИСТЕМЕ РАССЕЛЕНИЯ МОСКОВСКОЙ ОБЛАСТИ



ГРАНИЦЫ



устойчивой системы расселения



городского округа Щёлково
Московской области

УСТОЙЧИВАЯ СИСТЕМА РАССЕЛЕНИЯ

11 МЫТИЦИНСКО-ПУШКИНСКО-ЩЕЛКОВСКАЯ

Модели планировочной организации территории:

-  Урбанизированная
-  Субурбанизированная
-  Аграрная
-  Рекреационная
-  Природно-рекреационная
-  ЦКАД

Должность	ФИО	Подпись	Дата	Государственное задание от 16.06.2023 № 834.3			
Главный градостроитель	Богачев П.С.			Московская область, городской округ Щёлково			
Главный инженер	Чульков А.Н.						
Руководитель мастерской	Макаров Н.В.						
ГАП	Хирина Н.В.			Проект "Внесение изменений в генеральный план городского округа Щёлково Московской области применительно к населенному пункту д. Вторая Алексеевка" 1 этап	Стадия	Лист	Листов
Ведущий инженер	Бахмутова К.В.				ГП	2.1	
				Карта размещения муниципального образования в устойчивой системе расселения Московской области	НИИПИ градостроительства ГАУ МО «НИИПИ градостроительства»		
Проверил	Макаров Н.В.						