

«Утверждено»

Постановлением Администрации
городского округа Щёлково
Московской области
от 13.07.2020 № 1710

**СХЕМА РАЗМЕЩЕНИЯ
РЕКЛАМНЫХ КОНСТРУКЦИЙ
НА ТЕРРИТОРИИ
ГОРОДСКОГО ОКРУГА ЩЁЛКОВО
МОСКОВСКОЙ ОБЛАСТИ
(изменения)**

Согласовано

Главное управление
по информационной политике
Московской области
«25» июня 2020г.

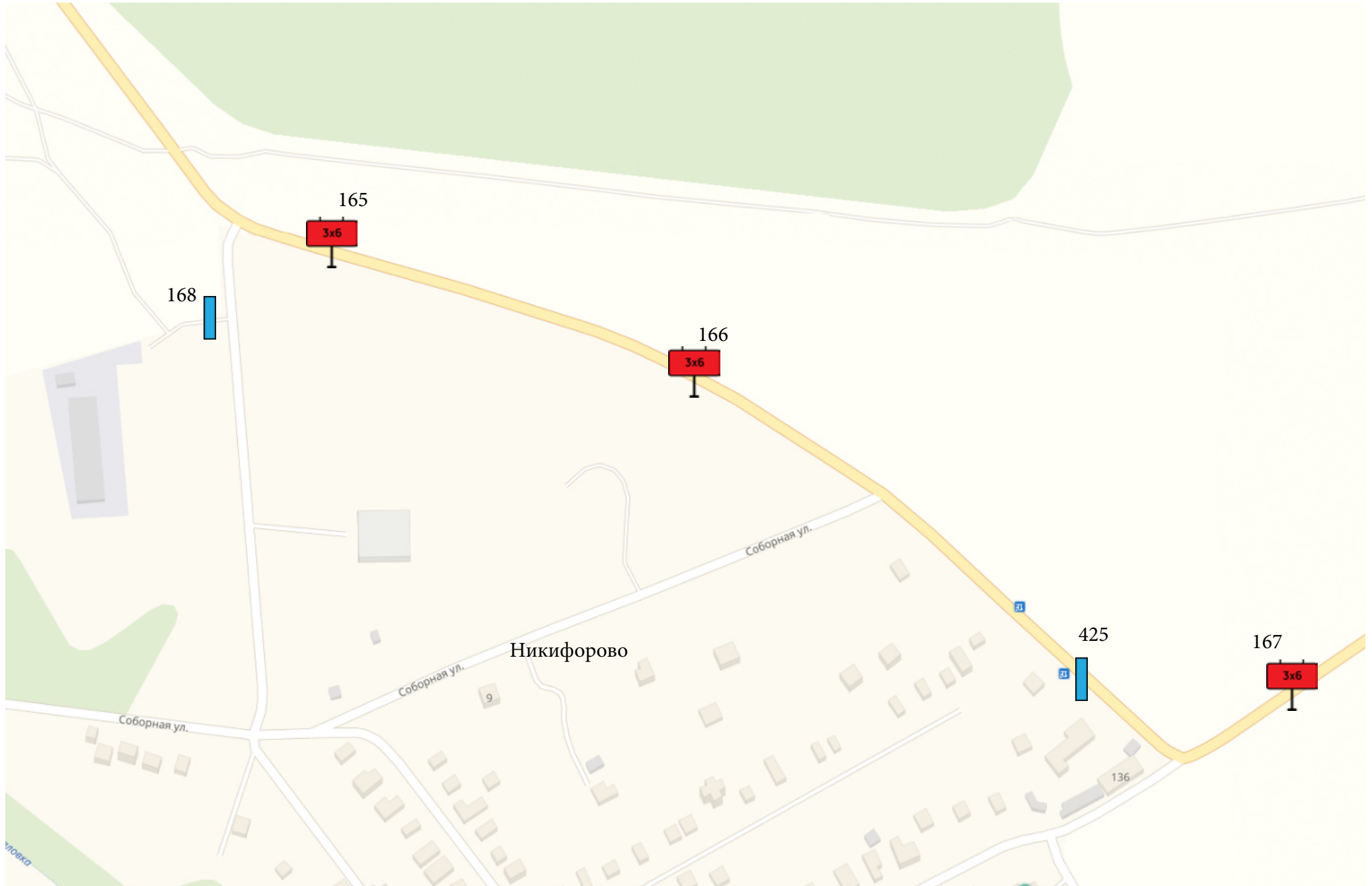




Схема размещения рекламных конструкций
на территории городского округа Щёлково Московской области



425. Щелковский район, деревня Никифорово
(в районе д. 136), щит малый о/с, внутренний подсвет,
3 x 4 м, сторона А



425. Щёлковский р-н, деревня Никифорово
(в районе д. 136), щит малый о/с, внутренний подсвет,
3 x 4 м, сторона Б

№ п/п	Адрес установки и эксплуатации РК	№ РК по карте	Вид РК	Тип РК	Размер РК, м	Кол-во сторон РК	Общая площадь информационного поля РК, кв.м.	Собственник или законный владелец имущества, к которому присоединяется РК	Кадастровый номер участка	Номер и дата выписки из ЕГРП	Планируемые ежегодные поступления в бюджет муниципального образования по договорам на установку и эксплуатацию РК, руб.(на основании нормативных правовых актов муниципального образования)	Стартовая цена на право заключения договора на установку и эксплуатацию РК, руб. (на основании нормативных правовых актов муниципального образования)	Планируемые налоговые поступления от РК, руб.
1	Московская область, Щелковский район, деревня Никифорово	425	отдельно стоящая	Щит малый с внутренним подсветом	3x4	2	24,00	Кушиева А.Р.	50:14:0040313:202	№ 50-50-14/091/2014-321 от 28.07.2014	-	-	-