

«Утверждено»

Постановлением Администрации
городского округа Щёлково
Московской области
от 06.04.2023 № 1242

**СХЕМА РАЗМЕЩЕНИЯ
РЕКЛАМНЫХ КОНСТРУКЦИЙ
НА ТЕРРИТОРИИ
ГОРОДСКОГО ОКРУГА ЩЁЛКОВО
МОСКОВСКОЙ ОБЛАСТИ
(изменения)**

Согласовано _____

Министерство информационных
и социальных коммуникаций
Московской области

30.03.2023

№ п/п	Адрес установки и эксплуатации РК	№ РК по карте	Вид РК	Тип РК	Размер РК, м	Кол-во сторон РК	Общая площадь информационного поля РК, кв.м.	Собственник или законный владелец имущества, к которому присоединяется РК	Кадастровый номер участка	Номер и дата выписки из ЕГРП	Планируемые ежегодные поступления в бюджет муниципального образования по договорам на установку и эксплуатацию РК, руб.(на основании нормативных правовых актов муниципального образования)	Стартовая цена на право заключения договора на установку и эксплуатацию РК, руб. (на основании нормативных правовых актов муниципального образования)	Планируемые налоговые поступления от РК, руб.
1	2	3	4	5	6	7	8	9	10	11	12	13	14
1.	г. Щёлково, Пролетарский пр-т, д. 9/1	47	Отдельно стоящая	стела, внутренний подсвет	размер рекламного поля 4,11х1,92м, общая высота 14м	2	15,78	ООО «Система ПБО»	50:14:0050285:27	№ 50-50-14/032/2010-326 от 13.10.2022	-	-	-



Схема размещения рекламных конструкций на территории городского округа Щёлково Московской области

Квадрат № 21

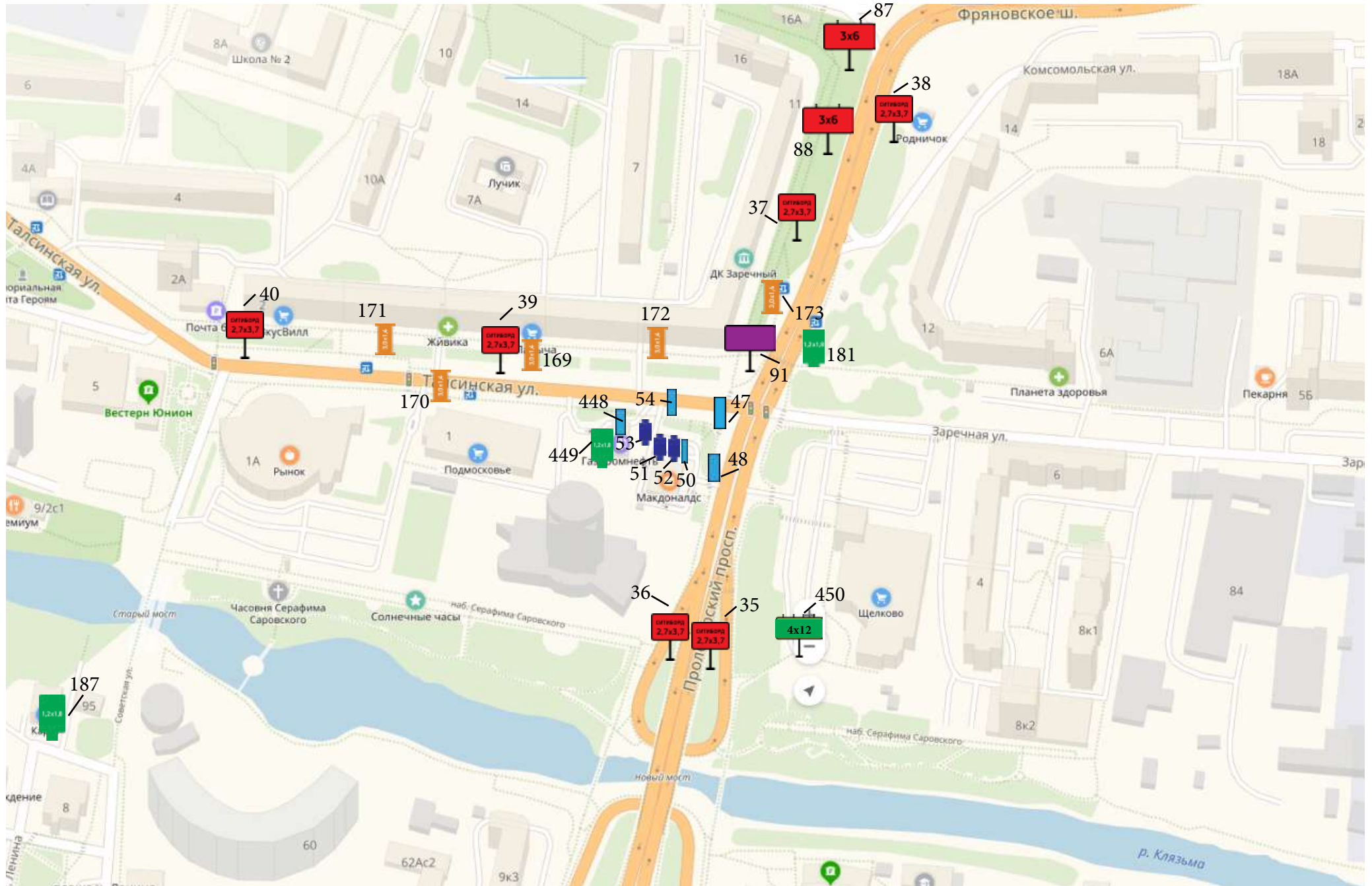




Схема размещения рекламных конструкций
на территории городского округа Щёлково Московской области



47. г. Щёлково, Пролетарский пр-т, д. 9/1,
стела о/с, 4,11 x 1,92 м, h-14,0 м, внутренний подсвет,
сторона А



47. г. Щёлково, Пролетарский пр-т, д. 9/1,
стела о/с, 4,11 x 1,92 м, h-14,0 м, внутренний подсвет,
сторона Б