

«Утверждено»

Постановлением Администрации
городского округа Щёлково
Московской области
от 16.02.2023 № 522

**СХЕМА РАЗМЕЩЕНИЯ
РЕКЛАМНЫХ КОНСТРУКЦИЙ
НА ТЕРРИТОРИИ
ГОРОДСКОГО ОКРУГА ЩЁЛКОВО
МОСКОВСКОЙ ОБЛАСТИ
(изменения)**

Согласовано _____

Министерство информационных
и социальных коммуникаций
Московской области

13.02.2023

№ п/п	Адрес установки и эксплуатации РК	№ РК по карте	Вид РК	Тип РК	Размер РК, м	Кол-во сторон РК	Общая площадь информационного поля РК, кв.м.	Собственник или законный владелец имущества, к которому присоединяется РК	Кадастровый номер участка	Номер и дата выписки из ЕГРН	Планируемые ежегодные поступления в бюджет муниципального образования по договорам на установку и эксплуатацию РК, руб.(на основании нормативных правовых актов муниципального образования)	Стартовая цена на право заключения договора на установку и эксплуатацию РК, руб. (на основании нормативных правовых актов муниципального образования)	Планируемые налоговые поступления от РК, руб.
1	2	3	4	5	6	7	8	9	10	11	12	13	14
1.	г. Щелково, Пролетарский пр-т, д. 3	72	отдельно стоящая	ситиборд, автоматическая смена экспозиции, внутренний подсвет	2,7 x 3,7	2	19,98	неразграниченная собственность	Кадастровый квартал 50:14:0050426	-	86 313,60	86 313,60	****

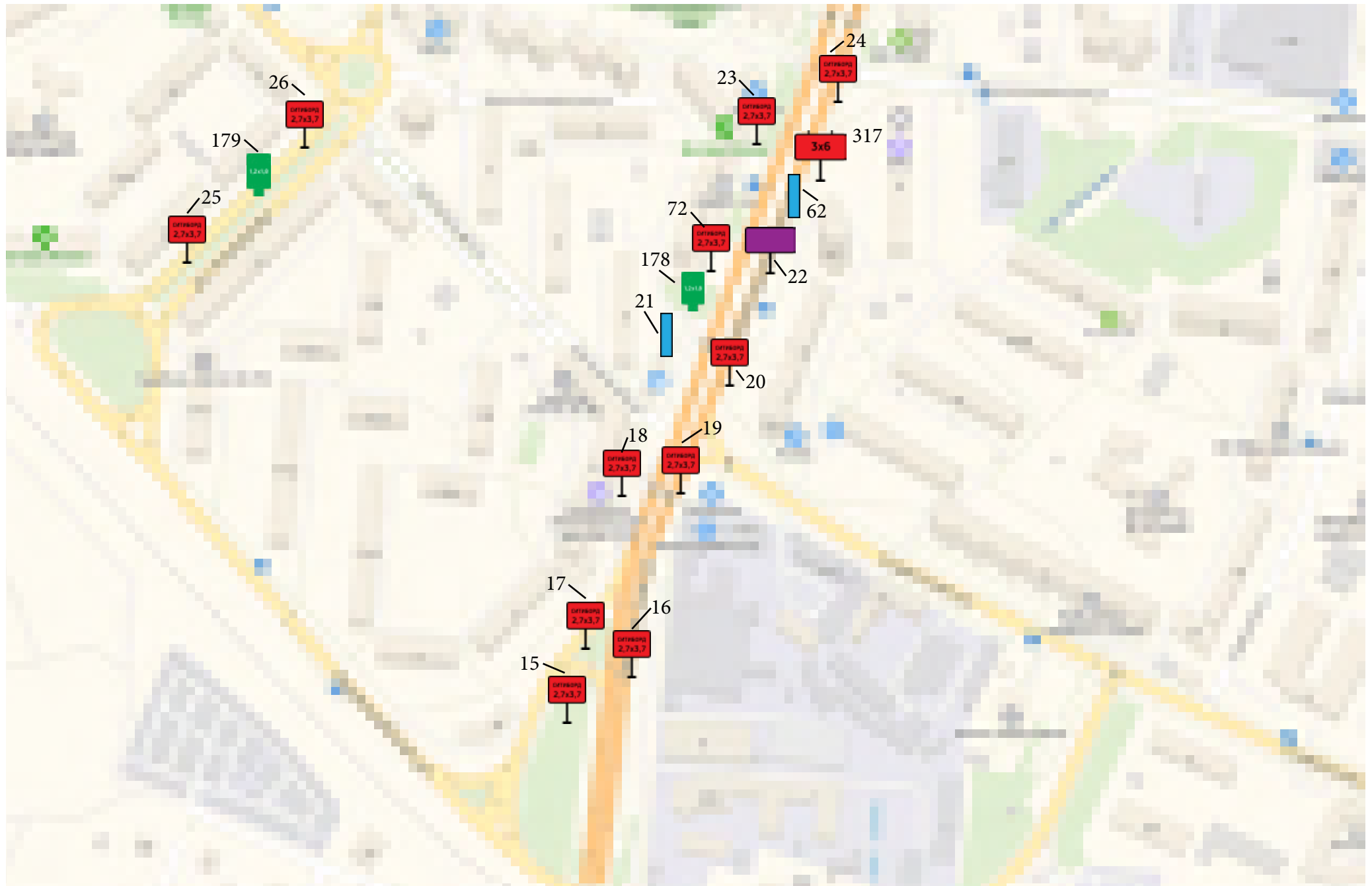




Схема размещения рекламных конструкций
на территории городского округа Щёлково Московской области



71. а/д Фряновское ш-се, 08 км 900 м, справа;
щит о/с, 3 х 6 м, сторона А



71. а/д Фряновское ш-се, 08 км 900 м, справа;
щит о/с, 3 х 6 м, сторона Б



72. г. Щёлково, Пролетарский пр-т, д.3;
ситиборд о/с, 2,7 х 3,7 м, сторона А



72. г. Щёлково, Пролетарский пр-т, д.3;
ситиборд о/с, 2,7 х 3,7 м, сторона Б