

# СЕРВИСЫ для БИЗНЕСА в Московской области

Новый сервис:  
Открой бизнес на 1-2 этажах МКД



# НОВЫЙ СЕРВИС для МСП – Открой бизнес на 1-2 этажах МКД

## КТО МОЖЕТ ПОЛУЧИТЬ:

**Субъекты МСП** (до 250 чел, до 2 млрд. руб. выручка)

## ЧТО ПОЛУЧАЕМ:

1. Комплексная услуга:

1.1 покупка/аренда помещения на 1-2 этажах МКД

1.2 сервис «Открой свое дело»

2. Все предложения от крупнейших застройщиков МО на одной площадке

самолет

ПИК

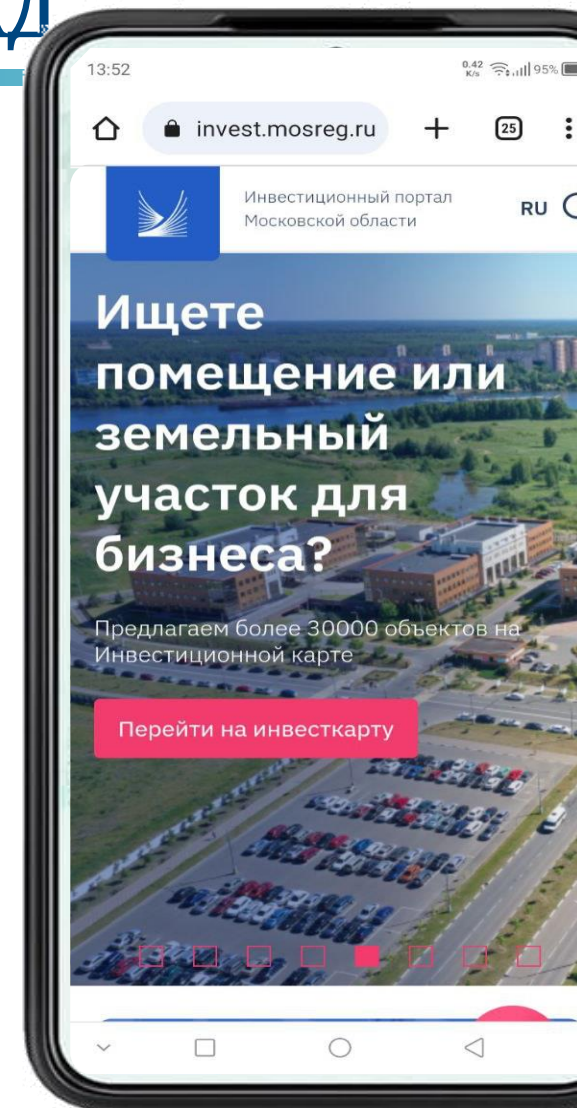
INGRAD

Отрада

GG  
ГРАНЕЛЬ

Сити XXI век

Тройка  
РЭД



<https://invest.mosreg.ru/inve>

# КАК РЕАЛИЗОВАНО - ГК «САМОЛЕТ»

## Продажа коммерческой недвижимости

Задайте стоимость, млн ₽

от 6,9 — до 144,2

Укажите площадь, м<sup>2</sup>

от 39 — до 648

Выберите год заселения

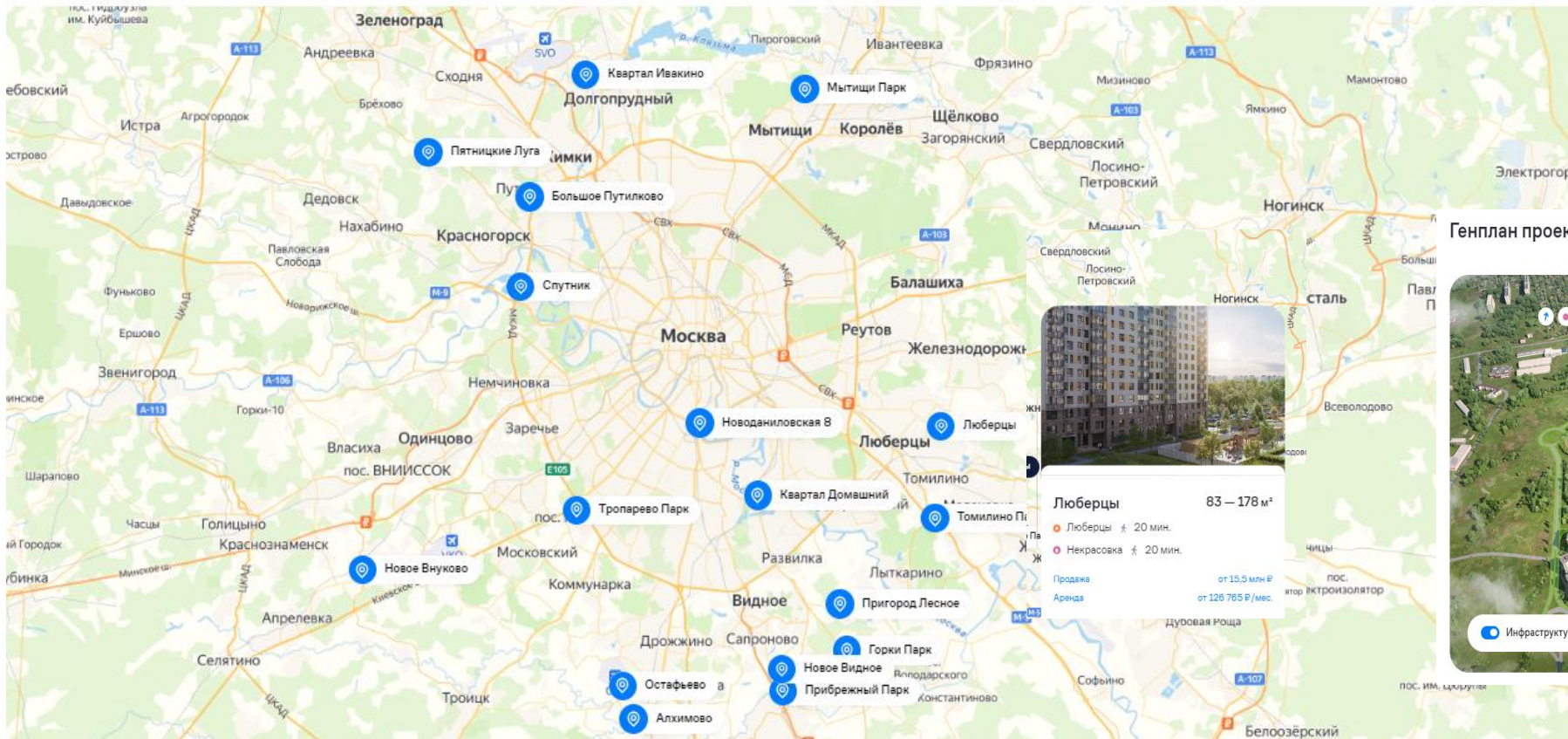
Заселен 2023 2024 2025+

Аукцион

**130 помещений в 12 проектах**

Очистить фильтр X

**Услуги застройщика**  
Помещения с: - франшизой;  
- договорами о намерениях;  
- договором аренды.



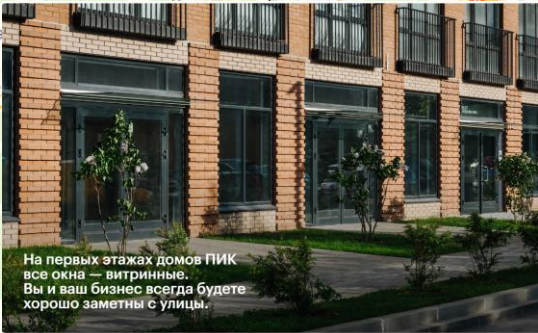
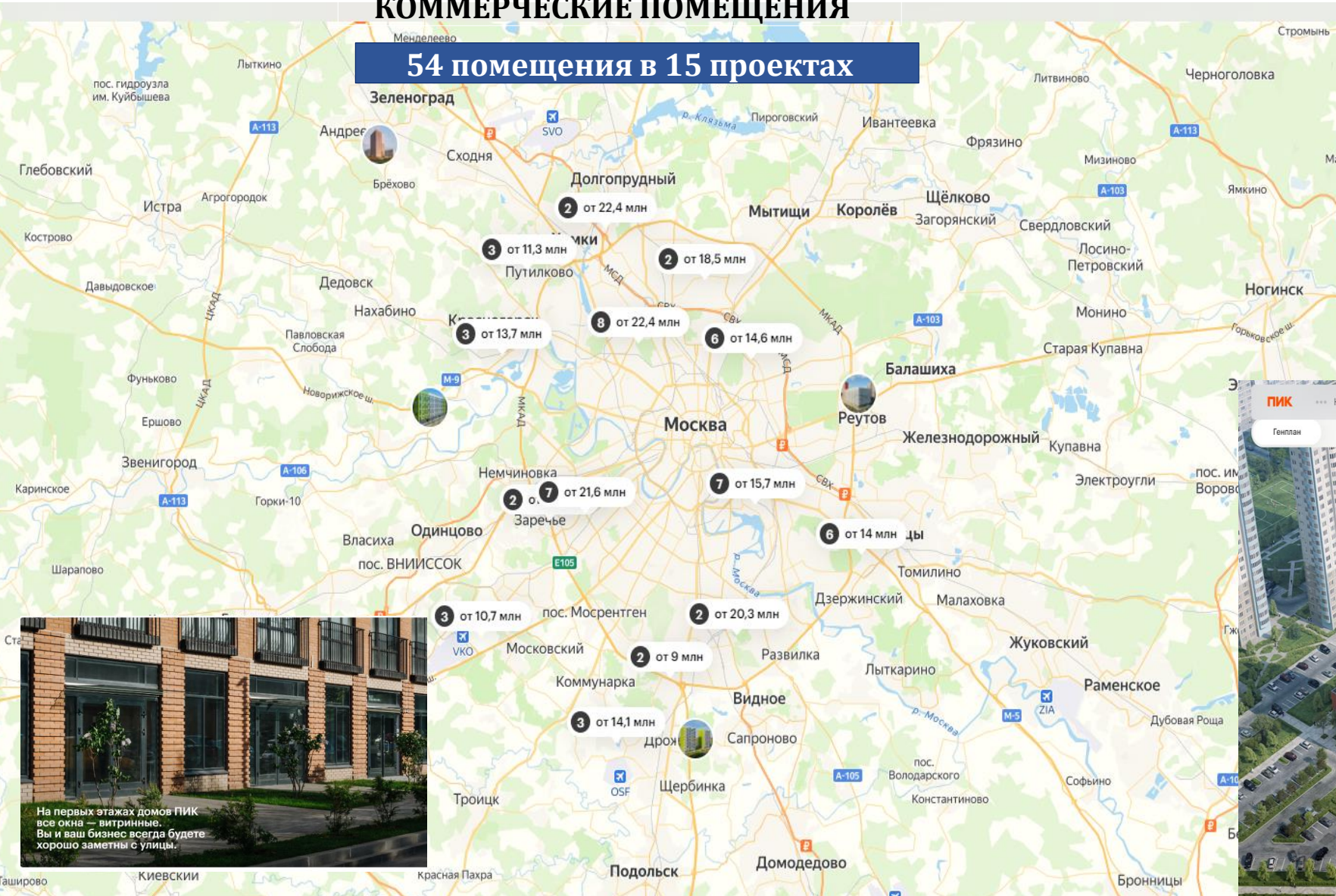
Генплан проекта



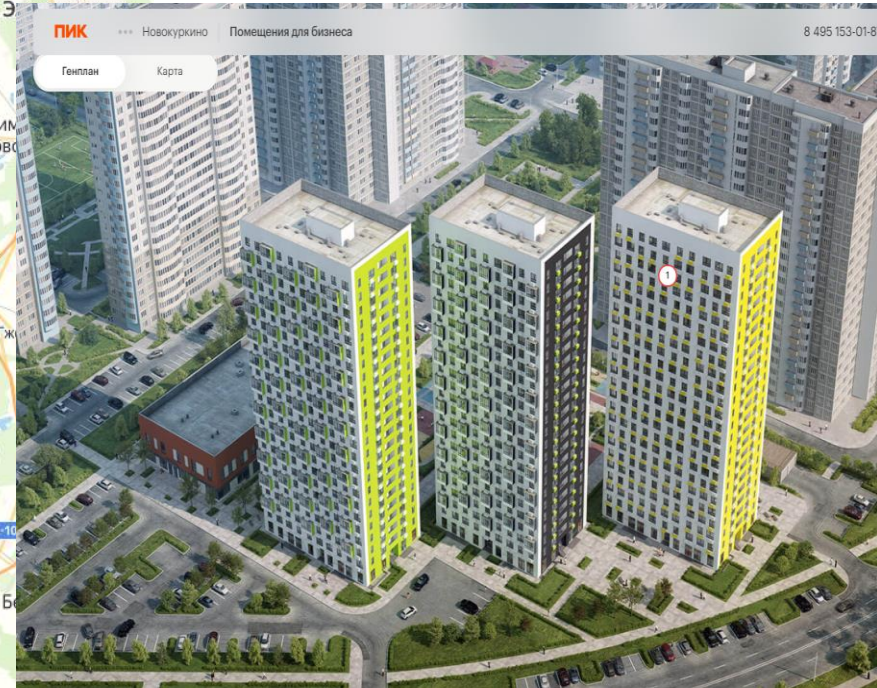
# КАК РЕАЛИЗОВАНО ГК «ПИК»

## КОММЕРЧЕСКИЕ ПОМЕЩЕНИЯ

54 помещения в 15 проектах



Услуги застройщика:  
Франшиза «Места у дома»  
Сотрудничество с бизнесом



# НОВЫЙ СЕРВИС для МСП – Открой бизнес на 1-2 этажах МКД

Получено согласие от 11 застройщиков

Размещено 184 объекта (+164 в работе)

№ п/п	НАИМЕНОВАНИЕ	Статус
1	Самолет	Размещено 130 объектов (+164 будет размещено дополнительно)
2	ПИК	Размещено 54 объекта
3	Сити XXI	Интеграция данных на инвест карту
4	Гранель	Интеграция данных на инвест карту
5	Тройка Рэд	Интеграция данных на инвест карту
6	Инград	Интеграция данных на инвест карту
7	Эталон	Отработка реализация алгоритма передачи данных
8	Профи-Инвест	
9	Главстрой	
10	Основа	
11	ФСК	

# НОВЫЙ СЕРВИС для МСП – Открой бизнес на 1-2 этажах МКД

## ШАГ 1

Выбрать объект  
на инвесткарте

## ШАГ 2

Подать заявку  
с инвесткарты на  
сервис застройщика

## ШАГ 3

Заключение  
договора

+

Меры поддержки  
от застройщиков  
(льготные кредиты и рассрочка)

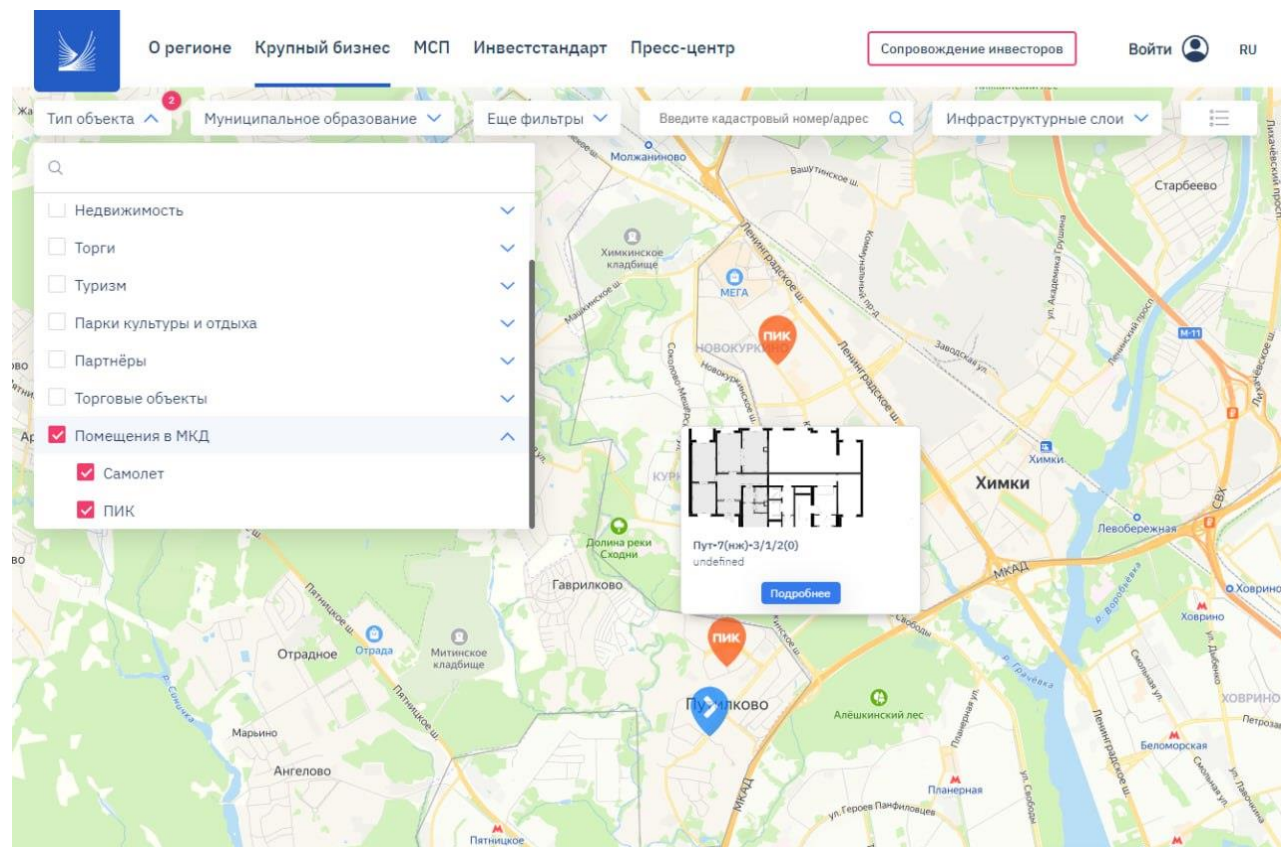
Комплексная услуга

«Открой собственное дело»

- Предоставление недвижимости
- Предоставление мер поддержки
- Оформление лицензий
- Вывески+фасадная схема + рекламная конструкция
- Веранда
- Субсидия на франшизу, займ

Срок сервиса – 15 дней

Старт - с 1 августа 2023



# Будет реализован с 1 сентября - Сервис «Открой собственное дело»

## 1. ОТКРЫВАЮ КАФЕ

6 услуг

! Доработка

## 2. ОТКРЫВАЮ МАГАЗИНЧИК

5 услуг

! Доработка

## 3. ОКАЗЫВАЮ УСЛУГИ

4 услуги

Реализация новой услуги

НОВОЕ

### Общественное питание

Министерство инвестиций, промышленности и науки Московской области

#### ОНЛАЙН-СЕРВИС

Подайте заявление через портал, авторизовавшись с помощью подтвержденной учетной записи ЕСИА. В случае, если у Вас отсутствует возможность подачи заявления в электронной форме, Вы можете обратиться с **пакетом документов** в МФЦ Московской области и воспользоваться бесплатным доступом к РПГУ

получить услугу

СОСТАВ ДОКУМЕНТОВ

### Открытие магазина

Министерство инвестиций, промышленности и науки Московской области

#### ОНЛАЙН-СЕРВИС

Подайте заявление через портал, авторизовавшись с помощью подтвержденной учетной записи ЕСИА. В случае, если у Вас отсутствует возможность подачи заявления в электронной форме, Вы можете обратиться с **пакетом документов** в МФЦ Московской области и воспользоваться бесплатным доступом к РПГУ

получить услугу

СОСТАВ ДОКУМЕНТОВ

### Услуги

Министерство инвестиций, промышленности и науки Московской области

#### ОНЛАЙН-СЕРВИС

Подайте заявление через портал, авторизовавшись с помощью подтвержденной учетной записи ЕСИА. В случае, если у Вас отсутствует возможность подачи заявления в электронной форме, Вы можете обратиться с **пакетом документов** в МФЦ Московской области и воспользоваться бесплатным доступом к РПГУ

получить услугу

СОСТАВ ДОКУМЕНТОВ

#### Общественное питание

Комплексная услуга «Общественное питание» подразумевает подачу единого заявления на услуги для открытия собственного бизнеса одновременно:

- Лицензия на розничную продажу алкогольной продукции при оказании услуг общественного питания;
- Разрешение на установку рекламных конструкций;
- Согласование установки средств размещения информации.

Для подачи заявления необходимо выбрать подходящую жизненную ситуацию и ответить на вопросы экспертной системы.

Лицензия на розничную продажу алкогольной продукции при оказании услуг общественного питания на предприятиях общественного питания на территории Московской области могут получить только юридические лица.

Стоимость оформления лицензии (в том числе при отдельных случаях реорганизации юридического лица) – 65 000 рублей за каждый год действия лицензии; переоформление (при реорганизации юридических лиц в форме слияния, при изменении наименования и других данных) – 3500 рублей.

Уважаемые заявители!

Обращаем Ваше внимание, что Государственная пошлина за предоставление услуги должна быть оплачена по

#### Открытие магазина

Комплексная услуга «Открытие магазина» подразумевает подачу единого заявления на услуги для открытия собственного бизнеса одновременно:

- Лицензия на розничную продажу алкогольной продукции;
- Разрешение на установку рекламных конструкций;
- Согласование установки средств размещения информации.

Для подачи заявления необходимо выбрать подходящую жизненную ситуацию и ответить на вопросы экспертной системы.

Лицензию на розничную продажу алкогольной продукции на торговых объектах на территории Московской области могут получить только юридические лица.

Стоимость оформления лицензии (в том числе при отдельных случаях реорганизации юридического лица) – 65 000 рублей за каждый год действия лицензии.

Уважаемые заявители!

Обращаем Ваше внимание, что Государственная пошлина за предоставление услуги должна быть оплачена по

# Открываю кафе

№	Услуга	Статус	Срок услуги (раб. дней)	Количество документов
1	Подбор помещения:			
1.1	предоставление недвижимости за 1 руб.	Реализовано на РПГУ	10	1 обязательный, 5 необязательных
1.2	предоставление коммерческих помещений (партнерская программа с застройщиками)	Реализовано на Инвестпортале	15	1 обязательный
2	Уведомление Роспотребнадзора о начале деятельности	Не реализовано	1	1 обязательный
3	Лицензия на розничную продажу алкогольной продукции при оказании услуг общ. питания	Реализовано в КУ	15	6 обязательных, 7 необязательных
4	Разрешение на установку рекламных конструкций	Реализовано в КУ	24	9 обязательных, 2 необязательных
5	Согласование установки средств размещения информации + согласование фасадной схемы	Реализовано в КУ	15	2 обязательных
6	Размещение сезонных летних кафе	Реализовано на РПГУ	14	5 обязательных, 3 необязательных
	<b>Всего</b>	-	94 дня	
	<b>Всего после оптимизации</b>		24 - 34 дня (- 70)	23 (-11 документов)
	<i>Опционально</i>			
	<i>Получение субсидии по франшизе и маркетплейсам</i>	Реализовано на Инвестпортале (РПГУ)	Непрерывная подача на портале	
	<i>Предоставление микрозайма по льготной ставке</i>			



# Открываю магазинчик

№	Услуга	Статус	Срок услуги (раб. дней)	Количество документов
1	Подбор помещения:			
1.1	предоставление недвижимости за 1 руб.	Реализовано на РПГУ	10	1 обязательный, 5 необязательных
1.2	предоставление коммерческих помещений (партнерская программа с застройщиками)	Реализовано на Инвестпортале	15	1 обязательный
2	Уведомление Роспотребнадзора о начале деятельности	Не реализовано	1	1 обязательный
3	Лицензия на розничную продажу алкогольной продукции при оказании услуг общественного питания	Реализовано в КУ	15	6 обязательных, 7 необязательных
4	Разрешение на установку рекламных конструкций	Реализовано в КУ	24	9 обязательных, 2 необязательных
5	Согласование установки средств размещения информации + согласование фасадной схемы	Реализовано в КУ	15	2 обязательных
	<b>Всего</b>	-	80 дней	
	<b>Всего после оптимизации</b>		24 - 34 дня (- 56)	21 (-15 документов)
	Опционально			
	Получение субсидии по франшизе и маркетплейсам	Реализовано на Инвестпортале (РПГУ)	Непрерывная подача на портале	
	Предоставление микрозайма по льготной ставке			

# Оказываю услуги

№	Услуга	Статус	Срок услуги (раб. дней)	Количество документов
1	Подбор помещения:			
1.1	предоставление недвижимости за 1 руб.	Реализовано на РПГУ	10	1 обязательный, 5 необязательных
1.2	предоставление коммерческих помещений (партнерская программа с застройщиками)	Реализовано на Инвестпортале	15	1 обязательный
2	Уведомление Роспотребнадзора о начале деятельности	Не реализовано	1	1 обязательный
3	Разрешение на установку рекламных конструкций	Реализовано в КУ	24	9 обязательных, 2 необязательных
4	Согласование установки средств размещения информации + согласование фасадной схемы	Реализовано в КУ	15	2 обязательных
	<b>Всего</b>	-	65 дней	
	<b>Всего после оптимизации</b>		24 - 34 дня (- 41)	17 (-6 документов)
	<i>Опционально</i>			
	Получение субсидии по франшизе и маркетплейсам	Реализовано на Инвестпортале (РПГУ)	Непрерывная подача на портале	
	Предоставление микрозайма по льготной ставке			

# ИНФОРМИРОВАНИЕ БИЗНЕСА

---

## ТЕЛЕГРАММ-КАНАЛЫ:



Железобетонный замес - 51 тыс. подписчиков

Телестрим - 50 тыс.

Белая Каска – 45 тыс.

Подмосковье – 50 тыс.

Квадратный Мэтр – 43 тыс.

Novostroytan. Москва. Недвижимость. - 42 тыс.

Домострой – 37 тыс.

Подмосковье сегодня - 14,2 тыс.

Азбука недвижимости - 8,2 тыс.

Цифровая экономика - 5,2 тыс.

## СМИ – эл. вид

Коммерсантъ

ТАСС

Рамблер

РИА

Ведомости

РИА Недвижимость

Сбербанк.Бизнес

360

Радио 1

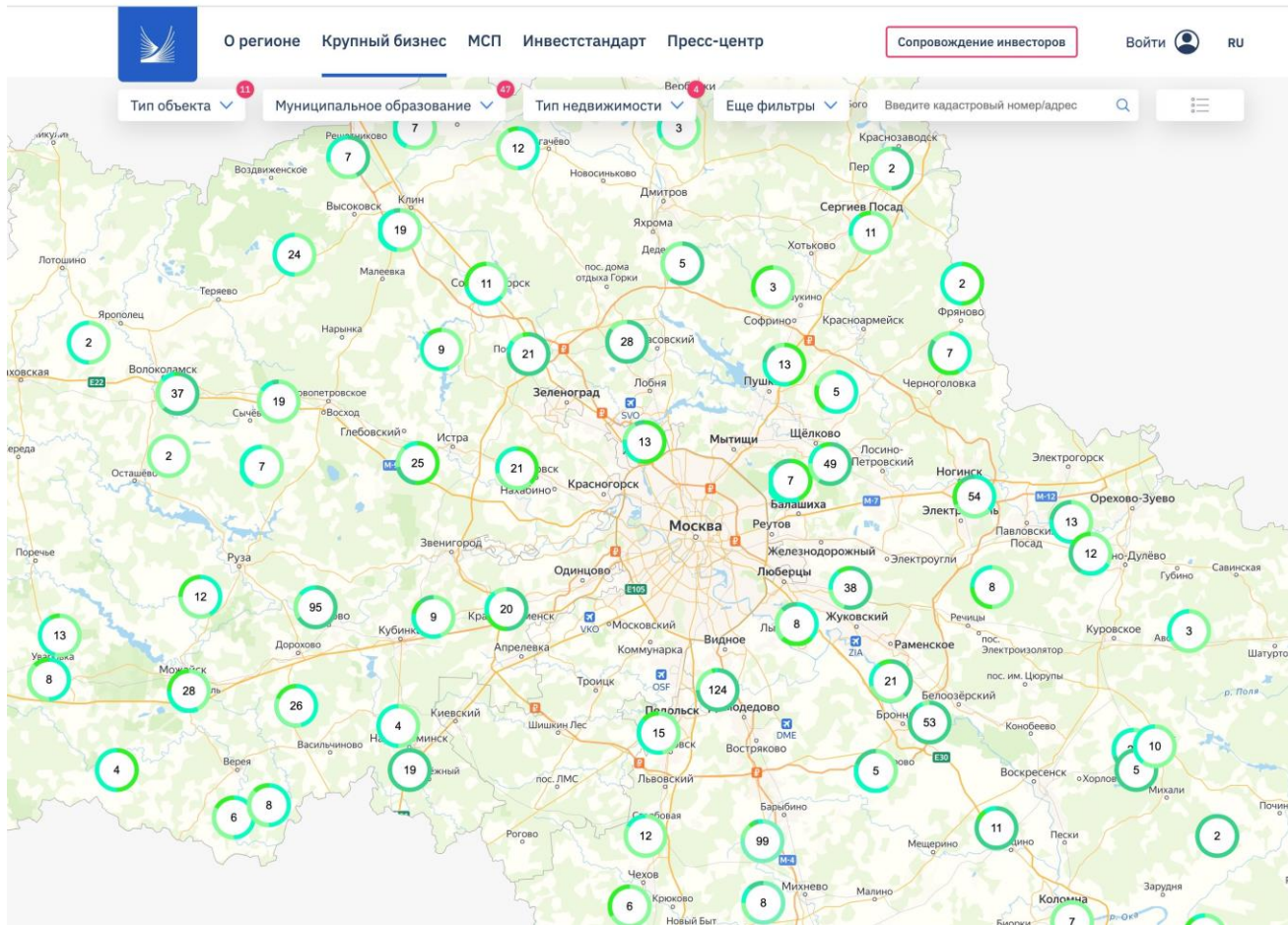


# ПРИЛОЖЕНИЕ

---

# Инвестиционная карта Московской области

<https://invest.mosreg.ru/investor/map>



- **67** Индустриальных парков и **5 ОЭЗ (600 участков)**
- **300+** промышленных площадок
- **270** участков земля за рубль
- **230** помещений и зданий для бизнеса
- **126** участков под гостиницы, офисы
- **2 628** сети, инфраструктура, дороги
- **2 732** мобильные торговые объекты для бизнеса

1. *Онлайн подбор площадок для инвестора с удобными фильтрами*
2. *Поиск по кадастровому номеру и адресу*
3. *Подача заявки прямо с карты*

**7 500 +**

объектов на карте  
готовы к реализации

**2 дня**

срок отправки предложения  
инвестору