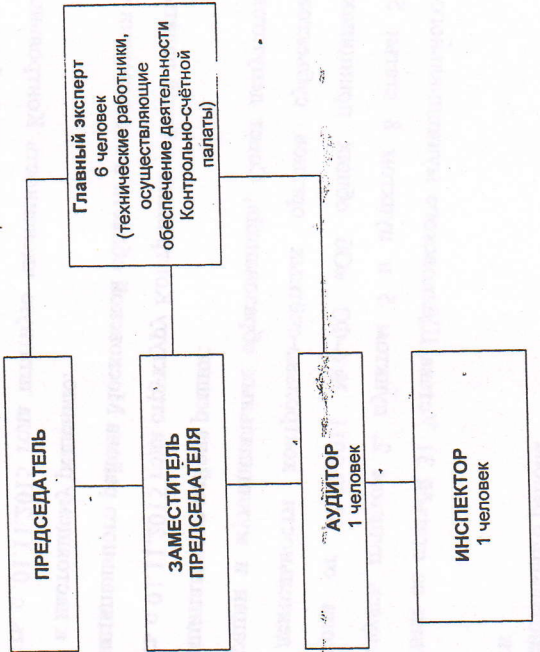


Структура Контрольно-счётной палаты Щёлковского муниципального района Московской области



И.о. председателя

А.А. Степаненко

Штатная численность Контрольно-счётной палаты Щёлковского муниципального района Московской области составляет:

1. Председатель – 1 единица;
2. Заместитель председателя – 1 единица;
3. Аудитор – 1 единица;
4. Инспектор – 1 единица;
5. Главный эксперт – 6 единиц (средства поселений)

И.о. председателя

А.А. Степаненко



СОВЕТ ДЕПУТАТОВ  
ЩЕЛКОВСКОГО МУНИЦИПАЛЬНОГО РАЙОНА  
МОСКОВСКОЙ ОБЛАСТИ

РЕШЕНИЕ

от 18.08.2015 № 163/23-76-НПА

Об утверждении структуры и штатной численности Контрольно-счётной палаты Щёлковского муниципального района Московской области

В соответствии со статьёй 31 Устава Щёлковского муниципального района, руководствуясь пунктом 2, пунктом 5 и пунктом 8 статьи 5 Федерального закона от 07.02.2011 № 6-ФЗ «Об общих принципах организации и деятельности контрольно-счётных органов субъектов Российской Федерации и муниципальных образований», Совет депутатов Щёлковского муниципального района решил:

1. Утвердить с 01.11.2015 года структуру Контрольно-счётной палаты Щёлковского муниципального района Московской области в соответствии с приложением № 1 к настоящему решению.
2. Утвердить с 01.11.2015 года штатную численность Контрольно-счётной палаты Щёлковского муниципального района Московской области в соответствии с приложением № 2 к настоящему решению.
3. Признать утратившим силу с 01.11.2015 года решение Совета депутатов Щёлковского муниципального района от 24.12.2013 № 482/78-201-НПА «Об утверждении структуры и штатной численности Контрольно-

счётной палаты Щёлковского муниципального района Московской области».

Глава Щёлковского муниципального района  
Н.В. Суровцева

Копия верна

*Медведева А.И.*  
(подпись ответственного лица)

