



МИНИСТЕРСТВО ИМУЩЕСТВЕННЫХ ОТНОШЕНИЙ МОСКОВСКОЙ ОБЛАСТИ

РАСПОРЯЖЕНИЕ

12 ОКТ 2021

№ 15ВР-1880

Московская область

Об установлении публичного сервитута в интересах публичного акционерного общества «Россети Московский регион» на землях и частях земельных участков, расположенных на территории городского округа Пушкинский, городского округа Щёлково и городского округа Фрязино Московской области, в целях размещения существующего объекта электросетевого хозяйства «Воздушная Линия электропередачи 110 кВ «Фрязино-Гранит 1»

В соответствии со статьей 23, главой V.7 Земельного кодекса Российской Федерации, статьей 3.6 Федерального закона от 25.10.2001 № 137-ФЗ «О введении в действие Земельного кодекса Российской Федерации», пунктом 1.7 части 1 статьи 4, статьей 17 Закона Московской области от 07.06.1996 № 23/96-ОЗ «О регулировании земельных отношений в Московской области», Законом Московской области от 05.12.2014 № 164/2014-ОЗ «О видах объектов областного значения, подлежащих отображению на схемах территориального планирования Московской области, видах объектов местного значения муниципального района, поселения, городского округа, подлежащих отображению на схеме территориального планирования муниципального района, генеральном плане поселения, генеральном плане городского округа Московской области», Приказом Минэкономразвития России от 10.10.2018 № 542 «Об утверждении требований к форме ходатайства об установлении публичного сервитута, содержанию обоснования необходимости установления публичного сервитута», постановлением Правительства Московской области от 29.10.2007 № 842/27 «Об утверждении Положения о Министерстве имущественных отношений Московской области», на основании ходатайства публичного акционерного общества «Россети Московский регион» от 09.04.2021 № 55, сводного заключения Министерства имущественных отношений Московской области от 30.07.2021 № 108-3, принимая во внимание, что порядок установления охранных зон объектов электросетевого хозяйства и особых условий использования земельных участков, расположенных в границах таких зон утверждены постановлением Правительства Российской Федерации от 24.02.2009 № 160 «О порядке установления охранных зон объектов электросетевого хозяйства и особых условий использования земельных участков, расположенных в границах таких зон»:

1. Установить:

077604*

- сроком на 49 (сорок девять) лет безвозмездный публичный сервитут в интересах публичного акционерного общества «Россети Московский регион» ИНН 5036065113, ОГРН 1057746555811 в целях размещения существующего объекта электросетевого хозяйства «Воздушная Линия электропередачи 110 кВ «Фрязино-Гранит 1» с кадастровым номером 50:65:0000000:4025, находящегося в собственности публичного акционерного общества «Россети Московский регион» (запись государственной регистрации права от 08.12.2005 № 50-50-65/009/2005-369), на землях и частях земельных участков, указанных в приложении № 1 к настоящему распоряжению;

- следующий срок, в течение которого использование земельных участков и (или) расположенных на них объектов недвижимого имущества в соответствии с их разрешенным использованием будет невозможно или существенно затруднено в связи с осуществлением сервитута:

- не более 1 года;

- не более 3 месяцев в отношении земельных участков, предназначенных для жилищного строительства (в том числе индивидуального жилищного строительства), ведения личного подсобного хозяйства, садоводства, огородничества;

- следующие сроки и график проведения ремонтно-эксплуатационных работ по обслуживанию инженерного сооружения (при необходимости) в отношении земельных участков, находящихся в государственной или муниципальной собственности и не предоставленных гражданам или юридическим лицам: ежегодно с 1 января до 31 декабря.

2. Утвердить границы публичного сервитута согласно приложению № 2 к настоящему распоряжению.

3. Управлению земельной политики обеспечить (О.В. Баданова):

- направление копии настоящего распоряжения, а также сведений о лицах, являющихся правообладателями земельных участков, сведений о лицах, подавших заявления об учете их прав (обременений прав) на земельные участки, способах связи с ними, копий документов, подтверждающих права указанных лиц на земельные участки публичному акционерному обществу «Россети Московский регион» в течение пяти рабочих дней со дня принятия настоящего распоряжения;

- направление копии настоящего распоряжения правообладателям земельных участков, в отношении которых принято решение об установлении публичного сервитута, с уведомлением о вручении по почтовым адресам и адресам электронной почты, указанным в выписках из Единого государственного реестра недвижимости и в заявлениях об учете прав (обременений прав) на земельные участки в срок не более чем пять рабочих дней со дня его принятия;

- направление копии настоящего распоряжения администрациям городского округа Пушкинский, городского округа Щёлково и городского округа Фрязино Московской области в течение одного рабочего дня с момента его принятия.

4. Управлению оформления прав и реестра собственности (А.А. Натаров):

- внести в реестр имущества, находящегося в собственности Московской области, сведения об установлении публичных сервитутов на частях земельных участков, находящихся в собственности Московской области, указанных в приложении № 1 к настоящему распоряжению;

- направить копию настоящего распоряжения в федеральный орган исполнительной власти, уполномоченный Правительством Российской Федерации на осуществление государственного кадастрового учета, государственной регистрации прав, ведение Единого государственного реестра недвижимости и предоставление сведений, содержащихся в Едином государственном реестре недвижимости, в том числе с использованием единой системы межведомственного электронного взаимодействия, в срок не более чем пять рабочих дней со дня принятия настоящего распоряжения.

5. Управлению государственных предприятий, учреждений и акционерных обществ (Д.В. Малкову) обеспечить размещение (опубликование) настоящего распоряжения на сайте Министерства имущественных отношений Московской области в информационно-телекоммуникационной сети «Интернет» в течение пяти рабочих дней с момента его принятия.

6. Администрациям городского округа Пушкинский, городского округа Щёлково и городского округа Фрязино Московской области совместно с публичным акционерным обществом «Россети Московский регион» обеспечить опубликование настоящего распоряжения (за исключением приложений к нему) в порядке, установленном для официального опубликования (обнародования) муниципальных правовых актов уставом городского округа, в течение пяти рабочих дней со дня его принятия.

7. Публичному акционерному обществу «Россети Московский регион»:

- привести земельные участки, указанные в приложении № 1 к настоящему распоряжению, в состояние, пригодное для их использования в соответствии с разрешенным использованием, в срок не позднее чем три месяца после завершения строительства, капитального или текущего ремонта, реконструкции, эксплуатации, консервации, сноса инженерного сооружения, для размещения которого установлен публичный сервитут;

- направить в Министерство имущественных отношений Московской области подготовленные в соответствии с приложением № 2 к настоящему распоряжению сведения о границах публичного сервитута в электронном виде в формате XML в течение трех рабочих дней с момента принятия распоряжения.

8. Контроль за выполнением настоящего распоряжения оставляю за собой.

Заместитель министра
имущественных отношений
Московской области



С.В. Бозриков

Проект представил:

Начальник
Управления земельной политики

О.В. Баданова



« ____ » _____ 2021 г.

Проект согласовали:

Начальник Управления оформления прав
и реестра собственности

А.А. Натаров



« ____ » _____ 2021 г.

Начальник Нормативно-правового управления

Н.В. Бруниньш



« ____ » _____ 2021 г.

Исполнитель:

Заведующий
отделом земельных отношений
Управления земельной политики

Г.Ф. Халиуллина



« ____ » _____ 2021 г.

Приложение № 1 к распоряжению

Минмособлимуущества от 12.10.2021 № 15ВР-1880

№ п/п	Кадастровый номер земельного участка:	Муниципальный район/городской округ:
1	50:13:0000000:124	Городской округ Пушкинский
2	50:13:0000000:128	Городской округ Пушкинский
3	50:13:0000000:80351	Городской округ Пушкинский
4	50:13:0030236:66	Городской округ Пушкинский
5	50:13:0030401:194	Городской округ Пушкинский
6	50:13:0030401:34	Городской округ Пушкинский
7	50:13:0030401:36	Городской округ Пушкинский
8	50:13:0030401:829	Городской округ Пушкинский
9	50:13:0030401:85	Городской округ Пушкинский
10	50:13:0030402:10	Городской округ Пушкинский
11	50:13:0030402:135	Городской округ Пушкинский
12	50:13:0030402:136	Городской округ Пушкинский
13	50:13:0030402:30	Городской округ Пушкинский
14	50:13:0030402:31	Городской округ Пушкинский
15	50:13:0030402:32	Городской округ Пушкинский
16	50:13:0030402:33	Городской округ Пушкинский
17	50:13:0030402:34	Городской округ Пушкинский
18	50:13:0030402:35	Городской округ Пушкинский
19	50:13:0030402:36	Городской округ Пушкинский
20	50:13:0030402:37	Городской округ Пушкинский
21	50:13:0030402:38	Городской округ Пушкинский
22	50:13:0030402:40	Городской округ Пушкинский
23	50:13:0030402:41	Городской округ Пушкинский
24	50:13:0030402:42	Городской округ Пушкинский
25	50:13:0030402:43	Городской округ Пушкинский
26	50:13:0030402:44	Городской округ Пушкинский
27	50:13:0030402:45	Городской округ Пушкинский
28	50:13:0030402:46	Городской округ Пушкинский
29	50:13:0030402:47	Городской округ Пушкинский
30	50:13:0030402:48	Городской округ Пушкинский
31	50:13:0030402:49	Городской округ Пушкинский
32	50:13:0030402:51	Городской округ Пушкинский
33	50:13:0030402:52	Городской округ Пушкинский
34	50:13:0030402:53	Городской округ Пушкинский
35	50:13:0030402:54	Городской округ Пушкинский
36	50:13:0030402:55	Городской округ Пушкинский
37	50:13:0030402:56	Городской округ Пушкинский
38	50:13:0030402:57	Городской округ Пушкинский
39	50:13:0030402:58	Городской округ Пушкинский
40	50:13:0030402:59	Городской округ Пушкинский
41	50:13:0030402:60	Городской округ Пушкинский
42	50:13:0030402:61	Городской округ Пушкинский
43	50:13:0030402:62	Городской округ Пушкинский

44	50:13:0030403:22	Городской округ Пушкинский
45	50:13:0030403:23	Городской округ Пушкинский
46	50:13:0030403:24	Городской округ Пушкинский
47	50:13:0030403:25	Городской округ Пушкинский
48	50:13:0030403:26	Городской округ Пушкинский
49	50:13:0030403:27	Городской округ Пушкинский
50	50:13:0030403:28	Городской округ Пушкинский
51	50:13:0030403:29	Городской округ Пушкинский
52	50:13:0030403:30	Городской округ Пушкинский
53	50:13:0030403:31	Городской округ Пушкинский
54	50:13:0030403:32	Городской округ Пушкинский
55	50:13:0030403:33	Городской округ Пушкинский
56	50:13:0030403:34	Городской округ Пушкинский
57	50:13:0030403:35	Городской округ Пушкинский
58	50:13:0030403:36	Городской округ Пушкинский
59	50:13:0030403:37	Городской округ Пушкинский
60	50:13:0030403:38	Городской округ Пушкинский
61	50:13:0030403:39	Городской округ Пушкинский
62	50:13:0030403:40	Городской округ Пушкинский
63	50:13:0030403:41	Городской округ Пушкинский
64	50:13:0030403:42	Городской округ Пушкинский
65	50:13:0030403:43	Городской округ Пушкинский
66	50:13:0030403:44	Городской округ Пушкинский
67	50:13:0030403:45	Городской округ Пушкинский
68	50:13:0030403:46	Городской округ Пушкинский
69	50:13:0030417:25	Городской округ Пушкинский
70	50:13:0030417:37	Городской округ Пушкинский
71	50:13:0030417:39	Городской округ Пушкинский
72	50:13:0030417:47	Городской округ Пушкинский
73	50:13:0060330:1	Городской округ Пушкинский
74	50:13:0060330:102	Городской округ Пушкинский
75	50:13:0060330:14	Городской округ Пушкинский
76	50:13:0060330:471	Городской округ Пушкинский
77	50:13:0060330:50	Городской округ Пушкинский
78	50:13:0060330:9	Городской округ Пушкинский
79	50:13:0060330:938	Городской округ Пушкинский
80	50:14:0000000:105720	городской округ Щёлково
81	50:14:0000000:105802	городской округ Щёлково
82	50:14:0000000:105816	городской округ Щёлково
83	50:14:0000000:135	городской округ Щёлково
84	50:14:0000000:141558	городской округ Щёлково
85	50:14:0000000:141559	городской округ Щёлково
86	50:14:0000000:141560	городской округ Щёлково
87	50:14:0000000:141561	городской округ Щёлково
88	50:14:0000000:141562	городской округ Щёлково
89	50:14:0000000:141567	городской округ Щёлково
90	50:14:0000000:141568	городской округ Щёлково
91	50:14:0000000:141576	городской округ Щёлково
92	50:14:0000000:141949	городской округ Щёлково
93	50:14:0000000:141952	городской округ Щёлково

244	50:14:0030464:489	городской округ Щёлково
245	50:14:0030464:515	городской округ Щёлково
246	50:14:0030464:518	городской округ Щёлково
247	50:14:0030464:531	городской округ Щёлково
248	50:14:0030464:549	городской округ Щёлково
249	50:14:0030464:636	городской округ Щёлково
250	50:14:0030464:637	городской округ Щёлково
251	50:14:0030464:639	городской округ Щёлково
252	50:14:0030464:683	городской округ Щёлково
253	50:14:0030464:684	городской округ Щёлково
254	50:14:0030464:687	городской округ Щёлково
255	50:14:0030464:709	городской округ Щёлково
256	50:14:0030464:711	городской округ Щёлково
257	50:14:0030464:774	городской округ Щёлково
258	50:14:0030464:792	городской округ Щёлково
259	50:14:0030464:810	городской округ Щёлково
260	50:14:0040314:2199	городской округ Щёлково
261	50:44:0000000:6894	городской округ Фрязино
262	50:44:0030201:16	городской округ Фрязино
263	50:44:0030201:17	городской округ Фрязино
264	50:44:0030201:25	городской округ Фрязино
265	50:44:0030201:28	городской округ Фрязино
266	50:44:0030201:30	городской округ Фрязино
267	50:44:0030201:37	городской округ Фрязино
268	50:44:0030201:679	городской округ Фрязино
269	50:44:0030201:680	городской округ Фрязино
270	50:44:0030201:682	городской округ Фрязино
271	50:44:0030201:686	городской округ Фрязино
272	50:44:0030201:754	городской округ Фрязино
273	50:44:0030201:755	городской округ Фрязино
274	50:44:0030201:758	городской округ Фрязино
275	50:44:0030201:781	городской округ Фрязино
276	50:44:0030201:79	городской округ Фрязино
277	50:44:0030201:85	городской округ Фрязино
278	50:44:0030201:9	городской округ Фрязино
279	50:44:0030202:1	городской округ Фрязино
280	50:44:0030202:10	городской округ Фрязино
281	50:44:0030202:11	городской округ Фрязино
282	50:44:0030202:15	городской округ Фрязино
283	50:44:0030202:2	городской округ Фрязино
284	50:44:0030202:4	городской округ Фрязино
285	50:44:0030202:5	городской округ Фрязино
286	50:44:0030202:6	городской округ Фрязино
287	50:44:0030202:8	городской округ Фрязино
288	50:44:0030202:9	городской округ Фрязино
289	50:44:0030301:10	городской округ Фрязино
290	50:44:0030301:66	городской округ Фрязино
291	50:44:0030301:98	городской округ Фрязино
292	50:65:0000000:5906	Городской округ Пушкинский
293	50:65:0030103:208	Городской округ Пушкинский

294	50:65:0030103:23	Городской округ Пушкинский
295	50:65:0030103:24	Городской округ Пушкинский
296	50:65:0030103:25	Городской округ Пушкинский
297	50:65:0030103:27	Городской округ Пушкинский
298	50:65:0030304:6	Городской округ Пушкинский
299	50:65:0030801:84	Городской округ Пушкинский
300	50:65:0030801:91	Городской округ Пушкинский
301	50:65:0030801:92	Городской округ Пушкинский
302	50:65:0030801:93	Городской округ Пушкинский
303	50:65:0030801:94	Городской округ Пушкинский
304	50:65:0030801:95	Городской округ Пушкинский
305	50:65:0030801:96	Городской округ Пушкинский
306	50:65:0030801:97	Городской округ Пушкинский
307	50:65:0030901:1	Городской округ Пушкинский
308	50:65:0030901:15	Городской округ Пушкинский
309	50:65:0030901:16	Городской округ Пушкинский
310	50:65:0030901:2	Городской округ Пушкинский
311	50:65:0030901:25	Городской округ Пушкинский
312	50:65:0030901:26	Городской округ Пушкинский
313	50:65:0030901:3	Городской округ Пушкинский
314	50:65:0030901:4	Городской округ Пушкинский
315	50:65:0030901:5	Городской округ Пушкинский
316	50:65:0030901:6	Городской округ Пушкинский
317	50:65:0030901:7	Городской округ Пушкинский
318	50:65:0030901:8	Городской округ Пушкинский
319	50:65:0030901:9	Городской округ Пушкинский
320	50:65:0040503:1	Городской округ Пушкинский
321	50:65:0040606:41	Городской округ Пушкинский
322	50:65:0040609:17	Городской округ Пушкинский
323	50:65:0040610:1	Городской округ Пушкинский
324	50:65:0040702:13	Городской округ Пушкинский
325	50:65:0040702:189	Городской округ Пушкинский
326	50:65:0040702:196	Городской округ Пушкинский
327	50:65:0040702:24	Городской округ Пушкинский
328	50:65:0040702:76	Городской округ Пушкинский
329	50:65:0040702:78	Городской округ Пушкинский
330	50:13:0000000	Городской округ Пушкинский
331	50:13:0030401	Городской округ Пушкинский
332	50:13:0030402	Городской округ Пушкинский
333	50:13:0030403	Городской округ Пушкинский
334	50:13:0030417	Городской округ Пушкинский
335	50:13:0060306	Городской округ Пушкинский
336	50:13:0060330	Городской округ Пушкинский
337	50:14:0000000	городской округ Щёлково
338	50:14:0030201	городской округ Щёлково
339	50:14:0030202	городской округ Щёлково
340	50:14:0030203	городской округ Щёлково
341	50:14:0030204	городской округ Щёлково
342	50:14:0030207	городской округ Щёлково
343	50:14:0030210	городской округ Щёлково

344	50:14:0030211	городской округ Щёлково
345	50:14:0030212	городской округ Щёлково
346	50:14:0030213	городской округ Щёлково
347	50:14:0030215	городской округ Щёлково
348	50:14:0030442	городской округ Щёлково
349	50:14:0030464	городской округ Щёлково
350	50:44:0000000	городской округ Фрязино
351	50:44:0030201	городской округ Фрязино
352	50:44:0030202	городской округ Фрязино
353	50:44:0030301	городской округ Фрязино
354	50:65:0000000	Городской округ Пушкинский
355	50:65:0000001	Городской округ Пушкинский
356	50:65:0030103	Городской округ Пушкинский
357	50:65:0030303	Городской округ Пушкинский
358	50:65:0030304	Городской округ Пушкинский
359	50:65:0030401	Городской округ Пушкинский
360	50:65:0030404	Городской округ Пушкинский
361	50:65:0030801	Городской округ Пушкинский
362	50:65:0030901	Городской округ Пушкинский
363	50:65:0040503	Городской округ Пушкинский
364	50:65:0040606	Городской округ Пушкинский
365	50:65:0040609	Городской округ Пушкинский
366	50:65:0040610	Городской округ Пушкинский
367	50:65:0040701	Городской округ Пушкинский
368	50:65:0040702	Городской округ Пушкинский

ОПИСАНИЕ МЕСТОПОЛОЖЕНИЯ ГРАНИЦ**Публичный сервитут в целях размещения существующего объекта электросетевого хозяйства "Воздушная линия электропередачи 110 кВ Фрязино-Гранит 1"**

(наименование объекта, местоположение границ которого описано (далее - объект))

Раздел 1**Сведения об объекте**

№ п/п	Характеристики объекта	Описание характеристик
1	2	3
1.	Местоположение объекта	Московская область, городской округ Пушкинский, городской округ Щёлково, городской округ Фрязино
2.	Площадь объекта +/- величина погрешности определения площади (Р +/- Дельта Р)	783348 +/- 310 м ²
3.	Иные характеристики объекта	Публичный сервитут в целях размещения существующего объекта электросетевого хозяйства «Воздушная линия электропередачи 110 кВ Фрязино-Гранит 1» сроком действия 49 лет в интересах Публичного акционерного общества «Россети Московский регион»

Раздел 2

Сведения о местоположении границ объекта

1. Система координат МСК-50, зона 1

2. Сведения о характерных точках границ объекта

Обозначение характерных точек границ	Координаты, м		Метод определения координат характерной точки	Средняя квадратическая погрешность положения характерной точки (Mt), м	Описание обозначения точки на местности (при наличии)
	X	Y			
1	2	3	4	5	6
-	-	-	-	-	

3. Сведения о характерных точках части (частей) границы объекта

Обозначение характерных точек части границы	Координаты, м		Метод определения координат характерной точки	Средняя квадратическая погрешность положения характерной точки (Mt), м	Описание обозначения точки на местности (при наличии)
	X	Y			
1	2	3	4	5	6
Часть 1					
1	511970.59	1416541.45	Аналитический метод	0.10	-
2	511941.40	1416574.67	Аналитический метод	0.10	-
3	511900.50	1416536.91	Аналитический метод	0.10	-
4	511768.59	1416451.80	Аналитический метод	0.10	-
5	511551.56	1416414.98	Аналитический метод	0.10	-
6	511318.44	1416374.96	Аналитический метод	0.10	-
7	511142.72	1416341.70	Аналитический метод	0.10	-
8	510906.27	1416343.10	Аналитический метод	0.10	-
9	510765.33	1416342.09	Аналитический метод	0.10	-
10	510761.73	1416341.71	Аналитический метод	0.10	-
11	510757.30	1416340.45	Аналитический метод	0.10	-
12	510753.27	1416338.61	Аналитический метод	0.10	-
13	510749.75	1416335.92	Аналитический метод	0.10	-
14	510590.22	1416183.53	Аналитический метод	0.10	-
15	510449.81	1416051.57	Аналитический метод	0.10	-
16	510247.22	1415874.56	Аналитический метод	0.10	-

3. Сведения о характерных точках части (частей) границы объекта					
Обозначение характерных точек части границы	Координаты, м		Метод определения координат характерной точки	Средняя квадратическая погрешность положения характерной точки (Mt), м	Описание обозначения точки на местности (при наличии)
	X	Y			
1	2	3	4	5	6
17	510075.70	1415722.91	Аналитический метод	0.10	-
18	509883.01	1415552.46	Аналитический метод	0.10	-
19	509697.79	1415388.17	Аналитический метод	0.10	-
20	509695.48	1415385.74	Аналитический метод	0.10	-
21	509693.32	1415382.51	Аналитический метод	0.10	-
22	509691.80	1415379.39	Аналитический метод	0.10	-
23	509690.59	1415375.89	Аналитический метод	0.10	-
24	509633.10	1415123.25	Аналитический метод	0.10	-
25	509579.13	1414879.29	Аналитический метод	0.10	-
26	509523.56	1414628.20	Аналитический метод	0.10	-
27	509459.76	1414340.94	Аналитический метод	0.10	-
28	509431.57	1414213.50	Аналитический метод	0.10	-
29	509208.83	1414182.47	Аналитический метод	0.10	-
30	509160.18	1414175.94	Аналитический метод	0.10	-
31	509154.70	1414174.86	Аналитический метод	0.10	-
32	509149.82	1414172.65	Аналитический метод	0.10	-
33	509071.70	1414122.02	Аналитический метод	0.10	-
34	509003.33	1414070.11	Аналитический метод	0.10	-
35	508902.30	1414103.36	Аналитический метод	0.10	-
36	508806.46	1414128.24	Аналитический метод	0.10	-
37	508801.84	1414128.90	Аналитический метод	0.10	-
38	508797.07	1414128.50	Аналитический метод	0.10	-
39	508704.21	1414116.92	Аналитический метод	0.10	-
40	508418.91	1414078.39	Аналитический метод	0.10	-
41	508159.92	1414041.94	Аналитический метод	0.10	-
42	508153.93	1414040.22	Аналитический метод	0.10	-

3. Сведения о характерных точках части (частей) границы объекта					
Обозначение характерных точек части границы	Координаты, м		Метод определения координат характерной точки	Средняя квадратическая погрешность положения характерной точки (Mt), м	Описание обозначения точки на местности (при наличии)
	X	Y			
1	2	3	4	5	6
43	507956.68	1413950.65	Аналитический метод	0.10	-
44	507727.66	1413844.29	Аналитический метод	0.10	-
45	507528.07	1413752.58	Аналитический метод	0.10	-
46	507321.19	1413654.32	Аналитический метод	0.10	-
47	507104.44	1413556.70	Аналитический метод	0.10	-
48	506883.71	1413454.98	Аналитический метод	0.10	-
49	506667.39	1413353.40	Аналитический метод	0.10	-
50	506514.98	1413294.11	Аналитический метод	0.10	-
51	506253.85	1413195.62	Аналитический метод	0.10	-
52	506072.34	1413125.89	Аналитический метод	0.10	-
53	506092.00	1413088.98	Аналитический метод	0.10	-
54	506267.32	1413156.35	Аналитический метод	0.10	-
55	506529.07	1413255.06	Аналитический метод	0.10	-
56	506683.91	1413315.31	Аналитический метод	0.10	-
57	506901.28	1413417.37	Аналитический метод	0.10	-
58	507121.74	1413518.96	Аналитический метод	0.10	-
59	507338.20	1413616.45	Аналитический метод	0.10	-
60	507545.52	1413714.92	Аналитический метод	0.10	-
61	507745.03	1413806.59	Аналитический метод	0.10	-
62	507974.08	1413912.96	Аналитический метод	0.10	-
63	508168.36	1414001.24	Аналитический метод	0.10	-
64	508424.52	1414037.26	Аналитический метод	0.10	-
65	508709.66	1414075.76	Аналитический метод	0.10	-
66	508799.78	1414087.00	Аналитический метод	0.10	-
67	508889.37	1414059.22	Аналитический метод	0.10	-
68	509001.88	1414022.86	Аналитический метод	0.10	-

3. Сведения о характерных точках части (частей) границы объекта

Обозначение характерных точек части границы	Координаты, м		Метод определения координат характерной точки	Средняя квадратическая погрешность положения характерной точки (Mt), м	Описание обозначения точки на местности (при наличии)
	X	Y			
1	2	3	4	5	6
69	509006.46	1414021.95	Аналитический метод	0.10	-
70	509011.32	1414022.16	Аналитический метод	0.10	-
71	509016.47	1414023.76	Аналитический метод	0.10	-
72	509020.02	1414025.88	Аналитический метод	0.10	-
73	509098.60	1414084.67	Аналитический метод	0.10	-
74	509168.47	1414135.17	Аналитический метод	0.10	-
75	509214.49	1414141.35	Аналитический метод	0.10	-
76	509450.71	1414174.53	Аналитический метод	0.10	-
77	509456.55	1414176.28	Аналитический метод	0.10	-
78	509461.99	1414180.09	Аналитический метод	0.10	-
79	509466.70	1414185.69	Аналитический метод	0.10	-
80	509468.92	1414191.35	Аналитический метод	0.10	-
81	509500.29	1414331.94	Аналитический метод	0.10	-
82	509564.58	1414619.11	Аналитический метод	0.10	-
83	509620.15	1414870.22	Аналитический метод	0.10	-
84	509674.11	1415114.15	Аналитический метод	0.10	-
85	509729.74	1415361.12	Аналитический метод	0.10	-
86	509910.54	1415521.39	Аналитический метод	0.10	-
87	510103.20	1415691.81	Аналитический метод	0.10	-
88	510274.67	1415843.42	Аналитический метод	0.10	-
89	510478.40	1416021.62	Аналитический метод	0.10	-
90	510619.36	1416154.10	Аналитический метод	0.10	-
91	510772.77	1416300.69	Аналитический метод	0.10	-
92	510905.16	1416301.42	Аналитический метод	0.10	-
93	511146.48	1416300.44	Аналитический метод	0.10	-
94	511325.64	1416333.57	Аналитический метод	0.10	-

3. Сведения о характерных точках части (частей) границы объекта					
Обозначение характерных точек части границы	Координаты, м		Метод определения координат характерной точки	Средняя квадратическая погрешность положения характерной точки (Mt), м	Описание обозначения точки на местности (при наличии)
	X	Y			
1	2	3	4	5	6
95	511558.73	1416373.58	Аналитический метод	0.10	-
96	511786.55	1416413.52	Аналитический метод	0.10	-
97	511927.18	1416505.18	Аналитический метод	0.10	-
1	511970.59	1416541.45	Аналитический метод	0.10	-
Часть 2					
98	505993.77	1413051.55	Аналитический метод	0.10	-
99	505990.07	1413058.28	Аналитический метод	0.10	-
100	505986.41	1413065.65	Аналитический метод	0.10	-
101	505985.54	1413068.24	Аналитический метод	0.10	-
102	505985.09	1413071.32	Аналитический метод	0.10	-
103	505985.21	1413074.30	Аналитический метод	0.10	-
104	505985.65	1413076.53	Аналитический метод	0.10	-
105	505986.68	1413079.04	Аналитический метод	0.10	-
106	505988.29	1413081.86	Аналитический метод	0.10	-
107	505990.10	1413084.23	Аналитический метод	0.10	-
108	505991.73	1413085.96	Аналитический метод	0.10	-
109	505993.54	1413087.48	Аналитический метод	0.10	-
110	506011.10	1413094.76	Аналитический метод	0.10	-
111	506024.33	1413100.22	Аналитический метод	0.10	-
112	506030.42	1413102.51	Аналитический метод	0.10	-
113	506031.11	1413102.76	Аналитический метод	0.10	-
114	506041.91	1413106.10	Аналитический метод	0.10	-
115	506043.26	1413106.13	Аналитический метод	0.10	-
116	506046.75	1413105.58	Аналитический метод	0.10	-
117	506042.12	1413114.28	Аналитический метод	0.10	-
118	506028.20	1413108.93	Аналитический метод	0.10	-

3. Сведения о характерных точках части (частей) границы объекта					
Обозначение характерных точек части границы	Координаты, м		Метод определения координат характерной точки	Средняя квадратическая погрешность положения характерной точки (Mt), м	Описание обозначения точки на местности (при наличии)
	X	Y			
1	2	3	4	5	6
119	506029.74	1413106.07	Аналитический метод	0.10	-
120	506029.13	1413105.83	Аналитический метод	0.10	-
121	505994.81	1413091.80	Аналитический метод	0.10	-
122	505994.31	1413092.73	Аналитический метод	0.10	-
123	505992.61	1413091.99	Аналитический метод	0.10	-
124	505990.07	1413091.14	Аналитический метод	0.10	-
125	505987.51	1413090.61	Аналитический метод	0.10	-
126	505984.92	1413090.35	Аналитический метод	0.10	-
127	505982.18	1413090.38	Аналитический метод	0.10	-
128	505979.86	1413090.67	Аналитический метод	0.10	-
129	505797.82	1413022.35	Аналитический метод	0.10	-
130	505590.25	1412941.33	Аналитический метод	0.10	-
131	505422.80	1412877.75	Аналитический метод	0.10	-
132	505165.87	1412781.18	Аналитический метод	0.10	-
133	504932.46	1412691.53	Аналитический метод	0.10	-
134	504713.69	1412608.58	Аналитический метод	0.10	-
135	504553.82	1412547.53	Аналитический метод	0.10	-
136	504555.44	1412523.24	Аналитический метод	0.10	-
137	504550.04	1412521.00	Аналитический метод	0.10	-
138	504549.08	1412545.71	Аналитический метод	0.10	-
139	504466.85	1412514.32	Аналитический метод	0.10	-
140	504228.60	1412423.58	Аналитический метод	0.10	-
141	504068.28	1412362.28	Аналитический метод	0.10	-
142	503793.84	1412257.69	Аналитический метод	0.10	-
143	503571.44	1412172.52	Аналитический метод	0.10	-
144	503348.42	1412086.94	Аналитический метод	0.10	-

3. Сведения о характерных точках части (частей) границы объекта

Обозначение характерных точек части границы	Координаты, м		Метод определения координат характерной точки	Средняя квадратическая погрешность положения характерной точки (Mt), м	Описание обозначения точки на местности (при наличии)
	X	Y			
1	2	3	4	5	6
145	503159.65	1412014.78	Аналитический метод	0.10	-
146	502865.66	1411902.44	Аналитический метод	0.10	-
147	502641.28	1411817.07	Аналитический метод	0.10	-
148	502377.08	1411716.35	Аналитический метод	0.10	-
149	502141.81	1411626.79	Аналитический метод	0.10	-
150	501875.02	1411524.88	Аналитический метод	0.10	-
151	501631.53	1411431.69	Аналитический метод	0.10	-
152	501612.19	1411423.02	Аналитический метод	0.10	-
153	501610.38	1411423.37	Аналитический метод	0.10	-
154	501545.89	1411399.03	Аналитический метод	0.10	-
155	501544.37	1411397.43	Аналитический метод	0.10	-
156	501445.16	1411360.32	Аналитический метод	0.10	-
157	501204.69	1411268.55	Аналитический метод	0.10	-
158	501054.93	1411211.55	Аналитический метод	0.10	-
159	500790.75	1411110.85	Аналитический метод	0.10	-
160	500761.31	1411099.76	Аналитический метод	0.10	-
161	500800.03	1411070.63	Аналитический метод	0.10	-
162	500800.60	1411070.21	Аналитический метод	0.10	-
163	500805.42	1411072.02	Аналитический метод	0.10	-
164	501069.70	1411172.76	Аналитический метод	0.10	-
165	501219.46	1411229.76	Аналитический метод	0.10	-
166	501459.87	1411321.50	Аналитический метод	0.10	-
167	501565.14	1411360.33	Аналитический метод	0.10	-
168	501623.61	1411382.64	Аналитический метод	0.10	-
169	501647.93	1411393.55	Аналитический метод	0.10	-
170	501889.85	1411486.11	Аналитический метод	0.10	-

3. Сведения о характерных точках части (частей) границы объекта					
Обозначение характерных точек части границы	Координаты, м		Метод определения координат характерной точки	Средняя квадратическая погрешность положения характерной точки (Mt), м	Описание обозначения точки на местности (при наличии)
	X	Y			
1	2	3	4	5	6
171	502156.61	1411588.00	Аналитический метод	0.10	-
172	502391.86	1411677.56	Аналитический метод	0.10	-
173	502656.05	1411778.27	Аналитический метод	0.10	-
174	502880.43	1411863.65	Аналитический метод	0.10	-
175	503174.47	1411976.00	Аналитический метод	0.10	-
176	503363.26	1412048.17	Аналитический метод	0.10	-
177	503586.31	1412133.75	Аналитический метод	0.10	-
178	503808.64	1412218.90	Аналитический метод	0.10	-
179	504083.08	1412323.49	Аналитический метод	0.10	-
180	504243.41	1412384.80	Аналитический метод	0.10	-
181	504481.63	1412475.53	Аналитический метод	0.10	-
182	504728.43	1412569.76	Аналитический метод	0.10	-
183	504947.22	1412652.73	Аналитический метод	0.10	-
184	505180.68	1412742.40	Аналитический метод	0.10	-
185	505437.06	1412838.76	Аналитический метод	0.10	-
186	505604.62	1412902.38	Аналитический метод	0.10	-
187	505812.54	1412983.53	Аналитический метод	0.10	-
98	505993.77	1413051.55	Аналитический метод	0.10	-
Часть 3					
188	500793.97	1411067.71	Аналитический метод	0.10	-
189	500754.76	1411097.29	Аналитический метод	0.10	-
190	500528.06	1411011.93	Аналитический метод	0.10	-
191	500319.48	1410933.10	Аналитический метод	0.10	-
192	500316.14	1410931.42	Аналитический метод	0.10	-
193	500313.14	1410929.36	Аналитический метод	0.10	-
194	500150.01	1410799.32	Аналитический метод	0.10	-

3. Сведения о характерных точках части (частей) границы объекта					
Обозначение характерных точек части границы	Координаты, м		Метод определения координат характерной точки	Средняя квадратическая погрешность положения характерной точки (Mt), м	Описание обозначения точки на местности (при наличии)
	X	Y			
1	2	3	4	5	6
195	500006.63	1410681.36	Аналитический метод	0.10	-
196	499868.54	1410749.55	Аналитический метод	0.10	-
197	499861.07	1410751.65	Аналитический метод	0.10	-
198	499852.95	1410751.26	Аналитический метод	0.10	-
199	499620.48	1410694.49	Аналитический метод	0.10	-
200	499608.08	1410683.80	Аналитический метод	0.10	-
201	499608.01	1410683.74	Аналитический метод	0.10	-
202	499586.37	1410665.40	Аналитический метод	0.10	-
203	499567.93	1410649.58	Аналитический метод	0.10	-
204	499551.91	1410635.77	Аналитический метод	0.10	-
205	499613.89	1410650.15	Аналитический метод	0.10	-
206	499856.26	1410709.43	Аналитический метод	0.10	-
207	499999.44	1410638.83	Аналитический метод	0.10	-
208	500004.31	1410637.17	Аналитический метод	0.10	-
209	500010.54	1410636.85	Аналитический метод	0.10	-
210	500017.02	1410638.12	Аналитический метод	0.10	-
211	500022.97	1410641.42	Аналитический метод	0.10	-
212	500176.24	1410767.15	Аналитический метод	0.10	-
213	500337.19	1410895.47	Аналитический метод	0.10	-
214	500542.69	1410973.08	Аналитический метод	0.10	-
188	500793.97	1411067.71	Аналитический метод	0.10	-
Часть 4					
215	499516.23	1410627.50	Аналитический метод	0.10	-
216	499528.25	1410638.09	Аналитический метод	0.10	-
217	499522.14	1410636.55	Аналитический метод	0.10	-
218	499522.32	1410636.70	Аналитический метод	0.10	-

3. Сведения о характерных точках части (частей) границы объекта					
Обозначение характерных точек части границы	Координаты, м		Метод определения координат характерной точки	Средняя квадратическая погрешность положения характерной точки (Mt), м	Описание обозначения точки на местности (при наличии)
	X	Y			
1	2	3	4	5	6
219	499537.58	1410649.84	Аналитический метод	0.10	-
220	499554.88	1410664.74	Аналитический метод	0.10	-
221	499572.83	1410680.14	Аналитический метод	0.10	-
222	499576.45	1410675.62	Аналитический метод	0.10	-
223	499587.10	1410684.72	Аналитический метод	0.10	-
224	499585.85	1410686.26	Аналитический метод	0.10	-
225	499391.83	1410641.25	Аналитический метод	0.10	-
226	499137.77	1410576.92	Аналитический метод	0.10	-
227	498883.94	1410516.24	Аналитический метод	0.10	-
228	498614.39	1410443.46	Аналитический метод	0.10	-
229	498344.68	1410376.09	Аналитический метод	0.10	-
230	498025.06	1410296.25	Аналитический метод	0.10	-
231	497776.83	1410235.13	Аналитический метод	0.10	-
232	497550.09	1410178.74	Аналитический метод	0.10	-
233	497382.84	1410136.78	Аналитический метод	0.10	-
234	497259.70	1410106.83	Аналитический метод	0.10	-
235	497048.98	1410054.35	Аналитический метод	0.10	-
236	496824.71	1410000.79	Аналитический метод	0.10	-
237	496840.90	1410000.86	Аналитический метод	0.10	-
238	496868.80	1410000.92	Аналитический метод	0.10	-
239	497005.32	1410001.23	Аналитический метод	0.10	-
240	497058.73	1410013.99	Аналитический метод	0.10	-
241	497269.68	1410066.53	Аналитический метод	0.10	-
242	497392.72	1410096.46	Аналитический метод	0.10	-
243	497560.13	1410138.46	Аналитический метод	0.10	-
244	497786.82	1410194.84	Аналитический метод	0.10	-

3. Сведения о характерных точках части (частей) границы объекта					
Обозначение характерных точек части границы	Координаты, м		Метод определения координат характерной точки	Средняя квадратическая погрешность положения характерной точки (Mt), м	Описание обозначения точки на местности (при наличии)
	X	Y			
1	2	3	4	5	6
245	498035.02	1410255.95	Аналитический метод	0.10	-
246	498354.74	1410335.81	Аналитический метод	0.10	-
247	498624.65	1410403.24	Аналитический метод	0.10	-
248	498894.46	1410476.08	Аналитический метод	0.10	-
249	499147.56	1410536.59	Аналитический метод	0.10	-
250	499401.81	1410600.96	Аналитический метод	0.10	-
215	499516.23	1410627.50	Аналитический метод	0.10	-
Часть 5					
251	496917.06	1409980.15	Аналитический метод	0.10	-
252	496868.79	1409980.03	Аналитический метод	0.10	-
253	496868.79	1409983.82	Аналитический метод	0.10	-
254	496855.29	1409983.83	Аналитический метод	0.10	-
255	496839.57	1409982.98	Аналитический метод	0.10	-
256	496828.75	1409982.03	Аналитический метод	0.10	-
257	496823.67	1409981.26	Аналитический метод	0.10	-
258	496817.14	1409980.05	Аналитический метод	0.10	-
259	496817.00	1409980.02	Аналитический метод	0.10	-
260	496816.21	1409979.89	Аналитический метод	0.10	-
261	496783.08	1409979.79	Аналитический метод	0.10	-
262	496736.67	1409979.57	Аналитический метод	0.10	-
263	496736.26	1409979.59	Аналитический метод	0.10	-
264	496608.71	1409949.00	Аналитический метод	0.10	-
265	496358.40	1409888.54	Аналитический метод	0.10	-
266	496105.42	1409826.80	Аналитический метод	0.10	-
267	495853.17	1409765.71	Аналитический метод	0.10	-
268	495629.55	1409711.32	Аналитический метод	0.10	-

3. Сведения о характерных точках части (частей) границы объекта					
Обозначение характерных точек части границы	Координаты, м		Метод определения координат характерной точки	Средняя квадратическая погрешность положения характерной точки (Mt), м	Описание обозначения точки на местности (при наличии)
	X	Y			
1	2	3	4	5	6
269	495521.48	1409684.73	Аналитический метод	0.10	-
270	495498.71	1409672.55	Аналитический метод	0.10	-
271	495476.02	1409659.96	Аналитический метод	0.10	-
272	495437.64	1409633.71	Аналитический метод	0.10	-
273	495435.45	1409632.16	Аналитический метод	0.10	-
274	495432.78	1409631.48	Аналитический метод	0.10	-
275	495431.84	1409630.97	Аналитический метод	0.10	-
276	495429.34	1409627.82	Аналитический метод	0.10	-
277	495392.54	1409601.77	Аналитический метод	0.10	-
278	495345.70	1409566.88	Аналитический метод	0.10	-
279	495310.78	1409540.70	Аналитический метод	0.10	-
280	495310.16	1409540.28	Аналитический метод	0.10	-
281	495294.55	1409530.31	Аналитический метод	0.10	-
282	495294.43	1409530.24	Аналитический метод	0.10	-
283	495286.24	1409525.17	Аналитический метод	0.10	-
284	495285.35	1409524.68	Аналитический метод	0.10	-
285	495278.44	1409521.32	Аналитический метод	0.10	-
286	495277.96	1409521.11	Аналитический метод	0.10	-
287	495271.08	1409518.20	Аналитический метод	0.10	-
288	495270.49	1409517.96	Аналитический метод	0.10	-
289	495263.74	1409515.60	Аналитический метод	0.10	-
290	495261.45	1409515.09	Аналитический метод	0.10	-
291	495253.10	1409514.23	Аналитический метод	0.10	-
292	495250.82	1409514.26	Аналитический метод	0.10	-
293	495248.30	1409514.58	Аналитический метод	0.10	-
294	495244.44	1409523.28	Аналитический метод	0.10	-

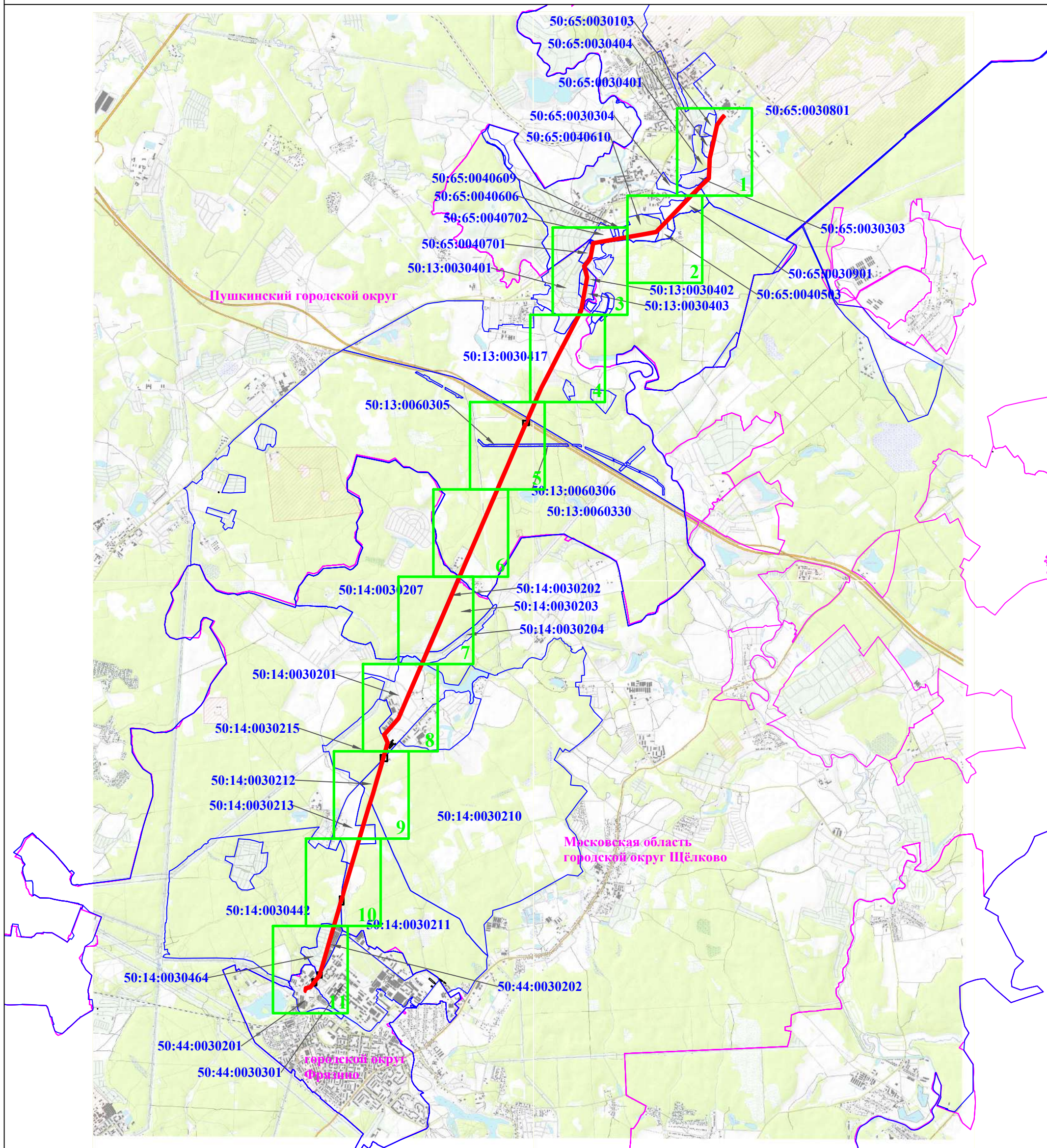
3. Сведения о характерных точках части (частей) границы объекта					
Обозначение характерных точек части границы	Координаты, м		Метод определения координат характерной точки	Средняя квадратическая погрешность положения характерной точки (Mt), м	Описание обозначения точки на местности (при наличии)
	X	Y			
1	2	3	4	5	6
295	495231.16	1409528.91	Аналитический метод	0.10	-
296	495230.12	1409528.37	Аналитический метод	0.10	-
297	495176.32	1409489.51	Аналитический метод	0.10	-
298	495173.48	1409487.02	Аналитический метод	0.10	-
299	495171.16	1409484.03	Аналитический метод	0.10	-
300	495168.84	1409480.05	Аналитический метод	0.10	-
301	495167.55	1409476.44	Аналитический метод	0.10	-
302	495151.12	1409410.38	Аналитический метод	0.10	-
303	495141.25	1409409.85	Аналитический метод	0.10	-
304	495136.64	1409390.80	Аналитический метод	0.10	-
305	495094.57	1409386.85	Аналитический метод	0.10	-
306	495096.97	1409380.99	Аналитический метод	0.10	-
307	495099.72	1409376.24	Аналитический метод	0.10	-
308	495104.90	1409371.48	Аналитический метод	0.10	-
309	495111.39	1409368.19	Аналитический метод	0.10	-
310	495118.16	1409367.39	Аналитический метод	0.10	-
311	495167.81	1409370.01	Аналитический метод	0.10	-
312	495174.26	1409371.45	Аналитический метод	0.10	-
313	495180.29	1409375.11	Аналитический метод	0.10	-
314	495185.05	1409380.38	Аналитический метод	0.10	-
315	495187.66	1409386.43	Аналитический метод	0.10	-
316	495206.14	1409459.97	Аналитический метод	0.10	-
317	495425.70	1409618.46	Аналитический метод	0.10	-
318	495639.38	1409670.98	Аналитический метод	0.10	-
319	495862.95	1409725.36	Аналитический метод	0.10	-
320	496115.21	1409786.46	Аналитический метод	0.10	-

3. Сведения о характерных точках части (частей) границы объекта					
Обозначение характерных точек части границы	Координаты, м		Метод определения координат характерной точки	Средняя квадратическая погрешность положения характерной точки (Mt), м	Описание обозначения точки на местности (при наличии)
	X	Y			
1	2	3	4	5	6
321	496368.18	1409848.19	Аналитический метод	0.10	-
322	496618.45	1409908.65	Аналитический метод	0.10	-
323	496808.82	1409954.31	Аналитический метод	0.10	-
251	496917.06	1409980.15	Аналитический метод	0.10	-
Часть 6					
324	495451.71	1409667.57	Аналитический метод	0.10	-
325	495412.50	1409657.92	Аналитический метод	0.10	-
326	495408.01	1409656.20	Аналитический метод	0.10	-
327	495403.78	1409653.81	Аналитический метод	0.10	-
328	495240.90	1409536.17	Аналитический метод	0.10	-
329	495245.39	1409529.91	Аналитический метод	0.10	-
330	495253.12	1409534.35	Аналитический метод	0.10	-
331	495258.23	1409534.86	Аналитический метод	0.10	-
332	495263.57	1409536.73	Аналитический метод	0.10	-
333	495269.93	1409539.43	Аналитический метод	0.10	-
334	495276.14	1409542.45	Аналитический метод	0.10	-
335	495283.85	1409547.22	Аналитический метод	0.10	-
336	495299.08	1409556.94	Аналитический метод	0.10	-
337	495333.71	1409582.90	Аналитический метод	0.10	-
338	495380.69	1409617.89	Аналитический метод	0.10	-
339	495410.38	1409638.91	Аналитический метод	0.10	-
340	495412.59	1409634.72	Аналитический метод	0.10	-
341	495420.54	1409638.95	Аналитический метод	0.10	-
342	495417.79	1409644.16	Аналитический метод	0.10	-
343	495426.15	1409650.07	Аналитический метод	0.10	-
344	495426.28	1409650.17	Аналитический метод	0.10	-

3. Сведения о характерных точках части (частей) границы объекта

Обозначение характерных точек части границы	Координаты, м		Метод определения координат характерной точки	Средняя квадратическая погрешность положения характерной точки (Mt), м	Описание обозначения точки на местности (при наличии)
	X	Y			
1	2	3	4	5	6
324	495451.71	1409667.57	Аналитический метод	0.10	-

Схема расположения границ публичного сервитута "Воздушная линия электропередачи 110 кВ Фрязино-Гранит 1"

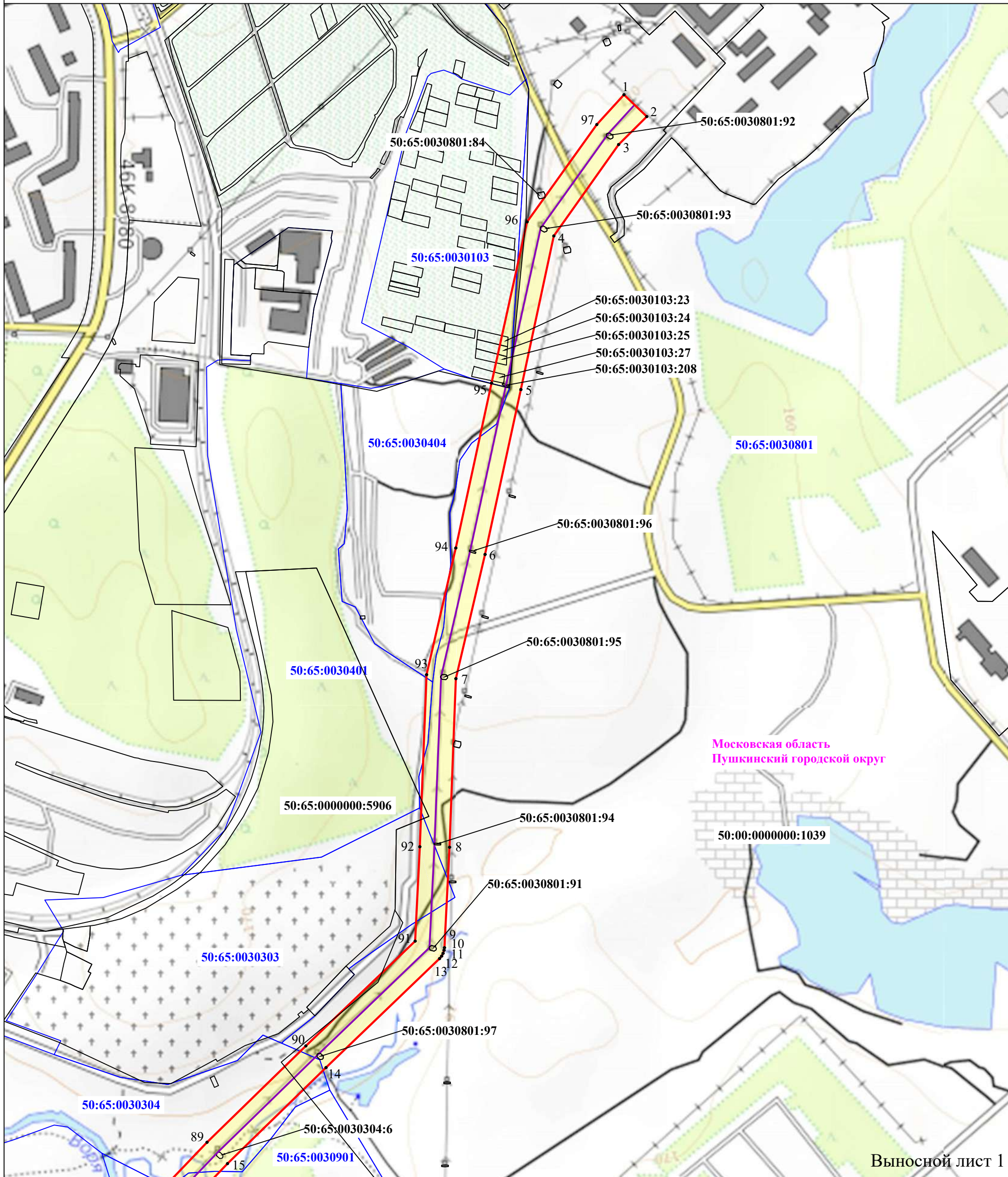


Масштаб 1:60 000

Условные обозначения:

- | | |
|--------------------|---|
| | - граница публичного сервитута; |
| | - ось воздушной линии электропередачи 110 кВ Фрязино-Гранит 1; |
| :35 | - граница и номер земельного участка, согласно сведениям ЕГРН; |
| 50:24:0060833 | - граница и номер кадастрового квартала, согласно сведениям ЕГРН; |
| Московская область | - обозначение и наименование границ муниципальных образований, согласно сведениям ЕГРН; |
| | - граница охранной зоны линии электропередачи, согласно сведениям ЕГРН; |
| • 1 | - обозначение характерной точки границы публичного сервитута; |
| 1 | - область и номер выносного листа. |

Схема расположения границ публичного сервитута "Воздушная линия электропередачи 110 кВ Фрязино-Гранит 1"



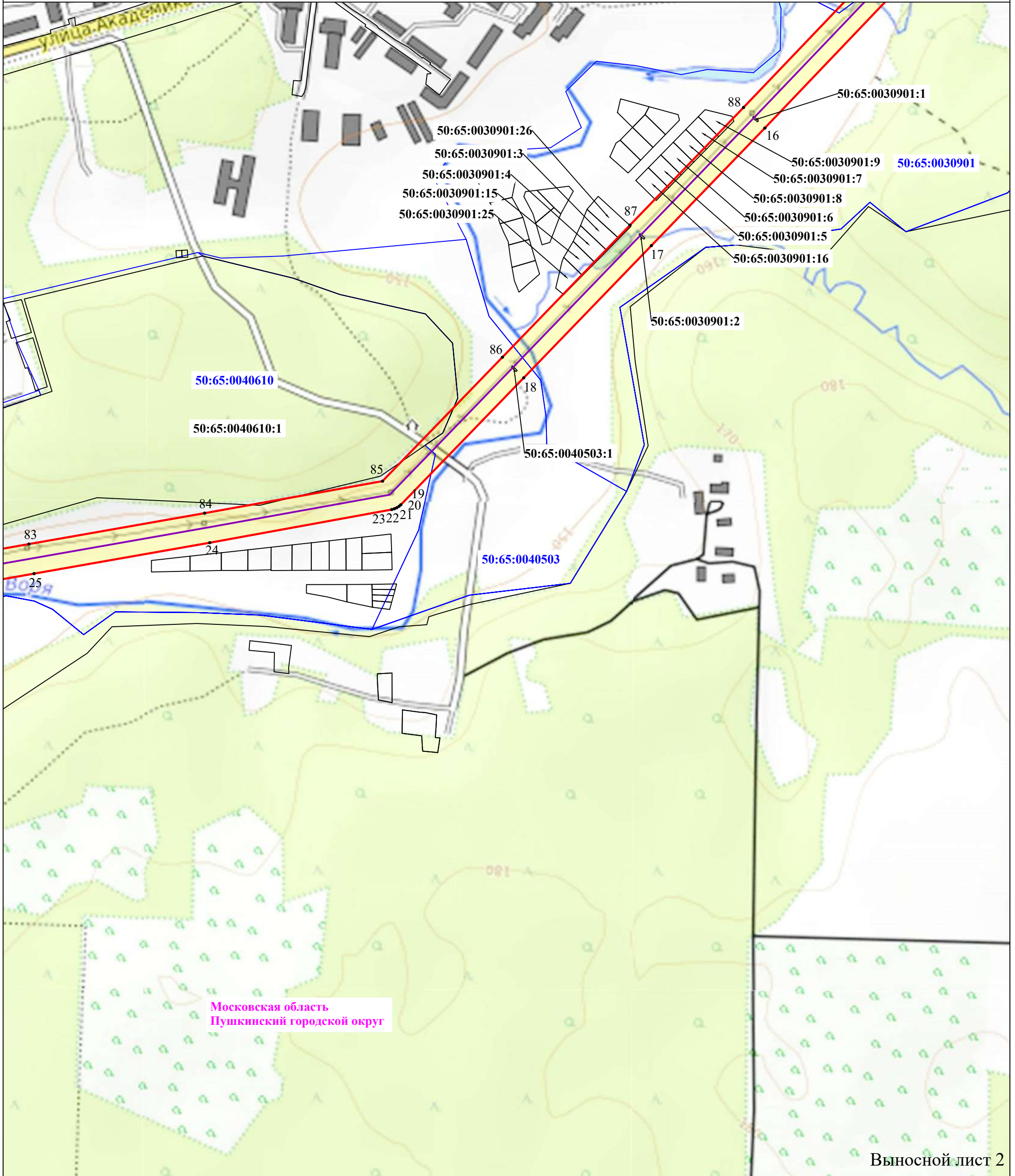
Условные обозначения:

- граница публичного сервитута;
- ось воздушной линии электропередачи 110 кВ Фрязино-Гранит 1;
- граница и номер земельного участка, согласно сведениям ЕГРН;
- 50:24:0060833 - граница и номер кадастрового квартала, согласно сведениям ЕГРН;
- Московская область - обозначение и наименование границ муниципальных образований, согласно сведениям ЕГРН;
- граница охранной зоны линии электропередачи, согласно сведениям ЕГРН;
- 1 - обозначение характерной точки границы публичного сервитута;
- 1 - область и номер выносного листа.

Выносной лист 1

Масштаб 1:5 000

Схема расположения границ публичного сервитута "Воздушная линия электропередачи 110 кВ Фрязино-Гранит 1"



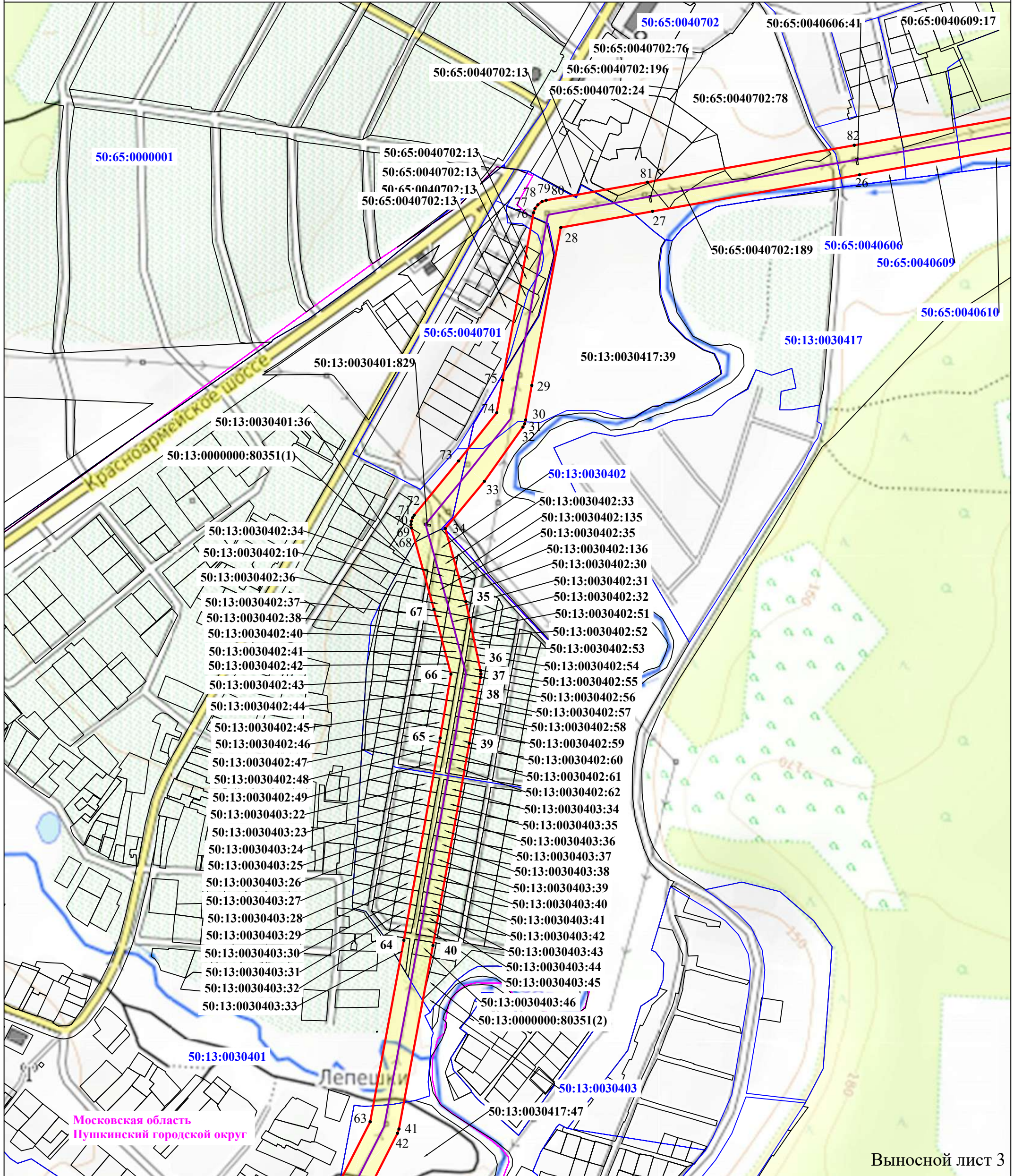
Выносной лист 2

Масштаб 1:5 000

Условные обозначения:

- граница публичного сервитута;
- ось воздушной линии электропередачи 110 кВ Фрязино-Гранит 1;
- граница и номер земельного участка, согласно сведениям ЕГРН;
- граница и номер кадастрового квартала, согласно сведениям ЕГРН;
- обозначение и наименование границ муниципальных образований, согласно сведениям ЕГРН;
- граница охранной зоны линии электропередачи, согласно сведениям ЕГРН;
- обозначение характерной точки границы публичного сервитута;
- 1 - область и номер выносного листа.

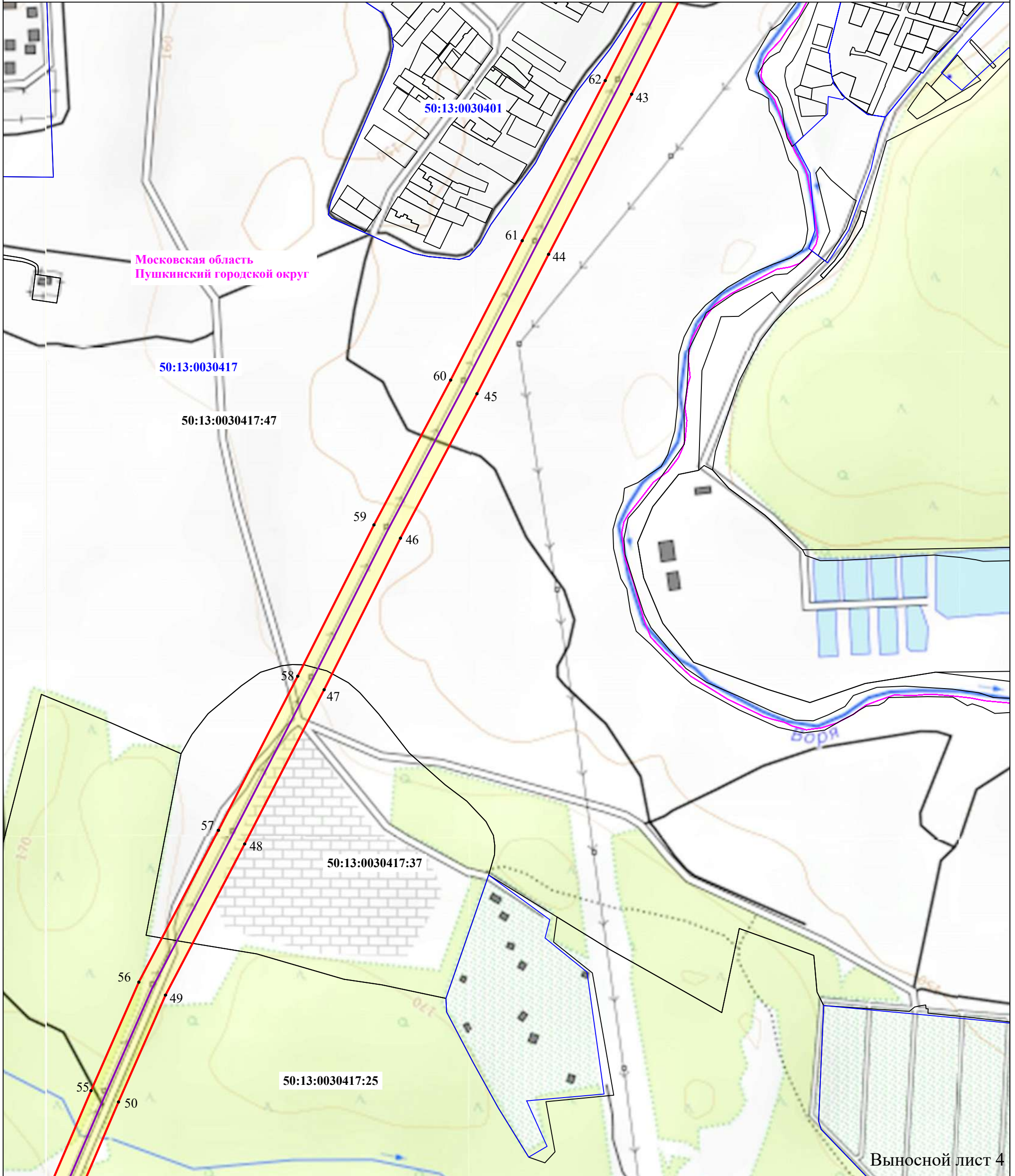
Схема расположения границ публичного сервитута "Воздушная линия электропередачи 110 кВ Фрязино-Гранит 1"



Условные обозначения:

- граница публичного сервитута;
- ось воздушной линии электропередачи 110 кВ Фрязино-Гранит 1;
- :35 - граница и номер земельного участка, согласно сведениям ЕГРН;
- 50:24:0060833 - граница и номер кадастрового квартала, согласно сведениям ЕГРН;
- Московская область - обозначение и наименование границ муниципальных образований, согласно сведениям ЕГРН;
- граница охранной зоны линии электропередачи, согласно сведениям ЕГРН;
- 1 - обозначение характерной точки границы публичного сервитута;
- 1 - область и номер выносного листа.

Схема расположения границ публичного сервитута "Воздушная линия электропередачи 110 кВ Фрязино-Гранит 1"



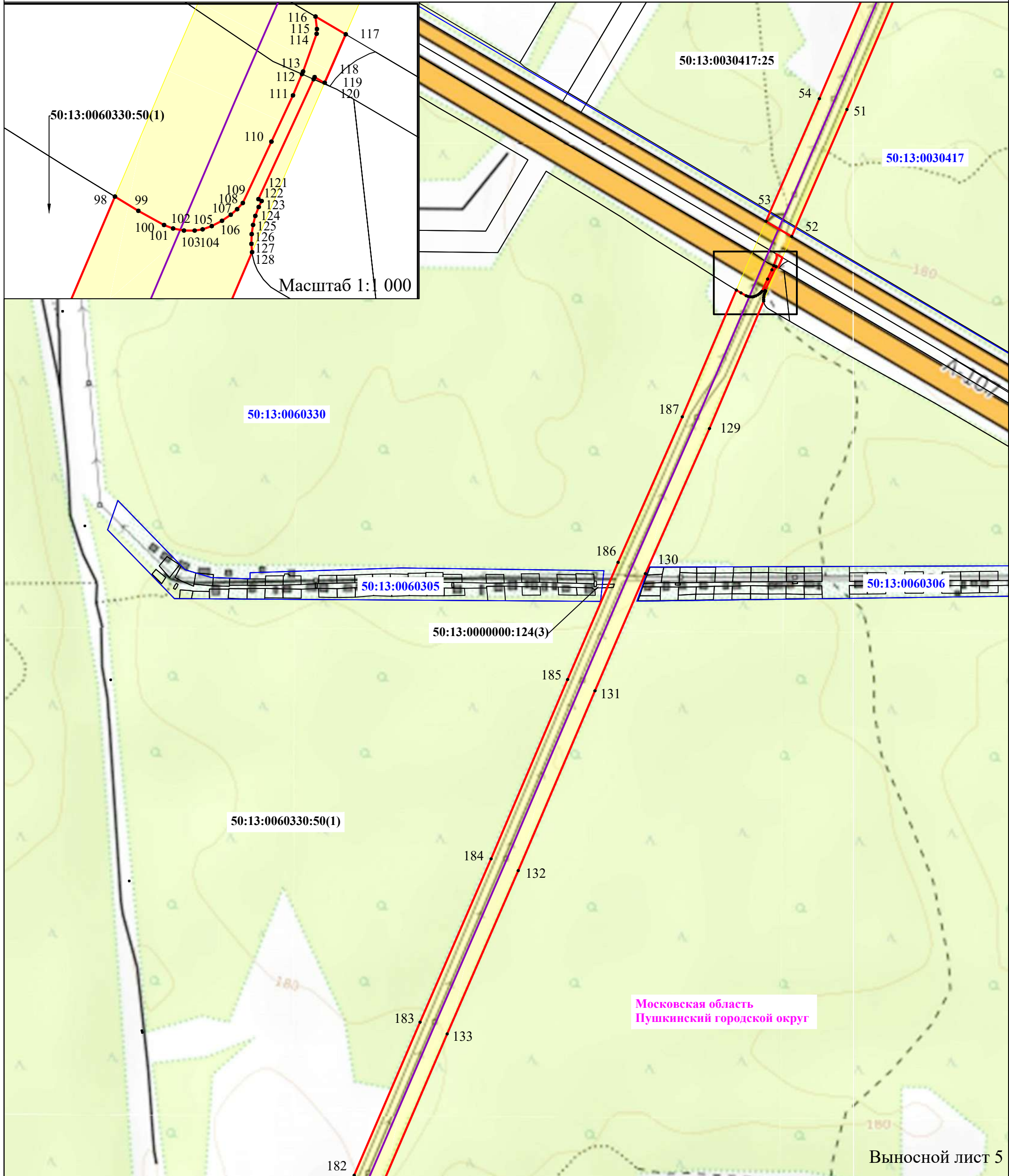
Выносной лист 4

Масштаб 1:5 000

Условные обозначения:

- граница публичного сервитута;
- ось воздушной линии электропередачи 110 кВ Фрязино-Гранит 1;
- граница и номер земельного участка, согласно сведениям ЕГРН;
- 50:24:0060833 - граница и номер кадастрового квартала, согласно сведениям ЕГРН;
- Московская область - обозначение и наименование границ муниципальных образований, согласно сведениям ЕГРН;
- граница охранной зоны линии электропередачи, согласно сведениям ЕГРН;
- 1 - обозначение характерной точки границы публичного сервитута;
- область и номер выносного листа.

Схема расположения границ публичного сервитута "Воздушная линия электропередачи 110 кВ Фрязино-Гранит 1"



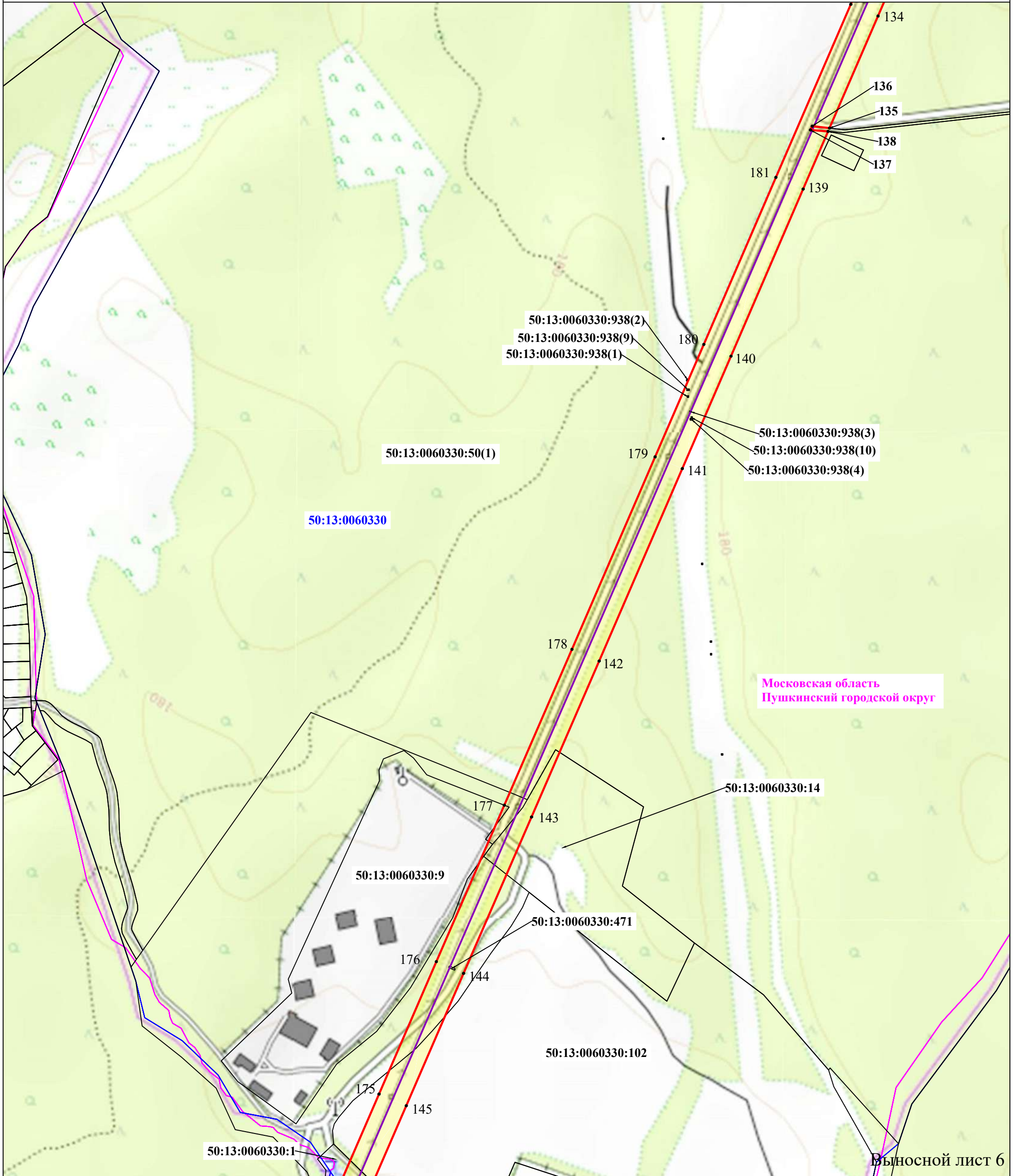
Условные обозначения:

- граница публичного сервитута;
- ось воздушной линии электропередачи 110 кВ Фрязино-Гранит 1;
- граница и номер земельного участка, согласно сведениям ЕГРН;
- 50:24:0060833 - граница и номер кадастрового квартала, согласно сведениям ЕГРН;
- Московская область - обозначение и наименование границ муниципальных образований, согласно сведениям ЕГРН;
- граница охранной зоны линии электропередачи, согласно сведениям ЕГРН;
- 1 - обозначение характерной точки границы публичного сервитута;
- область и номер выносного листа.

Выносной лист 5

Масштаб 1:5 000

Схема расположения границ публичного сервитута "Воздушная линия электропередачи 110 кВ Фрязино-Гранит 1"



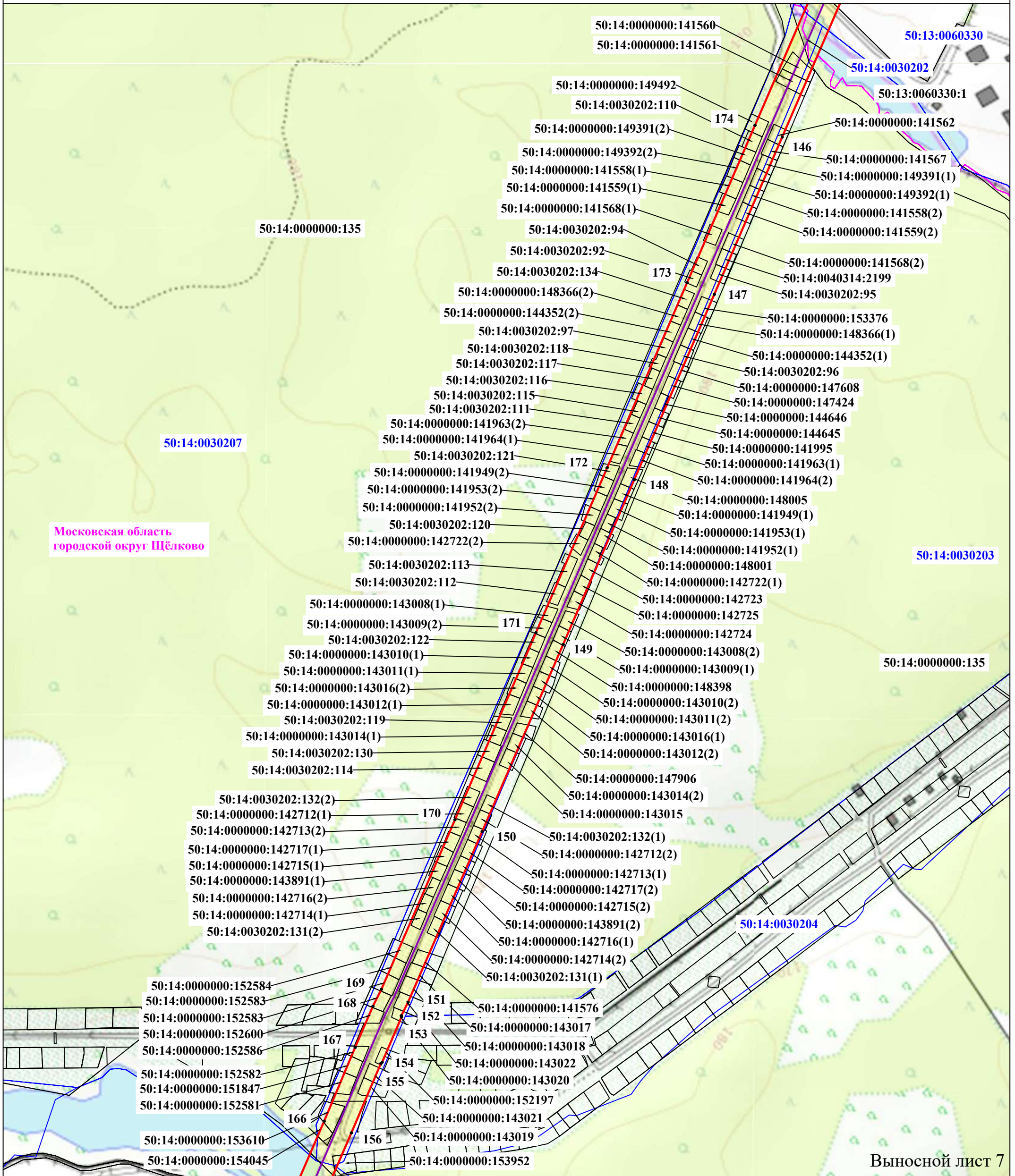
Условные обозначения:

- граница публичного сервитута;
- ось воздушной линии электропередачи 110 кВ Фрязино-Гранит 1;
- :35 - граница и номер земельного участка, согласно сведениям ЕГРН;
- 50:24:0060833 - граница и номер кадастрового квартала, согласно сведениям ЕГРН;
- Московская область - обозначение и наименование границ муниципальных образований, согласно сведениям ЕГРН;
- граница охранной зоны линии электропередачи, согласно сведениям ЕГРН;
- 1 - обозначение характерной точки границы публичного сервитута;
- 1 - область и номер выносного листа.

Выносной лист 6

Масштаб 1:5 000

Схема расположения границ публичного сервитута "Воздушная линия электропередачи 110 кВ Фрязино-Гранит 1"



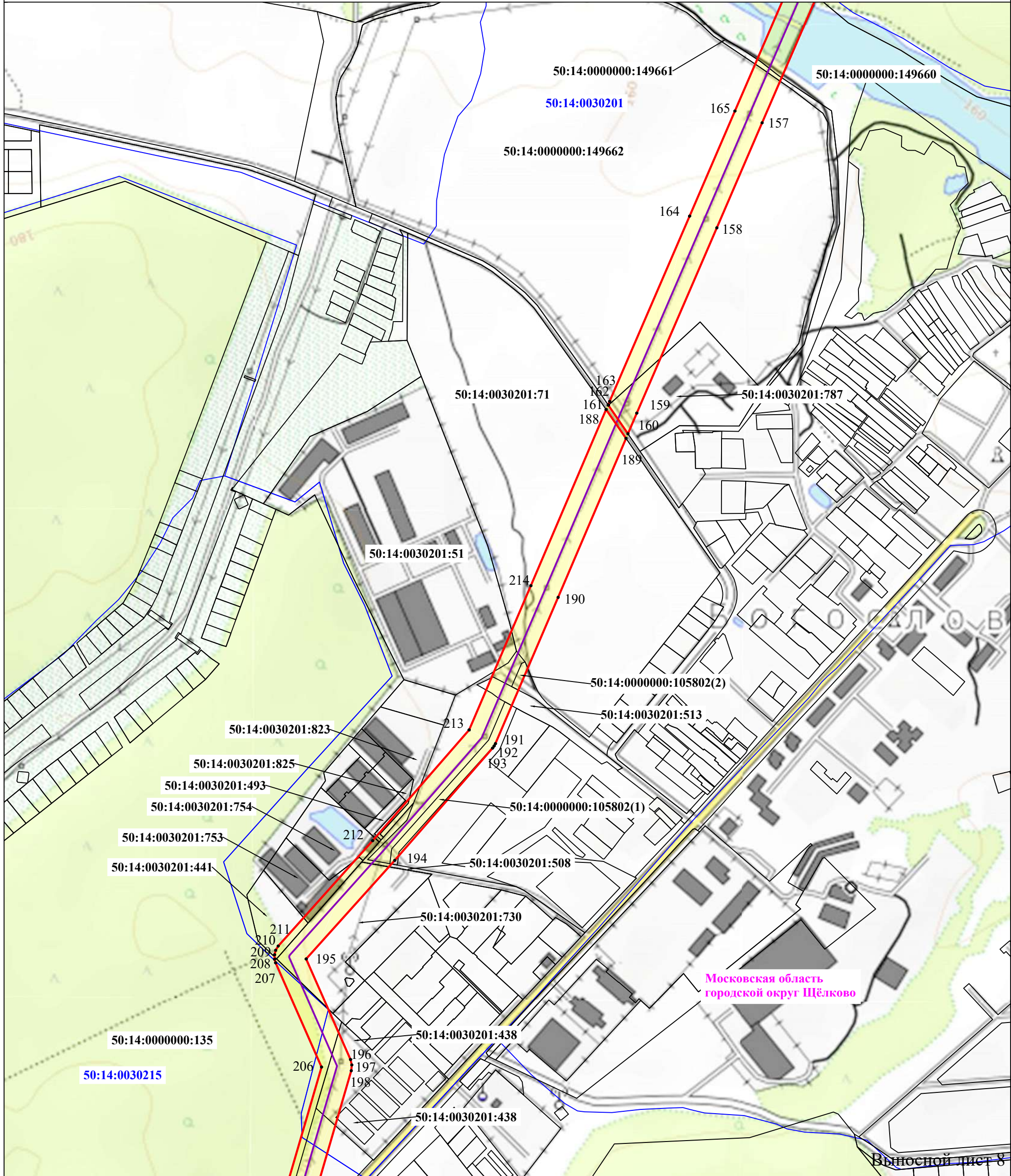
Условные обозначения:

- граница публичного сервитута;
- ось воздушной линии электропередачи 110 кВ Фрязино-Гранит 1;
- граница и номер земельного участка, согласно сведениям ЕГРН;
- граница и номер кадастрового квартала, согласно сведениям ЕГРН;
- Московская область - обозначение и наименование границ муниципальных образований, согласно сведениям ЕГРН;
- граница охранной зоны линии электропередачи, согласно сведениям ЕГРН;
- 1 - обозначение характерной точки границы публичного сервитута;
- область и номер выносного листа.

Выносной лист 7

Масштаб 1:5 000

Схема расположения границ публичного сервитута "Воздушная линия электропередачи 110 кВ Фрязино-Гранит 1"

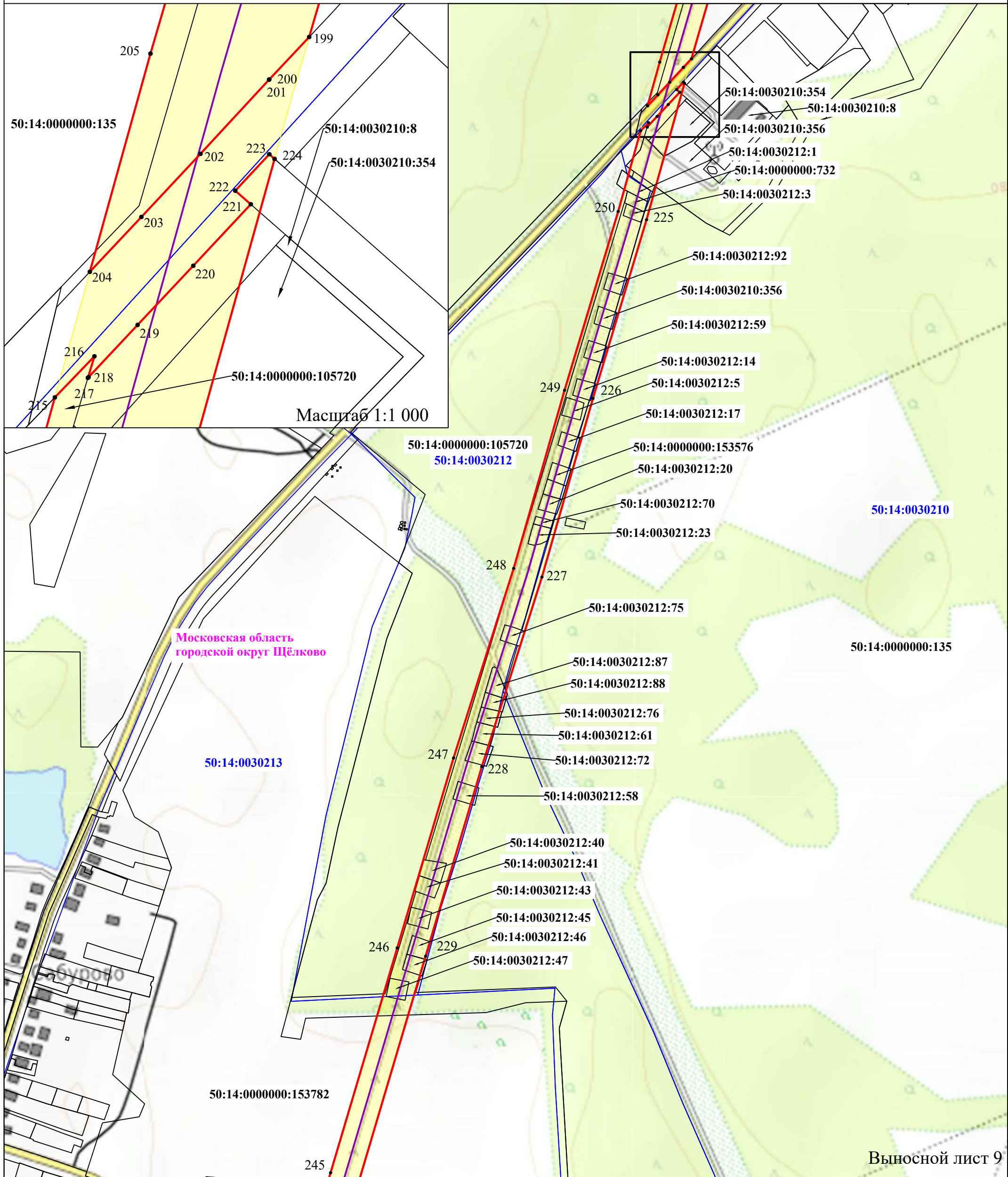


Условные обозначения:

- граница публичного сервитута;
- ось воздушной линии электропередачи 110 кВ Фрязино-Гранит 1;
- граница и номер земельного участка, согласно сведениям ЕГРН;
- 50:24:0060833 - граница и номер кадастрового квартала, согласно сведениям ЕГРН;
- Московская область - обозначение и наименование границ муниципальных образований, согласно сведениям ЕГРН;
- граница охранной зоны линии электропередачи, согласно сведениям ЕГРН;
- 1 - обозначение характерной точки границы публичного сервитута;
- 1 - область и номер выносного листа.

Масштаб 1:5 000

Схема расположения границ публичного сервитута "Воздушная линия электропередачи 110 кВ Фрязино-Гранит 1"



Масштаб 1:1 000

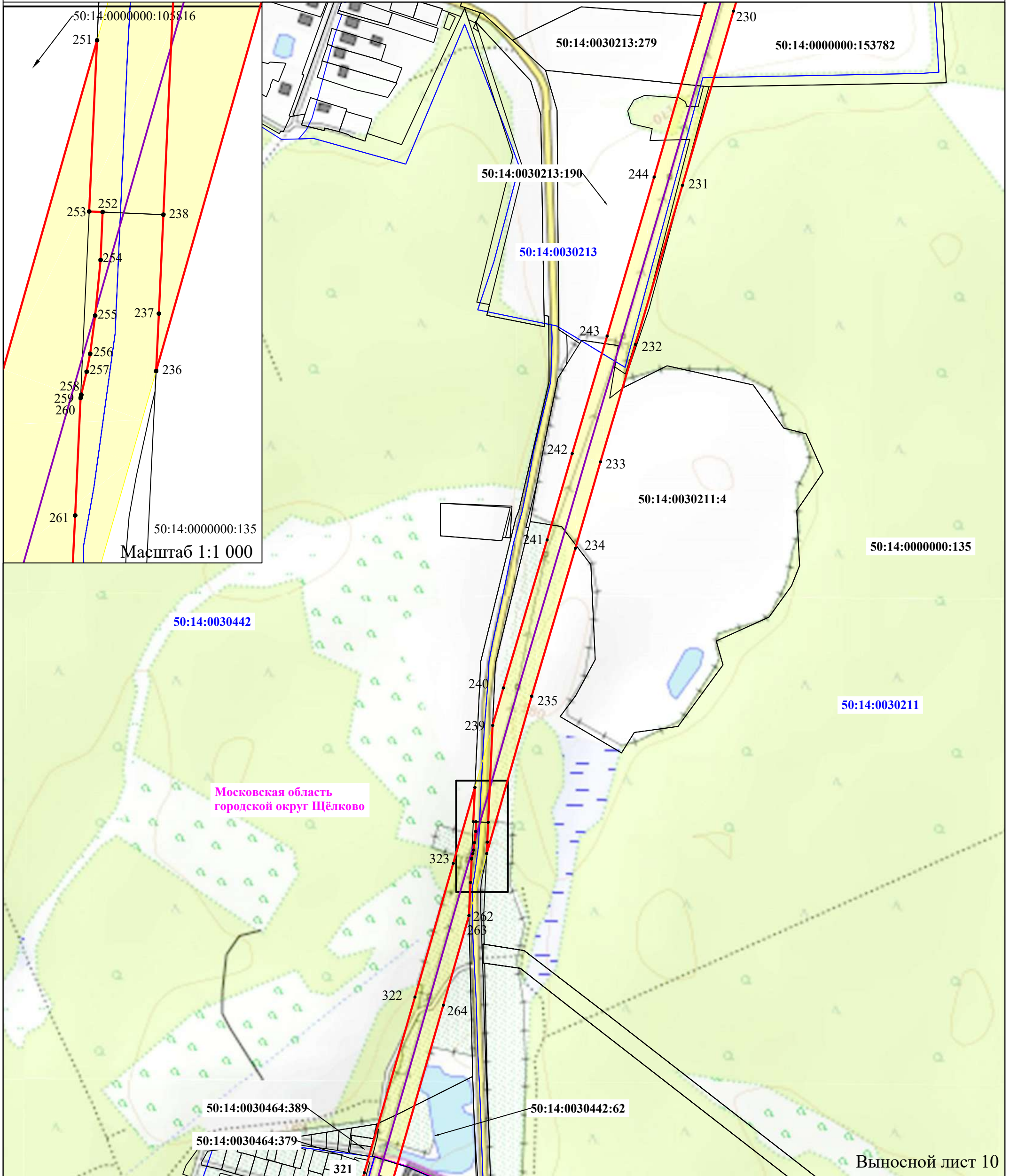
Выносной лист 9

Условные обозначения:

- граница публичного сервитута;
- ось воздушной линии электропередачи 110 кВ Фрязино-Гранит 1;
- :35 - граница и номер земельного участка, согласно сведениям ЕГРН;
- 50:24:0060833 - граница и номер кадастрового квартала, согласно сведениям ЕГРН;
- Московская область - обозначение и наименование границ муниципальных образований, согласно сведениям ЕГРН;
- граница охранной зоны линии электропередачи, согласно сведениям ЕГРН;
- 1 - обозначение характерной точки границы публичного сервитута;
- 1 - область и номер выносного листа.

Масштаб 1:5 000

Схема расположения границ публичного сервитута "Воздушная линия электропередачи 110 кВ Фрязино-Гранит 1"



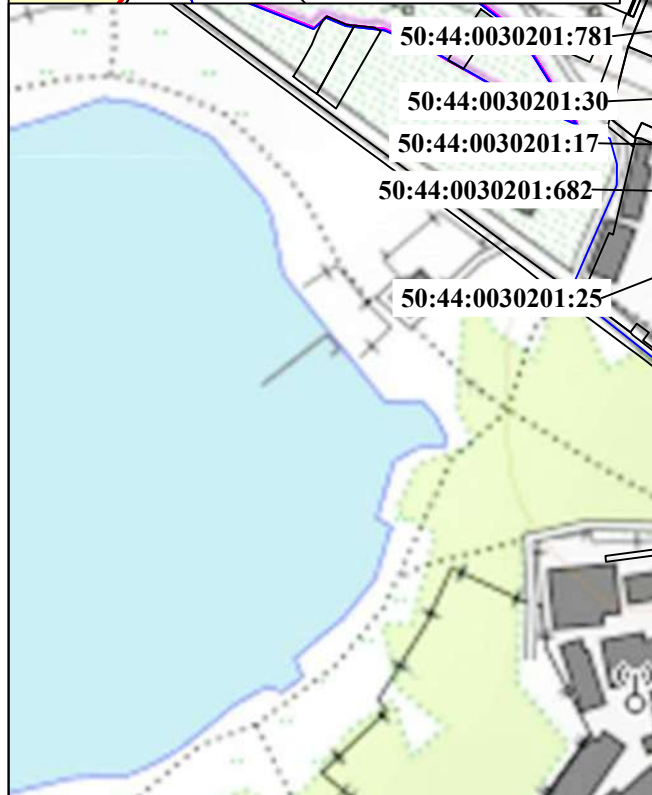
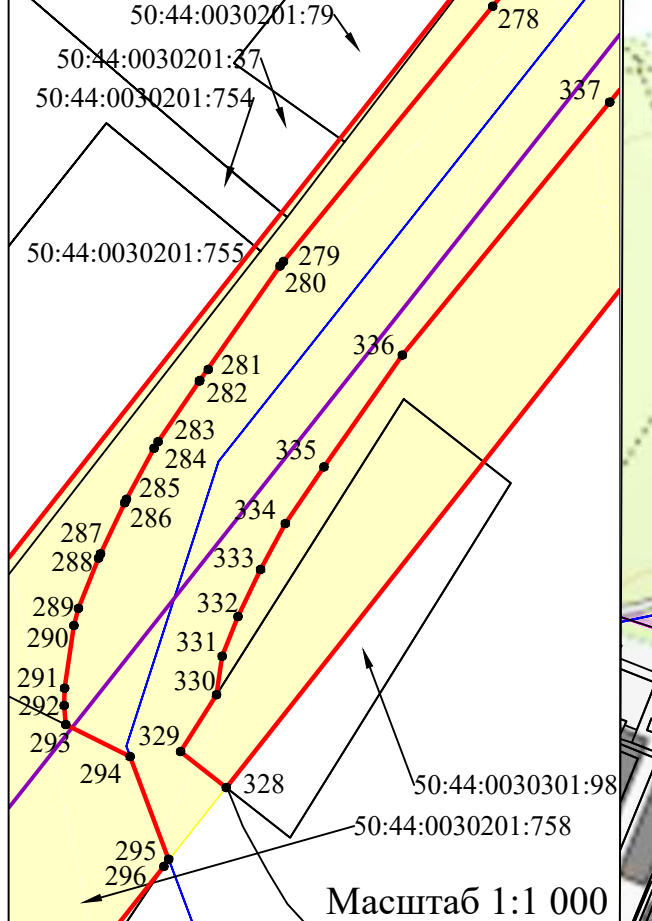
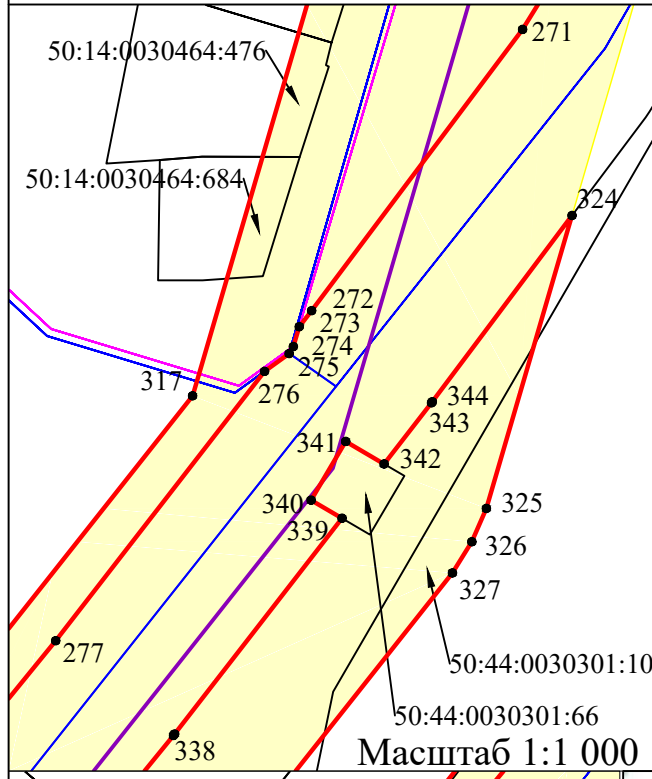
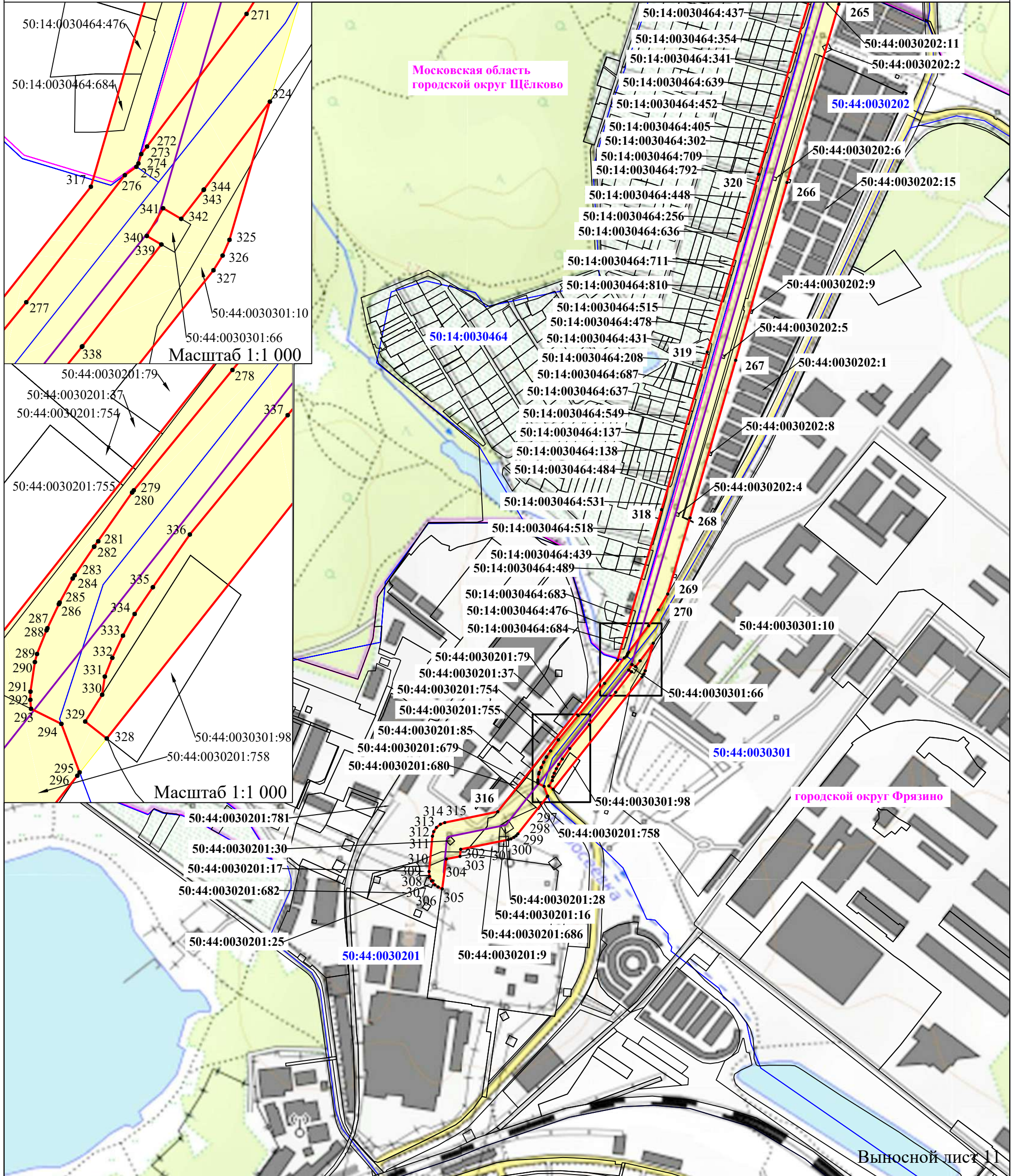
Выносной лист 10

Условные обозначения:

- | | |
|----|---|
| | - граница публичного сервитута; |
| | - ось воздушной линии электропередачи 110 кВ Фрязино-Гранит 1; |
| | - граница и номер земельного участка, согласно сведениям ЕГРН; |
| | - граница и номер кадастрового квартала, согласно сведениям ЕГРН; |
| | - обозначение и наименование границ муниципальных образований, согласно сведениям ЕГРН; |
| | - граница охранной зоны линии электропередачи, согласно сведениям ЕГРН; |
| •1 | - обозначение характерной точки границы публичного сервитута; |
| | - область и номер выносного листа. |

Масштаб 1:5 000

Схема расположения границ публичного сервитута "Воздушная линия электропередачи 110 кВ Фрязино-Гранит 1"



Условные обозначения:

- граница публичного сервитута;
- ось воздушной линии электропередачи 110 кВ Фрязино-Гранит 1;
- :35 - граница и номер земельного участка, согласно сведениям ЕГРН;
- 50:24:0060833 - граница и номер кадастрового квартала, согласно сведениям ЕГРН;
- Московская область - обозначение и наименование границ муниципальных образований, согласно сведениям ЕГРН;
- граница охранной зоны линии электропередачи, согласно сведениям ЕГРН;
- 1 - обозначение характерной точки границы публичного сервитута;
- 1 - область и номер выносного листа.

Выносной лист 11

Масштаб 1:5 000